



ที่ พร ๐๐๓๗.๓/ว ๑๔๓๗)

ศาลากลางจังหวัดแพร่  
ถนนไชยบูรณ์ พร ๕๔๐๐๐

๓๑ มีนาคม ๒๕๕๔

เรื่อง โครงการติดตั้งระบบเตือนภัยพิบัติทางธรรมชาติ

เรียน นายอำเภอทุกอำเภอ (เว้นอำเภอเมืองแพร่ อำเภอสูงเม่น และ อำเภอหนองม่วงไข่)

สิ่งที่ส่งมาด้วย สำเนาหนังสือกรมส่งเสริมการปกครองท้องถิ่น ที่ มท ๐๘๑๐.๕/ว ๖๘๕  
ลงวันที่ ๒๔ มีนาคม ๒๕๕๔

จำนวน ๑ ชุด

กรมส่งเสริมการปกครองท้องถิ่นแจ้งว่า กระทรวงเทคโนโลยีสารสนเทศและการสื่อสารได้ดำเนินการติดตั้งระบบเตือนภัยพิบัติทางธรรมชาติ พร้อมอุปกรณ์เชื่อมโยงสัญญาณเตือนภัยไปยังระบบเสียงตามสายและระบบเตือนภัยในท้องถิ่นบริเวณพื้นที่เสี่ยงภัยใน ๖๙ จังหวัด เพื่อให้การใช้งานระบบดังกล่าวเป็นไปอย่างมีประสิทธิภาพและเป็นการเตรียมความพร้อม จึงขอแจ้งให้องค์กรปกครองส่วนท้องถิ่นในเขตพื้นที่ที่มีการติดตั้งระบบเตือนภัยดังกล่าวทราบ โดยหากมีความจำเป็นเร่งด่วนพร้อมที่จะใช้งานระบบเตือนภัยพิบัติดังกล่าว สามารถติดต่อประสานได้ที่สำนักงานป้องกันและบรรเทาสาธารณภัยจังหวัดหรือ ศูนย์เตือนภัยพิบัติแห่งชาติ รายละเอียดตามหนังสือที่ส่งมาพร้อมนี้

จึงเรียนมาเพื่อทราบ และให้แจ้งองค์กรปกครองส่วนท้องถิ่นในเขตพื้นที่ที่มีการติดตั้งระบบเตือนภัยดังกล่าวทราบต่อไป

ขอแสดงความนับถือ

(นามเสรี คำภีร์ชัย)

รองผู้ว่าราชการจังหวัด ปฏิบัติราชการแทน

ผู้ว่าราชการจังหวัดแพร่

สำนักงานส่งเสริมการปกครองท้องถิ่นจังหวัด

กลุ่มส่งเสริมและพัฒนาท้องถิ่น

โทรศัพท์ ๐-๕๔๕๓-๔๑๑๙ ต่อ ๑๔ โทรสาร ต่อ ๒๕

www.phraelocal.go.th

๓๓



สำนักงานส่งเสริมการปกครองท้องถิ่นจังหวัดแพร่
เลขรับ..... ๑๖๖
วันที่..... ๑๑ มี.ค. ๒๕๕๔
เวลา..... ๑๖ - .....

ที่ มท ๐๘๑๐.๕/ว ๖๘๕

กรมส่งเสริมการปกครองท้องถิ่น ๑๐ มี.ค. ๕๔  
ถนนนครราชสีมา เขตดุสิต กทม. ๑๐๓๐๐

๒๔ มีนาคม ๒๕๕๔

เรื่อง โครงการติดตั้งระบบเตือนภัยพิบัติทางธรรมชาติ

เรียน ผู้ว่าราชการจังหวัดแพร่

สิ่งที่ส่งมาด้วย	๑. รายชื่อจุดติดตั้งอุปกรณ์เตือนภัยในจังหวัด แพร่	จำนวน	๑	ชุด
	๒. องค์ประกอบของระบบเตือนภัยพิบัติทางธรรมชาติ	จำนวน	๑	ชุด
	๓. รูปแบบของอุปกรณ์เตือนภัยพิบัติทางธรรมชาติ	จำนวน	๑	ชุด
	๔. ผังการทำงานของระบบเตือนภัยพิบัติทางธรรมชาติ	จำนวน	๑	ชุด

ด้วย กระทรวงเทคโนโลยีสารสนเทศและการสื่อสาร แจ้งว่า ได้ดำเนินการติดตั้งระบบเตือนภัยพิบัติทางธรรมชาติ พร้อมอุปกรณ์เชื่อมโยงสัญญาณเตือนภัยไปยังระบบเสียงตามสายและระบบเตือนภัยในท้องถิ่น บริเวณพื้นที่เสี่ยงภัยใน ๖๙ จังหวัด เพื่อเป็นการเพิ่มเติมและเสริมศักยภาพการแจ้งเตือนภัยพิบัติให้กับหน่วยงานในพื้นที่ และสามารถใช้ประชาสัมพันธ์กิจกรรมต่างๆ ได้ตามความเหมาะสม ซึ่งกระทรวงเทคโนโลยีสารสนเทศและการสื่อสารได้ดำเนินการเตรียมความพร้อมให้กับหน่วยงานในพื้นที่ที่มีการติดตั้งระบบเตือนภัยพิบัติแล้ว โดยได้สร้างองค์ความรู้ ความเข้าใจเกี่ยวกับระบบสื่อสารโทรคมนาคมและระบบแจ้งเตือนภัยให้หน่วยงานที่เกี่ยวข้องรับทราบ และจัดทำแนวทางขั้นตอนการใช้งานของระบบเตือนภัยพิบัติร่วมกับหน่วยงานในพื้นที่แล้ว

กรมส่งเสริมการปกครองท้องถิ่นพิจารณาแล้ว เพื่อให้การใช้งานระบบเตือนภัยพิบัติทางธรรมชาติ เป็นไปอย่างมีประสิทธิภาพ และเป็นการเตรียมความพร้อมให้กับองค์กรปกครองส่วนท้องถิ่นในการป้องกันและบรรเทาสาธารณภัย จึงขอความอนุเคราะห์จังหวัดได้แจ้งองค์กรปกครองส่วนท้องถิ่นในเขตพื้นที่ที่มีการติดตั้งระบบเตือนภัยพิบัติทราบ โดยหากมีความจำเป็นเร่งด่วนพร้อมที่จะใช้งานระบบเตือนภัยพิบัติดังกล่าว สามารถติดต่อประสานได้ที่สำนักงานป้องกันและบรรเทาสาธารณภัยจังหวัด หรือ ศูนย์เตือนภัยพิบัติแห่งชาติ ทางเบอร์โทรศัพท์ ๐-๒๕๘๘-๒๔๑๗ รายละเอียดปรากฏตามสิ่งที่ส่งมาด้วย

จึงเรียนมาเพื่อโปรดพิจารณาดำเนินการ

ขอแสดงความนับถือ

(นายระวัฒน์ ชื่นวาริน)

รองอธิบดีกรมส่งเสริมการปกครองท้องถิ่น ปฏิบัติราชการแทน

อธิบดีกรมส่งเสริมการปกครองท้องถิ่น

สำนักพัฒนาและส่งเสริมการบริหารงานท้องถิ่น

ส่วนติดตามและประเมินผล

โทร. ๐-๒๒๔๑-๙๐๐๐ ต่อ ๒๑๐๒-๐๔

โทรสาร ๐-๒๒๔๓-๒๒๓๐, ๐-๒๒๔๓-๒๒๘๒

รายชื่อจุดติดตั้งอุปกรณ์เตือนภัย จังหวัดแพร่

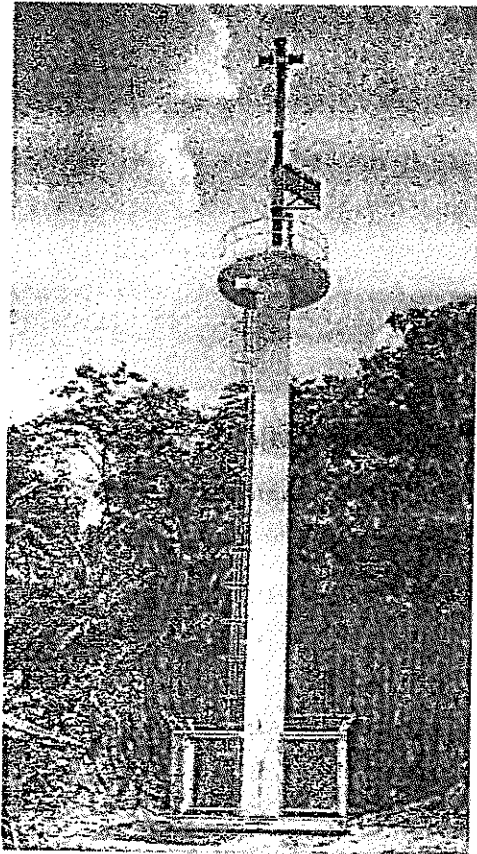
อุปกรณ์	สถานที่	Code	พิกัด	ผู้ติดต่อ	เบอร์โทรศัพท์
เครื่องรับสัญญาณเตือนภัยผ่านดาวเทียม	สำนักงานป้องกันและบรรเทาสาธารณภัยจังหวัดแพร่	FN06		คุณอาวุธ	054-649 713
เครื่องรับสัญญาณเตือนภัยผ่านดาวเทียม	สถานีวิทยุกระจายเสียงแห่งประเทศไทย จังหวัดแพร่	FN07	N 18° 08' 8.4"	คุณแสง เบ็ญเพชร	087-1754787
หอเตือนภัย	ม.9 บ้านกวางนาค ต.ไผ่โทน อ.ร้องกวาง	FN01	18 25' 35.9"N	อบต.ไผ่โทน	054501063
หอเตือนภัย	ม.10 บ้านนาพูนพัฒนา ต.นาพูน อ.วังชิ้น	FN02	17 49' 40.9"N	อบต.นาพูน	0814755292
หอเตือนภัย	เทศบาล ต.เวียงต้า อ.สอง	FN03	18 15' 42.7"N	พต.เวียงต้า	054501080
หอเตือนภัย	สมง. อบต. ห้วยไร่ ต.ห้วยไร่ อ.เด่นชัย	FN04	17 54' 47.5"N	อบต.ห้วยไร่	0816736885
หอเตือนภัย	ม.6 วัดบ้านดอนแก้ว ต.สะเลียง อ.สอง	FN05	18 43' 51.6"N	อบต.สะเลียง	0861821301
สถานีถ่ายทอดสัญญาณเตือนภัย (แม่ข่าย)	ตาง. อบต. นาพูน ต.นาพูน อ.วังชิ้น		17 47' 7.2" N	นายอภิชาติ ทานศิริสารศรี	0848135900
หอกระจายข่าว (ลูกข่าย)	ศาลา SML บ้านนาพูน หมู่ 2	TD63	17 49' 53.8" N	นายขจร ไชมา	0810346320
หอกระจายข่าว (ลูกข่าย)	ศาลา SML บ้านนาปลากั้ง หมู่ 3	TD64	17 47' 34.7" N	นายสมศักดิ์ อุตมา	0898552558
หอกระจายข่าว (ลูกข่าย)	ศาลา SML บ้านวังลึก หมู่ 4	TD65	17 45' 52.9" N	นายแสง สีนแก้ว	0895537128
หอกระจายข่าว (ลูกข่าย)	ที่สาธารณะ บ้านวังลึกพัฒนา หมู่ 11	TD66	17 45' 31.1" N	นายสมเดช ท่อแหลม	0848207703
เครื่องรับสัญญาณเตือนภัยในท้องที่ (ลูกข่าย)	เครื่องรับสัญญาณเตือนภัยในท้องที่ จำนวน 11 เครื่อง	TD67			
สถานีถ่ายทอดสัญญาณเตือนภัย (แม่ข่าย)	ตาง.เทศบาลตำบล เวียงต้า ต.เวียงต้า อ.สอง		18 15' 42.3" N	นายพิเชษฐ์ สุติใจ	054656555
หอกระจายข่าว (ลูกข่าย)	วัดบ้านต้าเหล่า หมู่ 2	TD68	18 16' 26.5" N	นายสง่า ศรีคำดา	0847395098
หอกระจายข่าว (ลูกข่าย)	สำนักสงฆ์บ้านหัวฝาย หมู่ 7	TD69	18 16' 5.8" N	นายธนากร อินทุพงษ์	0810324407
หอกระจายข่าว (ลูกข่าย)	วัดศรีสุทธธรรม หมู่ 9	TD70	18 15' 15.4" N	นายประสงค์ วรรณพะนะ	0811797586
หอกระจายข่าว (ลูกข่าย)	วัดบ้านต้าแป้น หมู่ 10	TD71	18 17' 52.5" N	นายสุวิณ แสงแก้วเมือง	0847408094
เครื่องรับสัญญาณเตือนภัยในท้องที่ (ลูกข่าย)	เครื่องรับสัญญาณเตือนภัยในท้องที่ จำนวน 11 เครื่อง	TD72			

สถานีถ่ายทอดสัญญาณเตือนภัย (แม่ข่าย)	สนง. อบต.ห้วยไร่ ต.ห้วยไร่ อ.เด่นชัย	17 54' 46.7" N	100 3' 59.4" E	นายบุญช่วย พันธุ์มณี	0819607413
หอกระจายข่าว (ลูกข่าย)	ศูนย์พัฒนาเด็กเล็กหมู่ที่ 1	TD73	17 53' 4.9" N	100 2' 14.8" E	นายสมาน ดิยแก้ว
หอกระจายข่าว (ลูกข่าย)	ศาลาเอนกประสงค์ หมู่ 3	TD74	17 53' 49.0" N	100 3' 7.6" E	นายสมพงษ์ พิมพ์หา
หอกระจายข่าว (ลูกข่าย)	ห้วยสาบป็น หมู่ 10	TD75	17 52' 59.0" N	100 4' 27.4" E	นายมานิตย์ ศรีเมือง
หอกระจายข่าว (ลูกข่าย)	บ้านนายอุดม หมู่ 6	TD76	17 55' 10.6" N	100 3' 54.9" E	นายอุดม ชื่นชม
เครื่องรับสัญญาณเตือนภัยในท้องที่ (ลูกข่าย)	เครื่องรับสัญญาณเตือนภัยในท้องที่ จำนวน 11 เครื่อง	TD77			
สถานีถ่ายทอดสัญญาณเตือนภัย (แม่ข่าย)	สนง. อบต.สระเอียบ ต.สระเอียบ อ.สอง	18 43' 32.5" N	100 14' 12.8" E	นายปัญญา ชมพู่มิ่ง	0898502484
หอกระจายข่าว (ลูกข่าย)	วัดป่าเตา หมู่ 3	TD78	18 38' 27.6" N	100 14' 27.8" E	นายสังวาลย์ กาวีวน
หอกระจายข่าว (ลูกข่าย)	ศาลาประชาคม หมู่ 9 บ้านดอนชัยสักทอง	TD79	18 44' 28.1" N	100 14' 5.9" E	นายสุรชาติ จะแสง
หอกระจายข่าว (ลูกข่าย)	บ้านผู้ใหญ่ หมู่ 6 เลขที่ 29/1	TD80	18 43-53.5" N	100 14' 32.7" E	นางเพ็ญ สะเอียดคง
หอกระจายข่าว (ลูกข่าย)	วัดดอนชัย หมู่ 1	TD81	18 44' 25.6" N	100 14' 15.2" E	นายสุรชาติ จะแสง
เครื่องรับสัญญาณเตือนภัยในท้องที่ (ลูกข่าย)	เครื่องรับสัญญาณเตือนภัยในท้องที่ จำนวน 11 เครื่อง	TD82			

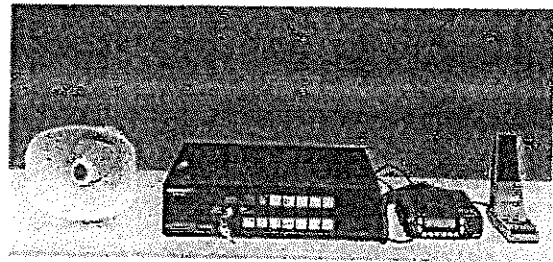
## องค์ประกอบของระบบเตือนภัยพิบัติทางธรรมชาติ

### ประกอบด้วย

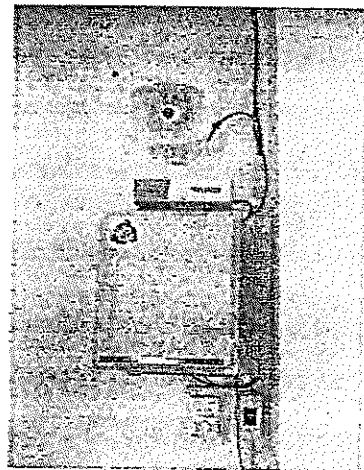
- ๑.) ระบบควบคุมการเตือนภัยพิบัติทางธรรมชาติ ซึ่งจะติดตั้งอยู่ที่ศูนย์เตือนภัยพิบัติแห่งชาติ มีหน้าที่ส่งสัญญาณเตือนภัยให้แก่หอเตือนภัยและสถานีรับส่งสัญญาณเตือนภัยต่างๆรวมทั้งส่ง คำเตือนให้แก่ผู้เกี่ยวข้อง
- ๒.) หอเตือนภัยพิบัติทางธรรมชาติ ทำหน้าที่รับสัญญาณเตือนภัยโดยตรงจากระบบควบคุมการเตือนภัยจากศูนย์เตือนภัยพิบัติแห่งชาติเพื่อส่งสัญญาณแจ้งเตือนภัยให้ประชาชนในลักษณะเสียงไซเรนและคำพูด
- ๓.) สถานีถ่ายทอดสัญญาณเตือนภัยพิบัติทางธรรมชาติ ติดตั้งที่องค์การบริหารส่วนตำบล หรือส่วนราชการในพื้นที่ที่จะได้รับผลกระทบจากภัยพิบัติทางธรรมชาติ ทำหน้าที่รับสัญญาณเตือนภัย และถ่ายทอดสดสัญญาณสู่เครื่องรับสัญญาณในห้องที่และหอกระจายข่าวในชุมชน โดยใช้คลื่นวิทยุ
- ๔.) หอกระจายข่าวในชุมชน ติดตั้งในชุมชนในพื้นที่เสี่ยงภัยเพื่อรับสัญญาณผ่านสถานีถ่ายทอดสัญญาณเตือนภัยโดยใช้คลื่นวิทยุกระจายข้อความและเสียงเตือนให้แก่ประชาชน
- ๕.) เครื่องรับสัญญาณเตือนภัยพิบัติทางธรรมชาติในห้องที่ ติดตั้งในพื้นที่เสี่ยงภัยเป็นวิทยุที่รับสัญญาณเตือนภัยผ่านทางสถานีถ่ายทอดสัญญาณเตือนภัย
- ๖.) เครื่องรับสัญญาณเตือนภัยพิบัติทางธรรมชาติผ่านดาวเทียม ซึ่งจะติดตั้งไว้ที่สถานีวิทยุกระจายเสียงแห่งประเทศไทยประจำจังหวัด และศาลากลางจังหวัด โดยรับสัญญาณโดยตรงผ่านดาวเทียมแล้วแจ้งเตือนภัยแก่หน่วยงานราชการและประชาชนในจังหวัด



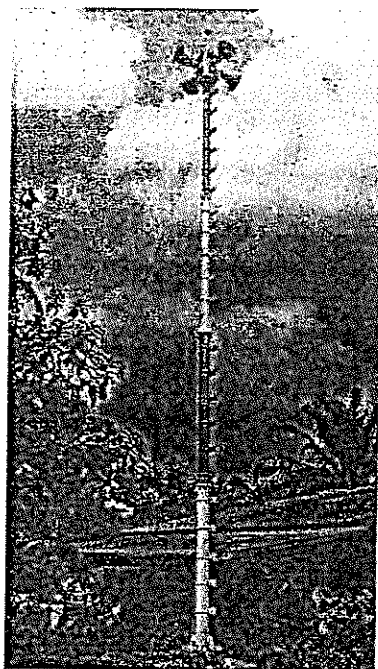
รูปแบบหอเตือนภัย



รูปแบบอุปกรณ์สถานีถ่ายทอดสัญญาณเตือนภัย  
ติดตั้ง ณ อบต. หรือหน่วยงานในพื้นที่



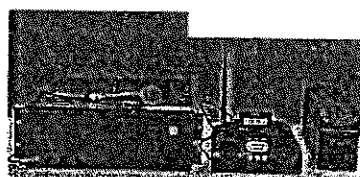
รูปแบบเครื่องรับสัญญาณเตือนภัยผ่านดาวเทียม  
ติดตั้ง ปก. จังหวัด และสวท. ประจำจังหวัด



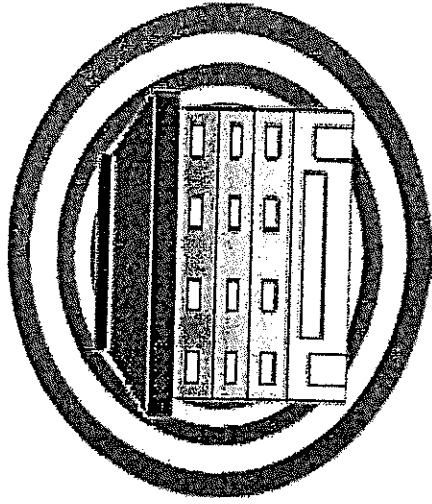
รูปแบบหอกระจายข่าวพร้อมอุปกรณ์ประกอบ



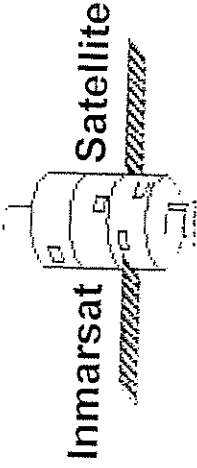
รูปแบบเครื่องรับสัญญาณเตือนภัยในท้องที่



# การส่งสัญญาณเตือนภัย โดยส่งสัญญาณจากศูนย์เตือนภัยพิบัติแห่งชาติ



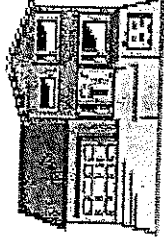
ระบบควบคุมการเตือนภัย  
ศูนย์เตือนภัยพิบัติแห่งชาติ



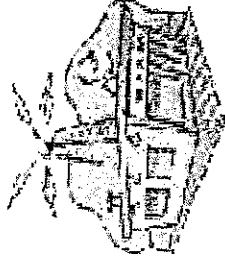
Inmarsat  
Satellite



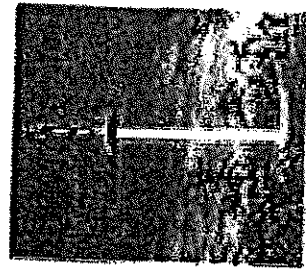
สถานีถ่ายทอดสัญญาณเตือนภัย  
(อบค. ที่ทำการชุมชนฯ) 140 แห่ง



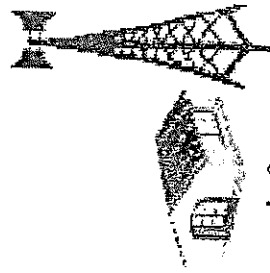
เครื่องรับสัญญาณ  
เตือนภัยผ่านดาวเทียม  
ศาลากลางจังหวัด 76 แห่ง



เครื่องรับสัญญาณ  
เตือนภัยผ่านดาวเทียม  
สถานีวิทยุกระจายเสียง 76 แห่ง



หอเตือนภัย 144 แห่ง

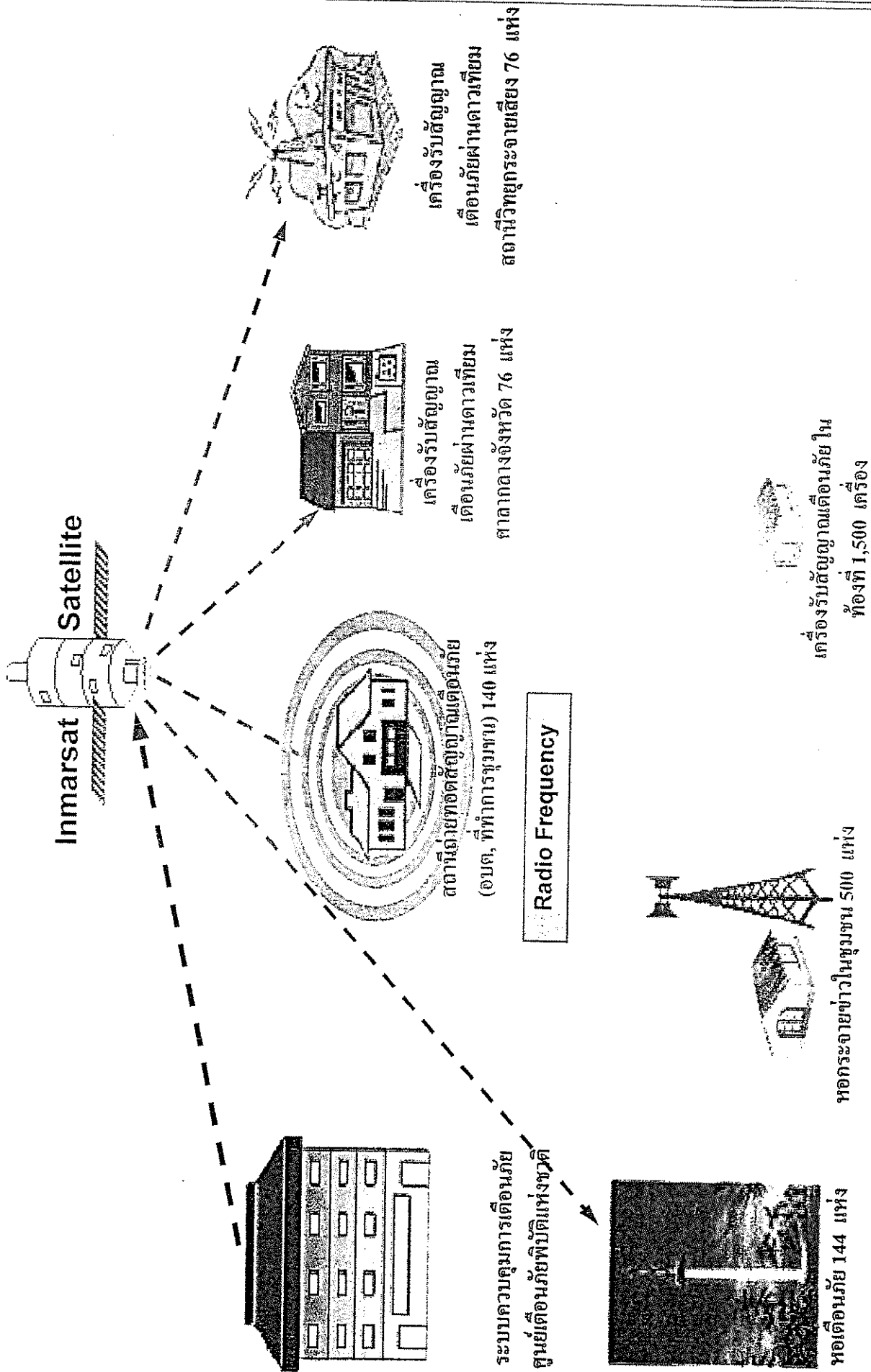


หอกระจายข่าวในชุมชนฯ 500 แห่ง



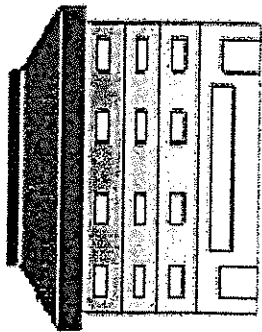
เครื่องรับสัญญาณเตือนภัย ใน  
ท้องที่ 1,500 เครื่อง

# การส่งสัญญาณเตือนภัย โดยส่งจากสถานีด้วยวิทยุเตือนภัย

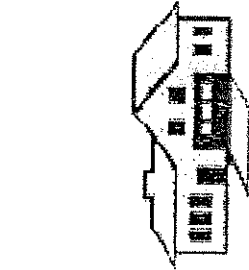
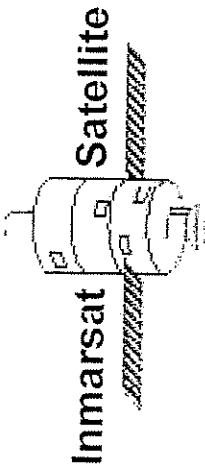




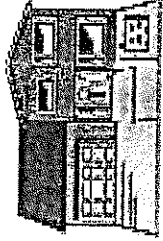
# การส่งสัญญาณเตือนภัย โดยใช้ระบบสำรอง (Internet Backup)



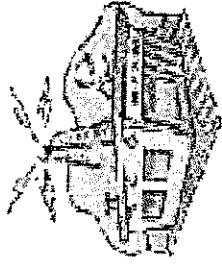
ระบบควบคุมการเตือนภัย  
ศูนย์เตือนภัยพิบัติแห่งชาติ



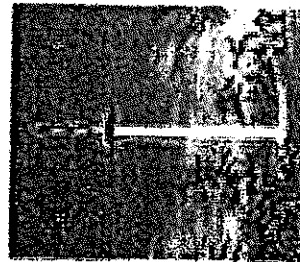
สถานีถ่ายทอดสัญญาณเตือนภัย  
(อบต. ที่ทำการชุมชน) 140 แห่ง



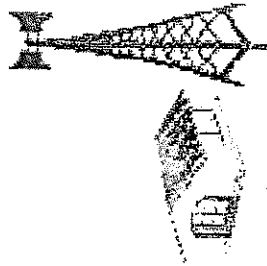
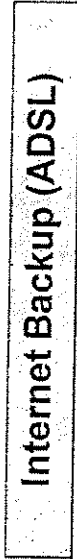
เครื่องรับสัญญาณ  
เตือนภัยผ่านดาวเทียม  
สถานีวิทยุกระจายเสียง 76 แห่ง



เครื่องรับสัญญาณ  
เตือนภัยผ่านดาวเทียม  
สถานีวิทยุกระจายเสียง 76 แห่ง



หอเตือนภัย 144 แห่ง



หอกระจายข่าวในชุมชน 500 แห่ง



เครื่องรับสัญญาณเตือนภัยใน  
ท้องที่ 1,500 เครื่อง