



การตั้งงบประมาณเงินอุดหนุน

โดย เจตณรงค์ อินกัน

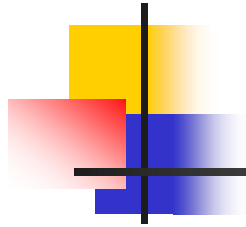
หน.กลุ่มงานกฎหมาย ระเบียบและเรื่องร้องทุกข์

สนง.ส่งเสริมการปกครองท้องถิ่นจังหวัดแพร่

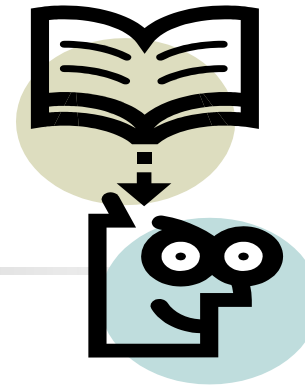


หลักการตั้งงบประมาณอุดหนุน

- ประกาศ ก.กระจายอำนาจฯ
เรื่อง หลักเกณฑ์การสนับสนุนของ อบจ.
เทศบาล และ อบต. ในการให้บริการ
สาธารณะ ลงวันที่ 23 พ.ย. 2552
- หนังสือกระทรวงมหาดไทย ด่วนมาก
ที่ มท 0808.2/ว74 ลว. 8 มกราคม 2553



หลักการ



- อปท.อาจสนับสนุนงบประมาณให้
อปท. หรือส่วนราชการอื่น ในภารกิจ
ด้านการศึกษาและการสาธารณสุขได้
ตามประกาศ ก.กระจายอำนาจฯ



หลักการ

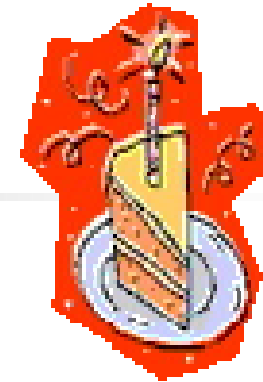
■ **ภารกิจอื่น จะสนับสนุนได้**

เมื่อได้รับความเห็นชอบจาก

อนุ ก.กระจายอำนาจระดับจังหวัด

เป็นรายกรณี

วงเงินที่จะสนับสนุน



- **อบจ.** ไม่เกิน ร้อยละสิบ
- **เทศบาล** ขนาดกลางและขนาดเล็ก
ไม่เกิน ร้อยละสาม
- **อบต.** ไม่เกิน ร้อยละห้า
ของรายได้ของปีงบประมาณที่ผ่านมา
ไม่รวมเงินอุดหนุน

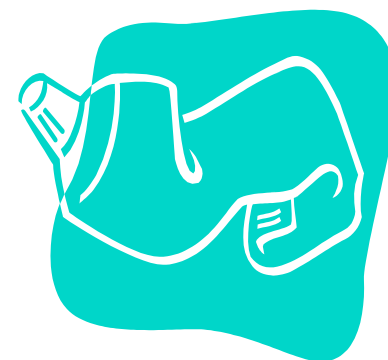
อปท.อาจตั้งงบประมาณอุดหนุน

■ องค์กรอื่น ดังนี้

1. องค์กรประชาชน

2. องค์กรการกุศล

3. องค์กรที่จัดตั้งตามกฎหมาย





องค์กรประชาชน เช่น

- **กลุ่ม** ต้องมีการจดทะเบียนถูกต้องตามกฎหมาย ของส่วนราชการที่รับผิดชอบ
- **ชุมชน** จัดตั้งตามกฎหมาย หรือหนังสือสั่งการของกระทรวงมหาดไทย มีสถานะเป็นองค์กรมาไม่น้อยกว่า**หนึ่งปี**

องค์กรการกุศล

- คือ องค์กรที่มีวัตถุประสงค์เพื่อการกุศล และจัดตั้งตามกฎหมาย เช่น วัด กษัตราสมาคม มูลนิธิ เป็นต้น



องค์กรที่จัดตั้งตามกฎหมาย

- เช่น อสม. สภาวัฒนธรรม

กรรมการหมู่บ้าน กลุ่มเกษตรกร

กลุ่มสตรี เป็นต้น





การสนับสนุนจะทำได้ต่อเมื่อ

- อยู่ในอำนาจหน้าที่ของ อปท. และประชาชนได้รับประโยชน์โดยตรง
- กำหนดโครงการของ อปท. ตามแผนพัฒนา และตั้งงบประมาณไว้
ในข้อบัญญัติ/เทศบัญญัติ แล้ว

ลักษณะโครงการของกลุ่ม/ชุมชน

- เพื่อแก้ไขปัญหาความยากจน หรือทำให้รายได้มากขึ้น หรือพัฒนาองค์กรประชาชน
- **มีให้อุดหนุนในลักษณะ**
 - เงินทุนหมุนเวียน กองทุนกู้ยืม
สมทบกองทุนต่างๆ
 - ซื้อเสื้อผ้าเครื่องแต่งกาย
 - การให้เงินรางวัล



คำนี้ถึงสถานะทางการคลังของ อปท.

- หมายถึง อปท.สามารถบริหารงบประมาณในการจัดบริการสาธารณะ และดำเนินการตามนโยบายของรัฐในเบื้องต้นแล้ว

ก่อนการตั้งงบประมาณอุดหนุน





การขอรับการสนับสนุน

- ให้ผู้ขอรับการสนับสนุนเสนอโครงการต่อ อปท.
พร้อมทั้งแสดงเหตุผลรายละเอียดว่ามิงบประมาณ
ไม่เพียงพอและจำเป็นต้องได้รับการสนับสนุน
- โดยแบ่งส่วนที่มิงบประมาณแล้ว
และส่วนที่ต้องขอรับการสนับสนุนอย่างชัดเจน

- 
-
- ทุกโครงการที่จะอุดหนุนต้องถูก
ระบุไว้ในแผนพัฒนาของ อปท.





การตั้งจ่าย

- ให้จ่ายจากเงินตามงบประมาณ
- มีให้จ่ายจากเงินสะสม หรือเงินกู้
- ก่อนจ่ายเงินให้องค์กรที่มีส่วนราชการต้อง
ทำบันทึกข้อตกลงการใช้เงินตามแบบที่กำหนด



หลักฐานการจ่ายเงิน

- หน่วยงานราชการใช้**ใบเสร็จรับเงิน**
- องค์กรอื่นที่ไม่มี**ใบเสร็จรับเงิน**
ให้ใช้**ใบสำคัญรับเงินแทน**





การรายงาน

- ให้นำหน่วยงาน/องค์กร ที่ขอรับเงินอุดหนุน รายงานผลการดำเนินงานภายในสามสิบวัน นับแต่ดำเนินการแล้วเสร็จ
- ถ้าไม่รายงาน มิให้ตั้งงบประมาณอุดหนุน ในคราวต่อไป
- มีเงินเหลือให้ส่งคืน อปท.

การประเมินผลโครงการ

- ให้ อปท. ประเมินผลโครงการว่า
เป็นไปตามวัตถุประสงค์หรือไม่
หากไม่เป็นไปตามวัตถุประสงค์
ให้ อปท.เรียกเงินคืน

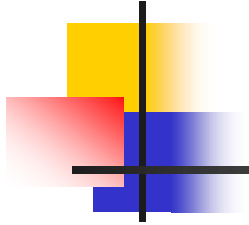




การวินิจฉัย

- หากมีข้อขัดข้องในการปฏิบัติ
ให้ ผู้ว่าราชการจังหวัด
เป็นผู้พิจารณาวินิจฉัย





■ ตัวสติ

