



ที่ พร ๐๐๒๓.๑/ว ๒๗๑๓

ศาลากลางจังหวัดแพร่
ถนนไชยบูรณ์ พร ๕๔๐๐๐

๑๐ กรกฎาคม ๒๕๕๘

เรื่อง ขอความร่วมมือประชาสัมพันธ์เชิญชวนบริจาคทุนทรัพย์สนับสนุนการจัดสร้างอุทยานราชภักดิ์
เรียน นายอำเภอทุกอำเภอ นายกองค้การบริหารส่วนจังหวัดแพร่ และนายกเทศมนตรีเมืองแพร่
สิ่งที่ส่งมาด้วย สำเนาหนังสือกรมส่งเสริมการปกครองท้องถิ่น ที่ มท ๐๘๐๑.๒/ว ๑๑๗๕
ลงวันที่ ๑๑ มิถุนายน ๒๕๕๘ จำนวน ๑ ชุด

ด้วยพระบาทสมเด็จพระเจ้าอยู่หัวทรงพระกรุณาโปรดเกล้าโปรดกระหม่อมพระราชทานพระบรมราชานุญาตให้กระทรวงกลาโหม โดยกองทัพบก ดำเนินการจัดสร้างอุทยานประวัติศาสตร์ ซึ่งให้พื้นที่ก่อสร้างรวมทั้งสิ้น ๒๒๒ ไร่เศษ ณ บริเวณพื้นที่ของกองทัพบก อำเภอหัวหิน จังหวัดประจวบคีรีขันธ์และพระราชทานนามว่า “อุทยานราชภักดิ์” ดังนั้น จึงใคร่ขอความร่วมมืออำเภอประชาสัมพันธ์ให้องค์กรปกครองส่วนท้องถิ่นและผู้มีจิตศรัทธาร่วมบริจาคทุนทรัพย์สนับสนุนการจัดสร้างอุทยานราชภักดิ์ โดยสามารถร่วมบริจาคได้๒ ช่องทาง ดังนี้

- ช่องทางที่ ๑ โอนเงินเข้าบัญชีธนาคารทหารไทย สาขากองบัญชาการกองทัพบก ชื่อบัญชี “กองทุนสวัสดิการกองทัพบก” บัญชีกระแสรายวัน หมายเลขบัญชี ๐๗๗-๑-๐๗๔๗๔-๗ ทั้งนี้สามารถนำหลักฐานการโอนเงินไปขอใบเสร็จเพื่อลดหย่อนภาษีได้

- ช่องทางที่ ๒ จัดตั้งกล่องรับบริจาค โดยกำหนดจุดรับบริจาคในจำนวนที่เหมาะสมในพื้นที่ประชาชนสามารถเข้าถึงได้โดยสะดวก แล้วรวบรวมเงินจัดส่งให้คณะกรรมการจัดสร้างอุทยานฯ

ทั้งนี้ สามารถร่วมบริจาคทุนทรัพย์ได้ตั้งแต่บัดนี้เป็นต้นไป หากมีข้อสงสัยประการใดสามารถสอบถามได้ที่ พันเอกณัฐวัฒน์ จันทร์เจริญ นายทหารปฏิบัติการประจำสำนักงานเลขานุการกองทัพบก ช่วยราชการกรมกิจการพลเรือนทหารบก โทรศัพท์เคลื่อนที่หมายเลข ๐๘ ๑๔๓๐ ๘๘๐๐ รายละเอียดปรากฏตามเอกสารที่ส่งมาพร้อมนี้

จึงเรียนมาเพื่อพิจารณาดำเนินการต่อไป สำหรับอำเภอขอให้ประชาสัมพันธ์ให้องค์กรปกครองส่วนท้องถิ่นในเขตพื้นที่ทราบด้วย

ขอแสดงความนับถือ

(นายศักดิ์ สมบุญโต)

ผู้ว่าราชการจังหวัดแพร่

สำนักงานส่งเสริมการปกครองท้องถิ่นจังหวัด
งานบริหารทั่วไป

โทรศัพท์ ๐-๕๔๕๓-๔๑๑๙ ต่อ ๑๑

โทรสาร ๐-๕๔๕๓-๔๑๑๙ ต่อ ๒๕

๑๖



๒๕๖๗
๑๖ มิถุนายน ๒๕๖๗

ที่ มท ๐๘๐๑.๒/ว ๑๑๓๕

กรมส่งเสริมการปกครองท้องถิ่น
ถนนนครราชสีมา เขตดุสิต กทม. ๑๐๓๐๐

๑๑ มิถุนายน ๒๕๕๘

เรื่อง ขอความร่วมมือประชาสัมพันธ์เชิญชวนบริจาคทุนทรัพย์สนับสนุนการจัดสร้างอุทยานราชภักดิ์

เรียน ผู้ว่าราชการจังหวัดทุกจังหวัด

สิ่งที่ส่งมาด้วย สำเนาหนังสือกระทรวงมหาดไทย ที่ มท ๐๒๐๑.๒/ว ๒๙๖๑ ลงวันที่ ๒๖ พฤษภาคม ๒๕๕๘

ด้วยพระบาทสมเด็จพระเจ้าอยู่หัวทรงพระกรุณาโปรดเกล้าโปรดกระหม่อมพระราชทานพระบรมราชานุญาตให้กระทรวงกลาโหม โดยกองทัพบก ดำเนินการจัดสร้างอุทยานประวัติศาสตร์ฯ ซึ่งใช้พื้นที่ก่อสร้างรวมทั้งสิ้น ๒๒๒ ไร่เศษ ณ บริเวณพื้นที่ของกองทัพบก อำเภอหัวหิน จังหวัดประจวบคีรีขันธ์ และพระราชทานนามว่า “อุทยานราชภักดิ์” ดังนั้นจึงใคร่ขอความร่วมมือจังหวัดประชาสัมพันธ์ให้องค์กรปกครองส่วนท้องถิ่นและผู้มีจิตศรัทธาร่วมบริจาคทุนทรัพย์สนับสนุนการจัดสร้างอุทยานฯ โดยสามารถร่วมบริจาคได้ ๒ ช่องทาง คือ

- ช่องทางที่ ๑ โอนเงินเข้าบัญชีธนาคารทหารไทย สาขา กองบัญชาการกองทัพบก ชื่อบัญชี “กองทุนสวัสดิการกองทัพบก” บัญชีกระแสรายวัน หมายเลขบัญชี ๐๗๗-๑-๐๗๔๗๔-๗ ทั้งนี้ สามารถนำหลักฐานการโอนเงินไปขอใบเสร็จเพื่อลดหย่อนภาษีได้

- ช่องทางที่ ๒ จัดตั้งกล่องรับบริจาค โดยกำหนดจุดรับบริจาคในจำนวนที่เหมาะสมในพื้นที่ที่ประชาชนสามารถเข้าถึงได้โดยสะดวก แล้วรวบรวมเงินจัดส่งให้คณะกรรมการจัดสร้างอุทยานฯ ต่อไป

ทั้งนี้สามารถร่วมบริจาคทุนทรัพย์ได้ตั้งแต่บัดนี้เป็นต้นไป หากมีข้อสงสัยประการใด สอบถามได้ที่ พันเอก ณัฐวัฒน์ จันทร์เจริญ นายทหารปฏิบัติการประจำสำนักงานเลขานุการกองทัพบก ช่วยราชการกรมกิจการพลเรือนทหารบก โทรศัพท์เคลื่อนที่หมายเลข ๐๘ ๑๔๓๐ ๘๘๐๐ รายละเอียดปรากฏตามเอกสารที่ส่งมาพร้อมนี้

จึงเรียนมาเพื่อโปรดพิจารณาดำเนินการต่อไป

ขอแสดงความนับถือ

(นายวัลลภ พริ้งพงษ์)

อธิบดีกรมส่งเสริมการปกครองท้องถิ่น

สำนักงานเลขานุการกรม

ฝ่ายช่วยอำนวยความสะดวก

โทร. ๐ ๒๒๔๑ ๕๐๑๔

โทรสาร ๐ ๒๒๔๑ ๕๐๑๕



บันทึกข้อความ

งานส่งเสริมการปกครองท้องถิ่น
 เลขที่ ๕๒๑๑๕
 วันที่ 27 พ.ค. 2558

25

ส่วนราชการ กระทรวงมหาดไทย สำนักงานปลัดกระทรวง โทรศัพท์ ๐ ๒๒๒๑ ๐๘๒๓๓ มท ๕๐๓๓๗

ที่ มท ๐๒๐๑.๒/ว ๒๕๒๑

วันที่ ๒๖ พฤษภาคม ๒๕๕๘

เรื่อง ขอความร่วมมือประชาสัมพันธ์เชิญชวนบริจาคทุนทรัพย์สนับสนุนการจัดสร้างอุทยานราชภักดิ์

เรียน หัวหน้าส่วนราชการระดับกรม หัวหน้าหน่วยงานรัฐวิสาหกิจในสังกัด มท.
 หัวหน้าหน่วยงานในสังกัด สป.มท. และหัวหน้าสำนักงานรัฐมนตรี มท.

สำนักงานบริหารการทะเบียน
 เลขที่ 1216
 วันที่ 27 พ.ค. 2558

ด้วยเจ้ากรมกิจการพลเรือนทหารบก ในฐานะกรรมการและเลขาธิการคณะกรรมการส่งเสริมการดำเนินงานการจัดสร้างอุทยานราชภักดิ์ แจ้งว่า พระบาทสมเด็จพระเจ้าอยู่หัวทรงพระกรุณาโปรดเกล้าโปรดกระหม่อมพระราชทานพระบรมราชานุญาตให้กระทรวงกลาโหม โดยกองทัพบก ดำเนินการจัดสร้างอุทยานประวัติศาสตร์ฯ ซึ่งใช้พื้นที่ก่อสร้างรวมทั้งสิ้น ๒๒๒ ไร่เศษ ณ บริเวณพื้นที่ของกองทัพบก อำเภอหัวหิน จังหวัดประจวบคีรีขันธ์ และพระราชทานนามว่า "อุทยานราชภักดิ์" โดยมีวัตถุประสงค์เพื่อเป็นการเทิดทูนและประกาศเกียรติคุณสมเด็จพระมหากษัตริย์แห่งสยามตั้งแต่อดีตจนถึงปัจจุบัน ที่ทรงสร้างคุณูปการที่ยิ่งใหญ่ต่อประเทศชาติ อันนำมาสู่ความเจริญรุ่งเรืองและความเป็นปึกแผ่นของชาติไทยตราบนานทุกวันนี้ อีกทั้งเพื่อใช้เป็นสถานที่สำหรับกระทำพิธีที่สำคัญของกองทัพบก และรับรองบุคคลสำคัญจากต่างประเทศในโอกาสที่มาเยือนกองทัพบกอย่างเป็นทางการ ตลอดจนเพื่อใช้เป็นสถานที่ท่องเที่ยวและแหล่งเรียนรู้ทางประวัติศาสตร์ สำหรับให้กำลังพลและครอบครัวของกองทัพบก รวมถึงนักเรียนทหาร ประชาชนทั่วไป ทั้งชาวไทยและชาวต่างประเทศได้เข้ามาทัศนศึกษาและเรียนรู้ประวัติศาสตร์ชาติไทย ซึ่งนำไปสู่การสร้างจิตสำนึกในพระมหากษัตริย์คุณของสถาบันพระมหากษัตริย์ที่ทรงมีต่อพสกนิกรชาวไทย โดยมีรายละเอียดปรากฏตามแผ่นพับที่แนบมาพร้อมนี้

ดังนั้น เพื่อให้การจัดสร้างอุทยานฯ ดำเนินไปด้วยความเรียบร้อยและบรรลุตามวัตถุประสงค์ อีกทั้งเพื่อให้ประชาชนได้มีส่วนร่วมภาคภูมิใจและเป็นส่วนหนึ่งของการก่อสร้างอนุสรณ์สถานอันยิ่งใหญ่ครั้งนี้ กระทรวงมหาดไทยจึงขอความร่วมมือหน่วยงานประชาสัมพันธ์เชิญชวนประชาชนทุกภาคส่วนทั้งภาครัฐและภาคเอกชน ร่วมบริจาคทุนทรัพย์สนับสนุนการจัดสร้างอุทยานฯ ดังกล่าวข้างต้น โดยสามารถร่วมบริจาคได้ ๒ ช่องทาง คือ

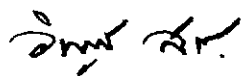
ช่องทางที่ ๑ โอนเงินเข้าบัญชีธนาคารทหารไทย สาขา กองบัญชาการกองทัพบก ชื่อบัญชี "กองทุนสวัสดิการกองทัพบก" บัญชีกระแสรายวัน หมายเลขบัญชี ๐๗๗-๑-๐๗๔๗๔-๗ ทั้งนี้ สามารถนำหลักฐานการโอนเงินไปขอใบเสร็จเพื่อลดหย่อนภาษีได้ สอบถามรายละเอียดได้ที่ พันเอก ขวลิต เอี่ยมแทน ผู้อำนวยการกองกิจการพลเรือน สำนักกิจการพลเรือน กรมกิจการพลเรือนทหารบก โทรศัพท์หมายเลข ๐ ๒๒๔๗ ๗๕๘๑ โทรสารหมายเลข ๐ ๒๒๔๗ ๗๖๖๓ โทรศัพท์เคลื่อนที่หมายเลข ๐๘ ๙๒๐๒ ๘๔๓๕

ช่องทางที่ ๒ จัดตั้งกล่องรับบริจาค โดยกำหนดจุดรับบริจาคในจำนวนที่เหมาะสมในพื้นที่ที่ประชาชนสามารถเข้าถึงได้โดยสะดวก แล้วรวบรวมเงินจัดส่งให้คณะกรรมการจัดสร้างอุทยานฯ ต่อไป

/ทั้งนี้...

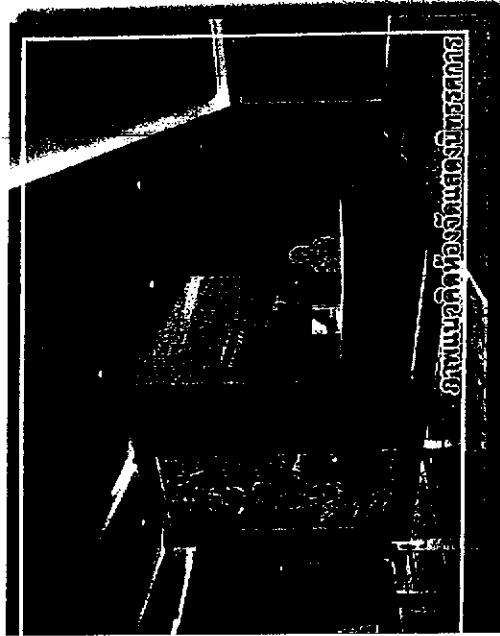
ทั้งนี้ สามารถร่วมบริจาคทุนทรัพย์ได้ตั้งแต่นี้เป็นต้นไป หากมีข้อสงสัยประการใด สอบถามได้ที่ พันเอก ณัฐวัฒน์ จันทร์เจริญ นายทหารปฏิบัติการประจำสำนักงานเลขานุการกองทัพบก ช่วยราชการ กรมกิจการพลเรือนทหารบก โทรศัพท์เคลื่อนที่หมายเลข ๐๘ ๑๔๓๐ ๘๘๐๐

จึงเรียนมาเพื่อพิจารณาดำเนินการต่อไป



(นายวิบูลย์ สงวนพงศ์)
ปลัดกระทรวงมหาดไทย

วันที่ ๓๑ ตุลาคม พ.ศ. ๒๕๖๒ หรือห้องจัดแสดงนิทรรศการ
 ศาสตร์ โดยการค้ารวม และจัดทำพระราช
 และพระราชนิพนธ์ที่สำคัญของบูรพกษัตริย์ไทย
 ใต้มงกุฎสุโขทัยจนถึงสมัยกรุงรัตนโกสินทร์ โดยจะ
 ่นการจัดสร้างบริเวณด้านล่างของฐานพระบรม
 นุสาวรีย์ พื้นที่ส่วนที่เหลือจำนวน ๑๒๖ ไร่ จะเป็น
 ภูมิทัศน์โดยรอบ และการจัดสร้างระบบสาธารณูปโภค
 ้านความสะดวก



กรอบระยะเวลาดำเนินงาน

1. การจัดสร้างพระบรมราชานุสาวรีย์สมเด็จพระนเรศวรมหาราช จำนวน ๗ พระองค์ และการก่อสร้างลานอเนกประสงค์ เดือน พ.ย.๕๗ - ธ.ค.๕๘ รวมระยะเวลา ๑๐ เดือน
2. การจัดทำนิทรรศการเสด็จพระราชประวัตินี้ และพระราชนิพนธ์ และพระบรมราชนิพนธ์ที่สำคัญตั้งแต่สมัยกรุงรัตนโกสินทร์จนถึงสมัยกรุงสุโขทัยจนถึงสมัยกรุงรัตนโกสินทร์ นท้องที่พิกัดนั้น โดยเริ่มตั้งแต่เดือน ก.ย.๕๘ เป็นต้นไป หรือ
 ึ่งจากการก่อสร้างฐานและพระบรมราชานุสาวรีย์เสร็จเรียบร้อยแล้ว

พระบาทสมเด็จพระเจ้าอยู่หัว
 ทรงพระกรุณาโปรดเกล้าฯ
 พระราชทานพระบรมราชานุญาตให้จัดสร้างอุทยาน
 และพระราชทานชื่อว่า

“อุทยานราชภักดี”

มีความหมายว่า
 อุทยานที่สร้างขึ้น
 ด้วยความจงรักภักดีต่อพระมหากษัตริย์



เพื่อชาติ ศาสน์ กษัตริย์ และประชาชน
www.rta.mi.th

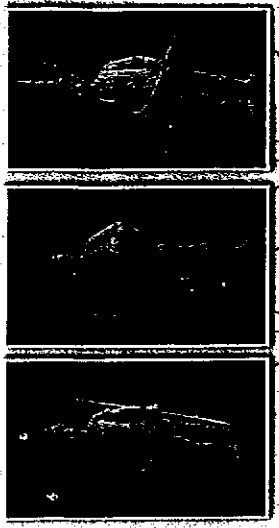
ประชาชนหรือองค์กรทั่วไปร่วมบริจาคสมทบทุน
 โดยการโอนเงินเข้าบัญชี
 ธนาคารทหารไทย สาขา บก.ทบ.

ชื่อบัญชี “กองทุนสวัสดิการกองทัพบก”
 บัญชีกระแสรายวัน

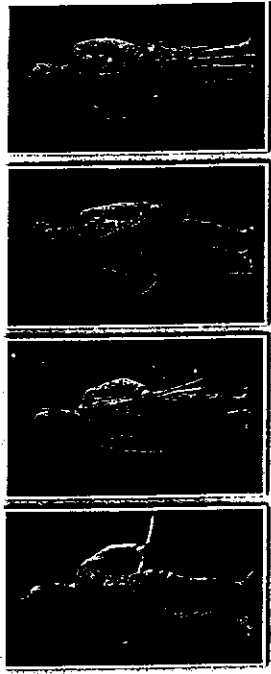
หมายเลขบัญชี ๐๗๗-๑-๐๗๔๗๔-๗
 ทั้งนี้สามารถนำไปเสร็จไปลดหย่อนภาษีได้

รายละเอียดเพิ่มเติมสอบถามได้ที่
 กองกิจการพลเรือน สำนักกิจการพลเรือน
 กรมกิจการพลเรือนทหารบก

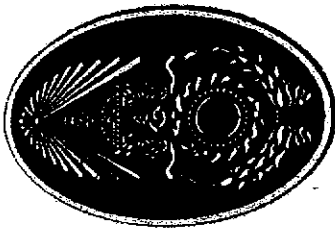
โทรศัพท์ ๐-๒๒๓๗-๗๔๘๑ - ๔



อุทยานคันทันพนาภิรมย์



สมเด็จพระเจ้าอยู่หัวมหาวชิราลงกรณ



การจัดสร้างอุทยานราชภักดี

ภายใต้การกำกับดูแลของ
 สำนักปลัดกระทรวงกลาโหม

อุทยานราชภักดิ์

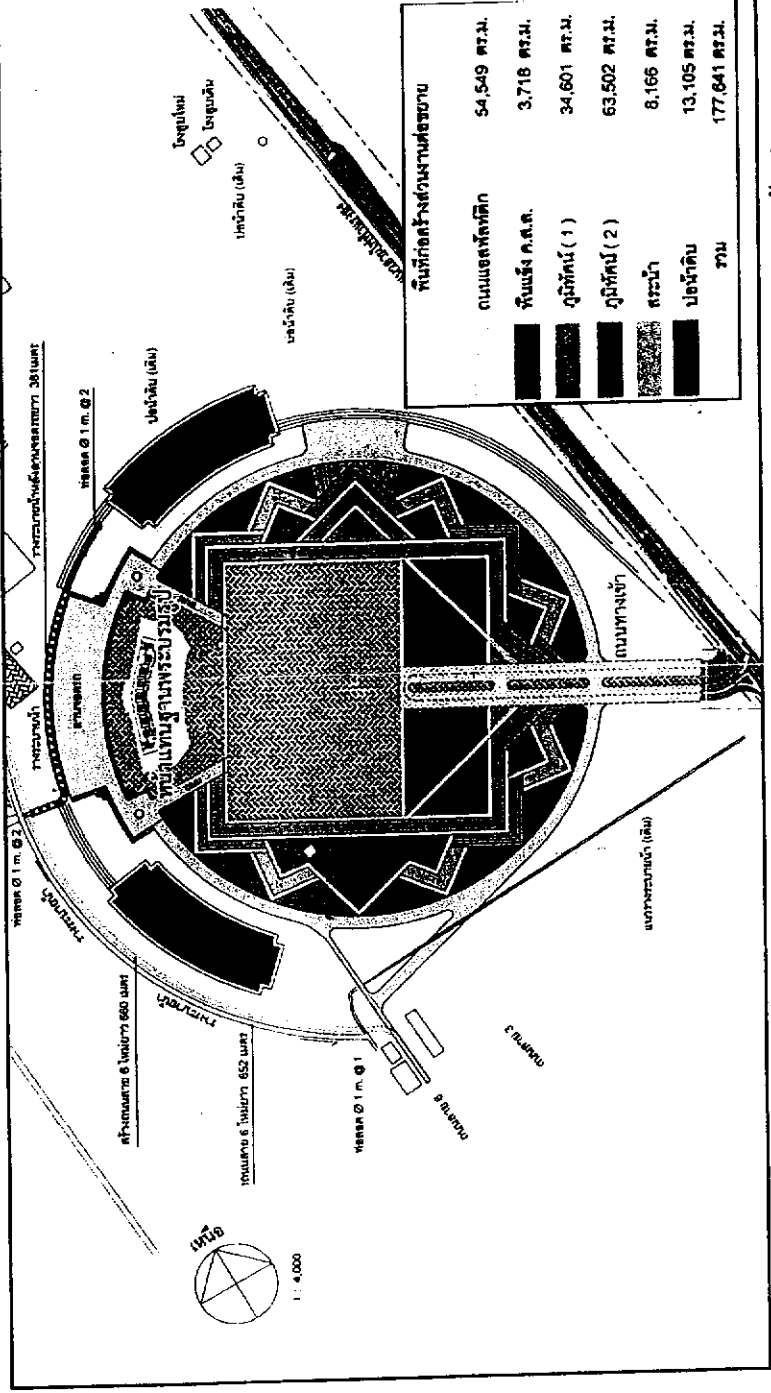


วัตถุประสงค์การจัดสร้าง

1. เพื่อเป็นการเทิดทูนและประกาศเกียรติคุณแด่พระมหากษัตริย์แห่งสยาม ตั้งแต่อดีตจนถึงปัจจุบัน สร้างคุณูปการที่ยิ่งใหญ่ต่อประเทศไทยชาติ อันนำมาสู่ความเจริญรุ่งเรืองและความเป็นปึกแผ่นของชาติไทยตราบนานทุกวันนี้
2. เพื่อใช้เป็นสถานที่สำหรับกระทำการทำพิธีที่สำคัญของกองทัพบก และรับรองบุคคลสำคัญจากต่างประเทศ โอกาสที่มเหสีของกองทัพบกอย่างเป็นทางการ
3. เพื่อใช้เป็นสถานที่ท่องเที่ยวและแหล่งเรียนรู้ทางประวัติศาสตร์ สำหรับให้กำลังพลและครอบครัวของวงทัพบก รวมถึงนักเรียนทหาร ตลอดจนประชาชนทั่วไปชาวไทยและชาวต่างประเทศ ได้เข้ามาทัศนศึกษาและเรียนรู้ประวัติศาสตร์ชาติไทย ซึ่งจะนำไปสู่การสร้างจิตสำนึกพระมหากษัตริย์คุณของสถาบันพระมหากษัตริย์ที่ทรงมีต่อลูกปกรชาชาวไทย

พื้นที่และกรอบแนวคิดการจัดสร้าง

กองทัพบก จะดำเนินการจัดสร้าง อุทยานราชภักดิ์ ภายในพื้นที่ของกองทัพบก อำเภอหัวหิน จังหวัดประจวบคีรีขันธ์ โดยใช้พื้นที่ก่อสร้างรวมทั้งสิ้น ๒๒๒ ไร่เศษ ซึ่งองค์ประกอบภาพรวมของอุทยานราชภักดิ์ จะมีโครงสร้างหลักที่สำคัญจำนวน ๓ ส่วนหลัก ประกอบด้วย



ส่วนที่ ๑ : พระบรมราชานุสาวรีย์สมเด็จพระพุทธเลิศหล้านภาลัย จำนวน ๗ พระองค์ โดยพิจารณาเลือกพระมหากษัตริย์แต่ละยุคสมัยตั้งแต่สมัยกรุงสุโขทัย จนถึงกรุงรัตนโกสินทร์ ซึ่งพระนามแต่ละพระองค์เป็นที่รู้จักแก่ประชาชนทั้งชาวไทยและชาวต่างชาติ ได้แก่ พ่อขุนรามคำแหงมหาราช สมเด็จพระนเรศวรมหาราช สมเด็จพระนารายณ์มหาราช สมเด็จพระเจ้าตากสินมหาราช พระบาทสมเด็จพระพุทธยอดฟ้าจุฬาโลกมหาราช พระบาทสมเด็จพระจอมเกล้าเจ้าอยู่หัว และพระบาทสมเด็จพระจุลจอมเกล้าเจ้าอยู่หัว ใช้พื้นที่ประมาณ ๕ โดยรูปแบบของพระบรมราชานุสาวรีย์ จะจัดสร้างในลักษณะพระอิริยาบถทรงยืนความสูงเฉลี่ย ๑๓.๙ เมตร หล่อด้วยโลหะสำริดนอก

ส่วนที่ ๒ : ลานอเนกประสงค์ มีเนื้อที่ประมาณ ๙๑ ใช้สำหรับกระทำการพิธีที่สำคัญของกองทัพ และรับรองบุคคลสำคัญจากต่างประเทศ