

ด่วนที่สุด

ที่ พร ๐๐๒๓.๓/ว ๑๙๐



ศาลากลางจังหวัดแพร่
ถนนไชยบูรณ์ พร ๕๔๐๐๐

๑๙ มกราคม ๒๕๕๘

เรื่อง เเร่งรัดการบริหารงบประมาณตามมาตรการเพิ่มประสิทธิภาพการใช้จ่ายงบประมาณรายจ่ายประจำปีงบประมาณ พ.ศ.๒๕๕๗ - ๒๕๕๘ ในระบบ e-Plan

เรียน นายอำเภอทุกอำเภอ / นายกองค้การบริหารส่วนจังหวัดแพร่ / นายกเทศมนตรีเมืองแพร่

อ้างถึง ๑. หนังสือจังหวัดแพร่ ด่วนที่สุด ที่ พร ๐๐๒๓.๓/ว ๓๒๖๖ ลงวันที่ ๒๙ กันยายน ๒๕๕๗

๒. หนังสือจังหวัดแพร่ ด่วนที่สุด ที่ พร ๐๐๒๓.๓/ว ๓๖๒๓ ลงวันที่ ๒๘ ตุลาคม ๒๕๕๗

๓. หนังสือจังหวัดแพร่ ด่วนที่สุด ที่ พร ๐๐๒๓.๓/ว ๓๘๗๙ ลงวันที่ ๑๒ พฤศจิกายน ๒๕๕๗

สิ่งที่ส่งมาด้วย ๑. คู่มือการบันทึกข้อมูลรายการเงินอุดหนุนทั่วไปและเงินอุดหนุนเฉพาะกิจ

๒. สรุปงบหน้าผลการบันทึกข้อมูลรายการเงินอุดหนุนทั่วไปและเงินอุดหนุนเฉพาะกิจ

ปีงบประมาณ พ.ศ.๒๕๕๗ - ๒๕๕๘ ในระบบ e-Plan (ข้อมูล ณ ๑๕ มกราคม ๒๕๕๘)

ตามที่ได้แจ้งแนวทางการบริหาร ติดตาม และเร่งรัดการบริหารงบประมาณเพื่อเพิ่มประสิทธิภาพการใช้จ่ายงบประมาณ ทั้งเงินอุดหนุนทั่วไปและเงินอุดหนุนเฉพาะกิจ ประจำปีงบประมาณ พ.ศ.๒๕๕๗ และปีงบประมาณ พ.ศ.๒๕๕๘ และให้องค์กรปกครองส่วนท้องถิ่นรายงานการดำเนินงานและผลการเบิกจ่ายงบประมาณผ่านระบบสารสนเทศเพื่อการวางแผนและประเมินผลขององค์กรปกครองส่วนท้องถิ่น (ระบบ e-Plan) นั้น

กรมส่งเสริมการปกครองท้องถิ่น แจ้งว่า ได้ตรวจสอบผลการดำเนินงานและการเบิกจ่ายงบประมาณในระบบ e-Plan โดยเปรียบเทียบกับผลการเบิกจ่ายงบประมาณในระบบ GFMIS พบว่า ข้อมูลผลการเบิกจ่ายงบประมาณในระบบ e-Plan ไม่เป็นปัจจุบัน จึงขอกำชับให้องค์กรปกครองส่วนท้องถิ่นบันทึกข้อมูลการดำเนินงานและการเบิกจ่ายงบประมาณผ่านเว็บไซต์ www.dla.go.th หัวข้อ ระบบสารสนเทศเพื่อการวางแผนและประเมินผลขององค์กรปกครอง ส่วนท้องถิ่น (ระบบ e-Plan) ให้เป็นปัจจุบันอย่างครบถ้วนตามข้อเท็จจริง และบันทึกข้อมูลอย่างต่อเนื่องไปจนกว่าการดำเนินการจะสิ้นสุด ทั้งนี้ กรมส่งเสริมการปกครองท้องถิ่นจะสรุปรวบรวมข้อมูลผ่านระบบ e-Plan เพื่อรายงานกระทรวงมหาดไทยและหน่วยงานที่เกี่ยวข้อง ทุกวันที่ ๑๐ ของเดือน

จึงเรียนมาเพื่อทราบและดำเนินการ สำหรับอำเภอ แจ้งให้องค์กรปกครองส่วนท้องถิ่นในพื้นที่ดำเนินการต่อไป

ขอแสดงความนับถือ

(นายธนากร อัจฉิตโรไพศาล)

รองผู้ว่าราชการจังหวัด รักษาการแทน

ผู้ว่าราชการจังหวัดแพร่

สำนักงานส่งเสริมการปกครองท้องถิ่นจังหวัด

กลุ่มงานส่งเสริมและพัฒนาท้องถิ่น

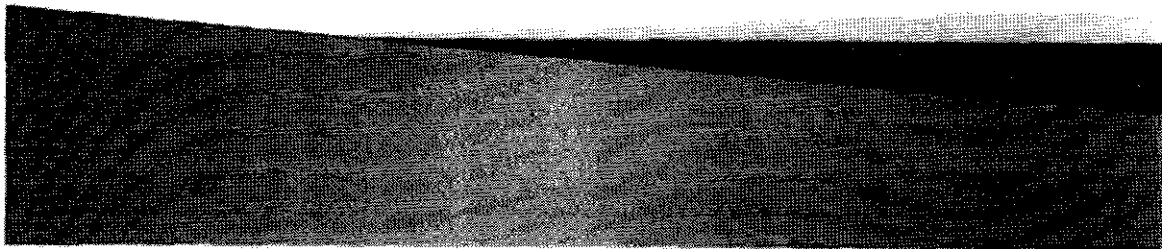
โทรศัพท์ ๐-๕๔๕๓-๔๑๑๙, ๐-๕๔๕๓-๔๕๐๔ - ๕ ต่อ ๑๒, ๑๔ โทรสารต่อ ๒๕

www.phraelocal.go.th



การติดตามการเบิกจ่ายและผลการดำเนินการเงินอุดหนุน
ประจำปีงบประมาณ 2557-2558 ของ อปท.
ผ่านระบบ e-Plan (สน.พส.)

กรมส่งเสริมการปกครองท้องถิ่น



การบันทึกข้อมูลโดย อปท.

อปท. ดำเนินการ Login เข้าสู่ระบบ e-plan

ระบบสารสนเทศเพื่อการวางแผนและประเมินผลของ
องค์กรปกครองส่วนท้องถิ่น

e-Plan

LOGIN

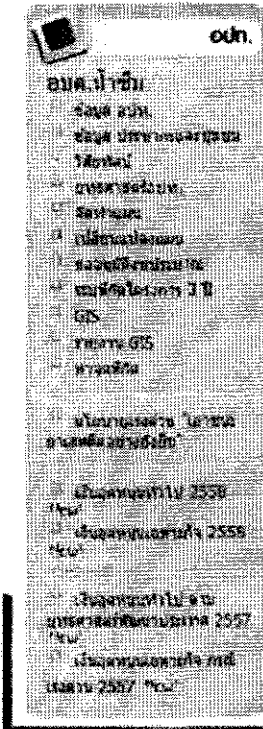
Mobile Code

Login

Password

Login

การบันทึกข้อมูลโดย อปท.



ผู้ใช้งานจะสามารถเลือกได้ว่าจะดำเนินการ บันทึกข้อมูลของเงิน
อุดหนุนทั่วไป หรือ เฉพาะกิจ ของงบประมาณ 2558

ผู้ใช้งานจะสามารถเลือกได้ว่าจะดำเนินการ บันทึกข้อมูลของเงิน
อุดหนุนทั่วไป หรือ เฉพาะกิจ ของงบประมาณ 2557

3

การบันทึกข้อมูลโดย อปท. เงินอุดหนุนทั่วไป 2558

ประเภทบัญชี	เงินฝาก (บาท)	เงินถอน (บาท)	เงินคงเหลือ (บาท)	ยอดเงินฝาก (บาท)
เงินฝากออมทรัพย์	0.00			
เงินฝากออมทรัพย์ (ออมทรัพย์)				
เงินฝากออมทรัพย์ (ออมทรัพย์)				
เงินฝากออมทรัพย์ (ออมทรัพย์)				
เงินฝากออมทรัพย์ (ออมทรัพย์)	14,279.00	0.00		
เงินฝากออมทรัพย์ (ออมทรัพย์)	18,279.00	0.00		222
เงินฝากออมทรัพย์ (ออมทรัพย์)	201,280.00	0.00		222
เงินฝากออมทรัพย์ (ออมทรัพย์)				
เงินฝากออมทรัพย์ (ออมทรัพย์)				
เงินฝากออมทรัพย์ (ออมทรัพย์)				
เงินฝากออมทรัพย์ (ออมทรัพย์)				
เงินฝากออมทรัพย์ (ออมทรัพย์)				
เงินฝากออมทรัพย์ (ออมทรัพย์)	57,247.00	0.00		
เงินฝากออมทรัพย์ (ออมทรัพย์)	6,000.00	0.00		
เงินฝากออมทรัพย์ (ออมทรัพย์)				
เงินฝากออมทรัพย์ (ออมทรัพย์)				

อปท. ดำเนินการ
กรอกข้อมูล
ผลการเบิกจ่าย
ในเดือนปัจจุบัน

อปท. ดำเนินการ
กรอกข้อมูล
ผลการดำเนินงาน

อปท. ดำเนินการกรอกข้อมูลในเดือนปัจจุบันได้ไม่เกินวันที่ 10 ของเดือนถัดไป

