

ด่วนที่สุด

ที่ พร ๐๐๒๓.๒/ว ๑๒๕๕๕



ศาลากลางจังหวัดแพร่
ถนนไชยบูรณ์ พร ๕๔๐๐๐

๒๓ สิงหาคม ๒๕๖๑

เรื่อง สำรวจและบันทึกข้อมูลเบิกจ่ายเงินประโยชน์ตอบแทนอื่นเป็นกรณีพิเศษ (เงินรางวัลประจำปี) และเงินทุนการศึกษาขององค์กรปกครองส่วนท้องถิ่น

เรียน นายอำเภอทุกอำเภอ นายกองค้การบริหารส่วนจังหวัดแพร่ และนายกเทศมนตรีเมืองแพร่

สิ่งที่ส่งมาด้วย สำเนาหนังสือกรมส่งเสริมการปกครองท้องถิ่น ด่วนที่สุด ที่ มท ๐๘๐๙.๓/ว ๒๖๐๗ ลงวันที่ ๒๓ สิงหาคม ๒๕๖๑ จำนวน ๑ ฉบับ

ด้วยจังหวัดแพร่ได้รับแจ้งจากกรมส่งเสริมการปกครองท้องถิ่นว่า จะดำเนินการชี้แจงต่อคณะกรรมการกฤษฎีกา และสภานิติบัญญัติแห่งชาติ เกี่ยวกับการใช้จ่ายงบประมาณ และการพิจารณาออกกฎหมายที่เกี่ยวข้องกับองค์กรปกครองส่วนท้องถิ่น จึงให้จังหวัดแจ้งองค์กรปกครองส่วนท้องถิ่นดำเนินการสำรวจและบันทึกข้อมูลการเบิกจ่ายงบประมาณ โดยรายงานและบันทึกข้อมูลผ่านระบบศูนย์บริการข้อมูลบุคลากรท้องถิ่นแห่งชาติ (LHR) ในเมนูรายงานข้อมูลโบนัสและทุนการศึกษา ให้แล้วเสร็จภายในวันที่ ๓๑ สิงหาคม ๒๕๖๑ ดังรายละเอียดที่ส่งมาพร้อมนี้

จึงเรียนมาเพื่อพิจารณาดำเนินการภายในระยะเวลาที่กำหนด สำหรับอำเภอให้แจ้งองค์กรปกครองส่วนท้องถิ่นในพื้นที่พิจารณาดำเนินการต่อไป

ขอแสดงความนับถือ

(นายต่อพงษ์ ทับทิมโต)

ผู้อำนวยการกลุ่มงานส่งเสริมและพัฒนาท้องถิ่น รักษาการแทน
ท้องถิ่นจังหวัดแพร่ ปฏิบัติราชการแทน
ผู้ว่าราชการจังหวัดแพร่

สำนักงานส่งเสริมการปกครองท้องถิ่นจังหวัด
กลุ่มงานมาตรฐานการบริหารงานบุคคลท้องถิ่น
โทร. ๐-๕๔๕๓-๔๑๑๙ ต่อ ๑๘ โทรสาร ต่อ ๒๗

๑๙๑๕
ค่าวนที่สุด

ที่ มท ๐๘๐๙.๓/๑ (๒๖๐๗)



3331
27 ต.ค. 2561

กรมส่งเสริมการปกครองท้องถิ่น
ถนนนครราชสีมา เขตดุสิต กทม. ๑๐๓๐๐

๒๖๓ สิงหาคม ๒๕๖๑

เรื่อง สำรองและบันทึกข้อมูลเบิกจ่ายเงินประโยชน์ตอบแทนอื่นเป็นกรณีพิเศษ (เงินรางวัลประจำปี) และ
เงินทุนการศึกษาขององค์กรปกครองส่วนท้องถิ่น

เรียน ผู้ว่าราชการจังหวัด ทุกจังหวัด

สิ่งที่ส่งมาด้วย ขั้นตอนและวิธีการรายงานและบันทึกข้อมูลค่าใช้จ่ายฯ จำนวน ๑ ชุด

ด้วยกรมส่งเสริมการปกครองท้องถิ่น จะดำเนินการชี้แจงต่อคณะกรรมการกฤษฎีกา และ
สภานิติบัญญัติแห่งชาติ เกี่ยวกับการใช้จ่ายงบประมาณ และการพิจารณาออกกฎหมายที่เกี่ยวข้องกับองค์กร
ปกครองส่วนท้องถิ่น ดังนั้น เพื่อให้การชี้แจงเป็นไปด้วยความเรียบร้อย กรมส่งเสริมการปกครองท้องถิ่น จึงขอ
ความร่วมมือจังหวัด แจ้งองค์กรปกครองส่วนท้องถิ่นดำเนินการสำรวจและบันทึกข้อมูลการเบิกจ่ายงบประมาณ ดังนี้

๑. เงินประโยชน์ตอบแทนอื่นเป็นกรณีพิเศษ (เงินรางวัลประจำปี) ตั้งแต่ปี ๒๕๕๗ - ๒๕๖๐
๒. เงินทุนการศึกษาสำหรับข้าราชการ/พนักงานส่วนท้องถิ่น ลูกจ้างประจำ และพนักงานจ้าง

ตั้งแต่ปี ๒๕๕๘ - ๒๕๕๗

ทั้งนี้ ให้รายงานและบันทึกข้อมูลผ่านระบบศูนย์บริการข้อมูลบุคลากรท้องถิ่นแห่งชาติ
(LHR) ในเมนูรายงานข้อมูลโบนัสและทุนการศึกษา ให้แล้วเสร็จภายในวันที่ ๓๑ สิงหาคม ๒๕๖๑ โดยสามารถ
ดาวน์โหลดสิ่งที่ส่งมาด้วยได้ที่ www.dla.go.th เมนูหนังสือราชการ

จึงเรียนมาเพื่อโปรดพิจารณาดำเนินการต่อไป

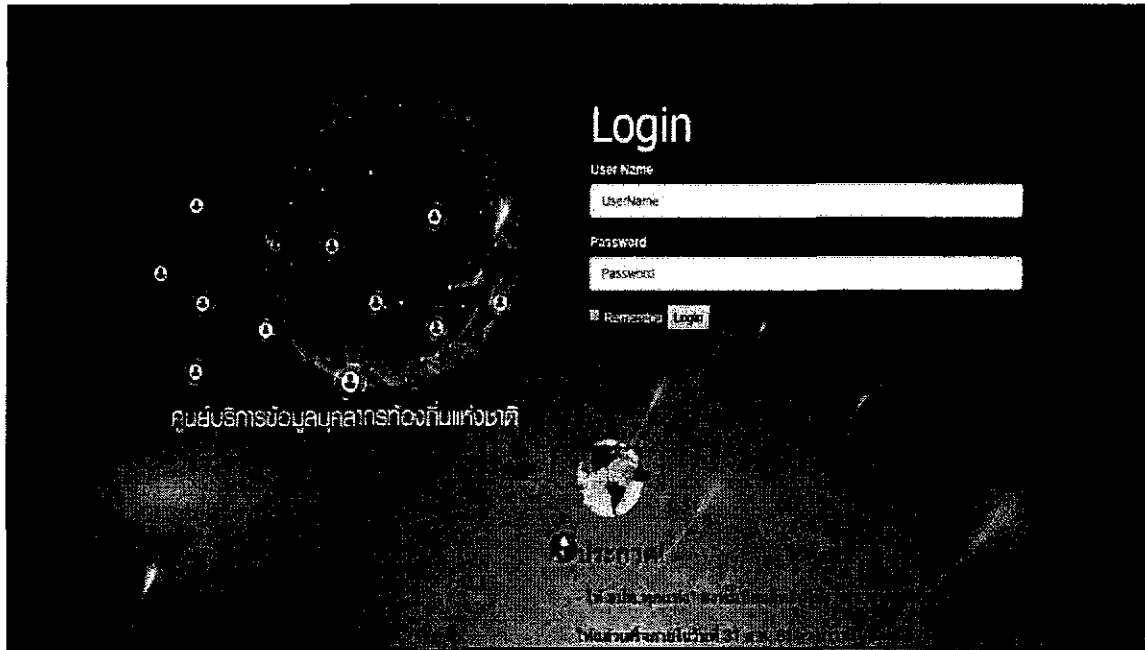
ขอแสดงความนับถือ

(นายขจร ศรีชวโนทัย)
รองอธิบดี ปฏิบัติราชการแทน
อธิบดีกรมส่งเสริมการปกครองท้องถิ่น

สำนักพัฒนาระบบบริหารงานบุคคลส่วนท้องถิ่น
ส่วนส่งเสริมการบริหารงานบุคคลส่วนท้องถิ่น
โทร. ๐ ๒๒๕๑ ๙๐๐๐ ต่อ ๓๑๓๔
โทรสาร. ๐ ๒๒๕๓ ๘๙๙๑
ผู้ประสานงาน
นายอดิศร สุนทรวิภาต ๐๘-๙๙๖๙-๒๕๓๓

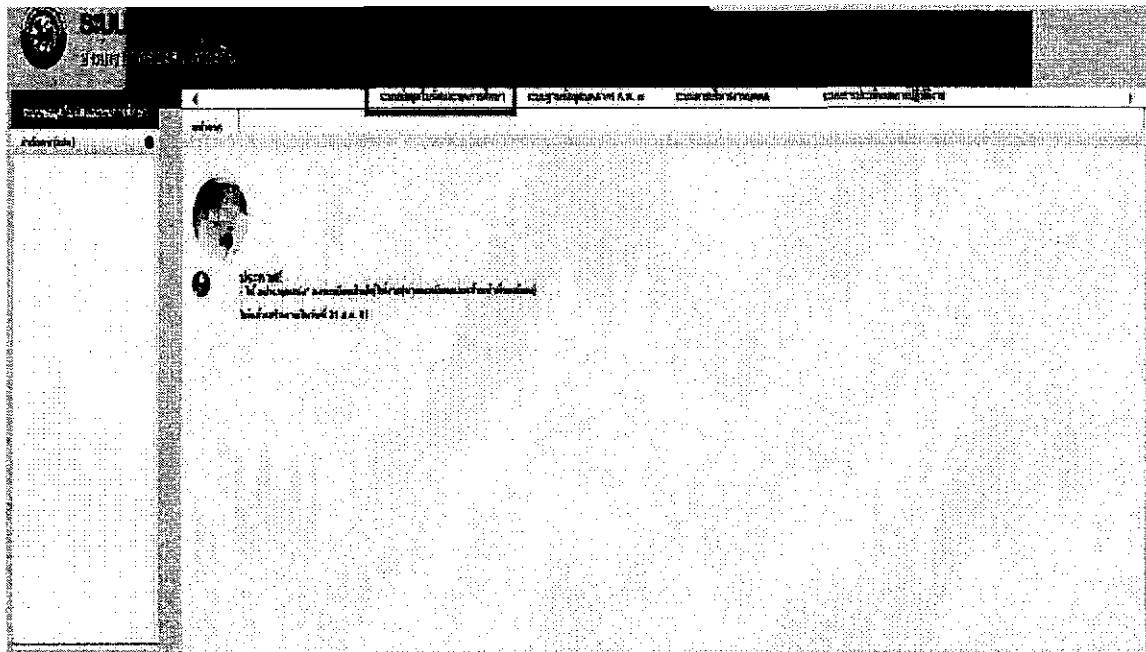
ขั้นตอนและวิธีการการบันทึกข้อมูลโบนัสและทุนการศึกษา

๑. เข้าระบบผ่าน Web Browser ของ Google Chrome ให้ไปที่ช่อง URL แล้วพิมพ์คำว่า <http://hr.dla.go.th/hr/> กดปุ่ม Enter ใส่ Username และ Password แล้วกดปุ่ม Login

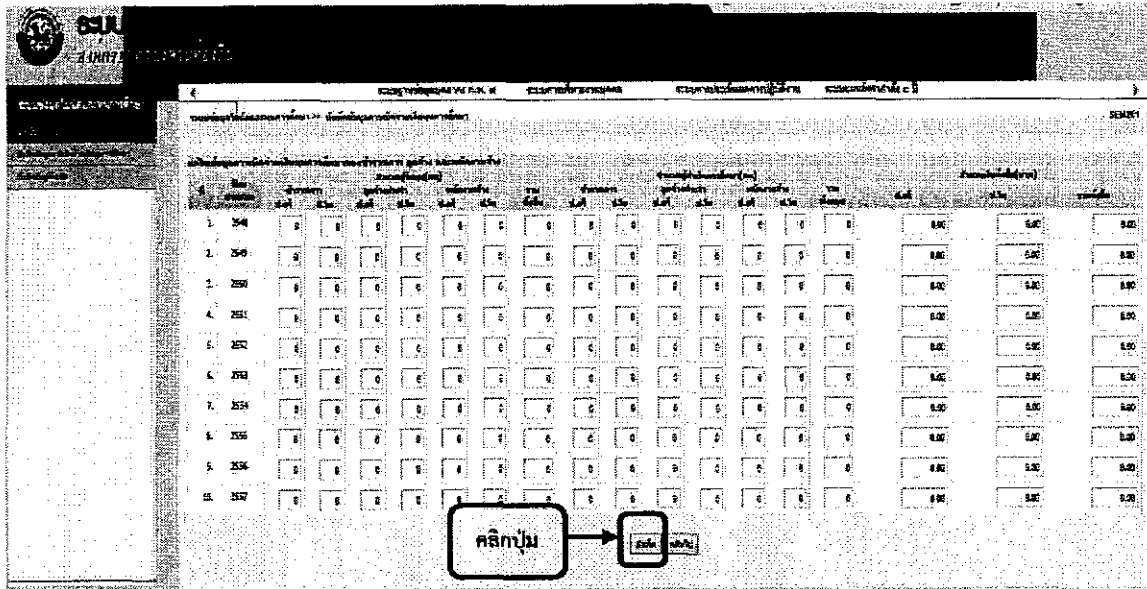


๒. การบันทึกข้อมูล ให้คลิกที่ “ข้อมูลโบนัสและทุนการศึกษา”

←ข้อมูล โบนัสและทุนการศึกษา

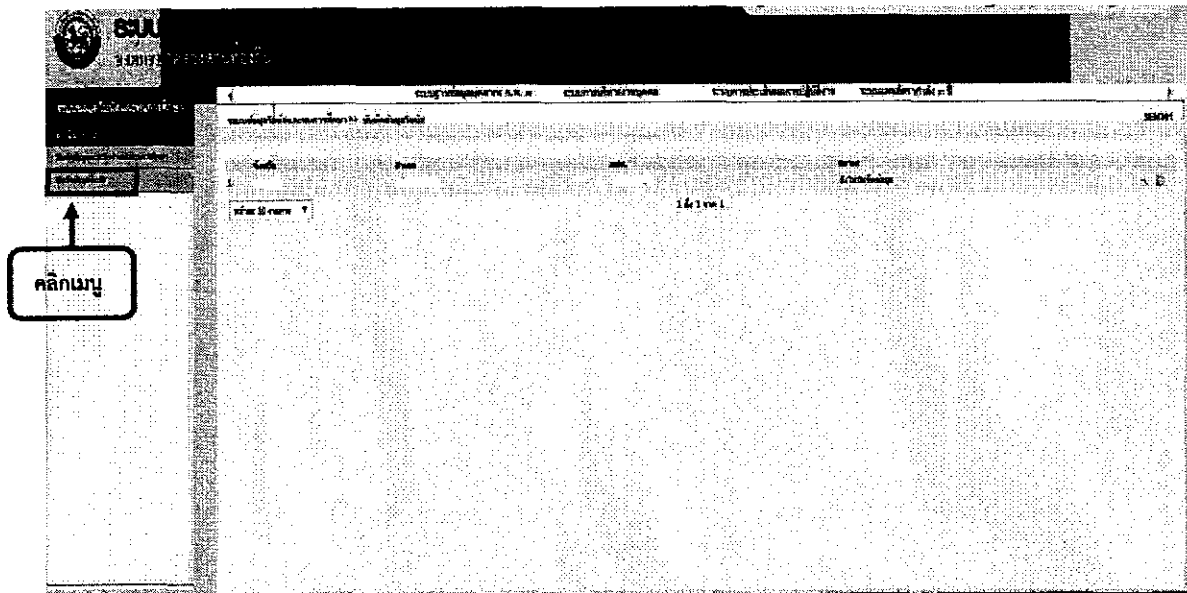



๕. ดำเนินการบันทึกข้อมูลตามรายละเอียด โดยให้บันทึกข้อมูลของผู้ที่ได้รับทุนแต่ละปี เพื่อไม่ให้คนซ้ำซ้อนให้คิดจากยอดคนของปีแรกที่ให้ทุนและยอดรวมงบประมาณทั้งหมดที่ให้ทุนกับคนๆนั้น เมื่อกรอกข้อมูลครบถ้วนแล้ว ให้ คลิกปุ่ม “บันทึก” เพื่อบันทึกข้อมูล

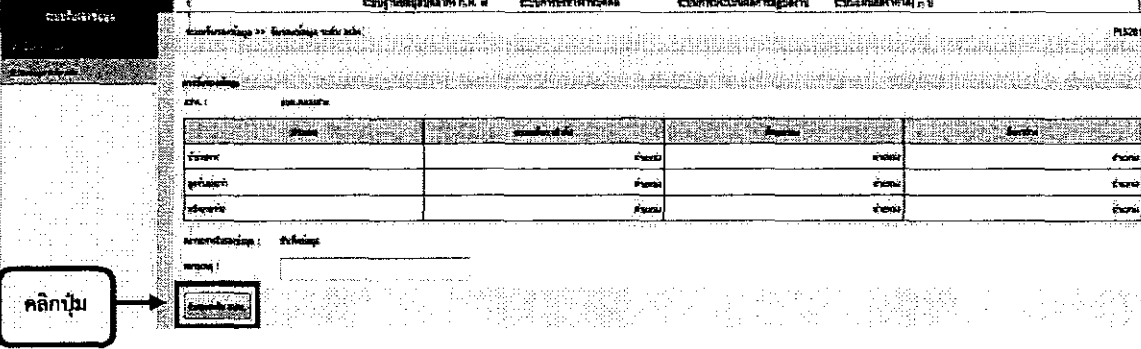


๖. กรณีการบันทึกข้อมูลเงินรางวัลประจำปี(โบนัส)

คลิกเมนู “บันทึกข้อมูลโบนัส”  ดังรูป



๙. เมื่อบันทึกข้อมูลข้อมูลเสร็จเรียบร้อยแล้ว ให้ตรวจทานความถูกต้อง และไปที่เมนูการรับรองข้อมูล แล้วคลิกปุ่ม “รับรองข้อมูล” 
- เมื่อรับรองแล้ว จะแก้ไขข้อมูลอีกไม่ได้




ระบบบริหารงานบุคคล (HRMS) - ระบบการรับรองข้อมูล

กรุณาตรวจสอบข้อมูลก่อนดำเนินการต่อไป

ประเภท	จำนวน	สถานะ	วันที่
รับราชการ	1	ว่าง	2563
ลูกจ้างประจำ	1	ว่าง	2563
ลูกจ้างชั่วคราว	1	ว่าง	2563

สถานะการรับรองข้อมูล : ยืนยันข้อมูล

ยืนยันข้อมูล ! 

คลิกปุ่ม