

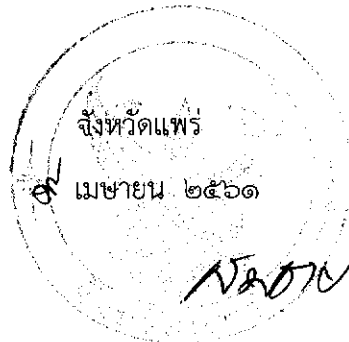


ที่ พร ๐๐๒๓.๕/ว ๑๒๕

ถึง สำนักงานส่งเสริมการปกครองท้องถิ่นอำเภอ ทุกอำเภอ

ด้วยกรมส่งเสริมการปกครองท้องถิ่นแจ้งว่า ตามที่กรมบัญชีกลางได้ประกาศใช้หลักเกณฑ์การเบิกจ่ายเงินค่ารักษาพยาบาล กรณีเจ็บป่วยฉุกเฉินในสถานพยาบาลของเอกชน ตามประกาศกระทรวงการคลัง เรื่อง หลักเกณฑ์และอัตราค่ารักษาพยาบาลประเภทผู้ป่วยนอกหรือผู้ป่วยใน สถานพยาบาลของเอกชน กรณีเจ็บป่วยฉุกเฉิน พ.ศ. ๒๕๖๐ ลงวันที่ ๓๑ สิงหาคม ๒๕๖๐ และแนวทางปฏิบัติในการเบิกเงินค่ารักษาพยาบาลกรณีเจ็บป่วยฉุกเฉิน รายละเอียดตามหนังสือกรมส่งเสริมการปกครองท้องถิ่นด่วนที่สุด ที่ มท ๐๘๐๓.๓/ว ๑๘๕๔ ลงวันที่ ๑๓ กันยายน ๒๕๖๐

กรมส่งเสริมการปกครองท้องถิ่นแจ้งว่า เพื่อให้การเบิกจ่ายเงินค่ารักษาพยาบาลกรณีเจ็บป่วยฉุกเฉินเป็นอย่างถูกต้อง และเกิดความเข้าใจตรงกัน จึงแจ้งเวียนข้อความเข้าใจกรณีการเบิกเงินค่ารักษาพยาบาล กรณีเจ็บป่วยฉุกเฉินในสถานพยาบาลของเอกชนให้ส่วนราชการและผู้มีสิทธิทราบ และถือปฏิบัติ รายละเอียดตามหนังสือกรมส่งเสริมการปกครอง ที่ มท ๐๘๐๓.๓/ว ๕๓๕ ลงวันที่ ๒๓ กุมภาพันธ์ ๒๕๖๑ และสามารถเปิดดูรายละเอียดได้ที่เว็บไซต์กรมส่งเสริมการปกครองท้องถิ่น www.dla.go.th



กลุ่มงานการเงินบัญชีและการตรวจสอบ

โทร. ๐-๕๔๕๓-๔๑๑๓ ต่อ ๕๐๔

โทรสาร ๐-๕๔๕๓-๔๑๑๓ ต่อ ๑๐๗

น.ค.ว.๕



สำนักงานส่งเสริมการปกครองท้องถิ่นจังหวัดแพร่
เลขที่ 905
วันที่ 27 ก.พ. 2561
หน้า 12.24

ที่ มท ๐๘๐๓.๓/ว ๕๕๓๕

ถึง สำนักงานส่งเสริมการปกครองท้องถิ่นจังหวัด ทุกจังหวัด

ตามที่กรมบัญชีกลางได้ประกาศใช้หลักเกณฑ์การเบิกจ่ายเงินค่ารักษาพยาบาลกรณีเจ็บป่วยฉุกเฉินในสถานพยาบาลของเอกชน ตามประกาศกระทรวงการคลัง เรื่อง หลักเกณฑ์และอัตราค่ารักษาพยาบาลประเภทผู้ป่วยนอกหรือผู้ป่วยใน สถานพยาบาลของเอกชน กรณีเจ็บป่วยฉุกเฉิน พ.ศ. ๒๕๖๐ ลงวันที่ ๓๑ สิงหาคม ๒๕๖๐ และแนวทางปฏิบัติในการเบิกเงินค่ารักษาพยาบาลกรณีเจ็บป่วยฉุกเฉิน ตามหนังสือกรมส่งเสริมการปกครองท้องถิ่น ด่วนที่สุด ที่ มท ๐๘๐๓.๓/ว ๑๘๕๔ ลงวันที่ ๑๓ กันยายน ๒๕๖๐ นั้น

กรมบัญชีกลางพิจารณาแล้วแจ้งว่า เพื่อให้การเบิกเงินค่ารักษาพยาบาลกรณีเจ็บป่วยฉุกเฉินเป็นไปอย่างถูกต้อง และเกิดความเข้าใจตรงกัน จึงแจ้งเวียนข้อความเข้าใจกรณีการเบิกเงินค่ารักษาพยาบาลกรณีเจ็บป่วยฉุกเฉินในสถานพยาบาลของเอกชนให้ส่วนราชการและผู้มีสิทธิทราบและถือปฏิบัติรายละเอียดปรากฏตามสำเนาหนังสือกรมบัญชีกลาง ที่ กค ๐๔๑๖.๔/ว ๗๖ ลงวันที่ ๑๒ กุมภาพันธ์ ๒๕๖๑ ที่แนบมาพร้อมนี้ และสามารถเปิดดูรายละเอียดได้ที่เว็บไซต์กรมส่งเสริมการปกครองท้องถิ่น www.dla.go.th

จึงเรียนมาเพื่อทราบ และแจ้งข้าราชการในสังกัดทราบและถือปฏิบัติต่อไป



กองคลัง
 กลุ่มงานบัญชี
 โทร. ๐ ๒๒๔๓ ๒๒๒๕
 โทรสาร ๐ ๒๒๔๑ ๙๐๒๔

เรียน ท้องถิ่นจังหวัดแพร่
 สด. แจ้งว่า กรมบัญชีกลางได้แจ้งข้อความเข้าใจกรณีการเบิกจ่ายเงินค่ารักษาพยาบาลกรณีเจ็บป่วยฉุกเฉินในสถานพยาบาลของเอกชน

เห็นควรแจ้งเวียนข้าราชการในสังกัดทราบ
 จึงเรียนมาเพื่อโปรดทราบ และพิจารณาลงนามในหนังสือที่นำเรียนมาพร้อมนี้

- ทราบ, 11/2/61

(นายสมชาย เจนวณิชยวิบูลย์)
 ท้องถิ่นจังหวัดแพร่

(นางจिरภา เจริญจิตต์)
 นักวิชาการเงินและบัญชีชำนาญการ



กรมส่งเสริมการปกครองท้องถิ่น
 เลขรับ..... 10090
 วันที่ 20 ก.พ. 2561
 เวลา.....
 กรมบัญชีกลาง
 ถนนพระราม ๒ กทม. ๑๐๔๐๐

ที่ กค ๐๔๑๖.๔/ว ๗๖

๑๒ กุมภาพันธ์ ๒๕๖๑

เรื่อง ขอมความเข้าใจกรณีการเบิกเงินค่ารักษาพยาบาลกรณีเจ็บป่วยฉุกเฉินในสถานพยาบาลของเอกชน
 เรียน อธิบดีกรมส่งเสริมการปกครองท้องถิ่น

กรมคลัง
 เลขรับ..... 1352
 วันที่ 20 ก.พ. 2561
 เวลา..... 15-24 น.

อ้างถึง หนังสือกรมบัญชีกลาง ส่วนที่ ๓๑๓ ลงวันที่ ๓๑ สิงหาคม ๒๕๖๐ ก.พ. 2561
 สิ่งที่มาด้วย ตัวอย่างใบประเมินการคัดแยกผู้ป่วยฉุกเฉิน

ตามหนังสือที่อ้างถึง กรมบัญชีกลางได้ประกาศใช้หลักเกณฑ์การเบิกจ่ายเงินค่ารักษาพยาบาลกรณีเจ็บป่วยฉุกเฉินในสถานพยาบาลของเอกชน ตามประกาศกระทรวงการคลัง เรื่อง หลักเกณฑ์และอัตราค่ารักษาพยาบาลประเภทผู้ป่วยนอกหรือผู้ป่วยใน สถานพยาบาลของเอกชน กรณีเจ็บป่วยฉุกเฉิน พ.ศ. ๒๕๖๐ ลงวันที่ ๓๑ สิงหาคม ๒๕๖๐ แต่เนื่องจากส่วนราชการและผู้มีสิทธิ ได้ทำหรือและสอบถามวิธีปฏิบัติในการเบิกเงินค่ารักษาพยาบาลประเภทผู้ป่วยใน กรณีผู้ป่วยฉุกเฉินเร่งด่วนและผู้ป่วยฉุกเฉินไม่รุนแรง ณ ส่วนราชการต้นสังกัด จะต้องแนบเอกสารใด เพื่อประกอบการเบิกจ่ายเงินค่ารักษาพยาบาล และส่วนราชการจะพิจารณาได้อย่างไรว่ากรณีดังกล่าวเป็นผู้ป่วยฉุกเฉินเร่งด่วน หรือผู้ป่วยฉุกเฉินไม่รุนแรง ประกอบกับสถานพยาบาลของเอกชนมีอยู่หลายแห่ง ได้สอบถามประเด็นเกี่ยวกับผู้ป่วยซึ่งเข้ารับการรักษาพยาบาล ณ สถานพยาบาลของเอกชน และประสงค์ใช้สิทธิเบิกเงินค่ารักษาพยาบาลจากทางราชการ สถานพยาบาลเอกชนจะต้องบันทึกข้อมูลผ่านระบบการคัดแยกผู้ป่วยฉุกเฉิน (Emergency Preauthorize) หรือไม่ อย่างไร นั้น

กรมบัญชีกลางพิจารณาแล้ว ^{แล้ว} ขอเรียนว่า แนวทางปฏิบัติในการเบิกเงินค่ารักษาพยาบาลกรณีเจ็บป่วยฉุกเฉิน ตามหนังสือที่อ้างถึง ข้อ ๑.๔ กำหนดให้กรณีที่ผลการพิจารณาของระบบการคัดแยกผู้ป่วยฉุกเฉิน (Emergency Preauthorize) หรือคำวินิจฉัยของสถาบันการแพทย์ฉุกเฉินแห่งชาติ (สพฉ.) ระบุว่า ผู้ป่วยไม่เข้าเกณฑ์ฉุกเฉินวิกฤติ แต่เป็นผู้ป่วยฉุกเฉินเร่งด่วน หรือผู้ป่วยฉุกเฉินไม่รุนแรง ให้ผู้มีสิทธินำหลักฐานการรับเงินประเภทผู้ป่วยใน และใบประเมินคัดแยกผู้ป่วยฉุกเฉินที่ได้ระบุระดับความฉุกเฉินยื่นขอเบิกเงินที่ส่วนราชการต้นสังกัด ทั้งนี้ ในกรณีที่ใบประเมินคัดแยกผู้ป่วยฉุกเฉินไม่ระบุระดับความฉุกเฉิน ให้แนบบใบรับรองแพทย์ระบุระดับความฉุกเฉินเพิ่มเติม เพื่อประกอบการเบิกจ่ายเงินค่ารักษาพยาบาล โดยเจตนากรณีมีความประสงค์ให้การเบิกเงินค่ารักษาพยาบาลกรณีเจ็บป่วยฉุกเฉินจะต้องผ่านการพิจารณาจากระบบการคัดแยกผู้ป่วยฉุกเฉินทุกกรณี ซึ่งใบประเมินคัดแยกผู้ป่วยฉุกเฉินตามสิ่งที่ส่งมาด้วย จะระบุระดับความฉุกเฉิน เพื่อใช้เป็นเอกสารในการประกอบการเบิกเงินค่ารักษาพยาบาล ดังนั้น เพื่อให้การเบิกเงินค่ารักษาพยาบาลกรณีเจ็บป่วยฉุกเฉิน เป็นไปอย่างถูกต้องเกิดความเข้าใจที่ตรงกัน จึงเห็นควรเวียนขอมความเข้าใจให้ส่วนราชการและผู้มีสิทธิทราบและถือปฏิบัติ ดังนี้

- ผู้มีสิทธิที่ขอเบิกเงินค่ารักษาพยาบาลกรณีผู้ป่วยฉุกเฉินเร่งด่วนและฉุกเฉินไม่รุนแรง กับส่วนราชการต้นสังกัด จะต้องแนบ "ใบประเมินคัดแยกผู้ป่วยฉุกเฉิน" เพื่อประกอบการเบิกจ่ายทุกครั้ง
- ส่วนราชการจะสามารถอนุมัติการจ่ายเงินค่ารักษาพยาบาลตามประกาศกระทรวงการคลังฯ ข้อ ๘ ได้นั้นต้องพิจารณาใบประเมินคัดแยกผู้ป่วยฉุกเฉินของสถาบันการแพทย์ฉุกเฉินแห่งชาติ ในหัวข้อ ๒.๓

ผลการประเมิน ...

ผลการประเมินจะต้องปรากฏข้อความว่า “ไม่เข้าเกณฑ์” และจำแนกระดับความฉุกเฉิน ในหัวข้อ ๒.๑ การประเมินโดยแพทย์ผู้ให้การรักษา โดยพิจารณาจากรหัส ESI หากผลการประเมินเป็น “ผู้ป่วยฉุกเฉินเร่งด่วน” หรือ “ผู้ป่วยฉุกเฉินไม่รุนแรง” จะปรากฏข้อความว่า “xxเร่งด่วนx” หรือ “xxไม่รุนแรงx” ตามลำดับ โดยไม่ต้องแนบใบรับรองแพทย์ หากผลการประเมินเป็น “xxอื่นๆ” หรือ “xxทั่วไปx” กรณีดังกล่าวไม่ถือเป็นผู้ป่วยฉุกเฉิน ตามประกาศกระทรวงการคลังฯ และไม่สามารถเบิกค่ารักษาพยาบาลจากทางราชการได้

จึงเรียนมาเพื่อโปรดทราบ และแจ้งให้เจ้าหน้าที่ที่เกี่ยวข้องทราบและถือปฏิบัติต่อไป

ขอแสดงความนับถือ



(นายพรชัย หาญยืนยงสกุล)
รองอธิบดี ปฏิบัติราชการแทน
อธิบดีกรมบัญชีกลาง

กองสวัสดิการรักษายาบาล
กลุ่มงานกฎหมายด้านสวัสดิการรักษายาบาล
โทร. ๐ ๒๑๒๗ ๗๐๐๐ ต่อ ๔๔๔๑
โทรสาร ๐ ๒๑๒๗ ๗๑๕๗

A

ตัวอย่าง



สถาบันการแพทย์ฉุกเฉินแห่งชาติ
National Institute for Emergency Medicine



เลขที่การประเมิน

วันที่

1. ข้อมูลผู้ป่วย

ชื่อ-นามสกุล

อายุ

เลขประชาชน

สิทธิ์การรักษา

สิทธิ์ข้าราชการ/สิทธิ์หน่วยงานรัฐ

โรงพยาบาลตามสิทธิ์

ชื่อญาติ/ผู้นำส่ง/ผู้ติดต่อ

เบอร์โทร

2. ข้อมูลการเข้ารับการรักษา

เข้ารับการรักษาเมื่อ

HN

โรงพยาบาลที่รับรักษา

อาการแรกเริ่ม

2.1. การประเมิน โดย แพทย์ผู้ให้การรักษา

รหัส ESI

ความเห็นของแพทย์

ชื่อแพทย์

ประเมินเมื่อ

ประเมิน

2.2. การประเมิน โดย แพทย์ผู้ให้คำปรึกษา

ความเห็นของแพทย์

ชื่อแพทย์

ประเมินเมื่อ

ประเมิน

2.3. ผลการประเมิน

หมายเหตุ

- 1) เกณฑ์การประเมินผู้ป่วยฉุกเฉิน เป็นไปตามเงื่อนไขที่ทาง สถาบันการแพทย์ฉุกเฉินแห่งชาติ เป็นผู้กำหนด
- 2) เกณฑ์ความคุ้มครองเงินไปตามระเบียบและข้อกำหนดของแต่ละกองทุน
- 3) เริ่มใช้งานจริงตั้งแต่วันที่ 1 เมษายน 2560 เป็นต้นไป

ตัวอย่าง

กรณีเป็นผู้ป่วยฉุกเฉินวิกฤต



สถาบันการแพทย์ฉุกเฉินแห่งชาติ
National Institute for Emergency Medicine



เลขที่การประเมิน

วันที่

1. ข้อมูลผู้ป่วย

ชื่อ-นามสกุล

อายุ

เลขประชาชน

สิทธิ์การรักษา

สิทธิข้าราชการ/สิทธิหน่วยงานรัฐ

โรงพยาบาลตามสิทธิ์

ชื่อญาติ/ผู้นำส่ง/ผู้ติดต่อ

เบอร์โทร

2. ข้อมูลการเข้ารับการรักษา

เข้ารับการรักษาเมื่อ

HN

โรงพยาบาลที่รับรักษา

อาการแรกเริ่ม

2.1. การประเมิน โดย แพทย์ผู้ให้การรักษา

รหัส ESI

ความเห็นของแพทย์

ชื่อแพทย์

ประเมินเมื่อ

ประเมิน

เข้าเกณฑ์

2.2. การประเมิน โดย แพทย์ผู้เฝ้าตาปรักษา

ความเห็นของแพทย์

ชื่อแพทย์

ประเมินเมื่อ

ประเมิน

2.3. ผลการประเมิน

เข้าเกณฑ์

หมายเหตุ

- 1) เกณฑ์การประเมินผู้ป่วยฉุกเฉิน เป็นไปตามเงื่อนไขที่ทาง สถาบันการแพทย์ฉุกเฉินแห่งชาติ เป็นผู้กำหนด
- 2) เกณฑ์ความคุ้มครองเป็นไปตามระเบียบและข้อกำหนดของแต่ละกองทุน
- 3) เริ่มใช้งานจริงตั้งแต่วันที่ 1 เมษายน 2560 เป็นต้นไป

ตัวอย่าง

กรณีเป็นผู้ป่วยฉุกเฉินเร่งด่วน



สถาบันการแพทย์ฉุกเฉินแห่งชาติ
National Institute for Emergency Medicine



เลขที่การประเมิน

วันที่

1. ข้อมูลผู้ป่าว

ชื่อ-นามสกุล

อายุ

เลขประชาชน

สิทธิ์การรักษา

สิทธิ์ข้าราชการ/สิทธิหน่วยงานรัฐ

โรงพยาบาลตามสิทธิ์

ชื่อญาติ/ผู้ป่าวส่ง/ผู้ติดต่อ

เบอร์โทร

2. ข้อมูลการเข้ารับการรักษา

เข้ารับการรักษาเมื่อ

HN

โรงพยาบาลที่รับรักษา

อาการแรกเริ่ม

2.1. การประเมิน โดย แพทย์ผู้ให้การรักษา

รหัส ESI

XX เร่งด่วน X

ความเห็นของแพทย์

ชื่อแพทย์

ประเมินเมื่อ

ประเมิน

ไม่เข้าเกณฑ์

2.2. การประเมิน โดย แพทย์ผู้ให้คำปรึกษา

ความเห็นของแพทย์

ชื่อแพทย์

ประเมินเมื่อ

ประเมิน

2.3. ผลการประเมิน

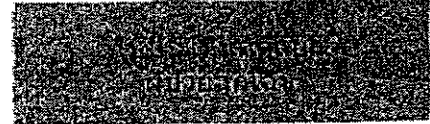
ไม่เข้าเกณฑ์

หมายเหตุ

- 1) เกณฑ์การประเมินผู้ป่วยฉุกเฉิน เป็นไปตามเงื่อนไขที่ทาง สถาบันการแพทย์ฉุกเฉินแห่งชาติ เป็นผู้กำหนด
- 2) เกณฑ์ความคุ้มครองเงินไปตามประเมินและข้อกำหนดของแต่ละกองทุน
- 3) เริ่มใช้งานจริงตั้งแต่วันที่ 1 เมษายน 2560 เป็นต้นไป



สถาบันการแพทย์ฉุกเฉินแห่งชาติ
National Institute for Emergency Medicine



เลขที่การประเมิน

วันที่

1. ข้อมูลผู้ป่วย

ชื่อ-นามสกุล

อายุ

เลขประชาชน

สิทธิ์การรักษา

สิทธิข้าราชการ/สิทธิหน่วยงานรัฐ

โรงพยาบาลตามสิทธิ์

ชื่อญาติ/ผู้นำส่ง/ผู้ติดต่อ

เบอร์โทร

2. ข้อมูลการเข้ารับการรักษา

เข้ารับการรักษาเมื่อ

HN

โรงพยาบาลที่รับรักษา

อาการแรกเริ่ม

2.1. การประเมิน โดย แพทย์ผู้ให้การรักษา

รหัส ESI

XX ไม่รุนแรง X

ความเห็นของแพทย์

ชื่อแพทย์

ประเมินเมื่อ

ประเมิน

ไม่เข้าเกณฑ์

2.2. การประเมิน โดย แพทย์ผู้ให้คำปรึกษา

ความเห็นของแพทย์

ชื่อแพทย์

ประเมินเมื่อ

ประเมิน

2.3. ผลการประเมิน

ไม่เข้าเกณฑ์

หมายเหตุ

- 1) เกณฑ์การประเมินผู้ป่วยฉุกเฉิน เป็นไปตามเงื่อนไขที่ทาง สถาบันการแพทย์ฉุกเฉินแห่งชาติ เป็นผู้กำหนด
- 2) เกณฑ์ความคุ้มครองเป็นไปตามระเบียบและข้อกำหนดของแต่ละกองทุน
- 3) เริ่มใช้งานจริงตั้งแต่วันที่ 1 เมษายน 2560 เป็นต้นไป



สถาบันการแพทย์ฉุกเฉินแห่งชาติ
National Institute for Emergency Medicine

ไม่ประเมินค่าแยก
ผู้ป่วยฉุกเฉิน

เลขที่การประเมิน

วันที่

1. ข้อมูลผู้ป่วย

ชื่อ-นามสกุล

อายุ

เลขประชาชน

สิทธิ์การรักษา

สิทธิ์ข้าราชการ/สิทธิ์หน่วยงานรัฐ

โรงพยาบาลตามสิทธิ์

ชื่อญาติ/ผู้นำส่ง/ผู้ติดต่อ

เบอร์โทร

2. ข้อมูลการเข้ารับการรักษา

เข้ารับการรักษาเมื่อ

HN

โรงพยาบาลที่รับรักษา

อาการแรกเริ่ม

2.1. การประเมิน โดย แพทย์ผู้ให้การรักษา

รหัส ESI

XX ~~ทั่วไป~~

ความเห็นของแพทย์

ชื่อแพทย์

ประเมินเมื่อ

ประเมิน

ไม่เข้าเกณฑ์

2.2. การประเมิน โดย แพทย์ผู้ให้คำปรึกษา

ความเห็นของแพทย์

ชื่อแพทย์

ประเมินเมื่อ

ประเมิน

2.3. ผลการประเมิน

ไม่เข้าเกณฑ์

หมายเหตุ

- 1) เกณฑ์การประเมินผู้ป่วยฉุกเฉิน เป็นไปตามเงื่อนไขที่ทาง สถาบันการแพทย์ฉุกเฉินแห่งชาติ เป็นผู้กำหนด
- 2) เกณฑ์ความคุ้มครองเป็นไปตามระเบียบและข้อกำหนดของแต่ละกองทุน
- 3) เริ่มใช้งานจริงตั้งแต่วันที่ 1 เมษายน 2560 เป็นต้นไป