

สำนักงานส่งเสริมการปกครองท้องถิ่น

ที่ พร ๐๐๒๓.๓/ว

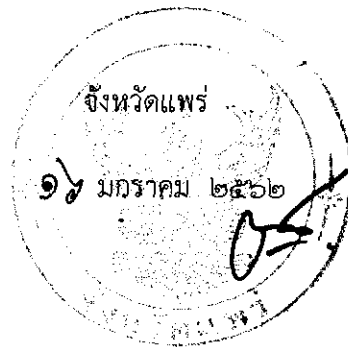
๓๕



ถึง สำนักงานส่งเสริมการปกครองท้องถิ่นอำเภอ ทุกอำเภอ และสำนักงานเทศบาลเมืองแพร่

ด้วยกรมส่งเสริมการปกครองท้องถิ่น ได้รับแจ้งจากกระทรวงมหาดไทย ว่ากระทรวงทรัพยากรธรรมชาติและสิ่งแวดล้อม ขอให้ดำเนินการสำรวจและรายงานข้อมูลต้นไม้ที่พระบาทสมเด็จพระปรมินทรมหาภูมิพลอดุลยเดช บรมนาถบพิตร สมเด็จพระเจ้าอยู่หัวมหาวชิราลงกรณ บดินทรเทพยวรางกูร และพระบรมวงศานุวงศ์ ทรงปลูก ที่อยู่ในความรับผิดชอบของกระทรวงมหาดไทย เพื่อเป็นฐานข้อมูลในการประชาสัมพันธ์เผยแพร่พระราชกรณียกิจของทุกพระองค์และเพื่อให้หน่วยงาน “รุกขกร” ในสังกัดกรมป่าไม้ สามารถเข้าไปดำเนินการและให้คำแนะนำแก่หน่วยงานเจ้าของพื้นที่ที่ดูแลรักษาต้นไม้ทรงปลูก ให้มีความเจริญเติบโตและสมบูรณ์แข็งแรง โดยให้รายงานข้อมูลตามแบบรายงานสรุปข้อมูลต้นไม้ทรงปลูกแต่ละพระองค์ และแบบรายงานข้อมูลต้นไม้ทรงปลูกรายต้น ส่งให้กรมป่าไม้โดยตรง รายละเอียดปรากฏตามสิ่งที่ส่งมาด้วย

เพื่อให้การสำรวจและรายงานข้อมูลต้นไม้ที่พระบาทสมเด็จพระปรมินทรมหาภูมิพลอดุลยเดช บรมนาถบพิตร สมเด็จพระเจ้าอยู่หัวมหาวชิราลงกรณ บดินทรเทพยวรางกูร และพระบรมวงศานุวงศ์ ทรงปลูก เป็นไปด้วยความเรียบร้อย จึงขอให้องค์กรปกครองส่วนท้องถิ่น ดำเนินการสำรวจข้อมูลดังกล่าวตามแบบรายงานสรุปข้อมูลต้นไม้ทรงปลูกแต่ละพระองค์ และแบบรายงานข้อมูลต้นไม้ทรงปลูกรายต้น รายงานให้กรมป่าไม้โดยตรง และสำเนาให้กรมส่งเสริมการปกครองท้องถิ่นทราบด้วย



สำนักงานส่งเสริมการปกครองท้องถิ่นจังหวัด  
กลุ่มงานส่งเสริมและพัฒนาท้องถิ่น  
โทร. ๐-๕๕๕๓-๔๑๑๙ ต่อ ๓๐๖

กระทรวงมหาดไทย  
กรมราชทัณฑ์  
23 พ.ย. 2561  
10885  
15.44 ๖.



กรม. ส.บ. ส.บ.  
1372  
26 พ.ย. 2561

กระทรวงมหาดไทย  
กองกลาง สำนักงานปลัดกระทรวงมหาดไทย  
รับ 23 พ.ย. 2561  
เลขรับ 13950  
เวลา

ที่ ทส ๑๖๑๐.๑๔๔/ ๑ ๓๙๓๓

กระทรวงทรัพยากรธรรมชาติและสิ่งแวดล้อม  
๙๒ ซอยพหลโยธิน ๗ ถนนพหลโยธิน  
แขวงพญาไท เขตพญาไท  
กรุงเทพฯ ๑๐๔๐๐

๖ พฤศจิกายน ๒๕๖๑

เรื่อง ขอความร่วมมือสำรวจต้นไม้ที่พระบาทสมเด็จพระปรมินทรมหาภูมิพลอดุลยเดช บรมนาถบพิตร สมเด็จพระเจ้าอยู่หัวมหาวชิราลงกรณ บดินทรเทพยวรางกูร และพระบรมวงศานุวงศ์ ทรงปลูก  
เรียน ปลัดกระทรวงมหาดไทย

- สิ่งที่ส่งมาด้วย ๑. แบบรายงานสรุปข้อมูลต้นไม้ทรงปลูกแต่ละพระองค์  
๒. แบบรายงานข้อมูลต้นไม้ทรงปลูกรายต้น

ด้วยในปีงบประมาณ พ.ศ. ๒๕๖๑ กระทรวงทรัพยากรธรรมชาติและสิ่งแวดล้อม โดยกรมป่าไม้ ได้ดำเนินการรวบรวมข้อมูลต้นไม้ที่พระบาทสมเด็จพระปรมินทรมหาภูมิพลอดุลยเดช บรมนาถบพิตร ทรงปลูกไว้ทั่วทั้งประเทศ และได้ขอพระราชทานพระราชนุญาตจัดพิมพ์เป็นหนังสือ "ต้นไม้ทรงปลูกในรัชกาลที่ ๙" เสร็จเรียบร้อยแล้ว เพื่อเป็นการเผยแพร่พระราชกรณียกิจในการอนุรักษ์ และฟื้นฟูทรัพยากรธรรมชาติและสิ่งแวดล้อม เพื่อให้ปวงชนทุกหมู่เหล่าได้สำนึกในพระมหากรุณาธิคุณ ที่ทรงมีต่อปวงพสกนิกรชาวไทย และได้ตระหนักถึงความสำคัญของทรัพยากรป่าไม้ รู้สึกรักและหวงแหน ทรัพยากรป่าไม้สมดังพระราชปณิธาน

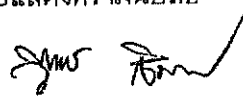
กระทรวงทรัพยากรธรรมชาติและสิ่งแวดล้อมพิจารณาแล้ว เพื่อให้ได้ข้อมูลต้นไม้ที่ พระบาทสมเด็จพระปรมินทรมหาภูมิพลอดุลยเดช บรมนาถบพิตร สมเด็จพระเจ้าอยู่หัวมหาวชิราลงกรณ บดินทรเทพยวรางกูร และพระบรมวงศานุวงศ์ทุกพระองค์ทรงปลูก เป็นไปอย่างครบถ้วนสมบูรณ์ สามารถใช้เป็นฐานข้อมูลในการประชาสัมพันธ์เผยแพร่พระราชกรณียกิจของทุกพระองค์ และเพื่อให้ หน่วยงาน "รุกชกร" ในสังกัดกรมป่าไม้สามารถเข้าไปดำเนินการและให้คำแนะนำแก่หน่วยงานเจ้าของ พื้นที่ที่ดูแลรักษาต้นไม้ทรงปลูก เพื่อให้ต้นไม้ทรงปลูกมีความเจริญเติบโตและสมบูรณ์แข็งแรง ดังนั้น จึงขอความร่วมมือได้โปรดแจ้งหน่วยงานในสังกัดให้ดำเนินการสำรวจและรายงานข้อมูลต้นไม้ที่ พระบาทสมเด็จพระปรมินทรมหาภูมิพลอดุลยเดช บรมนาถบพิตร สมเด็จพระเจ้าอยู่หัวมหาวชิราลงกรณ บดินทรเทพยวรางกูร และพระบรมวงศานุวงศ์ทุกพระองค์ทรงปลูก ที่อยู่ในพื้นที่ความรับผิดชอบของ

หน่วยงาน...

หน่วยงาน แล้วแจ้งให้กรมป่าไม้ทราบโดยตรงภายในวันที่ ๒๘ ธันวาคม ๒๕๖๑ ตามแบบรายงาน ตามสิ่งที่ส่งมาด้วย ๑ และ ๒ เพื่อรวบรวมจัดทำเป็นฐานข้อมูลประกอบการดำเนินงานต่อไป

จึงเรียนมาเพื่อโปรดพิจารณา และขอขอบพระคุณมา ณ โอกาสนี้

ขอแสดงความนับถือ



(นายวิจารณ์ สิมาย่า)

ปลัดกระทรวงทรัพยากรธรรมชาติและสิ่งแวดล้อม

กรมป่าไม้ สำนักโครงการพระราชดำริและกิจการพิเศษ

โทรศัพท์ ๐ ๒๕๖๑ ๔๒๙๒ ต่อ ๕๐๕๙

โทรสาร ๐ ๒๕๓๙ ๒๓/๔๐



ดาวน์โหลดเอกสาร  
แบบสรุปข้อมูลค้นไม้ทรงปลูก



ดาวน์โหลดเอกสาร  
แบบรายงานข้อมูลค้นไม้ทรงปลูก

แบบรายงานสรุปข้อมูลต้นไม้ทรงปลูกแต่ละพระองค์

(ระบุพระนาม).....

โดย หน่วยงาน.....

ลำดับ	วัน เดือน ปี ทรงปลูก	สถานที่	ชื่อปลูก	อายุ	ชนิดไม้	ขนาดทรงปลูก	ชื่อผู้ปลูก
๑							
๒							
๓							
๔							
๕							
๖							
๗							
๘							
๙							
๑๐							
๑๑							
๑๒							
๑๓							
๑๔							
๑๕							



ศาลาโกลนเสนาสนา

แบบรายงานสรุปข้อมูลต้นไม้ทรงปลูก

ผู้รายงาน .....  
 ( ..... )  
 ตำแหน่ง .....  
 วันที่.....เดือน.....ปี.....

แบบรายงานข้อมูลต้นไม้ทรงปลูกรายต้น

ภาพถ่ายขณะทรงปลูก  
ความละเอียดไม่น้อยกว่า  
๕ ล้านพิกเซล

ภาพถ่ายปัจจุบัน  
ต้นไม้ทรงปลูก  
ความละเอียดไม่น้อยกว่า  
๕ ล้านพิกเซล

๑. ต้นไม้ทรงปลูกของ (ระบุพระนาม).....
๒. ชื่อต้นไม้ทรงปลูก.....
๓. ชื่อวิทยาศาสตร์.....
๔. ทรงปลูกเมื่อวันที่.....
๕. สถานที่ทรงปลูก บริเวณ.....  
ท้องที่ หมู่ที่..... ตำบล.....  
อำเภอ..... จังหวัด.....  
พิกัดในระบบ UTM (WGS 84) E..... N.....
๖. ประวัติความเป็นมา/เหตุผลที่ทรงปลูกต้นไม้ชนิดนี้ (ถ้ามี)  
.....  
.....  
.....
๗. การเจริญเติบโตจนถึงปัจจุบัน  
เส้นรอบวงที่ระดับเพียงอก.....เซนติเมตร ความสูง.....เมตร
๘. ลักษณะทั่วไปทางกายภาพ.....
๙. สภาพปัญหาเกี่ยวกับโรคและแมลง.....

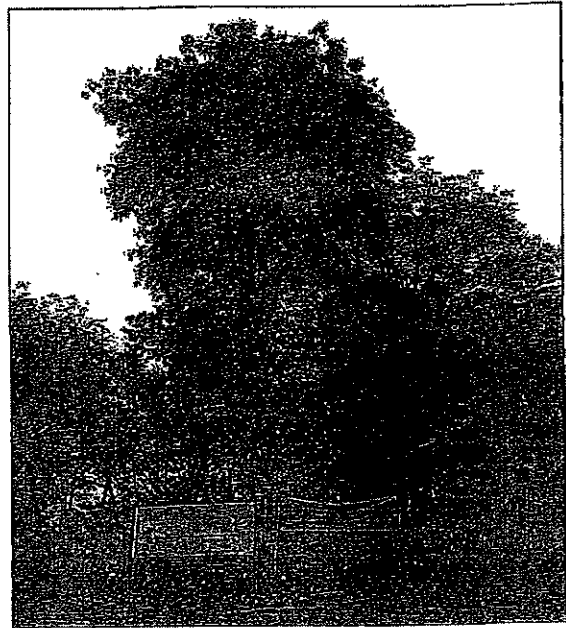
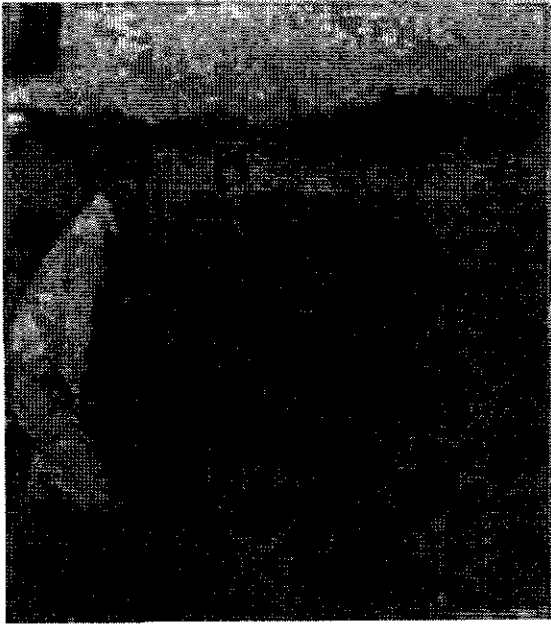


ดาวน์โหลดเอกสาร  
แบบรายงานข้อมูลต้นไม้ทรงปลูก

ผู้รายงาน.....  
( )  
ตำแหน่ง.....  
โทรศัพท์.....

## - ตัวอย่าง -

### แบบรายงานข้อมูลต้นไม้ทรงปลูกรายต้น



๑. ต้นไม้ทรงปลูกของ พระบาทสมเด็จพระปรมินทรมหาภูมิพลอดุลยเดช บรมนาถบพิตร.....

๒. ชื่อต้นไม้ทรงปลูก ปีน

๓. ชื่อวิทยาศาสตร์ (*Millingtonia hortensis* L.F.)

๔. ทรงปลูกเมื่อวันที่ ๓ มกราคม ๒๕๑๔

๕. สถานที่ทรงปลูก บริเวณ สวนป่าทุ่งเกวียน

ท้องที่ หมู่ที่ ๖ ตำบล เวียงตาล

อำเภอ ท่างฉัตร จังหวัด ลำปาง

พิกัดในระบบ UTM (WGS 84) E ๕๒๖๔๑๙ N ๒๐๒๓/๓๓๘

๖. ประวัติความเป็นมา/เหตุผลที่ทรงปลูกต้นไม้ชนิดนี้

พระบาทสมเด็จพระปรมินทรมหาภูมิพลอดุลยเดช บรมนาถบพิตร เสด็จพระราชดำเนินพร้อมด้วยสมเด็จพระนางเจ้าสิริกิติ์ พระบรมราชินีนาถ ในรัชกาลที่ ๙ สมเด็จพระเจ้าอยู่หัวมหาวชิราลงกรณ มหินทรเทพยวรางกูร สมเด็จพระเทพรัตนราชสุดาฯ สยามบรมราชกุมารี และสมเด็จพระเจ้าลูกเธอ เจ้าฟ้าจุฬาภรณวลัยลักษณ์ อัครราชกุมารี มาสวนป่าทุ่งเกวียน ตำบลเวียงตาล อำเภอท่างฉัตร จังหวัดลำปาง เมื่อวันที่อาทิตย์ที่ ๓ มกราคม ๒๕๑๔ โดยเป็นการเสด็จสวนพระองค์ไม้มีหมายกำหนดการ เพื่อพักผ่อนพระอิริยาบถที่สวนป่าทุ่งเกวียน และเสด็จฯ ประทับและเสวยพระกระยาหารกลางวันอยู่นานถึง ๒ ชั่วโมงเศษ และหัวหน้าสวนป่าทุ่งเกวียน จึงได้กราบบังคมทูลขอให้พระองค์ทรงปลูกต้นไม้เพื่อเป็นที่ระลึกไว้ บริเวณสวนรวมพันธุ์ไม้ด้านหน้าสวนป่าทุ่งเกวียน โดยพระบาทสมเด็จพระปรมินทรมหาภูมิพลอดุลยเดช บรมนาถบพิตรทรงปลูกต้นดอกปีบ เพราะต้นไม้มีความหมายว่า เป็นต้นไม้ยืนต้นที่มั่นคงแข็งแรง และอายุยืนยาว

๓. การเจริญเติบโตจนถึงปัจจุบัน

เส้นรอบวงที่ระดับเพียงอก ๔๘ เซนติเมตร ความสูง ๒๐ เมตร

๔. ลักษณะทางกายภาพ

- มีลักษณะสมบูรณ์แข็งแรง.....
- ความสูงถึงถาวรแตกกิ่งแรก..... ๗ เมตร
- ความกว้างของเรือนยอดด้านทิศเหนือ-ใต้..... ๙.๓๒ เมตร
- ด้านทิศตะวันออก-ตะวันตก..... ๗.๔๕ เมตร

๕. สภาพปัญหาเกี่ยวกับโรคและแมลง.....ไม่พบการทำลายของโรคและแมลง

ผู้รายงาน.....

( )

ตำแหน่ง.....

โทรศัพท์.....