

ที่ พร ๐๐๒๓.๔/ว

๓๖๕๕



ถึง สำนักงานส่งเสริมการปกครองท้องถิ่นอำเภอทุกอำเภอ ที่ทำการองค์การบริหารส่วนจังหวัดแพร่ และ
สำนักงานเทศบาลเมืองแพร่

ด้วยสำนักงานคณะกรรมการการเลือกประจำจังหวัดแพร่แจ้งว่า สำนักงานคณะกรรมการ
การเลือกตั้งได้จัดตั้งศูนย์ศึกษาประชาธิปไตย เพื่อให้เป็นสถานที่ศึกษาเรียนรู้หลักการและกระบวนการ
พื้นฐานของการปกครองระบอบประชาธิปไตยและการเลือกตั้ง โดยมีรูปแบบการนำเสนอผ่านสื่อ
อิเล็กทรอนิกส์และสื่อดิจิทัลที่ทันสมัย เช่น สื่อภาพยนตร์ ๔ มิติ นำเสนอประวัติความเป็นมา
ของการปกครองระบอบประชาธิปไตย สื่อเกมแบบทดสอบด้วยตนเอง สถานที่จำลองสถานการณ์จริง
(ห้องเลือกตั้งและห้องประชุมรัฐสภา) และห้องนิทรรศการ รายละเอียดตามสำเนาเอกสารที่แนบมาพร้อมนี้

ดังนั้น จังหวัดแพร่จึงขอประชาสัมพันธ์เชิญชวนให้องค์กรปกครองส่วนท้องถิ่นที่สนใจ
เข้าศึกษาดูงานเกี่ยวกับการปกครองระบบประชาธิปไตยและการเลือกตั้ง ณ ศูนย์ศึกษาประชาธิปไตย
ศูนย์ราชการเฉลิมพระเกียรติฯ อาคารรัฐประศาสนภักดี ชั้น ๑ ถนนแจ้งวัฒนะเขตหลักสี่ กรุงเทพมหานคร
ในวัน เวลาราชการ โดยไม่เสียค่าใช้จ่ายใดๆ ทั้งนี้ สามารถสอบถามรายละเอียดเพิ่มเติมหรือกำหนดนัดวัน เวลา
เข้าศึกษาดูงาน ที่ หมายเลขโทรศัพท์ ๐ ๒๑๔๑ ๘๘๕๘ - ๖๑



สำนักงานส่งเสริมการปกครองท้องถิ่นจังหวัด
กลุ่มงานกฎหมาย ระเบียบ และเรื่องร้องทุกข์
โทร.๐-๕๕๕๓-๔๑๑๙ ต่อ ๔๐๑-๔๐๓

๐๖
กฤษณะ



สำนักงานส่งเสริมการปกครองท้องถิ่นจังหวัดแพร่
เลขรับ 3705
วันที่ 21 ต.ค. ๒๕๖๒
เวลา

ที่ ลต (พร) ๐๐๐๒/๕๖๒

๕๕๖/๖๒ น ๒๒ ล๐๖๒
สำนักงานคณะกรรมการการเลือกตั้ง

ประจำจังหวัดแพร่
ศาลากลางจังหวัดแพร่
๕๕๐๐๐

๑๓ สิงหาคม ๒๕๖๒

เรื่อง ขอประชาสัมพันธ์เชิญชวนองค์กรปกครองส่วนท้องถิ่น เข้าศึกษาดูงานเกี่ยวกับหลักการปกครอง
ระบอบประชาธิปไตยและการเลือกตั้ง ณ ศูนย์ศึกษาประชาธิปไตย

เรียน ท้องถิ่นจังหวัดแพร่

สิ่งที่ส่งมาด้วย เอกสารแนะนำศูนย์ศึกษาประชาธิปไตย

จำนวน ๑ แผ่น

ด้วยสำนักงานคณะกรรมการการเลือกตั้ง ได้จัดตั้งศูนย์ศึกษาประชาธิปไตย เพื่อให้เป็น
สถานที่ศึกษาเรียนรู้หลักการและกระบวนการพื้นฐานของการปกครองระบอบประชาธิปไตย
และการเลือกตั้ง โดยมีรูปแบบการนำเสนอผ่านสื่ออิเล็กทรอนิกส์และสื่อดิจิทัลที่ทันสมัย
เช่น สื่อภาพยนตร์ ๔ มิติ นำเสนอประวัติความเป็นมาของการปกครองระบอบประชาธิปไตย
สื่อเกมแบบทดสอบด้วยตนเอง สถานที่เรียนรู้หลักการปกครองระบอบประชาธิปไตยและกระบวนการ
เลือกตั้ง สถานที่จำลองสถานการณ์จริง (ห้องเลือกตั้งและห้องประชุมรัฐสภา) และห้องนิทรรศการ เกี่ยวกับ
พัฒนาการการเลือกตั้งในประเทศไทย และลำดับเหตุการณ์การเมืองไทยและการเมืองโลก เป็นต้น
โดยจัดให้มีวิทยากรให้ความรู้ในแต่ละสถานการณ์การเรียนรู้เป็นการวางรากฐานแนวคิดเกี่ยวกับการปกครอง
ระบอบประชาธิปไตยและเสริมสร้างความรู้ความเข้าใจพื้นฐานการเลือกตั้งระดับชาติและระดับท้องถิ่น

สำนักงานคณะกรรมการการเลือกตั้งประจำจังหวัดแพร่ ขอความอนุเคราะห์ประชาสัมพันธ์
เชิญชวนองค์กรปกครองส่วนท้องถิ่นและหน่วยงานที่สนใจ เข้าศึกษาดูงานเกี่ยวกับการปกครองระบอบ
ประชาธิปไตยและการเลือกตั้ง ณ ศูนย์ศึกษาประชาธิปไตย ศูนย์ราชการเฉลิมพระเกียรติฯ
อาคารรัฐประศาสนภักดี ชั้น ๑ ถนนแจ้งวัฒนะ เขตหลักสี่ กรุงเทพมหานคร ในวัน เวลาราชการ
โดยไม่เสียค่าใช้จ่าย ทั้งนี้ สามารถสอบถามรายละเอียดเพิ่มเติมหรือกำหนดนัดวัน เวลาศึกษาดูงาน
ที่หมายเลขโทรศัพท์ ๐ ๒๑๔๑ ๘๙๕๘ - ๖๑

จึงเรียนมาเพื่อโปรดพิจารณา และขอขอบคุณมา ณ โอกาสนี้

ขอแสดงความนับถือ

(นางชรินทร์ทิพย์ ไชโย)

ผู้อำนวยการสำนักงานคณะกรรมการการเลือกตั้งประจำจังหวัดแพร่

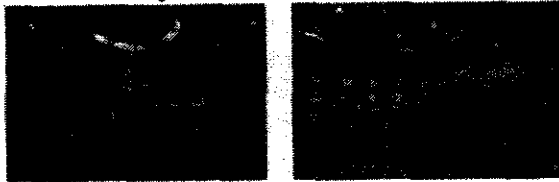
กลุ่มงานจัดการเลือกตั้งและการมีส่วนร่วม

โทรศัพท์ ๐-๕๔๕๓-๒๔๙๒ ต่อ ๑๑๒

โทรสาร ๐-๕๔๕๓-๒๗๐๙ ต่อ ๑๑๑



๑. ห้องแนะนำศูนย์ศึกษาประชาธิปไตย



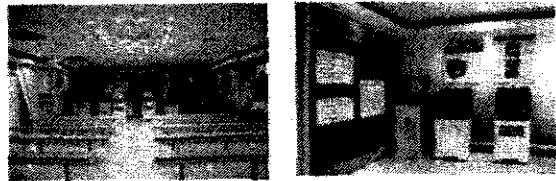
๒. ห้องภาพยนตร์ ๔ มิติ



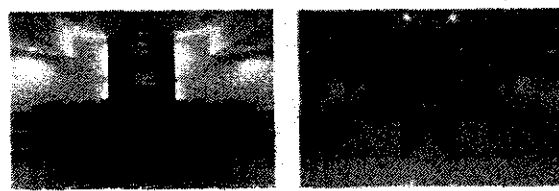
๓. ห้องการเรียนรู้ ๔ ห้อง



๔. ห้องจำลองการเลือกตั้ง



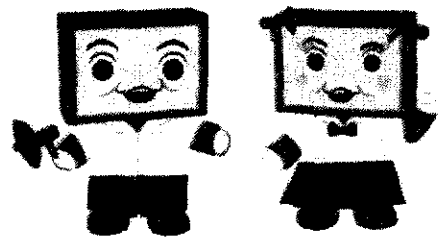
๕. ห้องจำลองรัฐสภา



๖. ห้องเอนกประสงค์



๗. ห้องนิทรรศการ



การเข้าเยี่ยมชมศูนย์ศึกษาประชาธิปไตย

เปิดบริการทุกวันราชการ วันจันทร์ - วันศุกร์ เวลา ๐๘.๓๐ - ๑๖.๓๐ น. การเข้าชมเป็นหมู่คณะ วันละ ๒ รอบๆ ละประมาณ ๕๐ คน เวลา ๐๙.๐๐ - ๑๑.๐๐ น. และ เวลา ๑๓.๐๐ - ๑๕.๐๐ น. ใช้เวลาประมาณ ๒ ชั่วโมง/รอบ โดยไม่เสียค่าใช้จ่าย
สถานศึกษาและผู้สนใจเข้าชม สามารถติดต่อนัดหมาย วัน/เวลาเข้าชม โทรศัพท์ ๐ ๒๑๔๑ ๘๙๕๘-๖๕ หรือโทรสาร ๐ ๒๑๔๓ ๘๕๑๑
สำนักวิจัยและวิชาการ สถาบันพัฒนาการเมืองและการเลือกตั้ง