



ที่ พร ๐๐๒๓.๓/ว

๕๗๑

ถึง สำนักงานส่งเสริมการปกครองท้องถิ่นอำเภอทุกอำเภอ และสำนักงานเทศบาลเมืองแพร่

ด้วยกรมส่งเสริมการปกครองท้องถิ่น แจ้งให้องค์กรปกครองส่วนท้องถิ่นที่มีศูนย์พัฒนาเด็กเล็กในสังกัดทุกแห่ง นำมาตรฐานสถานพัฒนาเด็กปฐมวัยแห่งชาติใช้เป็นมาตรฐานในการประกันคุณภาพการศึกษาภายในศูนย์พัฒนาเด็กเล็ก แทนมาตรฐานการศึกษา (ขั้นพัฒนา) ศูนย์พัฒนาเด็กเล็กขององค์กรปกครองส่วนท้องถิ่น ตั้งแต่ปีการศึกษา ๒๕๖๒ เป็นต้นไป เนื่องจากกรมกิจการเด็กและเยาวชนได้พัฒนาระบบฐานข้อมูลสารสนเทศการพัฒนเด็กปฐมวัยตามมาตรฐานชาติซึ่งสามารถติดตามการดำเนินงานของสถานพัฒนาเด็กปฐมวัยทั่วประเทศให้มีคุณภาพอย่างเป็นรูปธรรม และเป็นการส่งเสริมให้สถานพัฒนาเด็กปฐมวัยทุกสังกัดได้ประเมินตนเองตามมาตรฐาน จึงแจ้งองค์กรปกครองส่วนท้องถิ่นที่มีศูนย์พัฒนาเด็กเล็กในสังกัด นำส่งรายชื่อผู้ใช้งานระบบ (Username) และรหัสผ่าน (Password) ให้แก่ศูนย์พัฒนาเด็กเล็กในสังกัด พร้อมกำกับติดตามให้บันทึกข้อมูลและประเมินตนเองตามมาตรฐานสถานพัฒนาเด็กเล็ก ให้แล้วเสร็จภายในเดือนมีนาคมของทุกปี (นับปีการศึกษา) ทั้งนี้ ในปี ๒๕๖๒ ขอความร่วมมือให้บันทึกข้อมูลในส่วนที่ ๑ ข้อมูลพื้นฐานเข้าระบบฯ ให้แล้วเสร็จภายในเดือนกันยายน ๒๕๖๒ และข้อมูลส่วนที่ ๒ การประเมินตนเองตามมาตรฐานสถานพัฒนาเด็กปฐมวัยแห่งชาติ ภายในเดือนมีนาคม ๒๕๖๓ รายละเอียดตามสิ่งที่ส่งมาด้วย เรียนมาเพื่อทราบและดำเนินการ สำหรับอำเภอแจ้งองค์กรปกครองส่วนท้องถิ่นที่มีศูนย์พัฒนาเด็กเล็กในสังกัดทราบและดำเนินการต่อไป



สำนักงานส่งเสริมการปกครองท้องถิ่นจังหวัด  
กลุ่มงานส่งเสริมและพัฒนาท้องถิ่น  
โทร/โทรสาร ๐๕๔ - ๕๓๔๑๑๙ ต่อ ๓๐๕

๑๐/๒๕๖๒  
๑๙ ส.ค. ๒๕๖๒  
ด่วนที่สุด

19 ส.ค. 2562

ที่ มท ๐๘๑๖.๔/๑ ๗๐๐๓



จังหวัดแพร่
เลขรับ ๗๖๐๒
วันที่ ๑๙ ส.ค. ๒๕๖๒
เวลา

กรมส่งเสริมการปกครองท้องถิ่น

ถนนนครราชสีมา กทม. ๑๐๓๐๐

สำนักงานส่งเสริมการปกครองท้องถิ่นจังหวัดแพร่
เลขรับ 2811
วันที่ ๑๙ ส.ค. ๒๕๖๒
เวลา

๗ สิงหาคม ๒๕๖๒

เรื่อง ขอนำส่งชื่อผู้ใช้งานระบบและรหัสผ่านของระบบฐานข้อมูลสารสนเทศการพัฒนาศูนย์พัฒนาเด็กปฐมวัยตามหนังสือ  
เรียน ผู้ว่าราชการจังหวัด ทุกจังหวัด

อ้างถึง หนังสือกรมส่งเสริมการปกครองท้องถิ่น ด่วนที่สุด ที่ มท ๐๘๑๖.๔/ว ๘๐๖ ลงวันที่ ๑ มีนาคม ๒๕๖๒

- สิ่งที่ส่งมาด้วย ๑. บัญชีรายชื่อผู้ใช้งานระบบฯ สำหรับศูนย์พัฒนาเด็กเล็ก จำนวน ๑ ชุด
- ๒. คู่มือการใช้งานระบบฐานข้อมูลสารสนเทศฯ จำนวน ๑ ชุด

ตามที่กรมส่งเสริมการปกครองท้องถิ่น ได้แจ้งให้องค์กรปกครองส่วนท้องถิ่นที่มีศูนย์พัฒนาเด็กเล็กในสังกัดทุกแห่ง นำมาตรฐานสถานพัฒนาเด็กปฐมวัยแห่งชาติใช้เป็นมาตรฐานในการประกันคุณภาพการศึกษาภายในศูนย์พัฒนาเด็กเล็ก แทนมาตรฐานการศึกษา (ขั้นพัฒนา) ศูนย์พัฒนาเด็กเล็กขององค์กรปกครองส่วนท้องถิ่น ตั้งแต่ปีการศึกษา พ.ศ. ๒๕๖๒ เป็นต้นไป รายละเอียดตามหนังสือที่อ้างถึง นั้น

กรมส่งเสริมการปกครองท้องถิ่นได้รับแจ้งจากคณะอนุกรรมการประสานและส่งเสริมการพัฒนาเด็กปฐมวัยว่า กรมกิจการเด็กและเยาวชนได้พัฒนาระบบฐานข้อมูลสารสนเทศการพัฒนาเด็กปฐมวัยตามมาตรฐานชาติ ซึ่งสามารถติดตามการดำเนินงานของสถานพัฒนาเด็กปฐมวัยทั่วประเทศ ให้มีคุณภาพอย่างเป็นรูปธรรม และเป็นการส่งเสริมให้สถานพัฒนาเด็กปฐมวัยทุกสังกัดได้ประเมินตนเองตามมาตรฐานชาติ จึงขอความร่วมมือให้จังหวัดดำเนินการแจ้งองค์กรปกครองส่วนท้องถิ่นที่มีศูนย์พัฒนาเด็กเล็กในสังกัด นำส่งรายชื่อผู้ใช้งานระบบ (Username) และรหัสผ่าน (Password) ให้แก่ศูนย์พัฒนาเด็กเล็กในสังกัด องค์กรปกครองส่วนท้องถิ่นดังกล่าว พร้อมกำกับติดตามให้บันทึกข้อมูล และประเมินตนเองตามมาตรฐานสถานพัฒนาเด็กปฐมวัยแห่งชาติ ให้แล้วเสร็จภายในเดือนมีนาคมของทุกปี (นับปีการศึกษา) ทั้งนี้ ในปี ๒๕๖๒ ขอความร่วมมือให้บันทึกข้อมูลในส่วนที่ ๑ ข้อมูลพื้นฐานเข้าระบบฯ ให้แล้วเสร็จภายในเดือนกันยายน ๒๕๖๒ และข้อมูลส่วนที่ ๒ การประเมินตนเองตามมาตรฐานสถานพัฒนาเด็กปฐมวัยแห่งชาติ ภายในเดือนมีนาคม ๒๕๖๓ อนึ่ง หากมีข้อสงสัยประการใด สามารถสอบถามได้ที่กรมกิจการเด็กและเยาวชนได้โดยตรง ทางโทรศัพท์หมายเลข ๐๒ ๓๐๖ ๘๗๑๒ หรือทาง e-mail : ecdteam@dcy.go.th

จึงเรียนมาเพื่อโปรดพิจารณาดำเนินการ

ขอแสดงความนับถือ

(นายทวี เสริมภักดีกุล)

รองอธิบดี ปฏิบัติราชการแทน  
อธิบดีกรมส่งเสริมการปกครองท้องถิ่น

กองส่งเสริมและพัฒนากิจการศึกษาท้องถิ่น  
กลุ่มงานส่งเสริมการจัดการศึกษาปฐมวัยและศูนย์พัฒนาเด็กเล็ก  
โทร. ๐ ๒๒๔๑ ๙๐๒๑ - ๓ ต่อ ๔๐๔  
โทรสาร ๐ ๒๒๔๑ ๙๐๒๑ - ๓ ต่อ ๔๑๘  
ผู้ประสานงาน : นางสาวศิริรัตน์ โกฏิกำ ๐๘๗-๑๘๕๕๕๓๑

"องค์กรปกครองส่วนท้องถิ่นจัดบริการสาธารณะตามมาตรฐานไม่น้อยกว่าร้อยละ๗๐ ได้อย่างทั่วถึง เพื่อให้ประชาชนมีคุณภาพชีวิตที่ดี ภายในปี ๒๕๖๕"

**รายชื่อผู้ใช้งานระบบ (Username) และรหัสผ่าน (Password)**  
**ระบบฐานข้อมูลสารสนเทศการพัฒนารูปแบบเด็กปฐมวัย**  
**สำหรับศูนย์พัฒนาเด็กเล็กสังกัดองค์กรปกครองส่วนท้องถิ่น จังหวัดแพร่**

ลำดับ	จังหวัด	อำเภอ	อปท.	ศพด./รร.	username	pwd
1	แพร่	เด่นชัย	อบต. เด่นชัย	ศพด.ค่ายพระยาไชยบูรณ์	42927.usr	logon
2	แพร่	เด่นชัย	อบต. ไทรย้อย	ศพด.บ่อแก้ว	42928.usr	logon
3	แพร่	เด่นชัย	อบต. ห้วยไร่	ศพด.บ้านห้วยไร่	42930.usr	logon
4	แพร่	เด่นชัย	อบต. ห้วยไร่	ศพด.บ้านห้วยดง ม. 9	42929.usr	logon
5	แพร่	เด่นชัย	อบต. ไทรย้อย	ศพด.ป่าไผ่	48114.usr	logon
6	แพร่	เด่นชัย	อบต. ไทรย้อย	ศพด.อบต.ไทรย้อย	42933.usr	logon
7	แพร่	เด่นชัย	อบต. แม่จั่ว	ศพด.อบต.แม่จั่ว	42932.usr	logon
8	แพร่	เด่นชัย	ทต.เด่นชัย	ศพด.บ้านเด่นชุมพล	51315.usr	logon
9	แพร่	เด่นชัย	ทต.ปงป่าหวาย	ศพด.ปงป่าหวาย	51317.usr	logon
10	แพร่	เด่นชัย	ทต.เด่นชัย	ศพด.ม่อนป่าก่อ	51319.usr	logon
11	แพร่	เด่นชัย	ทต.แม่จั่ว	ศพด.แม่จั่ว	51325.usr	logon
12	แพร่	เด่นชัย	ทต.ปงป่าหวาย	ศพด.แม่ยูน	51327.usr	logon
13	แพร่	เด่นชัย	ทต.เด่นชัย	ศพด.วัดศรีศรินทราราม	51321.usr	logon
14	แพร่	เด่นชัย	ทต.ปงป่าหวาย	ศพด.สวนหลวง	51323.usr	logon
15	แพร่	เมืองแพร่	อบต. ท่าข้าม	ศพด.ท่าขวัญ	42934.usr	logon
16	แพร่	เมืองแพร่	อบต. แม่ยม	ศพด.นันทาราม	42935.usr	logon
17	แพร่	เมืองแพร่	อบต. ป่าแดง	ศพด.บ้านหนองแสม	48039.usr	logon
18	แพร่	เมืองแพร่	อบต. เหมือนหม้อ	ศพด.ปทุม	42938.usr	logon
19	แพร่	เมืองแพร่	อบต. เหมือนหม้อ	ศพด.วัดกาซ้อง	42939.usr	logon
20	แพร่	เมืองแพร่	อบต. ร่องฟอง	ศพด.วัดร่องฟอง	42940.usr	logon
21	แพร่	เมืองแพร่	อบต. วังธง	ศพด.เวียงตั้ง	42943.usr	logon
22	แพร่	เมืองแพร่	อบต. เหมือนหม้อ	ศพด.เหมือนคำ	42944.usr	logon
23	แพร่	เมืองแพร่	อบต. เหมือนหม้อ	ศพด.เหมือนหม้อ	42945.usr	logon
24	แพร่	เมืองแพร่	อบต. กาญจนนา	ศพด.อบต.กาญจนนา	42941.usr	logon
25	แพร่	เมืองแพร่	อบต. ห้วยม้า	ศพด.อบต.ห้วยม้า	42942.usr	logon
26	แพร่	เมืองแพร่	ทต.แม่หล่าย	ศพด.ตำบลแม่หล่าย	51331.usr	logon
27	แพร่	เมืองแพร่	ทต.ช่อแฮ	ศพด.ทต.ช่อแฮ	51335.usr	logon
28	แพร่	เมืองแพร่	ทต.ทุ่งกวาว	ศพด.ทต.ทุ่งกวาว	51337.usr	logon
29	แพร่	เมืองแพร่	ทต.ป่าแมต	ศพด.ทต.ป่าแมต	51339.usr	logon
30	แพร่	เมืองแพร่	ทต.แม่จั่ว	ศพด.ทต.แม่จั่ว	51342.usr	logon
31	แพร่	เมืองแพร่	ทต.ป่าแมต	ศพด.น้ำโค้ง	51344.usr	logon
32	แพร่	เมืองแพร่	ทต.แม่จั่ว	ศพด.ร.ร.เทศบาลวัดชัยมงคล	51346.usr	logon
33	แพร่	เมืองแพร่	ทต.แม่จั่ว	ศพด.ร.ร.เทศบาลวัดสุวรรณนิเวศ	51348.usr	logon
34	แพร่	เมืองแพร่	ทต.แม่จั่ว	ศพด.ร.ร.เทศบาลวัดหัวข่วง	51350.usr	logon
35	แพร่	เมืองแพร่	ทต.แม่จั่ว	ศพด.ร.ร.เทศบาลวัดเหมืองแดง	51352.usr	logon
36	แพร่	เมืองแพร่	ทต.วังหงส์	ศพด.วังหงส์	51354.usr	logon
37	แพร่	เมืองแพร่	ทต.สวนเขื่อน	ศพด.วัดดงเหนือ	51356.usr	logon

**รายชื่อผู้ใช้งานระบบ (Username) และรหัสผ่าน (Password)**  
**ระบบฐานข้อมูลสารสนเทศการพัฒนารูปแบบเด็กปฐมวัย**  
**สำหรับศูนย์พัฒนาเด็กเล็กสังกัดองค์กรปกครองส่วนท้องถิ่น จังหวัดแพร่**

ลำดับ	จังหวัด	อำเภอ	อปท.	ศพด./รร.	username	pwd
38	แพร่	เมืองแพร่	ทต.ทุ่งกวาว	ศพด.วัดทุ่งกวาว	51358.usr	logon
39	แพร่	เมืองแพร่	ทต.ทุ่งไผ่	ศพด.วัดทุ่งไผ่เหนือ	51360.usr	logon
40	แพร่	เมืองแพร่	ทต.แม่คำมี	ศพด.ศรีภูมิ	51362.usr	logon
41	แพร่	เมืองแพร่	ทต.สวนเขื่อน	ศพด.สวนเขื่อน	51363.usr	logon
42	แพร่	ร้องกวาง	อบต. ห้วยโรง	ศพด.ครกหนานทา	42852.usr	logon
43	แพร่	ร้องกวาง	อบต. แม่ยางตาล	ศพด.ตำบลแม่ยางตาล	42853.usr	logon
44	แพร่	ร้องกวาง	อบต. แม่ยางฮ่อ	ศพด.ตำบลแม่ยางฮ่อ	42854.usr	logon
45	แพร่	ร้องกวาง	อบต. แม่ยางร้อง	ศพด.บุญภาค	42855.usr	logon
46	แพร่	ร้องกวาง	อบต. น้ำเลา	ศพด.ไผ่ย่อย	42864.usr	logon
47	แพร่	ร้องกวาง	อบต. แม่ทราย	ศพด.แม่ทราย	42861.usr	logon
48	แพร่	ร้องกวาง	อบต. ร้องกวาง	ศพด.แม่ยางโพธิ์	42862.usr	logon
49	แพร่	ร้องกวาง	อบต. แม่ยางร้อง	ศพด.หล่ายยาง	42858.usr	logon
50	แพร่	ร้องกวาง	อบต. น้ำเลา	ศพด.ห้วยทรายขาว	42859.usr	logon
51	แพร่	ร้องกวาง	อบต. ห้วยโรง	ศพด.อบต.ห้วยโรง	42860.usr	logon
52	แพร่	ร้องกวาง	ทต.ร้องกวาง	ศพด.ทุ่งศรี	51312.usr	logon
53	แพร่	ร้องกวาง	ทต.ร้องกวาง	ศพด.น้ำโค้ง	43064.usr	logon
54	แพร่	ร้องกวาง	ทต.บ้านเวียง	ศพด.บุญเรือง	51316.usr	logon
55	แพร่	ร้องกวาง	ทต.บ้านเวียง	ศพด.ปากกล้วย	51318.usr	logon
56	แพร่	ร้องกวาง	ทต.ร้องกวาง	ศพด.ผาราง	51320.usr	logon
57	แพร่	ร้องกวาง	ทต.ร้องกวาง	ศพด.ร้องกวาง	51322.usr	logon
58	แพร่	ร้องกวาง	ทต.ร้องกวาง	ศพด.ร้องเข็ม	51324.usr	logon
59	แพร่	ร้องกวาง	ทต.ร้องกวาง	ศพด.วัดวังหม้อ	51326.usr	logon
60	แพร่	ร้องกวาง	ทต.บ้านเวียง	ศพด.เวียง	38103.usr	logon
61	แพร่	ร้องกวาง	ทต.บ้านเวียง	ศพด.ห้วยอ้อย	51328.usr	logon
62	แพร่	ร้องกวาง	ทต.บ้านเวียง	ศพด.ห้วยฮ่อม	42212.usr	logon
63	แพร่	ร้องกวาง	ทต.ร้องกวาง	ศพด.ใหม่จัดสรร	51336.usr	logon
64	แพร่	ร้องกวาง	ทต.บ้านเวียง	ศพด.อ้อย	51332.usr	logon
65	แพร่	ลอง	อบต. บ้านปิน	ศพด.ทุ่งตากกล้า	42865.usr	logon
66	แพร่	ลอง	อบต. ป่อเหล็กลอง	ศพด.นาตุ้ม	42866.usr	logon
67	แพร่	ลอง	อบต. ต้าผามอก	ศพด.น้ำริน	42867.usr	logon
68	แพร่	ลอง	อบต. ต้าผามอก	ศพด.ปง	42868.usr	logon
69	แพร่	ลอง	อบต. ต้าผามอก	ศพด.ผามอก	42869.usr	logon
70	แพร่	ลอง	อบต. บ้านปิน	ศพด.แม่หีด	42875.usr	logon
71	แพร่	ลอง	อบต. ทุ่งแล้ง	ศพด.วังเลียง	42870.usr	logon
72	แพร่	ลอง	อบต. บ้านปิน	ศพด.วัดดงลาน	42871.usr	logon
73	แพร่	ลอง	อบต. หัวทุ่ง	ศพด.หัวทุ่ง	42872.usr	logon
74	แพร่	ลอง	อบต. ทุ่งแล้ง	ศพด.อบต.ทุ่งแล้ง	42873.usr	logon

**รายชื่อผู้ใช้งานระบบ (Username) และรหัสผ่าน (Password)**  
**ระบบฐานข้อมูลสารสนเทศการพัฒนารูปแบบเด็กปฐมวัย**  
**สำหรับศูนย์พัฒนาเด็กเล็กสังกัดองค์กรปกครองส่วนท้องถิ่น จังหวัดแพร่**

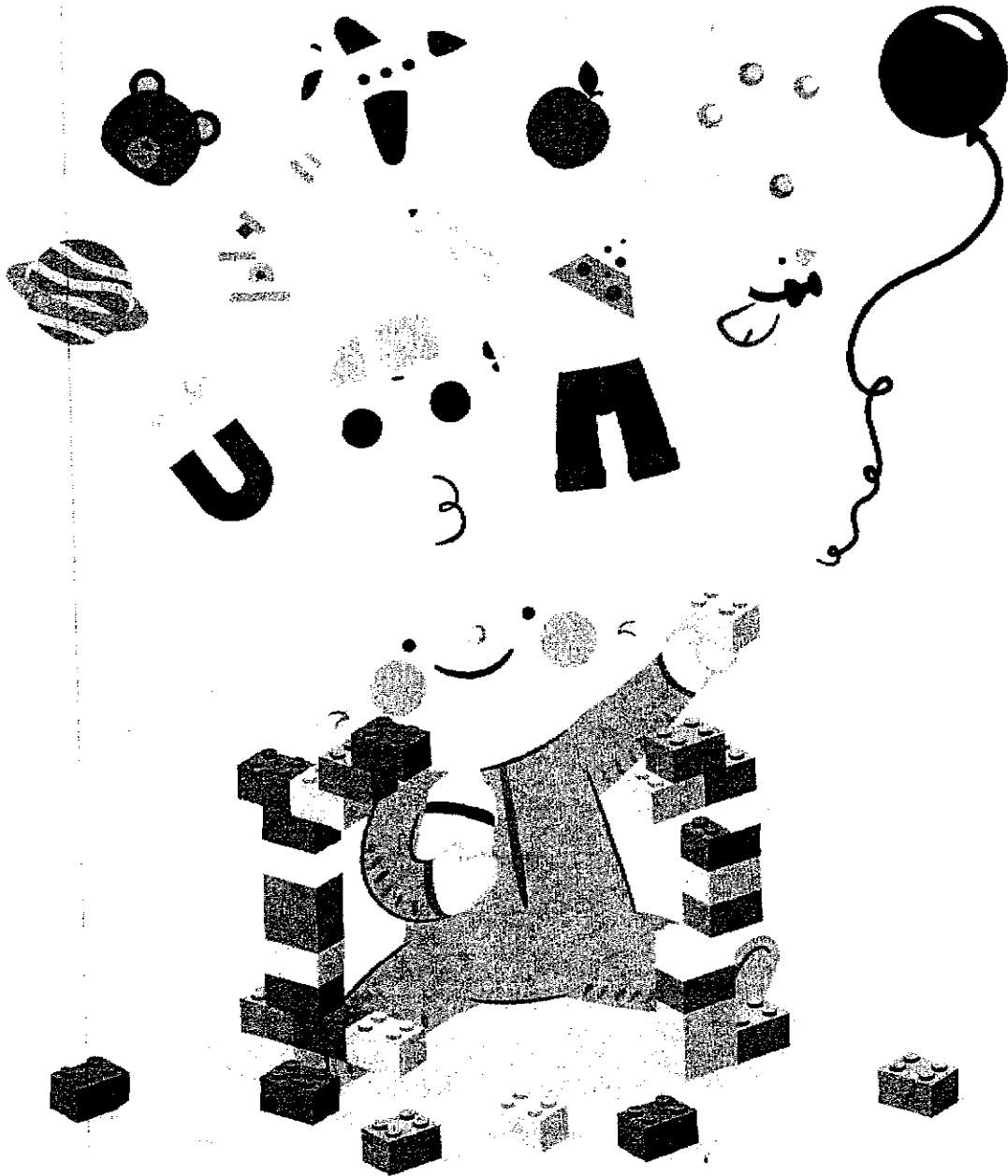
ลำดับ	จังหวัด	อำเภอ	อปท.	ศพด./รร.	username	pwd
75	แพร่	ลอง	อบต. พุงแล้ง	ศพด.อ้ายลิ้ม	42874.usr	logon
76	แพร่	ลอง	ทต.ห้วยอ้อ	ศพด.ทต.ห้วยอ้อ	51338.usr	logon
77	แพร่	ลอง	ทต.แม่ลานนา	ศพด.นาแก	38256.usr	logon
78	แพร่	ลอง	ทต.ปากกาง	ศพด.บ้านปากกาง	51341.usr	logon
79	แพร่	ลอง	ทต.บ้านปิน	ศพด.ปิน ม.5	51343.usr	logon
80	แพร่	ลอง	ทต.เวียงต้า	ศพด.ผาฉาย	51345.usr	logon
81	แพร่	ลอง	ทต.แม่ลานนา	ศพด.แม่เกี่ยม	51355.usr	logon
82	แพร่	ลอง	ทต.แม่ลานนา	ศพด.แม่จองไฟ	51349.usr	logon
83	แพร่	ลอง	ทต.แม่ปาน	ศพด.แม่ปาน	42531.usr	logon
84	แพร่	ลอง	ทต.แม่ลานนา	ศพด.แม่ลานพัฒนา	51353.usr	logon
85	แพร่	ลอง	ทต.เวียงต้า	ศพด.แสนทอง	51357.usr	logon
86	แพร่	ลอง	ทต.เวียงต้า	ศพด.เหล่า	51347.usr	logon
87	แพร่	วังชิ้น	อบต. แม่พุง	ศพด.ตำบลแม่พุง	42876.usr	logon
88	แพร่	วังชิ้น	อบต. นาพูน	ศพด.บ้านดอนกว้าง	42877.usr	logon
89	แพร่	วังชิ้น	อบต. นาพูน	ศพด.บ้านนาปลากั้ง	42878.usr	logon
90	แพร่	วังชิ้น	อบต. ป่าสัก	ศพด.บ้านป่าสัก	51585.usr	logon
91	แพร่	วังชิ้น	อบต. นาพูน	ศพด.บ้านเป่าปม-ดงยาง	42886.usr	logon
92	แพร่	วังชิ้น	อบต. นาพูน	ศพด.บ้านพูนพัฒนา	42880.usr	logon
93	แพร่	วังชิ้น	อบต. สร้อย	ศพด.บ้านม่วงคำ	42881.usr	logon
94	แพร่	วังชิ้น	อบต. ป่าสัก	ศพด.บ้านแม่กระต้อม	42887.usr	logon
95	แพร่	วังชิ้น	อบต. แม่ข้าก	ศพด.บ้านแม่ข้าก	42888.usr	logon
96	แพร่	วังชิ้น	อบต. นาพูน	ศพด.บ้านแม่แปง	42890.usr	logon
97	แพร่	วังชิ้น	อบต. สร้อย	ศพด.บ้านแม่ทะเล	42889.usr	logon
98	แพร่	วังชิ้น	อบต. นาพูน	ศพด.บ้านไร่หลวง	52337.usr	logon
99	แพร่	วังชิ้น	อบต. นาพูน	ศพด.บ้านวังลึก	42882.usr	logon
100	แพร่	วังชิ้น	อบต. นาพูน	ศพด.บ้านสวนป่า	42884.usr	logon
101	แพร่	วังชิ้น	อบต. ป่าสัก	ศพด.บ้านสองแควบน	42885.usr	logon
102	แพร่	วังชิ้น	อบต. แม่แก้ง	ศพด.อบต.แม่แก้ง	42893.usr	logon
103	แพร่	วังชิ้น	อบต. วังชิ้น	ศพด.อบต.วังชิ้น	42892.usr	logon
104	แพร่	วังชิ้น	ทต.วังชิ้น	ศพด.ทต.วังชิ้น	51359.usr	logon
105	แพร่	สอง	อบต. สะเอียบ	ศพด.ดอนชัย	42894.usr	logon
106	แพร่	สอง	อบต. แดนชุมพล	ศพด.แดนชุมพล	42902.usr	logon
107	แพร่	สอง	อบต. บ้านกลาง	ศพด.ตำบลบ้านกลาง	42895.usr	logon
108	แพร่	สอง	อบต. สะเอียบ	ศพด.นาหลวง	42896.usr	logon
109	แพร่	สอง	อบต. บ้านหนอง	ศพด.บ้านลอง หมู่ที่ 8	42897.usr	logon
110	แพร่	สอง	อบต. สะเอียบ	ศพด.ป่าเลา	42898.usr	logon
111	แพร่	สอง	อบต. เต่าปูน	ศพด.แม่แรม	42903.usr	logon

**รายชื่อผู้ใช้งานระบบ (Username) และรหัสผ่าน (Password)**  
**ระบบฐานข้อมูลสารสนเทศการพัฒนาศูนย์เด็กปฐมวัย**  
**สำหรับศูนย์พัฒนาเด็กเล็กสังกัดองค์กรปกครองส่วนท้องถิ่น จังหวัดแพร่**

ลำดับ	จังหวัด	อำเภอ	อปท.	ศพด./รร.	username	pwd
112	แพร่	สอง	อบต. บ้านหนอง	ศพด.หนองใต้	42899.usr	logon
113	แพร่	สอง	อบต. เต่าปูน	ศพด.อบต.เต่าปูน	42901.usr	logon
114	แพร่	สอง	อบต. หัวเมือง	ศพด.อบต.หัวเมือง	42900.usr	logon
115	แพร่	สอง	ทต.ห้วยหม้าย	ศพด.ดอนแก้ว	51361.usr	logon
116	แพร่	สอง	ทต.ห้วยหม้าย	ศพด.ป่าคา	43070.usr	logon
117	แพร่	สอง	ทต.สอง	ศพด.ม. 5	51307.usr	logon
118	แพร่	สอง	ทต.ห้วยหม้าย	ศพด.ลูนิกेतุ	51308.usr	logon
119	แพร่	สอง	ทต.ห้วยหม้าย	ศพด.ห้วยกาน	51309.usr	logon
120	แพร่	สอง	ทต.ห้วยหม้าย	ศพด.ห้วยซอน	51310.usr	logon
121	แพร่	สูงเม่น	อบต. บ้านกาศ	ศพด.กาศเหนือ	42904.usr	logon
122	แพร่	สูงเม่น	อบต. สูงเม่น	ศพด.โตนใต้	42919.usr	logon
123	แพร่	สูงเม่น	อบต. บ้านกวาง	ศพด.บ้านกวาง	42906.usr	logon
124	แพร่	สูงเม่น	อบต. บ้านกวาง	ศพด.บ้านกวางใหม่ถาวร	42907.usr	logon
125	แพร่	สูงเม่น	อบต. บ้านปาง	ศพด.บ้านปางท่าข้าม	42908.usr	logon
126	แพร่	สูงเม่น	อบต. พระหลวง	ศพด.พระหลวง	42909.usr	logon
127	แพร่	สูงเม่น	อบต. บ้านกาศ	ศพด.ม่วงเกษม	42910.usr	logon
128	แพร่	สูงเม่น	อบต. ดอนมูล	ศพด.อบต.ดอนมูล	42911.usr	logon
129	แพร่	สูงเม่น	อบต. น้ำชำ	ศพด.อบต.น้ำชำ	42912.usr	logon
130	แพร่	สูงเม่น	อบต. ร่องกาศ	ศพด.อบต.ร่องกาศ	42913.usr	logon
131	แพร่	สูงเม่น	อบต. เวียงทอง	ศพด.อบต.เวียงทอง	42916.usr	logon
132	แพร่	สูงเม่น	อบต. สบสาย	ศพด.อบต.สบสาย	42914.usr	logon
133	แพร่	สูงเม่น	อบต. หัวฝาย	ศพด.อบต.หัวฝาย	42915.usr	logon
134	แพร่	สูงเม่น	ทต.สูงเม่น	ศพด.ทต.สูงเม่น	51311.usr	logon
135	แพร่	หนองม่วงไข่	อบต. ตำหนักธรรม	ศพด.ตำหนักธรรม	42920.usr	logon
136	แพร่	หนองม่วงไข่	อบต. หุ้งแก้ว	ศพด.หุ้งแก้ว	42921.usr	logon
137	แพร่	หนองม่วงไข่	อบต. น้ำริด	ศพด.น้ำริด	42922.usr	logon
138	แพร่	หนองม่วงไข่	อบต. ตำหนักธรรม	ศพด.บ้านสะเลียม	42923.usr	logon
139	แพร่	หนองม่วงไข่	อบต. แม่คำมี	ศพด.แม่คำมี	42926.usr	logon
140	แพร่	หนองม่วงไข่	อบต. น้ำริด	ศพด.ย่านยาว	42924.usr	logon
141	แพร่	หนองม่วงไข่	อบต. วังหลวง	ศพด.วังหลวง	42925.usr	logon
142	แพร่	หนองม่วงไข่	ทต.หนองม่วงไข่	ศพด.ทต.หนองม่วงไข่	51313.usr	logon

# คู่มือการใช้งาน

ระบบฐานข้อมูลสารสนเทศ  
การพัฒนาเด็กปฐมวัย ตามมาตรฐานชาติ



กรมกิจการเด็กและเยาวชน  
กระทรวงการพัฒนาสังคมและความมั่นคงของมนุษย์

บทนำ.....	1
เว็บไซต์ระบบฐานข้อมูลสารสนเทศการพัฒนาเด็กปฐมวัยตามมาตรฐานชาติ.....	3
การเข้าสู่ระบบ.....	4
โปรแกรมประยุกต์สำหรับสถานพัฒนาเด็กปฐมวัย.....	5
เมนูควบคุมการทำงานของโปรแกรม.....	5
การบันทึกข้อมูลทั่วไปสถานพัฒนาเด็กปฐมวัย.....	5
การบันทึกข้อมูลบุคลากรในสถานพัฒนาเด็กปฐมวัย.....	10
การบันทึกข้อมูลเด็กในสถานพัฒนาเด็กปฐมวัย.....	13
โปรแกรมบันทึกข้อมูลและการรับรองข้อมูลผลการประเมินตามมาตรฐานชาติ.....	16
แบบจัดเก็บข้อมูลเด็กปฐมวัยระดับจังหวัดและกรุงเทพมหานคร.....	21
ระบบฐานข้อมูลสำหรับคณะกรรมการส่งเสริมการพัฒนาเด็กปฐมวัยระดับจังหวัดและ กรุงเทพมหานคร.....	22
เมนูควบคุมการทำงานของโปรแกรม.....	22
การบันทึกข้อมูลทั่วไปของจังหวัด (ด้านประชากรและข้อมูลเด็กปฐมวัย).....	22
การบันทึกข้อมูลสถานะการณ์เด็กปฐมวัยระดับจังหวัดและกรุงเทพมหานคร.....	24
การบันทึกข้อมูลสถานะการณ์การเสียชีวิตของเด็กในจังหวัดและกรุงเทพมหานคร.....	25
การบันทึกข้อมูลมาตรการ วิธีการส่งเสริม พัฒนา แก้ไขปัญหา.....	26



รูปที่ 1 แสดงหน้าเว็บไซต์ระบบฐานข้อมูลสารสนเทศการพัฒนาเด็กปฐมวัยตามมาตรฐานชาติ.....	3
รูปที่ 2 แสดงกระบวนการเข้าสู่ระบบ.....	4
รูปที่ 3 หน้าจอบันทึกข้อมูลผู้ใช้งาน เมื่อล็อกอินเข้าสู่ระบบครั้งแรก.....	4
รูปที่ 4 หน้าแสดงข้อมูลและเมนูควบคุมการทำงานของโปรแกรม.....	5
รูปที่ 5 แสดงส่วนประกอบการบันทึกข้อมูลทั่วไปสถานพัฒนาเด็กปฐมวัย.....	5
รูปที่ 6 แสดงรายละเอียดข้อมูลที่บันทึกข้อมูลทั่วไป ส่วนที่ 1.....	6
รูปที่ 7 แสดงรายละเอียดข้อมูลที่บันทึกข้อมูลทั่วไป ส่วนที่ 2.....	6
รูปที่ 8 แสดงรายละเอียดข้อมูลที่บันทึกข้อมูลทั่วไป ส่วนที่ 2.....	7
รูปที่ 9 แสดงรายละเอียดข้อมูลที่บันทึกข้อมูลทั่วไป ส่วนที่ 3.....	8
รูปที่ 10 แสดงรายละเอียดข้อมูลที่บันทึกข้อมูลทั่วไป ส่วนที่ 4.....	8
รูปที่ 11 แสดงตัวอย่างผลลัพธ์การบันทึกข้อมูลพื้นฐานสถานพัฒนาเด็กปฐมวัย.....	9
รูปที่ 12 แสดงกระดานรายชื่อบุคลากรของสถานพัฒนาเด็กปฐมวัย.....	10
รูปที่ 13 แสดงส่วนประกอบการบันทึกข้อมูลบุคลากร.....	10
รูปที่ 14 แสดงรายละเอียดข้อมูลที่บันทึกข้อมูลทั่วไปของบุคลากร.....	11
รูปที่ 15 แสดงรายละเอียดข้อมูลเพิ่มเติม กรณีเลือกประเภทบุคลากร “ครู/ผู้ดูแลเด็ก/พี่เลี้ยง”.....	11
รูปที่ 16 แสดงรายละเอียดข้อมูลที่บันทึกข้อมูลการศึกษาของบุคลากร.....	12
รูปที่ 17 แสดงรายละเอียดข้อมูลการศึกษาเพิ่มเติม กรณีเลือกสาขาวิชาเอกที่ไม่ใช่ การศึกษาปฐมวัย, การอนุบาลศึกษา.....	12
รูปที่ 18 แสดงข้อมูลรายชื่อเด็กที่เข้ารับบริการในสถานพัฒนาเด็กปฐมวัย.....	13
รูปที่ 19 แสดงส่วนประกอบการบันทึกข้อมูลเด็ก.....	13
รูปที่ 20 แสดงรายละเอียดข้อมูลที่บันทึกข้อมูลทั่วไปของเด็ก.....	14
รูปที่ 21 แสดงรายละเอียดข้อมูลที่บันทึกข้อมูลทั่วไปของมารดา.....	15
รูปที่ 22 แสดงรายละเอียดข้อมูลที่บันทึกข้อมูลทั่วไปของบิดา.....	15
รูปที่ 23 แสดงหน้าหลักส่วนบันทึกข้อมูลประเมินตนเอง (SAR).....	16
รูปที่ 24 แสดงตัวอย่างการเลือกรายการมาตรฐาน/ตัวบ่งชี้หลัก.....	17
รูปที่ 25 แสดงหน้ารายการมาตรฐาน/ตัวบ่งชี้ย่อย.....	17
รูปที่ 26 แสดงรูปแบบการประเมินรายการตัวบ่งชี้ รูปแบบที่ 1.....	18
รูปที่ 27 แสดงรูปแบบการประเมินรายการตัวบ่งชี้ รูปแบบที่ 2.....	18
รูปที่ 28 แสดงแบบบันทึกการประเมินมาตรฐานสถานพัฒนาเด็กปฐมวัยแห่งชาติ.....	19
รูปที่ 29 แสดงการแนบไฟล์เอกสารการรับรองข้อมูลการประเมินมาตรฐานสถานพัฒนาเด็กปฐมวัยแห่งชาติ 20	
รูปที่ 30 แสดงหน้าจอสําหรับกรอกรายชื่อผู้ประเมินและผู้รับรอง.....	20

รูปที่ 31 หน้าแสดงข้อมูลและเมนูควบคุมการทำงานของระบบข้อมูลเด็กปฐมวัยระดับจังหวัด.....	22
รูปที่ 32 แสดงส่วนกรอกข้อมูลทั่วไปด้านประชากรและข้อมูลเด็กปฐมวัย.....	22
รูปที่ 33 แสดงส่วนกรอกข้อมูลหน่วยงานภาครัฐและเอกชนที่ให้บริการและดูแลเด็กปฐมวัย.....	23
รูปที่ 34 แสดงส่วนกรอกข้อมูลบุคลากรและคุณภาพของหน่วยงานที่ให้บริการและดูแลเด็กปฐมวัย .....	23
รูปที่ 35 แสดงส่วนกรอกข้อมูลการดำเนินงานของหน่วยงานที่ให้บริการและดูแลเด็กปฐมวัย .....	24
รูปที่ 36 แสดงส่วนกรอกข้อมูลสถานการณ์เด็กปฐมวัยด้านสุขภาพอนามัย.....	24
รูปที่ 37 แสดงส่วนกรอกข้อมูลสถานการณ์เด็กปฐมวัยด้านสังคม .....	25
รูปที่ 38 แสดงส่วนกรอกข้อมูลเด็กปฐมวัยระดับจังหวัดและกรุงเทพมหานคร ส่วนที่ 3 .....	25
รูปที่ 39 แสดงส่วนกรอกข้อมูลเด็กปฐมวัยระดับจังหวัดและกรุงเทพมหานคร ส่วนที่ 4 .....	26

## บทนำ

ในปัจจุบันประเทศไทยมีเด็กปฐมวัยตั้งแต่แรกเกิด - 6 ปีจำนวน 4.5 ล้านคน และ ผลสำรวจโดยกรมอนามัยตั้งแต่ พ.ศ. 2542 ถึง 2560 พบว่าร้อยละ 30 เด็กปฐมวัยมีพัฒนาการไม่สมวัย โดยเฉพาะด้านภาษา นับเป็นวิกฤติร้ายแรงต่อการพัฒนาคุณภาพทรัพยากรมนุษย์ ซึ่งเป็นปัจจัยสำคัญที่สุดในการสร้างประเทศให้เจริญรุ่งเรือง มั่นคง มั่งคั่ง และยั่งยืน ในสภาพสังคมที่บิดามารดาและผู้ปกครองส่วนใหญ่มีความจำเป็นต้องนำเด็กปฐมวัยไปรับบริการการดูแลและพัฒนาในรูปแบบต่าง ๆ ที่มีคุณภาพแตกต่างกันอย่างมาก ระหว่างกลุ่มมีโอกาสกับกลุ่มด้อยโอกาส ระหว่างการจัดการศึกษาเร่งเรียนจนเครียด กับแบบละเลยขาดความเอาใจใส่ ดังนั้นการพัฒนาคุณภาพของสถานพัฒนาเด็กปฐมวัยให้เหมาะสมกับพัฒนาการของเด็กจึงเป็นความจำเป็นเร่งด่วน

มุมมองของการพัฒนาคุณภาพมนุษย์และการปฏิรูปการศึกษาในประเทศไทย มีหน่วยงานภาครัฐท้องถิ่น เอกชน จัดบริการดูแล พัฒนา และจัดการศึกษาเด็กปฐมวัยหลากหลายรูปแบบ โดยแต่ละหน่วยงานมีมาตรฐานและเกณฑ์ การประเมินแตกต่างกันตามภารกิจของหน่วยงาน แม้จะมีการจัดทำมาตรฐานศูนย์เด็กเล็กแห่งชาติ ซึ่งคณะรัฐมนตรีเห็นชอบ เมื่อ 3 พฤษภาคม 2554 แต่ในทางปฏิบัติยังพบว่า มีข้อจำกัดมากมายในการใช้มาตรฐานดังกล่าวที่ครอบคลุมเฉพาะเด็ก อายุ 2 - 5 ปี เท่านั้น สถานพัฒนาเด็กปฐมวัยส่วนใหญ่ยังต้องใช้หลายมาตรฐาน เป็นภาระงานด้านเอกสารจำนวนมาก ไม่มีเวลาดูแล พัฒนาเด็กเกิดความสับสน และต้องทำงานซ้ำซ้อน ผลการประเมินก็ไม่ได้นำไปพัฒนาเท่าที่ควร กอปรกับมติที่ประชุมคณะกรรมการอาเซียนเพื่อคุ้มครองและส่งเสริมสิทธิสตรีและสิทธิเด็ก ณ ประเทศมาเลเซีย ส่งมาตรฐานคุณภาพขั้นต่ำของอาเซียน Asian Early Childhood Care, Development and Education Quality Standard ให้ประเทศสมาชิกอาเซียน 10 ประเทศ เพื่อใช้เป็นกรอบในการดำเนินงานจัดทำมาตรฐานคุณภาพในการ เลี้ยงดูการดูแล การพัฒนา และการให้การศึกษา แก่เด็กปฐมวัยของแต่ละประเทศให้สอดคล้องกับมาตรฐานอาเซียน

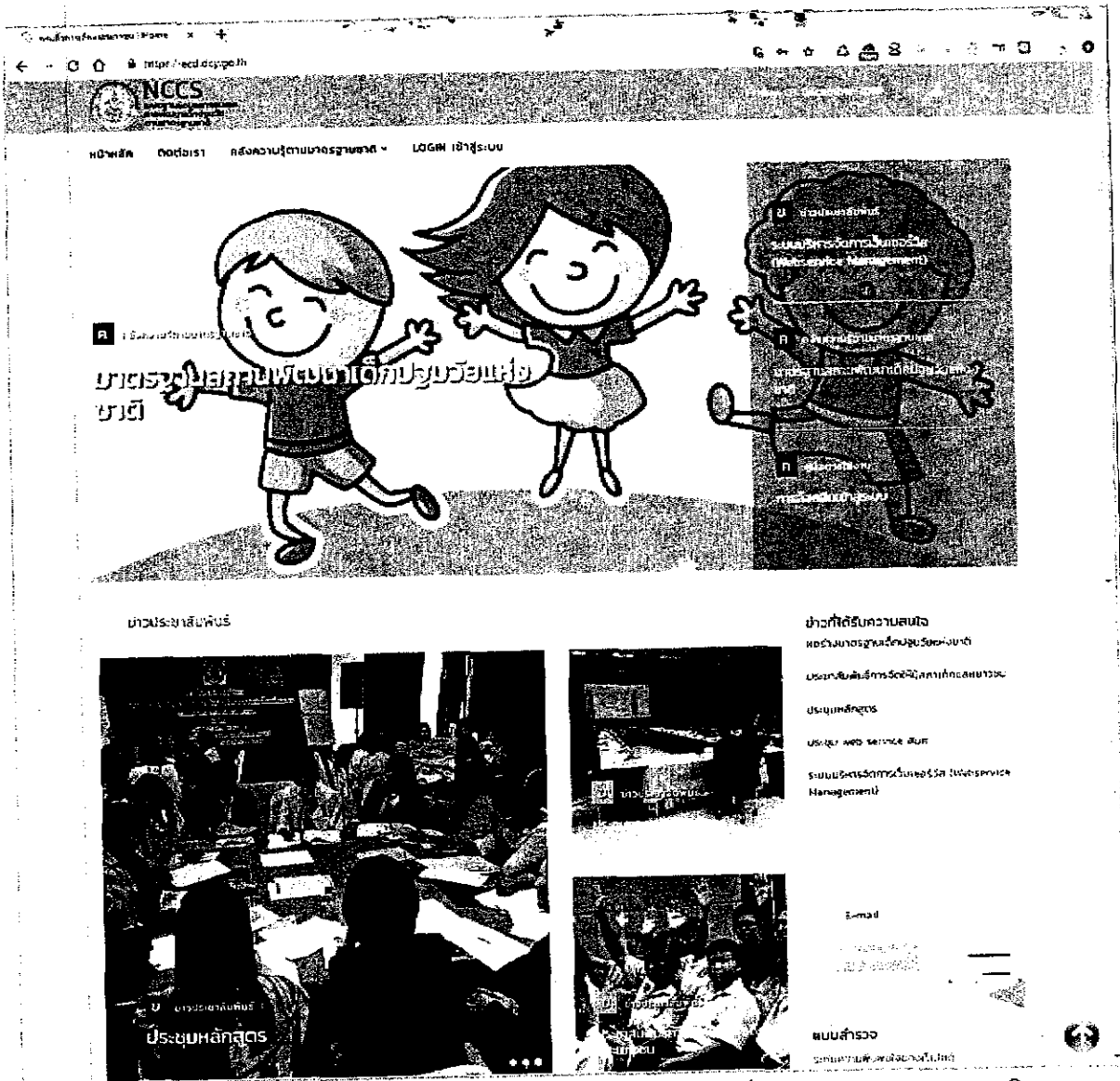
ปี 2560 คณะกรรมการพัฒนาเด็กปฐมวัยแห่งชาติ (ก.พ.ป.) จึงเห็นชอบให้คณะอนุกรรมการพัฒนาคุณภาพเด็กปฐมวัย จัดทำมาตรฐานสถานพัฒนาเด็กปฐมวัยแห่งชาติขึ้น เป็นมาตรฐานกลาง ให้ทุกหน่วยงานใช้ร่วมกันในการประเมินเพื่อพัฒนาคุณภาพการบริการดูแล พัฒนา และจัดการศึกษา สำหรับเด็กปฐมวัยตั้งแต่แรกเกิดถึงก่อนเข้าประถมศึกษาปีที่ 1 นับว่าเป็นการปรับกระบวนทัศน์ใหม่ โดยคำนึงถึงประโยชน์สูงสุดของเด็กเป็นที่ตั้งซึ่งเป็นการตอบสนองต่อสิทธิพื้นฐานที่เด็กทุกคนพึงได้รับ ถือเป็น การวางรากฐานการพัฒนา มนุษย์อย่างบูรณาการ แทนการใช้บริบท และภารกิจของหน่วยงานต้นสังกัดเป็นที่ตั้ง โดยการมีส่วนร่วมของทุกภาคส่วน ภายใต้คณะอนุกรรมการที่เกี่ยวข้อง ได้แก่ คณะอนุกรรมการภายใต้คณะกรรมการพัฒนาเด็กปฐมวัยแห่งชาติ (ก.พ.ป.) 3 คณะ และคณะอนุกรรมการภายใต้คณะกรรมการส่งเสริมการพัฒนาเด็กและเยาวชนแห่งชาติ (กดยช.) 2 คณะ ซึ่งทุกคณะมีผู้แทนจากกระทรวงมหาดไทย กระทรวงการพัฒนาสังคมและความมั่นคงของมนุษย์ กระทรวงศึกษาธิการ กระทรวงสาธารณสุข กรุงเทพมหานคร และหน่วยงานอื่น ๆ ทุกภาคส่วนที่เกี่ยวข้อง ทั้งรัฐ และเอกชน ร่วมจัดทำถือว่าเป็นมาตรฐานขั้นพื้นฐานของประเทศไทย ตัวบ่งชี้ เกณฑ์ถูกปรับให้มีความเหมาะสมกับสถานพัฒนาเด็กปฐมวัยทุกบริบท ปรับเครื่องมือในการคัดกรอง ประเมินพัฒนาการเด็กใหม่ โดยใช้ DSPM ของกระทรวงสาธารณสุข ซึ่งจะช่วยให้เด็กปฐมวัยของประเทศไทย

ที่มีพัฒนาการล่าช้า ไม่สมวัยลดน้อยลง และเติบโตไปสู่ช่วงวัยอื่น ๆ อย่างมีคุณภาพ และมีมติให้นำไปใช้เป็นแนวทางประเมินผลการดำเนินงาน ให้เป็นแนวทางเดียวกัน รวมทั้งใช้เป็นเครื่องมือประกันคุณภาพภายในเพื่อรองรับการตรวจประเมินจากหน่วยงานต้นสังกัดและการประกันคุณภาพภายนอกจากสำนักงานรับรองมาตรฐานและประเมินคุณภาพการศึกษา (องค์การมหาชน) หรือ สมศ. และยังเป็นเครื่องมือสำหรับการพัฒนาคุณภาพบริการในกรอบการบูรณาการงานปฐมวัยของ 4 กระทรวงหลัก (กระทรวงมหาดไทย กระทรวงสาธารณสุข กระทรวงศึกษาธิการ และกระทรวงการพัฒนาสังคมและความมั่นคงของมนุษย์ และเครือข่ายทุกระดับที่จะขับเคลื่อนการพัฒนาคุณภาพเด็กปฐมวัยให้มีคุณภาพ ลดความเหลื่อมล้ำ ตั้งแต่ในช่วงปฐมวัย สอดคล้องกับ มาตรา 54 รัฐธรรมนูญแห่งราชอาณาจักรไทย พ.ศ. 2560 และแผนยุทธศาสตร์การพัฒนาประเทศ ทั้งยังสอดคล้องกับมาตรฐานคุณภาพระดับภูมิภาคอาเซียน และการใช้มาตรฐานนี้ในการพัฒนาคุณภาพยังช่วยตอบสนองประเทศไทยในการบรรลุถึง 50 ตัวบ่งชี้ ในเป้าหมายการพัฒนาที่ยั่งยืนระดับนานาชาติ Sustainable Development Goals 2030 อีกด้วย

ทั้งนี้ หากสถานพัฒนาเด็กปฐมวัยที่มีศักยภาพการให้บริการพัฒนาเด็กอย่างมีคุณภาพสูงกว่ามาตรฐานนี้สามารถพิจารณาเพิ่มเติมเกณฑ์ดังกล่าวได้ตามบริบท ในกรณีที่สถานพัฒนาเด็กปฐมวัย ไม่ผ่านการประเมินตามมาตรฐานนี้คือ ระดับคุณภาพต้องปรับปรุง หน่วยงานที่เกี่ยวข้องในทุกระดับ ชุมชน และสังคม จะต้องช่วยเหลือ สนับสนุน เพื่อให้ดำเนินการได้ตามมาตรฐานขั้นต่ำเป็นอย่างน้อย แต่ไม่ควรปรับลดเกณฑ์ให้ต่ำลงเนื่องจากมาตรฐานสถานพัฒนาเด็กปฐมวัยฉบับนี้ถือเป็นมาตรฐานขั้นต่ำสำหรับการพัฒนาเด็กของประเทศ และเป็นมาตรฐานเชิงคุณภาพเพื่อใช้ประโยชน์ในการดำเนินงานและจัดบริการให้เด็กปฐมวัยได้มีโอกาสเริ่มต้นชีวิตอย่างมีคุณภาพและเท่าเทียมกัน เพื่อลดความเหลื่อมล้ำเป็นการเพิ่มคุณภาพทรัพยากรมนุษย์ที่สำคัญที่สุดในการนำประเทศไทยสู่ความเจริญก้าวหน้า มั่นคง ยั่งยืน ท่ามกลางความท้าทายของโลกในศตวรรษที่ 21

เว็บไซต์ระบบฐานข้อมูลสารสนเทศการพัฒนาเด็กปฐมวัยตามมาตรฐานชาติ

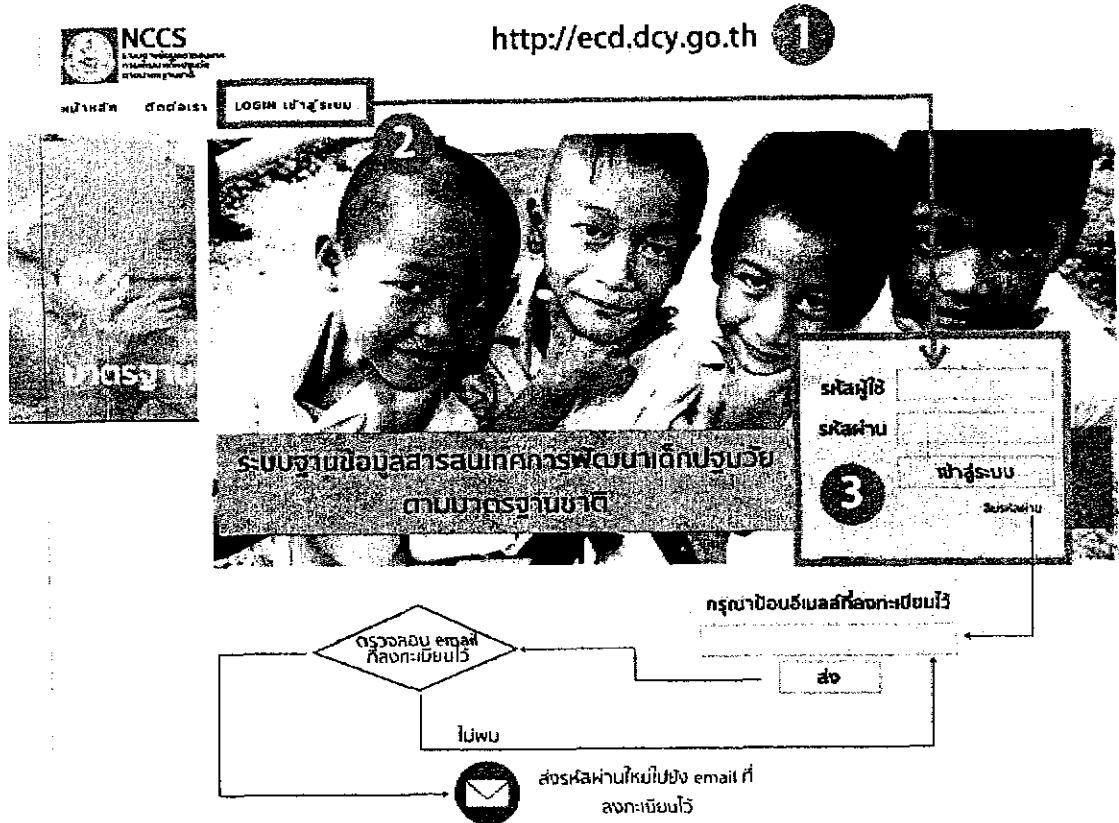
<https://ecd.dcy.go.th> เป็นเว็บไซต์รวบรวมข้อมูล ข่าวสารที่เกี่ยวข้องกับการยกระดับคุณภาพของสถานพัฒนาเด็กปฐมวัยให้เป็นไปตามเกณฑ์การประเมินมาตรฐานสถานพัฒนาเด็กปฐมวัยแห่งชาติ เป็นช่องทางเข้าสู่ระบบเครือข่ายบนอินเทอร์เน็ต (Gateway) สำหรับสถานพัฒนาเด็กปฐมวัยและหน่วยงานที่เกี่ยวข้อง เพื่อเข้าสู่ระบบฐานข้อมูล รวมถึงเป็นช่องทางเชื่อมต่อไปยังหน่วยงาน องค์กรภาคีเครือข่ายที่เกี่ยวข้อง



รูปที่ 1 แสดงหน้าเว็บไซต์ระบบฐานข้อมูลสารสนเทศการพัฒนาเด็กปฐมวัยตามมาตรฐานชาติ

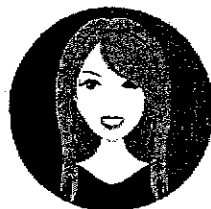
การเข้าสู่ระบบ

ผู้ใช้งานต้องทำการป้อนรหัสผู้ใช้และรหัสผ่านที่ได้รับเพื่อเข้าสู่การทำงานของโปรแกรมประยุกต์ต่าง ๆ ในการเข้าสู่ระบบครั้งแรก ระบบจะบังคับให้ผู้ใช้งานบันทึกรายละเอียดของผู้ใช้งานโดยเฉพาะอีเมล (E-mail Address) เพื่อใช้ในการอ้างอิงกรณีลืมรหัสผ่าน กระบวนการและหน้าจอโปรแกรมปรากฏดังรูป



รูปที่ 2 แสดงกระบวนการเข้าสู่ระบบ

ข้อมูลผู้ใช้งาน (User Information)  



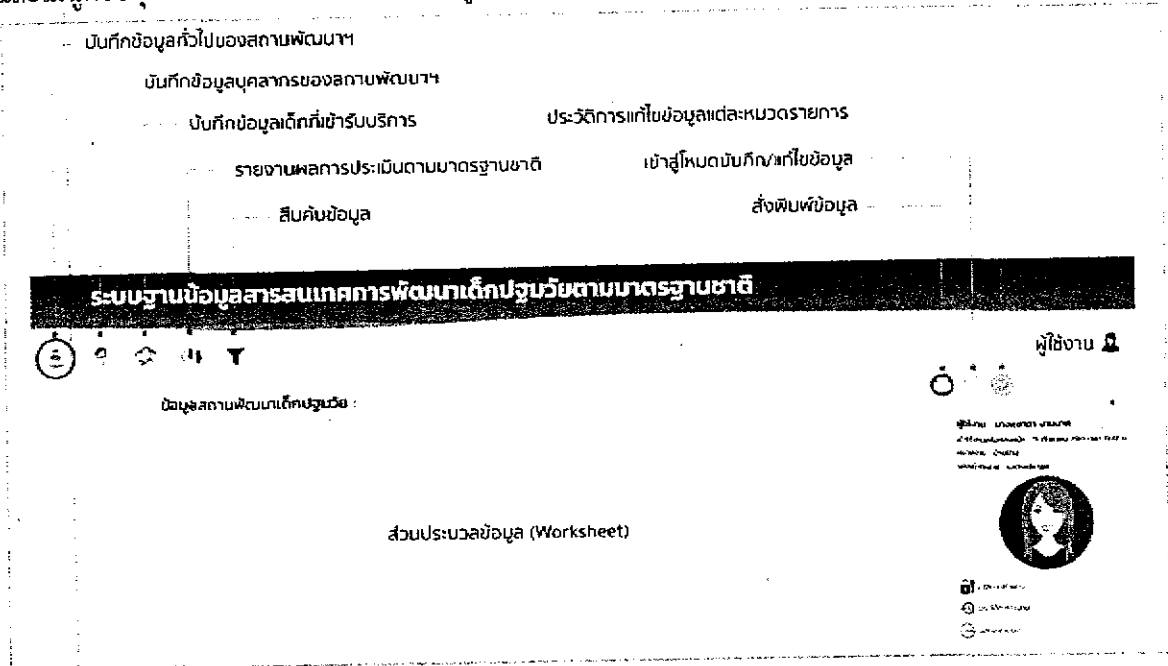
รหัสผู้ใช้	suchada.nga
รหัสผ่าน	.....
สังกัดกลุ่ม	บ้านป่าสุ
* สำนักเข้าชื่อ	นาง
* ชื่อ	สุชาดา
* นามสกุล	งามมาก
* หมายเลขโทรศัพท์	
* อีเมล	suchada@nccs.com

รูปที่ 3 หน้าจอบันทึกข้อมูลผู้ใช้งาน เมื่อล็อกอินเข้าสู่ระบบครั้งแรก

## โปรแกรมประยุกต์สำหรับสถานพัฒนาเด็กปฐมวัย

เมนูควบคุมการทำงานของโปรแกรม

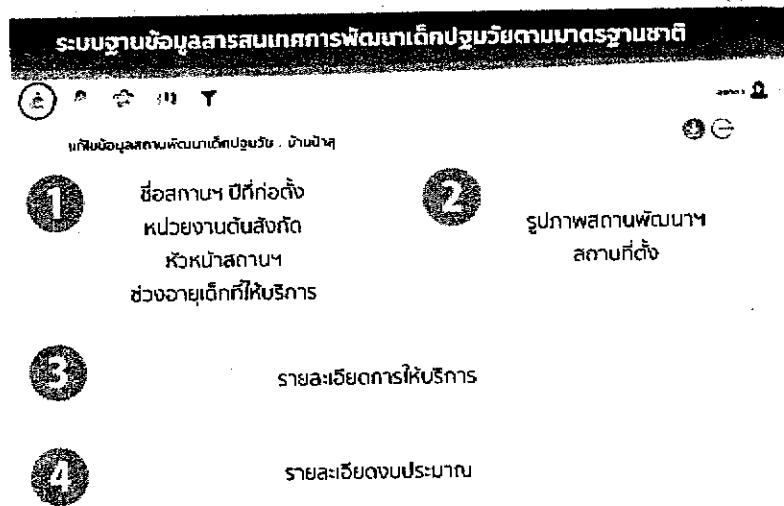
เมื่อผู้ใช้งานระดับสถานพัฒนาเด็กปฐมวัยเข้าใช้งานเข้าสู่ระบบ (Login) ระบบจะแสดงหน้าแสดงข้อมูลและเมนูควบคุมการทำงานของโปรแกรม ดังรูป



รูปที่ 4 หน้าแสดงข้อมูลและเมนูควบคุมการทำงานของโปรแกรม

การบันทึกข้อมูลทั่วไปสถานพัฒนาเด็กปฐมวัย

ผู้ใช้งานต้องบันทึกข้อมูลประกอบข้อมูล 4 ส่วนได้แก่ ส่วนที่ 1 ปีที่เปิดดำเนินการ, ช่วงอายุเด็กที่ให้บริการ ส่วนที่ 2 รูปภาพและสถานที่ตั้ง ส่วนที่ 3 รายละเอียดการให้บริการ (จำนวนห้องเรียนที่เปิดให้บริการในแต่ละช่วงอายุ, จำนวนเด็กที่ให้บริการเฉลี่ยในแต่ละปี, จำนวนเด็กออกกลางคัน, จำนวนเด็กที่ออกในแต่ละปี) ส่วนที่ 4 งบประมาณและค่าใช้จ่าย ปรากฏดังรูป



รูปที่ 5 แสดงส่วนประกอบการบันทึกข้อมูลทั่วไปสถานพัฒนาเด็กปฐมวัย

ส่วนที่ 1 ชื่อสถานพัฒนาเด็กปฐมวัย ปีที่ก่อตั้ง หน่วยงานต้นสังกัด ข้อมูลหัวหน้าสถานพัฒนาเด็กปฐมวัย (คนปัจจุบัน) ช่วงอายุของเด็กที่ให้บริการ

ส่วนของข้อมูลหัวหน้าสถานพัฒนาเด็กปฐมวัย จะแสดงข้อมูลจากการกำหนดตำแหน่งในเมนูบันทึก ข้อมูลบุคลากร

รหัสหน่วย 45 เปิดดำเนินการเมื่อ 01 ก.ค. 2540  
งาน (ตามมาตรฐานของหน่วยงาน เพื่อใช้ เลขทะเบียนใบอนุญาต)

สังกัด ภาครัฐ สำนักงานพัฒนาสังคมและความมั่นคงของ มนุษย์จังหวัด

หัวหน้าสถานพัฒนาเด็กปฐมวัย/โรงเรียนอนุบาล/ผู้รับใบอนุญาต 

ชื่อ - สกุล

ปีที่ดำรงตำแหน่งที่สถานพัฒนาเด็กปฐมวัยแห่งนี้ 1 ส.ค. 2561 - ปัจจุบัน

วุฒิการศึกษาสูงสุด สูงกว่า สาขาวิชา การบริหารธุรกิจ  
ปริญญาตรี

โทรศัพท์  อีเมล

ดูแลเด็กตั้งแต่ 0 ปี ถึง 7 ปี  
ระดับช่วงอายุ

รูปที่ 6 แสดงรายละเอียดข้อมูลที่บันทึกข้อมูลทั่วไป ส่วนที่ 1

ส่วนที่ 2 รูปภาพสถานพัฒนาเด็กปฐมวัย และข้อมูลสถานที่ตั้ง

2.1 รูปภาพสถานพัฒนาเด็กปฐมวัย รายละเอียดข้อมูลที่บันทึก รูปภาพสถานที่ตั้งสถานพัฒนา (รองรับ ไฟล์ภาพชนิด .jpeg, .png และ .gif)

รูปภาพ

1 ไฟล์ที่เลือกไว้



28-119-1532569243.jpg  
543 KB



ประเภทรูปภาพที่รองรับ .jpg, .png, .gif

รูปที่ 7 แสดงรายละเอียดข้อมูลที่บันทึกข้อมูลทั่วไป ส่วนที่ 2



2.2 สถานที่ตั้งสถานพัฒนาเด็กปฐมวัย ประกอบด้วย ที่ตั้ง/อาคาร บ้านเลขที่ หมู่ที่ หมู่บ้าน ถนน ซอย ตำบล/แขวง อำเภอ/เขต จังหวัด รหัสไปรษณีย์ เบอร์โทรศัพท์ โทรสาร อีเมล เว็บไซต์และพิกัดบนแผนที่ (ค่าละติจูด (N) ลองจิจูด (E))

**สถานที่ตั้ง**



ที่ตั้ง	กรุงเทพมหานคร	ชื่ออาคาร	อาคารพัฒนา 1
เลขที่	140	หมู่ที่	1
หมู่บ้าน	พัฒนา	ถนน	สุขสวัสดิ์
ซอย	สุขสวัสดิ์ 30		
จังหวัด	กรุงเทพมหานคร		
อำเภอ/ เขต	เขตราษฎร์บูรณะ		
ตำบล/ แขวง	แขวงบางปะกอก		
รหัส ไปรษณีย์	10140		
เบอร์ โทรศัพท์	084-123456	โทรสาร	053-123456
อีเมล	baan.su@gmail.com		
เว็บไซต์	www.baan-su.co.th		

รูปที่ 8 แสดงรายละเอียดข้อมูลที่บันทึกข้อมูลทั่วไป ส่วนที่ 2

ส่วนที่ 3 รายละเอียดการให้บริการ รายละเอียดข้อมูลที่บ้านทีก ประกอบด้วย จำนวนเด็กที่ให้บริการ (จำนวนเฉลี่ยที่รับเด็กเข้ามาในรอบปี, จำนวนเด็กลาออกกลางคันในรอบปี, จำนวนเด็กที่ออกต่อปี) ข้อมูลการแบ่งตามระดับชั้น

ส่วนจำนวนเด็กต่อห้องเรียน ระบบจะแสดงให้อัตโนมัติ โดยจะนำจำนวนข้อมูลจากการบันทึกข้อมูลเด็กที่เข้ารับบริการมาแสดง

จำนวนเฉลี่ยที่รับเด็กเข้ามาในรอบปี	70	คน	แบ่งตามระดับชั้น				
จำนวนเด็กลาออกกลางคันในรอบปี	1	คน	1.1 การทบทวนปีการศึกษา	1	ห้อง	3	ลบ/ห้อง
จำนวนเด็กที่ออกต่อปี	3	คน	2.1 วิชาเฉพาะ (อายุ 1 ปี - 3 ปี)	1	ห้อง	5	ลบ/ห้อง
			3.1 เตรียมอนุบาล	1	ห้อง	4	ลบ/ห้อง
			4.1 อนุบาล 1	1	ห้อง	1	ลบ/ห้อง
			5.1 อนุบาล 2	1	ห้อง	0	ลบ/ห้อง
			6.1 อนุบาล 3	1	ห้อง	0	ลบ/ห้อง
			7.1 อื่นๆ	0	ห้อง	0	ลบ/ห้อง

รูปที่ 9 แสดงรายละเอียดข้อมูลที่บ้านทีกข้อมูลทั่วไป ส่วนที่ 3

ส่วนที่ 4 รายละเอียดข้อมูลที่บ้านทีก ประกอบด้วย

- ค่าใช้จ่ายและงบประมาณในการดำเนินการ จำนวนเงิน (บาท) ของ หน่วยงานต้นสังกัด, รัฐ ผ่านกระทรวง, ผู้ปกครองเด็ก และอื่น ๆ
- ข้อมูลการประเมินผลการดำเนินงาน/ประกันคุณภาพภายใน

ค่าใช้จ่ายและงบประมาณในการดำเนินการ

1) ค่าใช้จ่ายและงบประมาณในการดำเนินการของสถานพัฒนาเด็กปฐมวัยที่ได้รับจาก (ตอบได้มากกว่า 1 ข้อ)

รายการ	จำนวนเงิน (บาท)
(1.1) หน่วยงานต้นสังกัด	100000
(1.2) รัฐ ผ่านกระทรวง	200000
(1.3) ผู้ปกครองเด็ก	70000
(1.4) อื่นๆ (ระบุ)	0
รวม	370,000.00

2) ไขข้อที่สำเนา สถานะทางการเงินเมื่อเปรียบเทียบกับรายรับรายจ่ายในข้อข้างไว้

- เติบโตพอ  
 ปกติพอพอ  
 ระบุ

ไขข้อ 1.0 ที่ฝ่ายเรา ค่าประเมินประเมินผลการดำเนินงาน/ประกันคุณภาพภายใน

- 0  1-3

รูปที่ 10 แสดงรายละเอียดข้อมูลที่บ้านทีกข้อมูลทั่วไป ส่วนที่ 4

ซึ่งในส่วนแบบฟอร์มบันทึกข้อมูลสถานพัฒนาเด็กปฐมวัยนี้ ผู้ใช้งานต้องกรอกข้อมูลในส่วนของหัวข้อที่ บังคับให้กรอก “\*” ให้ครบถ้วนแล้วจึงทำการกดปุ่ม “บันทึก” แสดงตัวอย่างผลลัพธ์ดังรูป

ข้อมูลสถานพัฒนาเด็กปฐมวัย : บ้านป่าสุ

รหัสหน่วยงาน 46 เปิดดำเนินการเมื่อ 9 เม.ย. 2555  
 สังกัด ภาครัฐ สำนักงานพัฒนาสังคมและความมั่นคงของมนุษย์  
 จังหวัด

หัวหน้าสถานพัฒนาเด็กปฐมวัย/โรงเรียนอนุบาล/ผู้รับใบอนุญาต (ก.ก.)

-- 16 พฤษภาคม --

ดูแลเด็กตั้งแต่ระดับช่วงอายุ 0 ปี ถึง 6 ปี

จำนวนเด็กทั้งหมด 0 คน

เป็นเด็กที่มีความต้องการพิเศษ/กึ่งสงสัยพัฒนาการล่าช้า 0 คน

แบ่งตามช่วงอายุ

ช่วงอายุเด็ก	จำนวน (คน)				ครู/ผู้ดูแล
	ชาย	หญิง	รวม	เด็กพิเศษ*	
เมื่อเริ่มปีการศึกษาปัจจุบัน					
1) การกรอกเกิดถึงอายุก่อน 1 ปี	0	0	0	0	0
2) อายุ 1 ปี ถึง อายุก่อน 2 ปี	0	0	0	0	0
3) อายุ 2 ปี ถึง อายุก่อน 3 ปี	0	0	0	0	0
4) อายุ 3 ปี ถึง อายุก่อน 4 ปี	0	0	0	0	0
5) อายุ 4 ปี ถึง อายุก่อน 5 ปี	0	0	0	0	0
6) อายุ 5 ปี ถึง อายุก่อน 6 ปี	0	0	0	0	0
7) อายุ 6 ปี ถึง ก่อนเข้า ป.1	0	0	0	0	0
รวม	0	0	0	0	0

เด็กพิเศษ\* หมายถึง เด็กที่มีความต้องการพิเศษ/กึ่งสงสัยพัฒนาการล่าช้า โดยต้องมีการรับรองจากแพทย์/เจ้าหน้าที่สาธารณสุข

จำนวนเว็บไซต์ที่มีเด็กเข้าเรียนออนไลน์ 150 คน

จำนวนเด็กลาออกกลางคันปีละ 5 คน

จำนวนเด็กที่ออกนอกปี 5 คน

ครู/ผู้ดูแลเด็ก/พี่เลี้ยงที่สอนตรงตามวิชาเอกสาขาอนุบาลศึกษาศาสตร์/ทางการศึกษาระดับ 0 คน คิดเป็นร้อยละ 0.00

ครู/ผู้ดูแลเด็ก/พี่เลี้ยงที่สอนสาขาอื่นที่เกี่ยวข้อง 0 คน คิดเป็นร้อยละ 0.00

สัดส่วนครู/ผู้ดูแลเด็ก : เด็ก -

ประเภทบุคลากร	ระดับชั้น					จำนวนเด็กต่อห้อง(คน)
	ระดับชั้น	จำนวนห้อง	จำนวนเด็กต่อห้อง(คน)	จำนวนเด็กต่อห้อง(คน)	จำนวนเด็กต่อห้อง(คน)	
	1) การทบทวนปีแรก		1		0	
	2) วิชาเฉพาะ (อายุ 1 ปี - 3 ปี)		1		0	
	3) เตรียมอนุบาล		1		0	
	4) อนุบาล 1		1		0	
	5) อนุบาล 2		1		0	
	6) อนุบาล 3		1		0	
	7) ชั้นค		1		0	
	รวม		7		0	

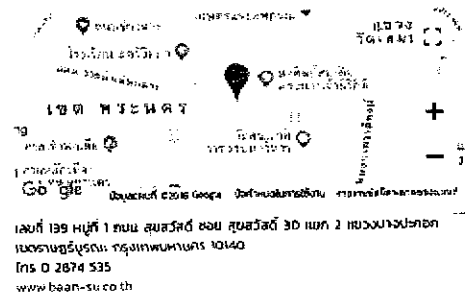
  

ประเภทบุคลากร	ระดับการศึกษา (คน)					อายุเฉลี่ย (ปี)
	เพศชาย	เพศหญิง	ต่ำกว่า ป.ตรี	ป.ตรี	สูงกว่า ป.ตรี	
หัวหน้าสถานศึกษา/ผู้ดำเนินการกิจการ	0	0	0	0	0	0
ครู	0	0	0	0	0	0
ผู้ดูแลเด็ก/พี่เลี้ยงเด็ก	0	0	0	0	0	0
แม่ครัว	0	0	0	0	0	0
นักการภารโรง	0	0	0	0	0	0
พนักงานรับทำความสะอาด	0	0	0	0	0	0
คนสวน	0	0	0	0	0	0
พนักงานขับรถ	0	0	0	0	0	0
อื่น ๆ	0	0	0	0	0	0
รวม	0	0	0	0	0	0

หมายเหตุ \*ครูพิเศษ/กึ่งสงสัยพัฒนาการ 0 คน



สถานที่ตั้ง



รูปที่ 11 แสดงตัวอย่างผลลัพธ์การบันทึกข้อมูลพื้นฐานสถานพัฒนาเด็กปฐมวัย