



ที่ พร ๐๐๒๓.๕/ว ๕๙๖๔

ถึง ที่ทำการองค์การบริหารส่วนจังหวัดแพร่ สำนักงานเทศบาลเมืองแพร่ และสำนักงานส่งเสริมการปกครอง  
ท้องถิ่นอำเภอทุกอำเภอ

ด้วยจังหวัดแพร่ ได้รับแจ้งจากกรมส่งเสริมการปกครองท้องถิ่นว่ากรมสรรพากรได้ดำเนินการ  
นำส่งเงินภาษีมูลค่าเพิ่มตามพระราชบัญญัติกำหนดแผนและขั้นตอนการกระจายอำนาจ ให้แก่องค์กรปกครอง  
ส่วนท้องถิ่น พ.ศ. ๒๕๔๒ สำหรับปีงบประมาณ พ.ศ. ๒๕๖๑ งวดที่ ๑๑/๒๕๖๑ ประจำเดือนสิงหาคม ๒๕๖๑  
โดยนำส่งผ่านระบบ GFMS รายละเอียดตามหนังสือกรมส่งเสริมการปกครองท้องถิ่น ด่วนที่สุด ที่ มท  
๐๘๐๘.๓/ว ๔๐๓๙ ลงวันที่ ๑๓ ธันวาคม ๒๕๖๑ ทั้งนี้ สามารถ Download รายละเอียดได้ที่ Website  
[www.phraelocal.go.th](http://www.phraelocal.go.th).



สำนักงานส่งเสริมการปกครองท้องถิ่นจังหวัด

กลุ่มงานการเงินบัญชีและการตรวจสอบ

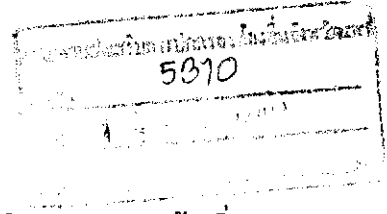
โทร ๐-๕๔๕๓-๔๑๑๙ ต่อ ๕๐๓

ผู้ประสานงาน: นางสาวสิริพร เวทกุล

เบอร์โทร: ๐๕๕-๔๖๓๓๖/๒

OK  
AKRIS ✓  
ด่วนที่สุด

ที่ มท ๐๘๐๘.๓/ว ๕๐๓๗



กรมส่งเสริมการปกครองท้องถิ่น  
ถนนนครราชสีมา เขตดุสิต กทม. ๑๐๓๐๐

จต ธันวาคม ๒๕๖๑

เรื่อง การโอนเงินภาษีมูลค่าเพิ่มตามพระราชบัญญัติกำหนดแผนและขั้นตอนการกระจายอำนาจให้แก่  
องค์กรปกครองส่วนท้องถิ่น พ.ศ. ๒๕๕๒ งวดที่ ๑๑/๒๕๖๑

เรียน ผู้ว่าราชการจังหวัด ทุกจังหวัด

อ้างถึง ประกาศคณะกรรมการการกระจายอำนาจให้แก่องค์กรปกครองส่วนท้องถิ่น เรื่อง การจัดสรรเงินภาษี  
ให้แก่องค์กรปกครองส่วนท้องถิ่น ปีงบประมาณ พ.ศ. ๒๕๖๑ ลงวันที่ ๒๙ กันยายน ๒๕๖๐

- สิ่งที่ส่งมาด้วย ๑. สำเนาหนังสือกรมสรรพากร ด่วนที่สุด ที่ กค ๐๗๑๑/ว ๙๑๘๓ ลงวันที่ ๒๘ พฤศจิกายน ๒๕๖๑  
๒. รายละเอียดการจัดสรรเงินภาษีมูลค่าเพิ่มตามพระราชบัญญัติกำหนดแผนและขั้นตอน  
การกระจายอำนาจให้แก่องค์กรปกครองส่วนท้องถิ่น พ.ศ. ๒๕๕๒ งวดที่ ๑๑/๒๕๖๑  
ประจำเดือนสิงหาคม ๒๕๖๑ จำนวน ๑ ชุด

ตามประกาศคณะกรรมการการกระจายอำนาจให้แก่องค์กรปกครองส่วนท้องถิ่น เรื่อง การจัดสรร  
เงินภาษีให้แก่องค์กรปกครองส่วนท้องถิ่น ปีงบประมาณ พ.ศ. ๒๕๖๑ ลงวันที่ ๒๙ กันยายน ๒๕๖๐ กำหนดให้  
กรมสรรพากรจัดสรรเงินภาษีมูลค่าเพิ่มตามพระราชบัญญัติกำหนดแผนและขั้นตอนการกระจายอำนาจให้แก่องค์กร  
ปกครองส่วนท้องถิ่น พ.ศ. ๒๕๕๒ ในอัตราร้อยละ ๒๐.๒๙ ของภาษีมูลค่าเพิ่มที่จัดเก็บตามประมวลรัษฎากร  
หลังจากหักส่วนที่ต้องจ่ายคืนผู้เสียภาษีแล้ว ตามหลักเกณฑ์การจัดสรรในปีงบประมาณ พ.ศ. ๒๕๖๐ นั้น

กรมสรรพากรแจ้งว่า ได้ดำเนินการบันทึกรายการโอนเงินภาษีมูลค่าเพิ่มให้แก่องค์กรปกครองส่วนท้องถิ่น  
ในระบบ GFMS สำหรับปีงบประมาณ พ.ศ. ๒๕๖๑ งวดที่ ๑๑/๒๕๖๑ ประจำเดือนสิงหาคม ๒๕๖๑  
เรียบร้อยแล้ว รายละเอียดปรากฏตามสิ่งที่ส่งมาด้วย

จึงเรียนมาเพื่อโปรดทราบ และแจ้งให้องค์กรปกครองส่วนท้องถิ่นพิจารณาดำเนินการต่อไป

ขอแสดงความนับถือ

(นายสันติธร ยิ้มละมัย)

รองอธิบดี ปฏิบัติราชการแทน  
อธิบดีกรมส่งเสริมการปกครองท้องถิ่น

สำนักบริหารการคลังท้องถิ่น

ส่วนนโยบายการคลังและพัฒนารายได้

โทร./โทรสาร ๐-๒๒๕๑-๘๘๙๘

ผู้ประสานงาน เขาลักษณ์ ๐๘๙-๔๑๒๕๐๖๖

# ด่วนที่สุด

ที่ กค ๐๗๑๑/ว ๕๑๘๓



ส่วนนโยบายการคลังและพัฒนาราชได้
เลขรับ 12/9
วันที่ ๕-๑-๒๕๖๑
เวลา 12.๐๐ น

กรมสรรพากร

๔๐ ซอยพหลโยธิน ๗ ถนนพหลโยธิน  
แขวงพญาไท เขตพญาไท  
กรุงเทพฯ ๑๐๕๐๐

๒๘ พ.ย. ๒๕๖๑

เรื่อง การถอนคืนเงินรายได้แผ่นดินประเภทภาษีมูลค่าเพิ่ม เพื่อโอนให้แก่องค์กรปกครองส่วนท้องถิ่น  
งวดที่ ๑๑/๒๕๖๑

เรียน อธิบดีกรมส่งเสริมการปกครองท้องถิ่น

ตามประกาศคณะกรรมการการกระจายอำนาจให้แก่องค์กรปกครองส่วนท้องถิ่น เรื่อง  
การจัดสรรเงินภาษีให้แก่องค์กรปกครองส่วนท้องถิ่น ปีงบประมาณ พ.ศ. ๒๕๖๑ ลงวันที่ ๒๙ กันยายน พ.ศ. ๒๕๖๐  
กำหนดให้กรมสรรพากรนำส่งเงินภาษีมูลค่าเพิ่มให้แก่องค์กรปกครองส่วนท้องถิ่น ในอัตราร้อยละ ๒๐.๒๙  
ของภาษีมูลค่าเพิ่มที่จัดเก็บตามประมวลรัษฎากร หลังจากหักส่วนที่ต้องจ่ายคืนผู้เสียภาษีแล้ว เป็นรายเดือน  
และต่อเนื่องไปเดือนละครั้งจนกว่าจะครบสิบสองเดือน นั้น

กรมสรรพากรได้ดำเนินการบันทึกรายการโอนเงินภาษีมูลค่าเพิ่มให้แก่องค์กรปกครอง  
ส่วนท้องถิ่นในระบบ GFMS สำหรับปีงบประมาณ พ.ศ. ๒๕๖๑ งวดที่ ๑๑/๒๕๖๑ ประจำเดือนสิงหาคม ๒๕๖๑  
จำนวนเงิน ๑๐,๖๓๕,๘๒๗,๕๗๐.๔๔ บาท (หนึ่งหมื่นหกกร้อยสามสิบห้าล้านแปดแสนสองหมื่นเจ็ดพันห้าร้อย  
เจ็ดสิบบาทสี่สิบสี่สตางค์) เรียบร้อยแล้ว

จึงเรียนมาเพื่อโปรดทราบและดำเนินการในส่วนที่เกี่ยวข้องต่อไป

ขอแสดงความนับถือ

ธก.

(นางศิริวัลย์ แก้วมูลเนียม)

รองอธิบดี รักษาการในตำแหน่ง

ที่ปรึกษาด้านพัฒนารฐานภาษี ปฏิบัติราชการแทน

อธิบดีกรมสรรพากร

กองมาตรฐานการจัดเก็บภาษี

โทร. ๐ ๒๒๗๒ ๔๐๖๖

โทรสาร ๐ ๒๖๑๗ ๓๕๕๘

แพร์	1508825400	องค์การบริหารส่วนจังหวัดแพร์	10,076,730.24
แพร์	1508840082	ทต.แพร์ อ.เมืองแพร์	6,603,368.17
แพร์	1508851107	ทต.ป่าเมต อ.เมืองแพร์	1,050,375.01
แพร์	1508851108	ทต.แม่คำมี อ.เมืองแพร์	897,112.38
แพร์	1508851109	ทต.สวนเขื่อน อ.เมืองแพร์	825,222.08
แพร์	1508851110	ทต.วังหงส์ อ.เมืองแพร์	867,427.43
แพร์	1508851111	ทต.บ้านถิ่น อ.เมืองแพร์	869,569.64
แพร์	1508851112	ทต.ซ้อแฮ อ.เมืองแพร์	2,011,059.84
แพร์	1508851113	ทต.แม่หลาย อ.เมืองแพร์	1,492,093.34
แพร์	1508851114	ทต.ทุ่งไธ้ง อ.เมืองแพร์	1,737,405.35
แพร์	1508851115	ทต.สอง อ.สอง	1,859,103.16
แพร์	1508851116	ทต.ห้วยหม้าย อ.สอง	927,475.59
แพร์	1508851117	ทต.สูงเม่น อ.สูงเม่น	1,481,573.91
แพร์	1508851118	ทต.แม่ลานนา อ.สอง	865,433.53
แพร์	1508851119	ทต.เวียงต้า อ.สอง	866,235.13
แพร์	1508851120	ทต.แม่ปาน อ.สอง	870,964.84
แพร์	1508851121	ทต.ห้วยอ้อ อ.สอง	1,619,378.00
แพร์	1508851122	ทต.บ้านปิน อ.สอง	1,536,629.81
แพร์	1508851123	ทต.ร่องกวาง อ.ร่องกวาง	2,647,236.14
แพร์	1508851124	ทต.บ้านเวียง อ.ร่องกวาง	895,485.32
แพร์	1508851125	ทต.วังซัน อ.วังซัน	1,344,456.33
แพร์	1508851126	ทต.เด่นชัย อ.เด่นชัย	2,541,900.65
แพร์	1508851127	ทต.แม่จั่ว อ.เด่นชัย	1,429,484.81
แพร์	1508851128	ทต.ปงป่าหวาย อ.เด่นชัย	742,935.20
แพร์	1508851129	ทต.หนองม่วงไข่ อ.หนองม่วงไข่	1,492,649.80
แพร์	1508852011	ทต.ทุ่งกวาว อ.เมืองแพร์	844,797.13
แพร์	1508852172	ทต.ปากกาง อ.สอง	820,272.95
แพร์	1508863668	อบต.เหมืองหม้อ อ.เมืองแพร์	953,381.81
แพร์	1508863670	อบต.นาจักร อ.เมืองแพร์	868,378.30
แพร์	1508863671	อบต.กาญจนา อ.เมืองแพร์	765,531.57
แพร์	1508863672	อบต.ห้วยม้า อ.เมืองแพร์	868,699.83
แพร์	1508863673	อบต.ร่องฟอง อ.เมืองแพร์	823,759.27
แพร์	1508863674	อบต.แม่ยม อ.เมืองแพร์	992,209.00
แพร์	1508863675	อบต.ท่าข้าม อ.เมืองแพร์	968,292.03
แพร์	1508863676	อบต.วังธง อ.เมืองแพร์	932,732.62
แพร์	1508863677	อบต.ป่าแดง อ.เมืองแพร์	944,215.78

แพร์	1508863678	อบต.บ้านกลาง อ.สอง	840,587.00
แพร์	1508863679	อบต.หัวเมือง อ.สอง	865,268.41
แพร์	1508863680	อบต.เตาปูน อ.สอง	920,692.02
แพร์	1508863681	อบต.สะเอียบ อ.สอง	832,444.49
แพร์	1508863682	อบต.บ้านหนอง อ.สอง	747,037.12
แพร์	1508863683	อบต.ทุ่งน้ำ อ.สอง	877,809.77
แพร์	1508863684	อบต.แดนชุมพล อ.สอง	970,175.14
แพร์	1508863685	อบต.เวียงทอง อ.สูงเม่น	979,962.31
แพร์	1508863686	อบต.น้ำขำ อ.สูงเม่น	978,412.38
แพร์	1508863687	อบต.ร่องกาบ อ.สูงเม่น	892,193.23
แพร์	1508863688	อบต.หัวฝาย อ.สูงเม่น	985,567.85
แพร์	1508863689	อบต.ดอนมูล อ.สูงเม่น	892,891.79
แพร์	1508863690	อบต.บ้านเหล่า อ.สูงเม่น	831,779.68
แพร์	1508863691	อบต.บ้านกวาง อ.สูงเม่น	893,817.26
แพร์	1508863692	อบต.บ้านกาบ อ.สูงเม่น	906,301.46
แพร์	1508863693	อบต.สบสาย อ.สูงเม่น	787,001.90
แพร์	1508863694	อบต.บ้านปาง อ.สูงเม่น	741,335.36
แพร์	1508863695	อบต.พระหลวง อ.สูงเม่น	788,721.70
แพร์	1508863696	อบต.สูงเม่น อ.สูงเม่น	902,124.94
แพร์	1508863697	อบต.ทุ่งแล้ง อ.สอง	887,612.47
แพร์	1508863698	อบต.บ้านปิน อ.สอง	823,592.98
แพร์	1508863699	อบต.หัวทุ่ง อ.สอง	842,958.64
แพร์	1508863701	อบต.ต้าผามอก อ.สอง	778,061.14
แพร์	1508863702	อบต.บ่อเหล็กทอง อ.สอง	819,490.67
แพร์	1508863703	อบต.แม่ยางตาล อ.ร้องกวาง	743,947.32
แพร์	1508863704	อบต.แม่ยางร้อง อ.ร้องกวาง	834,139.25
แพร์	1508863705	อบต.ห้วยโรง อ.ร้องกวาง	960,032.73
แพร์	1508863706	อบต.ไผ่โทน อ.ร้องกวาง	847,350.29
แพร์	1508863707	อบต.ร้องกวาง อ.ร้องกวาง	994,037.68
แพร์	1508863708	อบต.แม่ทราย อ.ร้องกวาง	941,239.90
แพร์	1508863709	อบต.น้ำเลา อ.ร้องกวาง	826,816.80
แพร์	1508863710	อบต.แม่ยางฮ่อ อ.ร้องกวาง	891,553.09
แพร์	1508863711	อบต.วังซัน อ.วังซัน	836,388.87
แพร์	1508863712	อบต.แม่ป่าก อ.วังซัน	746,795.18
แพร์	1508863713	อบต.นาพูน อ.วังซัน	898,644.42
แพร์	1508863714	อบต.สรอย อ.วังซัน	856,103.07

แพร์	1508863715	อบต.แม่พุง อ.วังชิ้น	928,046.91
แพร์	1508863716	อบต.ป่าสัก อ.วังชิ้น	833,174.60
แพร์	1508863717	อบต.แม่เก็ง อ.วังชิ้น	732,515.57
แพร์	1508863718	อบต.แม่จ๊ะ อ.เด่นชัย	984,210.80
แพร์	1508863719	อบต.ไทรย้อย อ.เด่นชัย	857,869.14
แพร์	1508863720	อบต.ห้วยไร่ อ.เด่นชัย	761,910.50
แพร์	1508863721	อบต.เด่นชัย อ.เด่นชัย	1,008,579.39
แพร์	1508863722	อบต.แม่คำมี อ.หนองม่วงไข่	970,543.10
แพร์	1508863723	อบต.ตำหนักธรรม อ.หนองม่วงไข่	863,638.03
แพร์	1508863724	อบต.น้ำร้อน อ.หนองม่วงไข่	860,155.07
แพร์	1508863725	อบต.ทุ่งเคี้ยว อ.หนองม่วงไข่	986,005.21
แพร์	1508863726	อบต.วังหลวง อ.หนองม่วงไข่	962,797.93
แพร์ Total			99,245,910.55