



ที่ พร ๐๐๒๓.๑/ว ๗๓ ๕๖

ศาลากลางจังหวัดแพร่  
ถนนไชยบูรณ์ พร ๕๔๐๐๐

๒๒ มิถุนายน ๒๕๖๓

เรื่อง การสำรวจความประสงค์การใช้ชื่อองค์กรปกครองส่วนท้องถิ่นทั่วประเทศเป็นภาษาอังกฤษในระบบข้อมูลกลางองค์กรปกครองส่วนท้องถิ่น (INFO ระบบใหม่)

เรียน นายอำเภอทุกอำเภอ นายกองค้การบริหารส่วนจังหวัดแพร่ และนายกเทศมนตรีเมืองแพร่

สิ่งที่ส่งมาด้วย สำเนาหนังสือกรมส่งเสริมการปกครองท้องถิ่น ที่ มท ๐๘๑๐.๒/ว ๑๗๙๙  
ลงวันที่ ๑๙ มิถุนายน ๒๕๖๓

จำนวน ๑ ฉบับ

กรมส่งเสริมการปกครองท้องถิ่น แจ้งว่าได้ดำเนินการจัดทำรายชื่อองค์กรปกครองส่วนท้องถิ่นทั่วประเทศเป็นภาษาอังกฤษ ในระบบข้อมูลกลางองค์กรปกครองส่วนท้องถิ่น (INFO ระบบใหม่) ขึ้นเพื่อให้เป็นไปตามหลักเกณฑ์การถอดอักษรโรมันแบบถ่ายเสียงของสำนักงานราชบัณฑิตยสภา รวมถึงการใช้คำบ่งชี้ระดับของเทศบาลเป็นภาษาอังกฤษให้ถูกต้อง และได้ดำเนินการเผยแพร่รายชื่อองค์กรปกครองส่วนท้องถิ่นทั่วประเทศเป็นภาษาอังกฤษบนเว็บไซต์กรมส่งเสริมการปกครองท้องถิ่น หัวข้อ ข้อมูลสารสนเทศ เมนู “รายชื่อองค์กรปกครองส่วนท้องถิ่น (ภาษาอังกฤษ)” โดยให้แจ้งองค์กรปกครองส่วนท้องถิ่นดำเนินการกรอกแบบสำรวจความประสงค์การใช้ชื่อองค์กรปกครองส่วนท้องถิ่นเป็นภาษาอังกฤษในระบบข้อมูลกลางองค์กรปกครองส่วนท้องถิ่น (INFO ระบบใหม่) ด้านที่ ๖ การจัดการภายในและธรรมาภิบาล หัวข้อ “แบบสำรวจความประสงค์การใช้ชื่อองค์กรปกครองส่วนท้องถิ่นเป็นภาษาอังกฤษ” ให้ครบถ้วน ภายในวันจันทร์ ที่ ๓๑ สิงหาคม ๒๕๖๓

เพื่อให้การดำเนินการดังกล่าวเป็นไปด้วยความเรียบร้อย จึงขอให้อำเภอแจ้งองค์กรปกครองส่วนท้องถิ่นในพื้นที่ ดำเนินการบันทึกข้อมูลด้านที่ ๖ การจัดการภายในและธรรมาภิบาล ในระบบข้อมูลกลางองค์กรปกครองส่วนท้องถิ่น (INFO ระบบใหม่) รายละเอียดปรากฏตามสิ่งที่ส่งมาพร้อมนี้

จึงเรียนมาเพื่อพิจารณาดำเนินการต่อไป

ขอแสดงความนับถือ

(นายต๋องหงษ์ ทับทิม)

ท้องถิ่นจังหวัดแพร่ ปฏิบัติราชการแทน

ผู้ว่าราชการจังหวัดแพร่

สำนักงานส่งเสริมการปกครองท้องถิ่นจังหวัด  
ฝ่ายบริหารทั่วไป

โทร. ๐ ๕๔๕๓ ๔๑๑๙ ต่อ ๑๐๒

โทรสาร ๐ ๕๔๕๓ ๔๑๑๙ ต่อ ๑๐๗

ผู้ประสานงาน นางสาวธนาภรณ์ เกียงเพชร

๒๙

*[Handwritten mark]*

กรมส่งเสริมการปกครองท้องถิ่นจังหวัด...
เลขที่ ๑๙๙๓
วันที่ ๑๙ ส.ค. ๒๕๖๓
เวลา



ที่ มท ๐๘๑๐.๒/ว ๑๗๗๓

กรมส่งเสริมการปกครองท้องถิ่น  
ถนนนครราชสีมา เขตดุสิต กทม. ๑๐๓๐๐

๑๙ มิถุนายน ๒๕๖๓

เรื่อง การสำรวจความประสงค์การใช้ชื่อองค์กรปกครองส่วนท้องถิ่นทั่วประเทศเป็นภาษาอังกฤษในระบบข้อมูลกลางองค์กรปกครองส่วนท้องถิ่น (INFO ระบบใหม่)

เรียน ผู้ว่าราชการจังหวัด ทุกจังหวัด

- สิ่งที่ส่งมาด้วย ๑. รายชื่อองค์กรปกครองส่วนท้องถิ่นทั่วประเทศเป็นภาษาอังกฤษ จำนวน ๑ ชุด
- ๒. วิธีการทำแบบสำรวจความประสงค์การใช้ชื่อองค์กรปกครองส่วนท้องถิ่นเป็นภาษาอังกฤษ จำนวน ๑ ชุด

ด้วยกรมส่งเสริมการปกครองท้องถิ่นได้จัดทำรายชื่อองค์กรปกครองส่วนท้องถิ่นทั่วประเทศเป็นภาษาอังกฤษขึ้น เพื่อให้เป็นไปตามหลักเกณฑ์การถอดอักษรไทยเป็นอักษรโรมันแบบถ่ายเสียงของสำนักงานราชบัณฑิตยสภา รวมถึงการใช้คำบ่งชี้ระดับของเทศบาลเป็นภาษาอังกฤษให้ถูกต้อง ทั้งนี้ ได้ดำเนินการเผยแพร่รายชื่อองค์กรปกครองส่วนท้องถิ่นทั่วประเทศเป็นภาษาอังกฤษบนเว็บไซต์กรมส่งเสริมการปกครองท้องถิ่น หัวข้อ ข้อมูลสารสนเทศ เมนู “รายชื่อองค์กรปกครองส่วนท้องถิ่น (ภาษาอังกฤษ)”

กรมส่งเสริมการปกครองท้องถิ่นจึงขอความร่วมมือจังหวัดแจ้งองค์กรปกครองส่วนท้องถิ่นในพื้นที่ทราบและดำเนินการกรอกแบบสำรวจความประสงค์การใช้ชื่อองค์กรปกครองส่วนท้องถิ่นเป็นภาษาอังกฤษในระบบข้อมูลกลางองค์กรปกครองส่วนท้องถิ่น (INFO ระบบใหม่) ด้านที่ ๖ การจัดการภายในและธรรมาภิบาล หัวข้อ “แบบสำรวจความประสงค์การใช้ชื่อองค์กรปกครองส่วนท้องถิ่นเป็นภาษาอังกฤษ” ภายในวันจันทร์ที่ ๓๑ สิงหาคม ๒๕๖๓ รายละเอียดสิ่งที่ส่งมาด้วยปรากฏตาม QR Code ท้ายหนังสือนี้

จึงเรียนมาเพื่อโปรดพิจารณา

ขอแสดงความนับถือ

*[Handwritten signature]*

(นายทวี เสริมภักดีกุล)

รองอธิบดี ปฏิบัติราชการแทน

อธิบดีกรมส่งเสริมการปกครองท้องถิ่น



กองพัฒนาและส่งเสริมการบริหารงานท้องถิ่น  
กลุ่มงานวิชาการและวิจัยเพื่อการพัฒนาท้องถิ่น

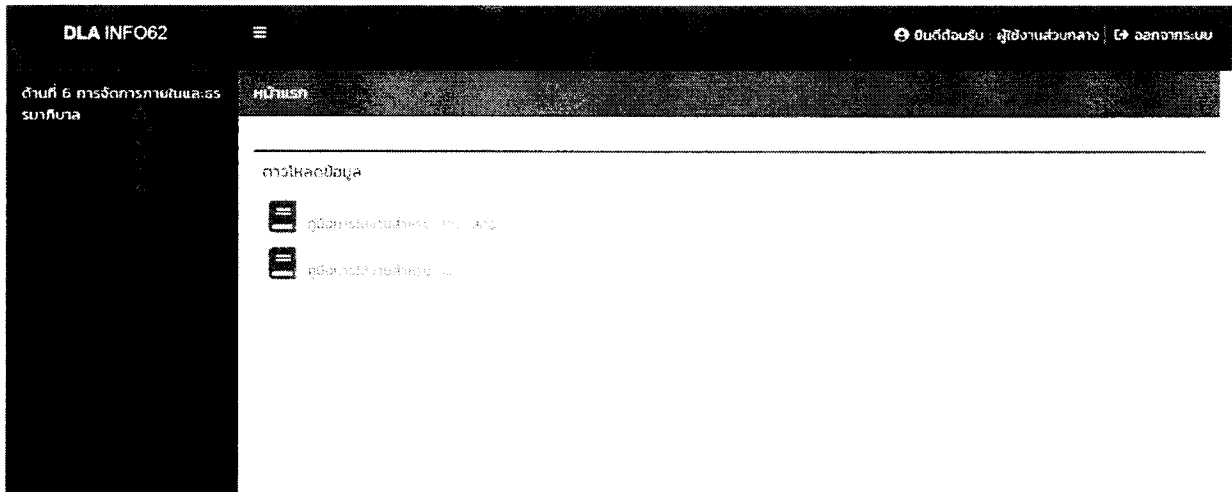
โทร. ๐ ๒๒๕๑ ๙๐๐๐ ต่อ ๒๒๑๒

โทรสาร ๐ ๒๒๕๓ ๑๘๑๒

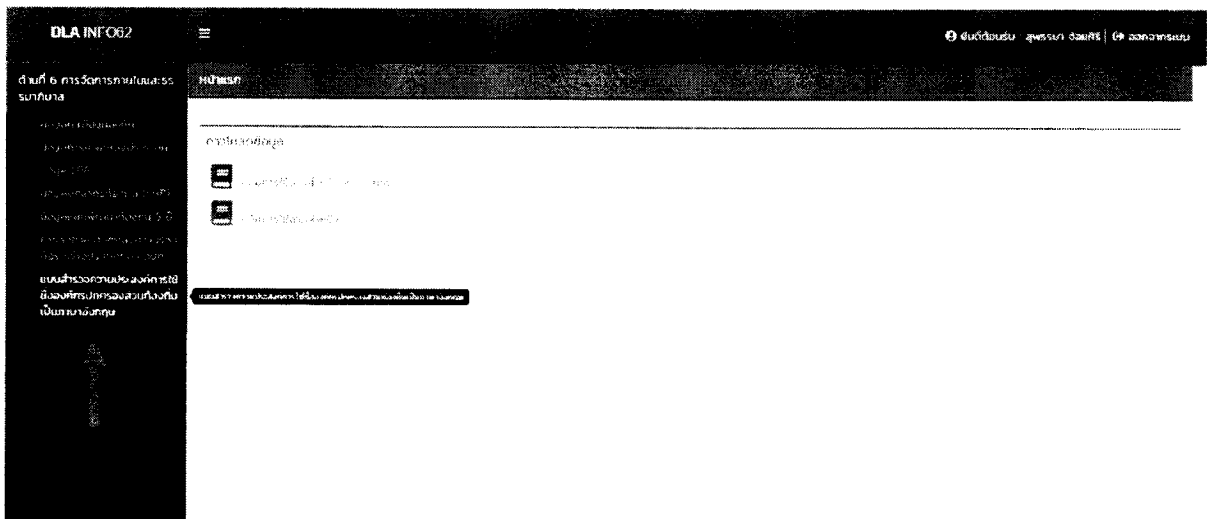
กรมส่งเสริมการปกครองท้องถิ่น ถนนนครราชสีมา เขตดุสิต กรุงเทพมหานคร ๑๐๓๐๐

## วิธีการทำแบบสำรวจความประสงค์การใช้ชื่อองค์กรปกครองส่วนท้องถิ่นเป็นภาษาอังกฤษ

๑. เมื่อเข้าสู่ระบบข้อมูลกลางฯ (INFO ระบบใหม่) แล้วให้คลิกที่ด้านที่ ๖ การจัดการภายในและธรรมาภิบาล



๒. จากนั้นเลือกหัวข้อ “แบบสำรวจความประสงค์การใช้ชื่อองค์กรปกครองส่วนท้องถิ่นเป็นภาษาอังกฤษ”



๓. เมื่อเข้ามาแล้วจะพบกับข้อมูล อปท. ให้กดปุ่ม



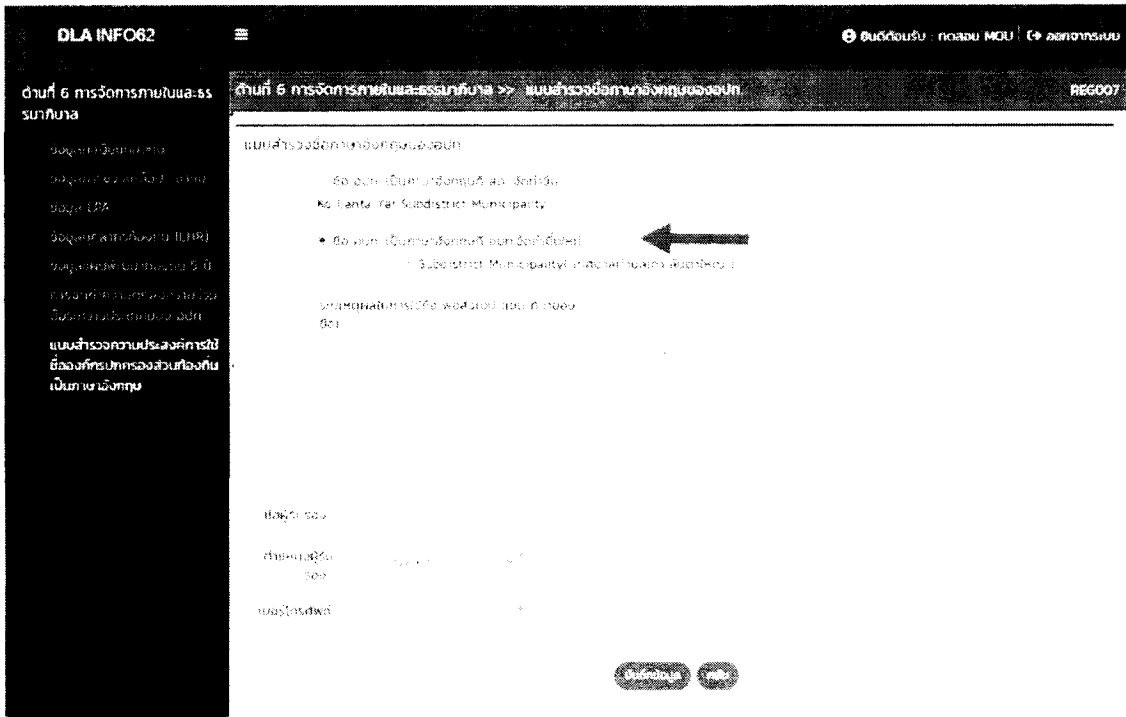
เพื่อเพิ่มเติม/แก้ไขข้อมูล



The screenshot shows the 'DLA INFO62' interface. On the left is a dark sidebar with a menu. The main content area is titled 'ด้านที่ 6 การจัดการภายในและสรรเสริญภาษา >> แบบสำรวจข้อมูลภาษาองค์กรของอปท.' (REG007). Below the title is a form for 'ข้อมูลการตั้งค่า' (Setting Information). The form has fields for 'จังหวัด' (Province) set to 'กระบี่', 'อำเภอ' (District) set to 'เกาะลันตา', and 'อปท.' (Organization) set to 'เทศบาลตำบลเกาะลันตาใหญ่'. There are 'บันทึก' (Save) and 'ลบข้อมูล' (Delete) buttons. Below the form is a table with columns: ลำดับ (No.), จังหวัด (Province), อำเภอ (District), อปท. (Organization), ชื่อ อปท. ภาษาอังกฤษ (English Name of Org), and จำนวนนักกอล์ฟ (Number of Golfers). The first row shows 'กระบี่', 'เกาะลันตา', 'เทศบาลตำบลเกาะลันตาใหญ่', and 'จำนวนนักกอล์ฟ'. There is a search icon and an arrow pointing up on the right side of the table.

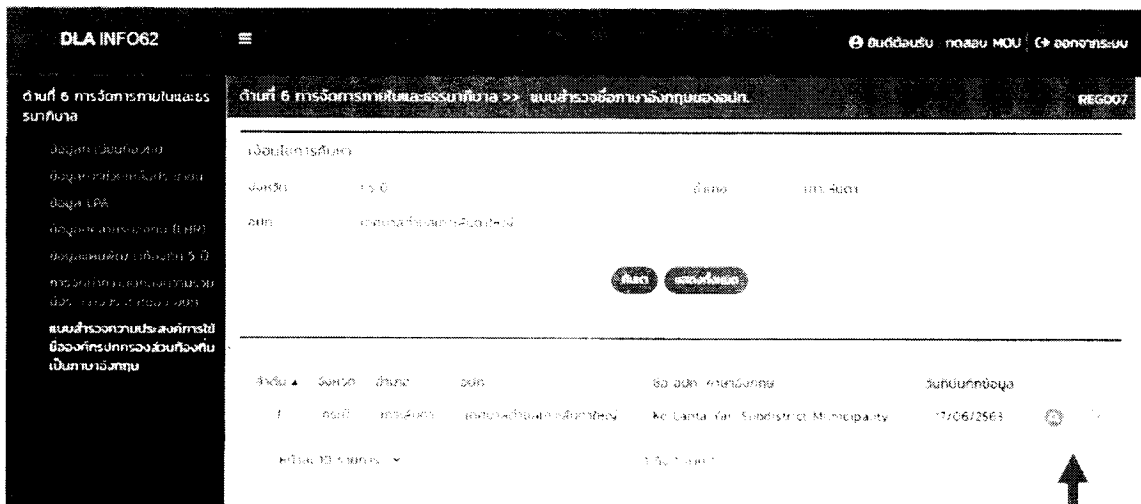
๔. หากมีความประสงค์ใช้ชื่อ อปท. เป็นภาษาอังกฤษที่ สด. จัดทำขึ้นให้เลือกหัวข้อดังกล่าว กรอกชื่อ-นามสกุล ตำแหน่ง และเบอร์โทรศัพท์ผู้รับรองข้อมูล จากนั้นกดปุ่มบันทึกข้อมูลเพื่อบันทึกข้อมูล

The screenshot shows the 'DLA INFO62' interface. On the left is a dark sidebar with a menu. The main content area is titled 'ด้านที่ 6 การจัดการภายในและสรรเสริญภาษา >> แบบสำรวจข้อมูลภาษาอังกฤษของอปท.' (REG007). Below the title is a form for 'แบบสำรวจข้อมูลภาษาอังกฤษของอปท.' (English Language Information Survey of the Organization). The form has a dropdown for 'ชื่อ อปท. เป็นภาษาอังกฤษที่ สด. จัดทำขึ้น' (English Name of Org created by S.D.) with the value 'Ko Lanta Yai Subdistrict Municipality' selected, indicated by a black arrow. Other fields include 'ชื่อ อปท. เป็นภาษาอังกฤษที่ สด. ไม่จัดทำขึ้น' (English Name of Org not created by S.D.), 'ชื่อผู้รับรอง' (Name of Certifier), 'ตำแหน่งผู้รับรอง' (Position of Certifier) set to 'รอง' (Deputy), and 'เบอร์โทรศัพท์' (Phone Number). There are 'บันทึก' (Save) and 'ลบข้อมูล' (Delete) buttons at the bottom.

๕. หากประสงค์ใช้ชื่อ อปท. ภาษาอังกฤษ อปท. จัดทำขึ้นใหม่ให้เลือกหัวข้อดังกล่าว พร้อมระบุเหตุผลในการใช้ชื่อ พร้อมชื่อ-นามสกุล ตำแหน่ง และเบอร์โทรศัพท์ผู้รับรองข้อมูล จากนั้นกดปุ่มบันทึกข้อมูลเพื่อบันทึกข้อมูล



๖. เมื่อบันทึกข้อมูลเรียบร้อยแล้ว หน้าจอจะทำการแสดงผลรายละเอียดความ ประสงค์การใช้ชื่อ อปท. เป็นภาษาอังกฤษ พร้อมวันที่ได้ทำการบันทึกข้อมูล หากมีความประสงค์แก้ไขรายละเอียดที่ได้บันทึกไป ให้คลิกปุ่ม  และหากต้องการดูรายละเอียดที่ได้ทำการบันทึกไปแล้วให้คลิกปุ่ม  เพื่อดูข้อมูล



จังหวัด	อำเภอ	องค์กรปกครองส่วนท้องถิ่น	ชื่อองค์กรปกครองส่วนท้องถิ่นภาษาอังกฤษ
	หล่มสัก	อบต.ห้วยไร่	Huai Rai Subdistrict Administrative Organization
แพร่	เมืองแพร่	อบจ.แพร่	Phrae Provincial Administrative Organization
	เมืองแพร่	ทม.แพร่	Phrae Town Municipality
	เมืองแพร่	ทต.ช่อแฮ	Cho Hae Subdistrict Municipality
	เมืองแพร่	ทต.ทุ่งกวาว	Thung Kwao Subdistrict Municipality
	เมืองแพร่	ทต.ทุ่งโฮ้ง	Thung Hong Subdistrict Municipality
	เมืองแพร่	ทต.บ้านถิ่น	Ban Thin Subdistrict Municipality
	เมืองแพร่	ทต.ป่าแมต	Pa Maet Subdistrict Municipality
	เมืองแพร่	ทต.แม่คำมี	Mae Kham Mi Subdistrict Municipality
	เมืองแพร่	ทต.แม่หลาย	Mae Lai Subdistrict Municipality
	เมืองแพร่	ทต.วังหงส์	Wang Hong Subdistrict Municipality
	เมืองแพร่	ทต.สวนเขื่อน	Suan Khuean Subdistrict Municipality
	เมืองแพร่	อบต.กาญจนา	Kanchana Subdistrict Administrative Organization
	เมืองแพร่	อบต.ท่าข้าม	Tha Kham Subdistrict Administrative Organization
	เมืองแพร่	อบต.นาจักร	Na Chak Subdistrict Administrative Organization
	เมืองแพร่	อบต.ป่าแดง	Pa Daeng Subdistrict Administrative Organization
	เมืองแพร่	อบต.แม่ยม	Mae Yom Subdistrict Administrative Organization
	เมืองแพร่	อบต.ร่องฟอง	Rong Fong Subdistrict Administrative Organization
	เมืองแพร่	อบต.วังธง	Wang Thong Subdistrict Administrative Organization
	เมืองแพร่	อบต.ห้วยม้า	Huai Ma Subdistrict Administrative Organization
	เมืองแพร่	อบต.เหมืองหม้อ	Mueang Mo Subdistrict Administrative Organization
	เด่นชัย	ทต.เด่นชัย	Den Chai Subdistrict Municipality
	เด่นชัย	ทต.ปงป่าหวาย	Pong Pa Wai Subdistrict Municipality
	เด่นชัย	ทต.แม่จั่ว	Mae Chua Subdistrict Municipality
	เด่นชัย	อบต.เด่นชัย	Den Chai Subdistrict Administrative Organization
	เด่นชัย	อบต.ไทรย้อย	Sai Yoi Subdistrict Administrative Organization
	เด่นชัย	อบต.แม่จั่วะ	Mae Chua Subdistrict Administrative Organization
	เด่นชัย	อบต.ห้วยไร่	Huai Rai Subdistrict Administrative Organization
	ร้องกวาง	ทต.ร้องกวาง	Rong Kwang Subdistrict Municipality
	ร้องกวาง	ทต.บ้านเวียง	Ban Wiang Subdistrict Municipality
	ร้องกวาง	อบต.น้ำเลา	Nam Lao Subdistrict Administrative Organization
	ร้องกวาง	อบต.ไผ่โพน	Phai Thon Subdistrict Administrative Organization
	ร้องกวาง	อบต.แม่ทราย	Mae Sai Subdistrict Administrative Organization
	ร้องกวาง	อบต.แม่ยางตาล	Mae Yang Tan Subdistrict Administrative Organization
ร้องกวาง	อบต.แม่ยางร้อง	Mae Yang Rong Subdistrict Administrative Organization	

จังหวัด	อำเภอ	องค์กรปกครองส่วนท้องถิ่น	ชื่อองค์กรปกครองส่วนท้องถิ่นภาษาอังกฤษ
	ร้องกวาง	อบต.แมียงฮ่อ	Mae Yang Ho Subdistrict Administrative Organization
	ร้องกวาง	อบต.ร้องกวาง	Rong Kwang Subdistrict Administrative Organization
	ร้องกวาง	อบต.ห้วยโรง	Huai Rong Subdistrict Administrative Organization
	ลอง	ทต.เวียงต้า	Wiang Ta Subdistrict Municipality
	ลอง	ทต.บ้านปิน	Ban Pin Subdistrict Municipality
	ลอง	ทต.ปากกาง	Pak Kang Subdistrict Municipality
	ลอง	ทต.แม่ปาน	Mae Pan Subdistrict Municipality
	ลอง	ทต.แม่ลานนา	Mae Lan Na Subdistrict Municipality
	ลอง	ทต.ห้วยอ้อ	Huai O Subdistrict Municipality
	ลอง	อบต.ต้าผามอก	Ta Pha Mok Subdistrict Administrative Organization
	ลอง	อบต.ทุ่งแล้ง	Thung Laeng Subdistrict Administrative Organization
	ลอง	อบต.บ่อเหล็กลอง	Bo Lek Long Subdistrict Administrative Organization
	ลอง	อบต.บ้านปิน	Ban Pin Subdistrict Administrative Organization
	ลอง	อบต.หัวทุ่ง	Hua Thung Subdistrict Administrative Organization
	วังชิ้น	ทต.วังชิ้น	Wang Chin Subdistrict Municipality
	วังชิ้น	อบต.นาพูน	Na Phun Subdistrict Administrative Organization
	วังชิ้น	อบต.ป่าสัก	Pa Sak Subdistrict Administrative Organization
	วังชิ้น	อบต.แม่เก็ง	Mae Koeng Subdistrict Administrative Organization
	วังชิ้น	อบต.แม่ป่าก	Mae Pak Subdistrict Administrative Organization
	วังชิ้น	อบต.แม่พุง	Mae Phung Subdistrict Administrative Organization
	วังชิ้น	อบต.วังชิ้น	Wang Chin Subdistrict Administrative Organization
	วังชิ้น	อบต.สรอย	Soi Subdistrict Administrative Organization
	สูงเม่น	ทต.สูงเม่น	Sung Men Subdistrict Municipality
	สูงเม่น	อบต.ดอนมูล	Don Mun Subdistrict Administrative Organization
	สูงเม่น	อบต.น้ำชำ	Nam Cham Subdistrict Administrative Organization
	สูงเม่น	อบต.บ้านกวาง	Ban Kwang Subdistrict Administrative Organization
	สูงเม่น	อบต.บ้านกาศ	Ban Kat Subdistrict Administrative Organization
	สูงเม่น	อบต.บ้านปง	Ban Pong Subdistrict Administrative Organization
	สูงเม่น	อบต.บ้านเหล่า	Ban Lao Subdistrict Administrative Organization
	สูงเม่น	อบต.พระหลวง	Phra Luang Subdistrict Administrative Organization
	สูงเม่น	อบต.ร่องกาศ	Rong Kat Subdistrict Administrative Organization
	สูงเม่น	อบต.เวียงทอง	Wiang Thong Subdistrict Administrative Organization
	สูงเม่น	อบต.สบสาย	Sop Sai Subdistrict Administrative Organization
	สูงเม่น	อบต.สูงเม่น	Sung Men Subdistrict Administrative Organization
	สูงเม่น	อบต.หัวฝาย	Hua Fai Subdistrict Administrative Organization

จังหวัด	อำเภอ	องค์กรปกครองส่วนท้องถิ่น	ชื่อองค์กรปกครองส่วนท้องถิ่นภาษาอังกฤษ
	สอง	ทต.สอง	Song Subdistrict Municipality
	สอง	ทต.ห้วยหม้าย	Huai Mai Subdistrict Municipality
	สอง	อบต.แดนชุมพล	Daen Chumphon Subdistrict Administrative Organization
	สอง	อบต.เตาปูน	Tao Pun Subdistrict Administrative Organization
	สอง	อบต.ทุ่งน้าว	Thung Nao Subdistrict Administrative Organization
	สอง	อบต.บ้านกลาง	Ban Klang Subdistrict Administrative Organization
	สอง	อบต.บ้านนูน	Ban Nun Subdistrict Administrative Organization
	สอง	อบต.สะเอียบ	Sa-iap Subdistrict Administrative Organization
	สอง	อบต.หัวเมือง	Hua Mueang Subdistrict Administrative Organization
	หนองม่วงไข่	ทต.หนองม่วงไข่	Nong Muang Khai Subdistrict Municipality
	หนองม่วงไข่	อบต.ตำหนักธรรม	Tamnak Tham Subdistrict Administrative Organization
	หนองม่วงไข่	อบต.ทุ่งแค้ว	Thung Khaeo Subdistrict Administrative Organization
	หนองม่วงไข่	อบต.น้ำริด	Nam Rat Subdistrict Administrative Organization
	หนองม่วงไข่	อบต.แม่คำมี	Mae Kham Mi Subdistrict Administrative Organization
	หนองม่วงไข่	อบต.วังหลวง	Wang Luang Subdistrict Administrative Organization
พะเยา	เมืองพะเยา	อบจ.พะเยา	Phayao Provincial Administrative Organization
	เมืองพะเยา	ทม.พะเยา	Phayao Town Municipality
	เมืองพะเยา	ทต.ท่าจำปี	Tha Champi Subdistrict Municipality
	เมืองพะเยา	ทต.ท่าวังทอง	Tha Wang Thong Subdistrict Municipality
	เมืองพะเยา	ทต.บ้านต๋อม	Ban Tom Subdistrict Municipality
	เมืองพะเยา	ทต.บ้านต้า	Ban Tam Subdistrict Municipality
	เมืองพะเยา	ทต.บ้านสาาง	Ban Sang Subdistrict Municipality
	เมืองพะเยา	ทต.บ้านใหม่	Ban Mai Subdistrict Municipality
	เมืองพะเยา	ทต.แม่กา	Mae Ka Subdistrict Municipality
	เมืองพะเยา	ทต.แม่ปืม	Mae Puem Subdistrict Municipality
	เมืองพะเยา	ทต.สันป่าม่วง	San Pa Muang Subdistrict Municipality
	เมืองพะเยา	อบต.จำป่าหวาย	Cham Pa Wai Subdistrict Administrative Organization
	เมืองพะเยา	อบต.บ้านต๋น	Ban Tun Subdistrict Administrative Organization
	เมืองพะเยา	อบต.แม่นาเรื่อ	Mae Na Ruea Subdistrict Administrative Organization
	เมืองพะเยา	อบต.แม่ใส	Mae Sai Subdistrict Administrative Organization
	จุน	ทต.เวียงล่อ	Wiang Lo Subdistrict Municipality
	จุน	ทต.จุน	Chun Subdistrict Municipality
	จุน	ทต.ทุ่งรวงทอง	Thung Ruang Thong Subdistrict Municipality
	จุน	ทต.หงส์หิน	Hong Hin Subdistrict Municipality
	จุน	ทต.ห้วยข้าวกล้า	Huai Khao Kam Subdistrict Municipality