



## บันทึกข้อความ

ส่วนราชการ สำนักงานส่งเสริมการปกครองท้องถิ่นจังหวัดแพร่ (งานบริหารทั่วไป) โทร.0-5453-4504-5 ต่อ 12

ที่ พร 0037.1/จ 246

วันที่ 8 กรกฎาคม 2553

เรื่อง การจัดกิจกรรมการบริการหนังสือเดินทางเคลื่อนที่

เรียน ท้องถิ่นอำเภอทุกอำเภอ

ด้วยจังหวัดแพร่ แจ้งว่า กรมการกงสุลมีกำหนดจัดส่งหน่วยหนังสือเดินทางเคลื่อนที่ให้บริการรับคำร้องขอทำหนังสือเดินทางแก่ประชาชนในพื้นที่จังหวัดแพร่ ระหว่างวันที่ 12 — 16 กรกฎาคม 2553 ณ หอประชุมตรีเทพ ศูนย์ฝึกอบรมที่ 1 แพร่ (โรงเรียนป่าไม้เดิม) โดยจะให้บริการรับคำร้องขอทำหนังสือเดินทางธรรมดา (ไม่รวมหนังสือเดินทางราชการ) รายละเอียดตามเอกสารที่ส่งมาพร้อมนี้

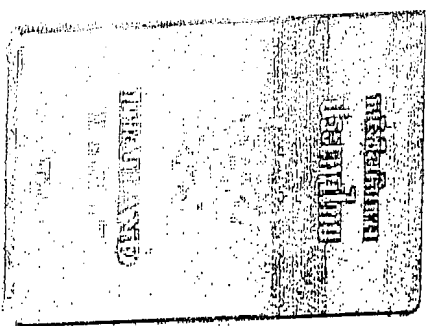
จึงเรียนมาเพื่อประชาสัมพันธ์ให้ข้าราชการสำนักงานส่งเสริมการปกครองท้องถิ่นอำเภอทราบ

(นายต่อพงษ์ ทับทิมโต)

หัวหน้ากลุ่มงานส่งเสริมและพัฒนาท้องถิ่น รักษาราชการแทน

ท้องถิ่นจังหวัดแพร่

# บริการหนังสือเดินทาง เพื่อประชาชน



กรมการกงสุล  
หนังสือเดินทางเคลื่อนที่

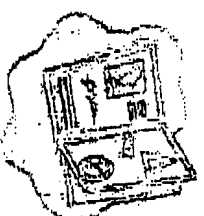
หนังสือเดินทาง

กรมการกงสุล



## หมายเหตุหนังสือเดินทางเคลื่อนที่

กรมการกงสุล ได้จัดตั้งหน่วยหนังสือเดินทางเคลื่อนที่เพื่อออกให้บริการหนังสือเดินทางแก่ประชาชนในจังหวัดต่างๆ ทั่วประเทศ เพื่ออำนวยความสะดวกแก่ประชาชน ทุบด้อย เวลาและค่าใช้จ่ายเดินทางไปทำหนังสือเดินทางที่กรุงเทพฯ หรือ จังหวัดที่มีสำนักงานหนังสือเดินทางตั้งอยู่ (เชียงใหม่ พิษณุโลก อุตรดิตถ์ ขอนแก่น นครราชสีมา อุบลราชธานี สุราษฎร์ธานี ภูเก็ต สงขลา และยะลา) ถือเป็นภารกิจสำคัญของการดำเนินงาน โดยายการทูตเพื่อประชาชน ของกระทรวงการต่างประเทศ



ในแต่ละปี หน่วยหนังสือเดินทางเคลื่อนที่จะออกให้บริการพี่น้องประชาชนในจังหวัดต่างๆ 30 จังหวัด รวมถึงหน่วยงานและภาคีต่างๆ

ผู้รับบริการหน่วยงานหนังสือเดินทางเคลื่อนที่จะได้รับเล่มหนังสือเดินทาง โดยทางไปรษณีย์ ภายใน 14 วันทำการ

## เอกสารประกอบการขอหนังสือเดินทาง

### กรณีบุคคลทั่วไป

- บัตรประจำตัวประชาชน (ตัวจริง) ที่มีเลขประจำตัวประชาชน 13 หลักที่ยังไม่หมดอายุ และไม่ถูกยกเลิก

### กรณีผู้เยาว์ (อายุต่ำกว่า 20 ปีบริบูรณ์)

- บัตรประจำตัวประชาชน (ตัวจริง) / กรณีอายุยังไม่ถึง 15 ปี ให้ใช้สูติบัตรที่มีเลขประจำตัวประชาชน 13 หลัก (ตัวจริง)
- ทะเบียนบ้านหรือสำเนาทะเบียนบ้านที่มีชื่อผู้ยื่นคำร้องถูกต้อง (ไม่อยู่ระหว่างการย้ายหรืออยู่ในทะเบียนบ้านกลางหรือชั่งชั่งด้วยเหตุผลอื่น)
- บัตรประจำตัวประชาชนของบิดาและมารดา (ตัวจริง)
- บิดาและมารดาต้องมาลงนามให้ความยินยอมแก่ผู้เยาว์ทั้งสองคน

4.1 กรณีมีเวลาและงบประมาณที่ค่อนข้างเป็ยตมรต และผู้เช่าอยู่ในความอุปการะของบรรดาผู้เช่าได้มีบรรดาเจ้าหน้าที่ผู้ดูแลหรือมนต์คองหนึ่งคือรับรองการปกครองบุตรที่ออกโดยอังกอหรือลำนักทะเบียนท้องถิ่น (ตัวจริง)

4.2 กรณีมีเวลาและงบกลางจะเป็ยนทยา ำให้ผู้ใช้ข่านาอปกครองผู้เช่าว่าแต่ผู้เช่าที่ระบู่ในบ้นักการห่าเป็นผู้ลงนาม ำให้ความยินยอมพร้อมกับบ้นักการห่า (ตัวจริง)

4.3 กรณีมีเวลาหรืองบกลางคนหนึ่งไม่สามารถมาลงนาม ำให้ความยินยอมได้ ำให้ผู้นั้นทำหนังสือขออนุญาตจากอังกอหรือสำนักทะเบียนท้องถิ่น (ตัวจริง) และนำมายแสดง

5. ใบปลิวบข้อหรือสกุสของผู้เช่า ำและบรรดาตัวจริง (หากมี)

- ค่าธรรมเนียมหนังสือเดินทาง 1.000.-บาท
- ค่าส่งไปรษณีย์ (EMS) 35.-บาท

**ค่าธรรมเนียมการดำเนินการ**

**ข้อมูลสำนักงานติดต่อเดินทางง่ายขึ้น**

1. แอสแกออสตาร
2. วัดสวนสูง
3. กรอกชื่อภาษาอังกฤษและที่อยู่
4. ตมกนลายนิ้วมือ และถ่ายรูป
5. ชำระค่าธรรมเนียม / รอรับเล่มทางไปรษณีย์

**สำนักงานหนังสือเดินทางใกล้บ้านท่าน**

1. สำนักงานหนังสือเดินทางชั่วคราว เชียงใหม่ โทร. 053 891-535-6 โทรสาร 053 891-534
2. สำนักงานหนังสือเดินทางชั่วคราว พิษณุโลก โทร. 055 258-131, 258-155, 258-173 โทรสาร 055 258-117
3. สำนักงานหนังสือเดินทางชั่วคราว นครสวรรค์ โทร. 056 233-453-4 โทรสาร 056 233-452
4. สำนักงานหนังสือเดินทางชั่วคราว อุตรดิตถ์ โทร. 042 212-318 , 212-827 โทรสาร 042 222-810
5. สำนักงานหนังสือเดินทางชั่วคราว ขอนแก่น โทร. 043 242-655 โทรสาร 043 243-441
6. สำนักงานหนังสือเดินทางชั่วคราว นครราชสีมา โทร. 044 243-132-4 โทรสาร 044 243-133

7. สำนักงานหนังสือเดินทางชั่วคราว อุบลราชธานี โทร. 045-242-313-4 โทรสาร 045 242-301

8. สำนักงานหนังสือเดินทางชั่วคราว สุราษฎร์ธานี โทร. 077 274-942-3 โทรสาร 077 274-941

9. สำนักงานหนังสือเดินทางชั่วคราว สุโขทัย โทร 076 222-080-1 โทรสาร 076 222-082

10. สำนักงานหนังสือเดินทางชั่วคราว สงขลา โทร. 074 326-510 โทรสาร 074 326-506

11. สำนักงานหนังสือเดินทางชั่วคราว บะลือ โทร. 073 274-036-7 โทรสาร 073 274-527

**คำแนะนำเพิ่มเติม**

- ผู้มีหนังสือเดินทางอายุใช้งานเหลือ 6 เดือน หรือน้อยกว่า ควรขอทำหนังสือเดินทางเล่มใหม่ โดยนำหนังสือเดินทางเล่มมารถกลับไปรษณีย์ ควรระบุที่อยู่ให้ถูกต้องชัดเจนเพื่อป้องกันการสูญหายและล่าช้าในการจัดส่ง
- กรณีไม่ได้รับเล่มหนังสือเดินทางตามกำหนด กรุณาติดต่อฝ่ายไปรษณีย์ กองหนังสือเดินทาง โทร. 0 2981 7278 , 0 2981 7171 ต่อ 2101-5
- สอบถามรายละเอียดเพิ่มเติมเกี่ยวกับหน่วยหนังสือเดินทางเล่มที่ โทร. 0 2981-7200