



ที่ พร ๐๐๓๗.๓/ว ๒๑๕

สำนักงานส่งเสริมการปกครองท้องถิ่น
จังหวัดแพร่ ถนนราษฎร์อุทิศ พร ๕๔๐๐๐

๑๕ กรกฎาคม ๒๕๕๔

เรื่อง การจัดการแข่งขันกีฬานักเรียนองค์กรปกครองส่วนท้องถิ่นแห่งประเทศไทย รอบคัดเลือก
ระดับภาคเหนือ ครั้งที่ ๒๙ ประจำปี ๒๕๕๔ “ กำแพงเพชรเกมส์ ”

เรียน นายอำเภอทุกอำเภอ นายกองค์การบริหารส่วนจังหวัดแพร่ นายกเทศมนตรีเมืองแพร่

สิ่งที่ส่งมาด้วย สำเนาหนังสือองค์การบริหารส่วนจังหวัดกำแพงเพชร ที่ กพ ๕๑๐๐๘/ว ๒๐๗๖
ลงวันที่ ๒๓ มิถุนายน ๒๕๕๔

ด้วยได้รับแจ้งว่า องค์การบริหารส่วนจังหวัดกำแพงเพชร ได้รับเกียรติจากกรมส่งเสริม
การปกครองท้องถิ่นให้เป็นเจ้าภาพจัดการแข่งขันกีฬานักเรียนองค์กรปกครองส่วนท้องถิ่นแห่งประเทศไทย
รอบคัดเลือกระดับภาคเหนือ ครั้งที่ ๒๙ ประจำปี ๒๕๕๔ “ กำแพงเพชรเกมส์ ” กำหนดจัดขึ้นระหว่าง
วันที่ ๑๕ - ๒๕ พฤศจิกายน ๒๕๕๔

ในการนี้ องค์การบริหารส่วนจังหวัดกำแพงเพชร ใคร่ขอความอนุเคราะห์องค์กรปกครอง
ส่วนท้องถิ่น พิจารณาสัมครเข้าร่วมการแข่งขัน โดยขอได้กรอกแบบข้อมูลทั่วไปพร้อมใบสมัครกลับไปยัง
องค์การบริหารส่วนจังหวัดกำแพงเพชร ภายในวันที่ ๒๙ กรกฎาคม ๒๕๕๔ เพื่อใช้เป็นข้อมูลในการ
ดำเนินการจัดการแข่งขัน ฯ ต่อไป ทั้งนี้ สามารถดูรายละเอียดเพิ่มเติมได้ที่เว็บไซต์ www.kppedu.org

จึงเรียนมาเพื่อทราบและดำเนินการ สำหรับอำเภอให้แจ้งเทศบาลตำบลและองค์การ
บริหารส่วนตำบลในเขตพื้นที่ทราบด้วย

ขอแสดงความนับถือ

นายต่อพงษ์ ทิมทิมโต

หัวหน้ากลุ่มงานส่งเสริมและพัฒนาท้องถิ่น รักษาราชการแทน

ท้องถิ่นจังหวัดแพร่

กลุ่มงานส่งเสริมและพัฒนาท้องถิ่น

โทร/โทรสาร ๐๕๔-๕๓๔๕๐๔-๕ ต่อ ๑๓

๗๓
๔



ที่ กท ๕๑๐๐๘/ว ๒๐๗๓
๒๙๓๖
๒๙ กรกฎาคม ๒๕๕๔
๑๖. —

ที่ กท ๕๑๐๐๘/ว ๒๐๗๓

องค์การบริหารส่วนจังหวัดกำแพงเพชร
ถนนปิ่นดำริห์ กท ๖๒๐๐๐

๒๓ มิถุนายน ๒๕๕๔

เรื่อง การจัดการแข่งขันกีฬานักเรียนองค์กรปกครองส่วนท้องถิ่นแห่งประเทศไทย รอบคัดเลือก ระดับภาคเหนือ ครั้งที่ ๒๙ ประจำปี ๒๕๕๔ “กำแพงเพชรเกมส์”

เรียน ท้องถิ่นจังหวัดแพร่

สิ่งที่ส่งมาด้วย	๑. แบบกรอกข้อมูลทั่วไป	จำนวน ๑ ชุด
	๒. ใบสมัครประเภทกีฬา	จำนวน ๑ ชุด
	๓. เกณฑ์อายุที่เข้าร่วมการแข่งขัน/รายละเอียดการสนับสนุนงบประมาณเจ้าภาพตามขึ้นองค์กรปกครองส่วนท้องถิ่น	จำนวน ๑ ฉบับ

ตามที่องค์การบริหารส่วนจังหวัดกำแพงเพชร ได้รับเกียรติจากกรมส่งเสริมการปกครองท้องถิ่น ให้เป็นเจ้าภาพจัดการแข่งขันกีฬานักเรียนองค์กรปกครองส่วนท้องถิ่นแห่งประเทศไทย รอบคัดเลือก ระดับภาคเหนือ ครั้งที่ ๒๙ ประจำปี ๒๕๕๔ “กำแพงเพชรเกมส์” กำหนดจัดขึ้นระหว่างวันที่ ๑๕-๒๕ พฤศจิกายน ๒๕๕๔ นั้น

ในการนี้ จึงใคร่ขอความอนุเคราะห์จากท่านประสานแจ้งให้องค์กรปกครองส่วนท้องถิ่น ในเขตจังหวัดได้ทราบ เพื่อดำเนินการจัดตั้งงบประมาณเพื่อเข้าร่วมการจัดการแข่งขันกีฬาดังกล่าว และหาก องค์กรปกครองส่วนท้องถิ่นใดประสงค์จะสมัครเข้าร่วมการแข่งขัน ขอให้โปรดกรอกแบบข้อมูลทั่วไป พร้อมใบสมัครกลับมายังองค์การบริหารส่วนจังหวัดกำแพงเพชร ภายในวันที่ ๒๙ กรกฎาคม ๒๕๕๔ เพื่อใช้เป็น ข้อมูลในการดำเนินการจัดการแข่งขันฯ ต่อไป อนึ่งหากมีข้อสงสัยและต้องการเอกสารเพิ่มเติมสามารถติดต่อ ผ่านช่องทางเว็บไซต์ www.kppedu.org

จึงเรียนมาเพื่อโปรดทราบ และขอขอบคุณมา ณ โอกาสนี้

ขอแสดงความนับถือ

(นายอุบลพันธ์ ห้วยหิ้ม)

นายกองค์การบริหารส่วนจังหวัดกำแพงเพชร

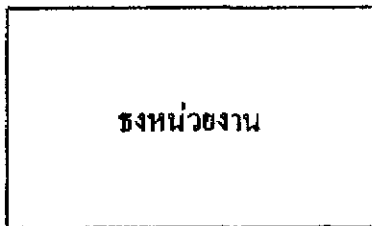
กองการศึกษา ศาสนาและวัฒนธรรม

โทร./โทรสาร. ๐ - ๕๕๗๑ - ๗๘๒๒

แบบกรอกข้อมูลทั่วไป

1. ชื่อหน่วยงาน.....
2. นายก อบต.....
3. รองนายก อบต.(ด้านการศึกษา).....
4. ปลัด อบต.....
5. ผอ.สำนัก / ผอ.กอง / ทน.ส่วน การศึกษา.....
6. มีสถานศึกษาในสังกัด จำนวน..... โรงเรียน
7. ตำบล.....จังหวัด.....

8. สัญลักษณ์และความหมายของหน่วยงานบนพื้นธง



หมายถึง.....
.....
.....
.....

9. ผู้ประสานงาน

9.1 ชื่อ..... ตำแหน่ง..... โทร.....

9.2 ชื่อ..... ตำแหน่ง..... โทร.....

10. จำนวนเจ้าหน้าที่ประจำทีม / นักกีฬาที่เข้าร่วมการแข่งขัน

10.1 กรีฑา	ชาย..... คน	หญิง.....คน	เจ้าหน้าที่ทีม..... คน
10.2 เทเบิลเทนนิส	ชาย..... คน	หญิง.....คน	เจ้าหน้าที่ทีม..... คน
10.3 วอลเลย์บอล	ชาย..... คน	หญิง.....คน	เจ้าหน้าที่ทีม..... คน
10.4 ฟุตบอล	ชาย..... คน		เจ้าหน้าที่ทีม..... คน
10.5 เซปักคตะกร้อ	ชาย..... คน	หญิง.....คน	เจ้าหน้าที่ทีม..... คน
10.6 วอลเลย์บอลชายหาด	ชาย..... คน	หญิง.....คน	เจ้าหน้าที่ทีม..... คน
10.7 ฟุตซอล	ชาย..... คน		เจ้าหน้าที่ทีม..... คน
10.8 เปตอง	ชาย..... คน	หญิง.....คน	เจ้าหน้าที่ทีม..... คน
10.9 แบดมินตัน	ชาย..... คน	หญิง.....คน	เจ้าหน้าที่ทีม..... คน

10.10 กีฬาสาธิต

10.10.1	ฟุตบอลหญิง		หญิง	คน	เจ้าหน้าที่ทีม	คน	
10.10.2	ฟุตซอลหญิง		หญิง	คน	เจ้าหน้าที่ทีม	คน	
10.10.3	หมากรุกไทย	ชาย	คน	หญิง	คน	เจ้าหน้าที่ทีม	คน
10.10.4	หมากรุกไทย	ชาย	คน	หญิง	คน	เจ้าหน้าที่ทีม	คน
10.10.5	เทนนิส	ชาย	คน	หญิง	คน	เจ้าหน้าที่ทีม	คน
		รวมนักกีฬาชาย ทั้งหมด			คน		
		รวมนักกีฬาหญิง ทั้งหมด			คน		
		รวมเจ้าหน้าที่ประจำทีม ทั้งหมด			คน		

ลงชื่อ..... ผู้กรอกข้อมูล
(.....)

รายละเอียดการสนับสนุนงบประมาณเจ้าภาพ ตามชั้น องค์กรปกครองส่วนท้องถิ่น
การแข่งขันกีฬานักเรียนองค์กรปกครองส่วนท้องถิ่น รอบคัดเลือกระดับภาคเหนือ ครั้งที่ 29

“กำแพงเพชรเกมส์” ระหว่างวันที่ 15 – 25 พฤศจิกายน 2554

ณ สนามกีฬาชากังราว (ริมปิง) องค์การบริหารส่วนจังหวัดกำแพงเพชร

หน่วยงาน / ชั้น	งบประมาณสนับสนุน
- องค์การบริหารส่วนจังหวัด - เทศบาลชั้น 1	30,000.- บาท
- เทศบาลชั้น 2	25,000.- บาท
- เทศบาลชั้น 3	20,000.- บาท
- เทศบาลชั้น 4	15,000.- บาท
- เทศบาลชั้น 5 - องค์การบริหารส่วนตำบล	10,000.- บาท

1. The first part of the document discusses the importance of maintaining accurate records of all transactions.

2. It is essential to ensure that all entries are supported by appropriate documentation and receipts.

3. Regular audits should be conducted to verify the accuracy of the records and to identify any discrepancies.

4. The second part of the document outlines the procedures for handling any irregularities or discrepancies.

5. It is important to investigate any irregularities promptly and to take appropriate corrective action.

6. The final part of the document provides a summary of the key points and a conclusion.

7. It is hoped that this document will be helpful in ensuring the accuracy and integrity of the records.

เกณฑ์อายุที่เข้าร่วมการแข่งขัน

- รุ่นอายุ 12 ปี ไม่เกิดก่อน พ.ศ. 2542
- รุ่นอายุ 14 ปี ไม่เกิดก่อน พ.ศ. 2540
- รุ่นอายุ 16 ปี ไม่เกิดก่อน พ.ศ. 2538
- รุ่นอายุ 18 ปี ไม่เกิดก่อน พ.ศ. 2536
- มินิมาราธอน ไม่จำกัดอายุผู้เข้าร่วมการแข่งขัน

Handwritten Title

Handwritten line of text

Handwritten line of text

Handwritten line of text

Handwritten line of text

Handwritten line of text

ใบสมัครประเภทกรีฑา

องค์กรปกครองส่วนท้องถิ่น.....

ให้ทำเครื่องหมาย ✓ ประเภทกรีฑาที่ต้องการเข้าร่วมการแข่งขันเท่านั้น

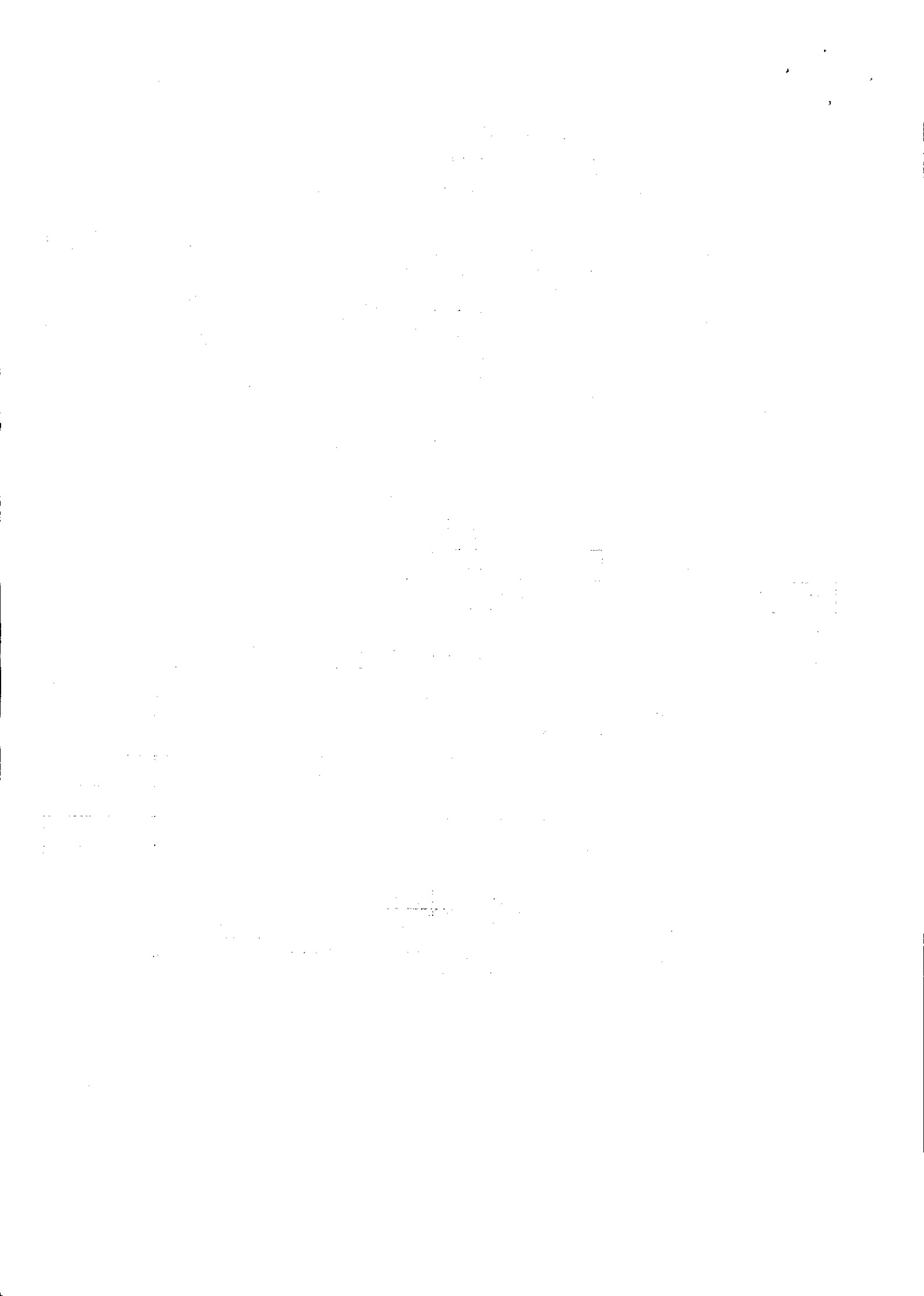
ลำดับที่	ประเภทการแข่งขัน	12 ปี		14 ปี		16 ปี		18 ปี		หมายเหตุ
		ชาย	หญิง	ชาย	หญิง	ชาย	หญิง	ชาย	หญิง	
1.	วิ่ง 60 เมตร									
2.	วิ่ง 80 เมตร									
3.	วิ่ง 100 เมตร									
4.	วิ่ง 200 เมตร									
5.	วิ่ง 400 เมตร									
6.	วิ่ง 800 เมตร									
7.	วิ่ง 1,500 เมตร									
8.	วิ่ง 3,000 เมตร									
9.	วิ่ง 5,000 เมตร									
10.	วิ่งข้ามรั้ว 100 เมตร									
11.	วิ่งข้ามรั้ว 110 เมตร									
12.	วิ่งมินิมาราธอน 10 กิโลเมตร									
13.	วิ่งผลัด 8 x 50 เมตร									
14.	วิ่งผลัด 5 x 80 เมตร									
15.	วิ่งผลัด 4 x 100 เมตร									
16.	วิ่งผลัด 4 x 400 เมตร									
17.	กระโดดไกล									
18.	กระโดดสูง									
19.	ทุ่มน้ำหนัก									
20.	ขว้างจักร									
21.	เขย่งก้าวกระโดด									
22.	พุ่งแหลน									

** วิ่งมินิมาราธอน ให้ส่งรายชื่อพร้อมแผนรูปให้เจ้าภาพระดับภาค เพื่อรวบรวมส่งเข้าร่วมการแข่งขัน ในระดับประเทศ โดยไม่จำกัดอายุ และไม่จำกัดจำนวน

ลงชื่อ.....ผู้กรอกข้อมูล

(.....)

ตำแหน่ง.....



ใบสมัคร

ประเภทกีฬา เทเบิลเทนนิส

องค์กรปกครองส่วนท้องถิ่น.....

ให้ทำเครื่องหมาย ✓ ประเภทที่ต้องการเข้าร่วมการแข่งขันเท่านั้น

ลำดับที่	ประเภทการแข่งขัน	12 ปี		14 ปี		16 ปี		18 ปี		หมายเหตุ
		ชาย	หญิง	ชาย	หญิง	ชาย	หญิง	ชาย	หญิง	
1.	ประเภทบุคคล (เดี่ยว)									
2.	ประเภทคู่									
3.	ประเภทคู่ผสม									

ลงชื่อ.....ผู้กรอกข้อมูล

(.....)

ตำแหน่ง.....

ใบสมัคร

ประเภทกีฬา วอลเลย์บอล

องค์กรปกครองส่วนท้องถิ่น.....

ให้ท่านเครื่องหมาย ✓ ประเภทที่ต้องการเข้าร่วมการแข่งขันเท่านั้น

ลำดับที่	ประเภทการแข่งขัน	12 ปี		14 ปี		16 ปี		18 ปี		หมายเหตุ
		ชาย	หญิง	ชาย	หญิง	ชาย	หญิง	ชาย	หญิง	
1.	ประเภททีมชาย		■		■		■		■	
2.	ประเภททีมหญิง	■		■		■		■		

ลงชื่อ.....ผู้กรอกข้อมูล

(.....)

ตำแหน่ง.....

โบสถ์

ประเภทกีฬา ฟุตบอล

องค์กรปกครองส่วนท้องถิ่น.....

ให้ทำเครื่องหมาย ✓ ประเภทที่ต้องการเข้าร่วมการแข่งขันเท่านั้น

ลำดับที่	ประเภทการแข่งขัน	12 ปี		14 ปี		16 ปี		18 ปี		หมายเหตุ
		ชาย	หญิง	ชาย	หญิง	ชาย	หญิง	ชาย	หญิง	
1.	ประเภททีมชาย									

ลงชื่อ.....ผู้กรอกข้อมูล

(.....)

ตำแหน่ง.....

ไมสมิตร

ประเภทกีฬา เซปักตะกร้อ

องค์กรปกครองส่วนท้องถิ่น.....

ให้ทำเครื่องหมาย ✓ ประเภทที่ต้องการเข้าร่วมการแข่งขันเท่านั้น

ลำดับที่	ประเภทการแข่งขัน	12 ปี		14 ปี		16 ปี		18 ปี		หมายเหตุ
		ชาย	หญิง	ชาย	หญิง	ชาย	หญิง	ชาย	หญิง	
1.	ประเภททีมชาย		■		■		■		■	
2.	ประเภททีมหญิง	■		■		■		■		

ลงชื่อ.....ผู้กรอกข้อมูล

(.....)

ตำแหน่ง.....

ใบสมัคร

ประเภทกีฬา วอลเลย์บอลชายหาด

องค์กรปกครองส่วนท้องถิ่น.....

ให้ทำเครื่องหมาย ✓ ประเภทที่ต้องการเข้าร่วมการแข่งขันเท่านั้น

ลำดับที่	ประเภทการแข่งขัน	12 ปี		14 ปี		16 ปี		18 ปี		หมายเหตุ
		ชาย	หญิง	ชาย	หญิง	ชาย	หญิง	ชาย	หญิง	
1.	ประเภททีมชาย									
2.	ประเภททีมหญิง									

ลงชื่อ.....ผู้กรอกข้อมูล

(.....)

ตำแหน่ง.....

ใบสมัคร

ประเภทกีฬา ฟุตบอล

องค์กรปกครองส่วนท้องถิ่น.....

ให้ทำเครื่องหมาย ✓ ประเภทที่ต้องการเข้าร่วมการแข่งขันเท่านั้น

ลำดับที่	ประเภทการแข่งขัน	12 ปี		14 ปี		16 ปี		18 ปี		หมายเหตุ
		ชาย	หญิง	ชาย	หญิง	ชาย	หญิง	ชาย	หญิง	
1.	ประเภททีมชาย									

ลงชื่อ.....ผู้กรอกข้อมูล

(.....)

ตำแหน่ง.....

ใบสมัคร

ประเภทกีฬา เปตอง

องค์กรปกครองส่วนท้องถิ่น.....

ให้ทำเครื่องหมาย ✓ ประเภทที่ต้องการเข้าร่วมการแข่งขันเท่านั้น

ลำดับที่	ประเภทการแข่งขัน	12 ปี		14 ปี		16 ปี		18 ปี		หมายเหตุ
		ชาย	หญิง	ชาย	หญิง	ชาย	หญิง	ชาย	หญิง	
1.	ประเภทเดี่ยว									
2.	ประเภททีม 2 คน									
3.	ประเภททีม 3 คน									

ลงชื่อ.....ผู้กรอกข้อมูล

(.....)

ตำแหน่ง.....

ใบสมัคร

ประเภทกีฬา แบดมินตัน

องค์กรปกครองส่วนท้องถิ่น.....

ให้ทำเครื่องหมาย ✓ ประเภทที่ต้องการเข้าร่วมการแข่งขันเท่านั้น

ลำดับที่	ประเภทการแข่งขัน	12 ปี		14 ปี		16 ปี		18 ปี		หมายเหตุ
		ชาย	หญิง	ชาย	หญิง	ชาย	หญิง	ชาย	หญิง	
1.	ประเภทเดี่ยว									
2.	ประเภทคู่									
3.	ประเภทคู่ผสม									

ลงชื่อ.....ผู้กรอกข้อมูล

(.....)

ตำแหน่ง.....

ใบสมัคร กีฬาสาธิต

ประเภทกีฬา ฟุตบอล (หญิง)

องค์กรปกครองส่วนท้องถิ่น.....

ให้ทำเครื่องหมาย ✓ ประเภทที่ต้องการเข้าร่วมการแข่งขันเท่านั้น

ลำดับที่	ประเภทการแข่งขัน	12 ปี		14 ปี		16 ปี		18 ปี		หมายเหตุ
		ชาย	หญิง	ชาย	หญิง	ชาย	หญิง	ชาย	หญิง	
1.	ประเภททีมหญิง									

ลงชื่อ.....ผู้กรอกข้อมูล

(.....)

ตำแหน่ง.....

ใบสมัคร กีฬาสาธิต

ประเภทกีฬา ฟุตซอล (หญิง)

องค์กรปกครองส่วนท้องถิ่น.....

ให้ทำเครื่องหมาย ✓ ประเภทที่ต้องการเข้าร่วมการแข่งขันเท่านั้น

ลำดับที่	ประเภทการแข่งขัน	12 ปี		14 ปี		16 ปี		18 ปี		หมายเหตุ
		ชาย	หญิง	ชาย	หญิง	ชาย	หญิง	ชาย	หญิง	
1.	ประเภททีมหญิง									

ลงชื่อ.....ผู้กรอกข้อมูล

(.....)

ตำแหน่ง.....

ไบสมัคร กีฬาสาธิต

ประเภทกีฬา หมากรุคไทย

องค์กรปกครองส่วนท้องถิ่น.....

ให้ทำเครื่องหมาย ✓ ประเภทที่ต้องการเข้าร่วมการแข่งขันเท่านั้น

ลำดับที่	ประเภทการแข่งขัน	12 ปี		14 ปี		16 ปี		18 ปี		หมายเหตุ
		ชาย	หญิง	ชาย	หญิง	ชาย	หญิง	ชาย	หญิง	
1.	ประเภทเดี่ยว									

ลงชื่อ.....ผู้กรอกข้อมูล

(.....)

ตำแหน่ง.....

ใบสมัคร กีฬาสาธิต

ประเภทกีฬา หมากฮอสไทย

องค์กรปกครองส่วนท้องถิ่น.....

ให้ทำเครื่องหมาย ✓ ประเภทที่ต้องการเข้าร่วมการแข่งขันเท่านั้น

ลำดับที่	ประเภทการแข่งขัน	12 ปี		14 ปี		16 ปี		18 ปี		หมายเหตุ
		ชาย	หญิง	ชาย	หญิง	ชาย	หญิง	ชาย	หญิง	
1.	ประเภทเดี่ยว									

ลงชื่อ.....ผู้กรอกข้อมูล

(.....)

ตำแหน่ง.....

ใบสมัคร กีฬาสาธิต

ประเภทกีฬา เทนนิส

องค์กรปกครองส่วนท้องถิ่น.....

ให้ทำเครื่องหมาย ✓ ประเภทที่ต้องการเข้าร่วมการแข่งขันเท่านั้น

ลำดับที่	ประเภทการแข่งขัน	12 ปี		14 ปี		16 ปี		18 ปี		หมายเหตุ
		ชาย	หญิง	ชาย	หญิง	ชาย	หญิง	ชาย	หญิง	
1.	ประเภทเดี่ยว									

ลงชื่อ.....ผู้กรอกข้อมูล

(.....)

ตำแหน่ง.....