



ที่ พร ๐๐๓๗.๓/ว ๒๕๓

ถึง สำนักงานส่งเสริมการปกครองท้องถิ่นอำเภอ ทุกอำเภอ สำนักงานองค์การบริหารส่วนจังหวัดแพร่และ
สำนักงานเทศมนตรีเมืองแพร่

ด้วยจังหวัดได้รับแจ้งจากกรมส่งเสริมการปกครองท้องถิ่นว่า ขอความร่วมมือจังหวัดแจ้งให้
องค์กรปกครองส่วนท้องถิ่น บันทึกข้อมูลระบบข้อมูลกลางองค์กรปกครองส่วนท้องถิ่น เพื่อจะได้นำข้อมูลออก
เผยแพร่ในเว็บไซต์ของกรมส่งเสริมการปกครองท้องถิ่น

เพื่อให้การดำเนินการบันทึกข้อมูลด้านการท่องเที่ยวผ่านระบบข้อมูลกลางขององค์กร
ปกครองส่วนท้องถิ่น ซึ่งเป็นสถานที่มีความสำคัญและน่าสนใจ กรมส่งเสริมการปกครองท้องถิ่นจึงได้ดำเนินการ
จัดทำ เว็บไซต์ สด.ชวนเที่ยว เพื่อเป็นการประชาสัมพันธ์สถานที่ท่องเที่ยวและเป็นการสร้างรายได้ให้กับ
ประชาชนในพื้นที่ ตลอดจนเป็นการเตรียมความพร้อมเข้าสู่ประชาคมเศรษฐกิจอาเซียน (AEC) ปี ๒๕๕๘
ซึ่งประเทศไทยได้รับเป็นผู้ประสานงานหลักในสาขาการท่องเที่ยวซึ่งสอดคล้องกับนโยบายรัฐบาลที่จะผลักดัน
ให้ประเทศไทยเป็นศูนย์กลางการท่องเที่ยวในภูมิภาค สอดคล้องกับแผนพัฒนาการท่องเที่ยวแห่งชาติ
พ.ศ. ๒๕๕๕ - ๒๕๕๙ ว่าด้วยการใช้เทคโนโลยีสารสนเทศในการช่วงชิงตลาดการท่องเที่ยว

จังหวัดจึงขอประชาสัมพันธ์ให้องค์กรปกครองส่วนท้องถิ่นได้ทำการบันทึกข้อมูลสถานที่
ท่องเที่ยวในพื้นที่โดยเข้าบันทึกข้อมูลที่ระบบข้อมูลกลางองค์กรปกครองส่วนท้องถิ่นใน www.dla.go.th เมื่
ระบบข้อมูลกลางองค์กรปกครองส่วนท้องถิ่น เพื่อกรมส่งเสริมการปกครองท้องถิ่นจะได้นำไปเผยแพร่ใน
เว็บไซต์ สด.ชวนเที่ยว ต่อไป รายละเอียดการบันทึกสถานที่ท่องเที่ยวปรากฏตามเอกสารที่แนบมาพร้อมนี้

จึงเรียนมาเพื่อทราบสำหรับอำเภอให้ประชาสัมพันธ์ให้องค์กรปกครองส่วนท้องถิ่นในเขต
พื้นที่ทราบด้วย



สำนักงานส่งเสริมการปกครองท้องถิ่นจังหวัด
กลุ่มงานส่งเสริมและพัฒนาท้องถิ่น
โทร/โทรสาร. ๐-๕๕๕๓-๕๕๑๑๙ ต่อ ๑๑

ขั้นตอนการบันทึกแนะนำสถานที่ท่องเที่ยวของ อปท.

1. เข้าสู่ระบบข้อมูลกลางองค์กรปกครองส่วนท้องถิ่น
2. เลือกเมนู ข้อมูลสถานที่ท่องเที่ยว
3. ทำการบันทึกและปรับปรุงข้อมูลสถานที่ท่องเที่ยวให้สมบูรณ์ โดย
 - บันทึกข้อมูลชื่อสถานที่ท่องเที่ยวให้ถูกต้อง ชัดเจน
 - บันทึกรูปภาพสถานที่ท่องเที่ยว ซึ่ง อปท. สามารถบันทึกภาพได้ 5 ภาพ และ ไฟล์รูปภาพต้องเป็นไฟล์นามสกุล .JPG, .GIF และ .PNG เท่านั้น ถ้าเป็นไฟล์ข้อมูลประเภทอื่นจะไม่สามารถบันทึกข้อมูลได้
 - บันทึกข้อมูลสถานที่ท่องเที่ยวโดยย่อ เช่น เขาชนาน้ำ เป็นสัญลักษณ์ของเมืองกระบี่ มองเห็นเป็นเขาสูงสองลูกตั้งขนาบแม่น้ำกระบี่ สองฝั่งเป็นป่าชายเลนที่มีความสมบูรณ์สามารถขึ้นไปเที่ยวถ้าบนเขาได้ ภายในมีหินงอกหินย้อยและเป็นสถานที่ที่เคยพบโครงกระดูกมนุษย์จำนวนมากสันนิษฐานว่าเป็นกลุ่มคนที่เคยมาตั้งหลักแหล่งในสมัยโบราณและอาจเกิดอุทกภัยอย่างฉับพลันทำให้ล้มตายลงพร้อมกันจำนวนมากแต่ปัจจุบันไม่มีหลงเหลืออยู่แล้วใกล้เขาชนาน้ำเป็นชุมชนชาวเกาะกลางซึ่งมีพิพิธภัณฑ์และศูนย์หัตถกรรมพื้นบ้าน แสดงเครื่องใช้สมัยโบราณและของที่ระลึกฝีมือชาวบ้านอีกทั้งได้สัมผัสวิถีชีวิตของคนในชุมชน ชมการทอผ้า การเลี้ยงปลาในกระชังการทำประมงพื้นบ้านของชาวกระบี่ เป็นต้น
 - บันทึกข้อมูลการเดินทางไปสถานที่ท่องเที่ยวนั้นๆ
4. เมื่อกรอกข้อมูลครบถ้วนแล้วทำการบันทึกข้อมูล

ตัวอย่างการบันทึกแนะนำสถานที่ท่องเที่ยว

ข้อมูลแหล่งท่องเที่ยว

ชื่อแหล่งท่องเที่ยว

เขานานน้ำหน้าเมืองกระบี่ *

ประเภทสถานที่ท่องเที่ยว

ธรรมชาติและสัตว์ป่า

สถานที่ตั้ง

หน้าเมืองกระบี่

กดเพื่อเลือกแผนที่



latitude

คลิกเลือกจากแผนที่

longitude

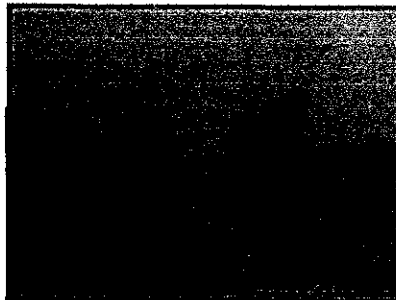
คลิกเลือกจากแผนที่

รูป1



krb_rsatt10002002[1].jpg

รูป2



00292[1].jpg (22.13 KB)

รูป3

รูป4

รูป5

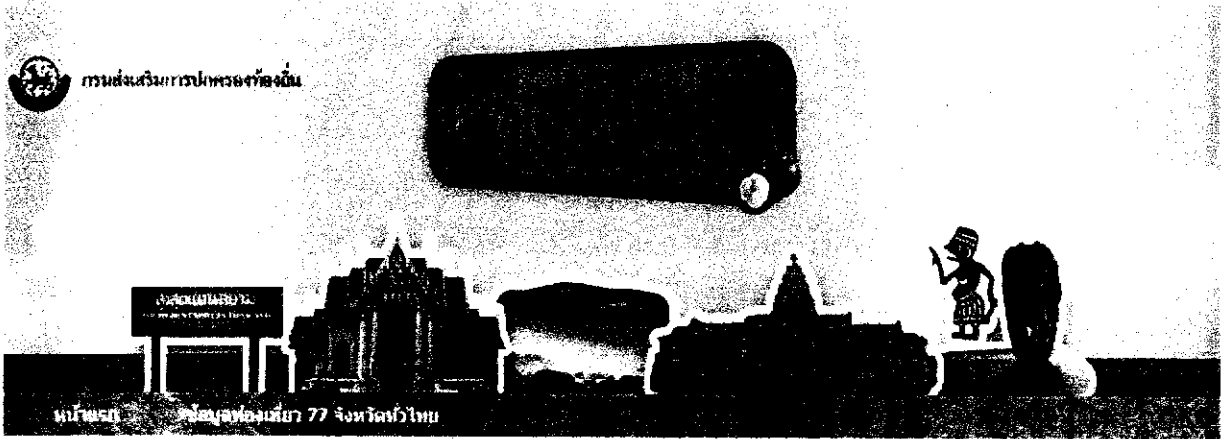
รายละเอียดสถานที่ท่องเที่ยว

เขานานน้ำ เป็นสัญลักษณ์ของเมืองกระบี่ มองเห็นเป็นเขาสูงสองลูกตั้งขนานแม่น้ำกระบี่ สองฝั่งเป็นป่าชายเลนที่มีความสมบูรณ์สามารถขึ้นไปเที่ยวถ้าบนเขาได้ ภายในมีหินงอกหินย้อยและเป็นสถานที่ที่เคยพบโครงกระดูกมนุษย์จำนวนมาก

การเดินทาง

โดยสารเรือหางยาวจากท่าเรือสะพานเจ้าฟ้า ไปยังภูเขายังตั้งอยู่เบื้องหน้าลูกที่อยู่ทางขวามือใช้เวลาประมาณ ๑๐ นาที หรือลงเรือจากโรงแรมกระบี่เมอร์รี่ใหม่ ไปยังภูเขาลูกทางซ้ายมือ ใช้เวลาประมาณ ๒-๓ นาที ก็จะถึงแหล่งโบราณคดีเขานานน้ำ

ตัวอย่างหน้า เว็บเพจ สท. ชวนเที่ยว



หน้าแรก

ท่องเที่ยวทั่วไทย



วัดป่าชัยวัณลี ต.บางปลา อ.เมืองสมุทรสาคร สมุทรสาคร



เขาลำน้ำ ต.ไม้รุค อ.คลองใหญ่ ตรัง



วัดระหาน (เกาะแก้วอุดมสถาน) ต.บ้านด่าน อ.บ้านด่าน บุรีรัมย์



บ้านกระเหรียงคอกยาว ต.นางแล อ.เมืองเชียงราย เชียงราย



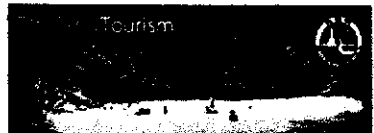
น้ำตกพรหมโลก ต.พรหมคีรี อ.พรหมคีรี นครศรีธรรมราช

ติดต่อสอบถาม

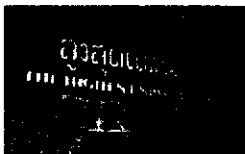


กรมส่งเสริมการปกครองท้องถิ่น
ถนนนครราชสีมา แขวงวิเศษ
เขตดุสิต กรุงเทพฯ ๑๐๓๐๐
โทรศัพท์ ๐๒-๒๕๕๑-๕๐๐๐

สถานที่ท่องเที่ยวยอดนิยม



ข้อมูลท่องเที่ยว 77 จังหวัดทั่วไทย



ภาคเหนือ



ภาคกลาง



ภาคตะวันออก



ภาคอีสาน



ภาคใต้



LOVE TRAVEL CLUB.COM

ผลิตภัณฑ์ OTOP



จำนวนผู้เข้าชม
วันนี้ 3,335 คน ทั้งหมด 657,924 คน