



ที่ พร ๐๐๒๓.๓/ว ๑๓/๓๖

ศาลากลางจังหวัดแพร่
ถนนไชยบุรีมร พร ๕๕๐๐๐

๒ พฤษภาคม ๒๕๕๖

เรื่อง ขอให้ตรวจสอบกรณีความเข้าใจคลาดเคลื่อนในขอบเขตการถ่ายโอนภารกิจ (ถนนและสะพาน)

เรียน นายอำเภอทุกอำเภอ / นายกองค้การบริหารส่วนจังหวัดแพร่

สิ่งที่ส่งมาด้วย สำเนาหนังสือกรมส่งเสริมการปกครองท้องถิ่น ที่ มท ๐๘๙๐.๓/ว ๙๐๓ ลงวันที่ ๑ เมษายน ๒๕๕๖

ด้วยกรมส่งเสริมการปกครองท้องถิ่น ได้แจ้งให้ทราบและตรวจสอบกรณีความเข้าใจคลาดเคลื่อนในขอบเขตการถ่ายโอนภารกิจ (ถนนและสะพาน) ดังนี้

๑. จังหวัดศรีสะเกษ ได้รายงานให้สำนักงานปลัดสำนักนายกรัฐมนตรี (สปน.) ว่า เทศบาลตำบลเมืองคง มีความประสงค์จะส่งคืนทางหลวงแผ่นดินหมายเลข ๒๐๘๓ , ๒๐๘๖ และ ๒๑๖๘ จำนวน ๔ ตอน พร้อมสะพานข้ามแม่น้ำมูล ระบบไฟฟ้า แสงสว่าง ป้ายจราจรต่างๆ ให้กรมทางหลวง ซึ่งคณะกรรมการการกระจายอำนาจให้แก่องค์กรปกครองส่วนท้องถิ่น (กกถ.) ได้มีมติในคราวประชุมครั้งที่ ๒/๒๕๕๖ เมื่อวันที่ ๘ มีนาคม ๒๕๕๖ รับทราบการส่งคืนทางหลวงแผ่นดินดังกล่าว และขณะนี้กรมทางหลวงได้รับโอนทางหลวงแผ่นดินดังกล่าวจากเทศบาลตำบลเมืองคง โดยมีผู้แทนลงนามรับมอบเรียบร้อยแล้ว

๒. เนื่องจากเป็นความเข้าใจที่คลาดเคลื่อนในขอบเขตการถ่ายโอนถนนและสะพาน ตามที่แผนปฏิบัติการกำหนดขั้นตอนการกระจายอำนาจให้แก่องค์กรปกครองส่วนท้องถิ่น (ฉบับที่ ๒) กำหนดไว้ กล่าวคือ เป็นทางหลวงแผ่นดินที่มีหมายเลขสี่ตัว ซึ่งเป็นทางหลวงแผ่นดินที่เชื่อมระหว่างจังหวัดกับอำเภอหรือระหว่างอำเภอด้วยกัน ซึ่งขอบเขตการถ่ายโอนภารกิจถนนและสะพานที่แผนปฏิบัติการฯ กำหนดไว้ให้ถ่ายโอนสายทางที่ไม่ใช่โครงข่ายสำคัญที่อยู่ในเขตองค์กรปกครองส่วนท้องถิ่นให้องค์กรปกครองส่วนท้องถิ่นนั้น และหากสายทางผ่านองค์กรปกครองส่วนท้องถิ่นมากกว่า ๑ แห่ง หรือเป็นสายทางที่เชื่อมระหว่างองค์กรปกครองส่วนท้องถิ่นที่อยู่ในเขตจังหวัด ให้ถ่ายโอนให้องค์การบริหารส่วนจังหวัด สำหรับการถ่ายโอนสะพานให้มีการถ่ายโอนเฉพาะโครงการปรับปรุงสะพานไม่เป็นสะพาน ค.ส.ล. (ความยาวช่วงไม่เกิน ๑๐ เมตร ความยาวรวมไม่เกิน ๕๐ เมตร)

๓. รัฐมนตรีประจำสำนักนายกรัฐมนตรี (นายวราเทพ รัตนากร) มีข้อสังเกตว่า ควรมีการสำรวจเพิ่มเติมด้วยว่ายังมีกรณีความเข้าใจคลาดเคลื่อนในขอบเขตการถ่ายโอนดังเช่นกรณีนี้ที่ได้อีกหรือไม่ เพื่อจะได้ดำเนินการให้ถูกต้อง ไม่ให้เป็นภาระขององค์กรปกครองส่วนท้องถิ่นอีกต่อไป และเพื่อปฏิบัติตามข้อสังเกตดังกล่าว กรมส่งเสริมการปกครองท้องถิ่น จึงให้องค์กรปกครองส่วนท้องถิ่นดำเนินการตรวจสอบว่ายังมีกรณีความเข้าใจคลาดเคลื่อนในขอบเขตการถ่ายโอนดังเช่นกรณีข้างต้นอีกหรือไม่ หากมีให้ดำเนินการแก้ไขให้ถูกต้อง และแจ้งกรมส่งเสริมการปกครองท้องถิ่น เพื่อรายงานสำนักงานปลัดสำนักนายกรัฐมนตรีต่อไป

ในการนี้ ขอให้องค์กรปกครองส่วนท้องถิ่นดำเนินการตรวจสอบและรายงานผลให้จังหวัดทราบตามแบบรายงานฯ ภายในวันที่ ๓๑ พฤษภาคม ๒๕๕๖ เพื่อรายงานกรมส่งเสริมการปกครองท้องถิ่นต่อไป

ขอแสดงความนับถือ


(นายศักดิ์ชัย จ.ผลิต)

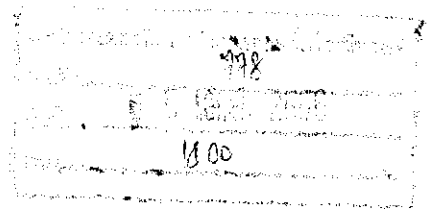
รองผู้ว่าราชการจังหวัด ปฏิบัติราชการแทน
ผู้ว่าราชการจังหวัดแพร่

สำนักงานส่งเสริมการปกครองท้องถิ่นจังหวัด

กลุ่มงานส่งเสริมและพัฒนาท้องถิ่น

โทรศัพท์ ๐-๕๔๕๓-๔๑๑๙, ๐-๕๔๕๓-๔๕๐๔ - ๕ ต่อ ๑๒, ๑๔ โทรสารต่อ ๒๕

ว
1๖๖5) = 114



ที่ มท ๐๘๙๐.๓/ว ๓/๐๓

กรมส่งเสริมการปกครองท้องถิ่น
ถนนนครราชสีมา เขตดุสิต กทม. ๑๐๓๐๐

๑ เมษายน ๒๕๕๖

เรื่อง ขอให้ตรวจสอบกรณีความเข้าใจคลาดเคลื่อนในขอบเขตการถ่ายโอนภารกิจ

เรียน ผู้ว่าราชการจังหวัด ทุกจังหวัด

- สิ่งที่ส่งมาด้วย ๑. สำเนาหนังสือสำนักงานปลัดสำนักนายกรัฐมนตรี ที่ นร ๐๑๐๗/๑๙๐๔ ลงวันที่ ๑๘ มีนาคม ๒๕๕๖ จำนวน ๑ ฉบับ
๒. สำเนาหนังสือสำนักงานปลัดสำนักนายกรัฐมนตรี ด่วนที่สุด ที่ นร ๐๑๐๗/๑๒๙๑ ลงวันที่ ๒๒ กุมภาพันธ์ ๒๕๕๕ จำนวน ๑ ฉบับ
๓. สำเนาหนังสือกรมส่งเสริมการปกครองท้องถิ่น ด่วนที่สุด ที่ มท ๐๘๙๐.๓/๑๓๗๔ ลงวันที่ ๑๐ กุมภาพันธ์ ๒๕๕๕ จำนวน ๑ ฉบับ

ด้วยกรมส่งเสริมการปกครองท้องถิ่นได้รับแจ้งจากสำนักงานปลัดสำนักนายกรัฐมนตรี (สปน.) กรณีจังหวัดศรีสะเกษรายงานว่าเทศบาลตำบลเมืองคง มีความประสงค์จะส่งคืนทางหลวงแผ่นดินหมายเลข ๒๐๘๓, ๒๐๘๖ และ ๒๑๖๘ จำนวน ๔ ตอน พร้อมสะพานข้ามแม่น้ำมูล ระบบไฟฟ้า แสงสว่าง ป้ายจราจร ต่างๆ ให้กรมทางหลวง ซึ่งคณะกรรมการการกระจายอำนาจให้แก่องค์กรปกครองส่วนท้องถิ่น (กกถ.) ได้มีมติ ในคราวประชุมครั้งที่ ๒/๒๕๕๖ เมื่อวันที่ ๘ มีนาคม ๒๕๕๖ รับทราบการส่งคืนทางหลวงแผ่นดินดังกล่าว เนื่องจากเป็นความเข้าใจที่คลาดเคลื่อนในขอบเขตการถ่ายโอนถนนและสะพาน ตามที่แผนปฏิบัติการกำหนด ขั้นตอนการกระจายอำนาจให้แก่องค์กรปกครองส่วนท้องถิ่น (ฉบับที่ ๒) กำหนดไว้ กล่าวคือเป็นทางหลวง แผ่นดินที่มีหมายเลขสี่ตัว ซึ่งเป็นทางหลวงแผ่นดินที่เชื่อมระหว่างจังหวัดกับอำเภอหรือระหว่างอำเภอด้วยกัน ซึ่งขอบเขตการถ่ายโอนภารกิจถนนและสะพานที่แผนปฏิบัติการฯ กำหนดไว้ ให้ถ่ายโอนสายทางที่ไม่ใช่ โครงข่ายสำคัญที่อยู่ในเขตองค์กรปกครองส่วนท้องถิ่นให้องค์กรปกครองส่วนท้องถิ่นนั้น และหากสายทาง ผ่านองค์กรปกครองส่วนท้องถิ่นมากกว่า ๑ แห่ง หรือเป็นสายทางเชื่อมระหว่างองค์กรปกครองส่วนท้องถิ่น ที่อยู่ในเขตจังหวัด ให้ถ่ายโอนให้องค์การบริหารส่วนจังหวัด สำหรับการถ่ายโอนสะพานให้มีการถ่ายโอนเฉพาะ โครงการปรับปรุงสะพานไม่เป็นสะพาน ค.ส.ล. (ความยาวช่วงไม่เกิน ๑๐ เมตร ความยาวรวมไม่เกิน ๕๐ เมตร) และขณะนี้กรมทางหลวงได้รับโอนทางหลวงแผ่นดินดังกล่าวจากเทศบาลตำบลเมืองคง โดยมีผู้แทนลงนาม รับมอบเรียบร้อยแล้ว ทั้งนี้ รัฐมนตรีประจำสำนักนายกรัฐมนตรี (นายวราเทพ รัตนากร) มีข้อสังเกตว่า ควรมี การสำรวจเพิ่มเติมด้วยว่ายังมีกรณีความเข้าใจคลาดเคลื่อนในขอบเขตการถ่ายโอนดังเช่นกรณีที่ได้ยกหรือไม่ เพื่อจะได้ดำเนินการให้ถูกต้อง ไม่ให้เป็นภาระขององค์กรปกครองส่วนท้องถิ่นอีกต่อไป รายละเอียดตาม เอกสารที่ส่งมาด้วย

เพื่อปฏิบัติตามข้อสังเกตข้างต้นกรมส่งเสริมการปกครองท้องถิ่นจึงขอให้จังหวัด แจ้งองค์กร ปกครองส่วนท้องถิ่นให้ดำเนินการตรวจสอบว่ายังมีกรณีความเข้าใจคลาดเคลื่อนในขอบเขตการถ่ายโอนดังเช่น


/กรณี....

- ๒ -

กรณีข้างต้นอีกหรือไม่ หากมีขอให้ดำเนินการแก้ไขให้ถูกต้อง และแจ้งกรมส่งเสริมการปกครองท้องถิ่น เพื่อจัด
ได้แจ้งสำนักงานปลัดสำนักนายกรัฐมนตรีต่อไป

จึงเรียนมาเพื่อโปรดพิจารณาดำเนินการ

ขอแสดงความนับถือ



(นายชานนช เอี่ยมแสง)

รองอธิบดี รักษาการแทน
อธิบดีกรมส่งเสริมการปกครองท้องถิ่น

สำนักพัฒนาระบบ รูปแบบและโครงสร้าง
ส่วนส่งเสริมการกระจายอำนาจ
โทร. ๐ ๒๒๔๓ ๙๐๐๐ ต่อ ๒๓๖๒ - ๒๓๖๓
โทรสาร ๐ ๒๔๒๓ ๖๙๕๖



ที่ นร ๐๑๐๗/๑๙๐๕

กรมส่งเสริมการปกครองท้องถิ่น
เลขรับ 19092
วันที่ 18 ส.ค. 2556
เวลา

สำนักงานปลัดสำนักนายกรัฐมนตรี
ทำเนียบรัฐบาล กรุงเทพฯ ๑๐๓๐๐

๑๙ มีนาคม ๒๕๕๖

สำนักพัฒนาระบบ รูปแบบและโครงสร้าง
ที่ 624
วันที่ 18 ส.ค. 2556
เวลา

เรื่อง ขอส่งคืนทางหลวงแผ่นดินหมายเลข ๒๐๘๓, ๒๐๘๖ และ ๒๑๖๘

เรียน อธิบดีกรมส่งเสริมการปกครองท้องถิ่น

อ้างถึง หนังสือกรมส่งเสริมการปกครองท้องถิ่น ด่วนที่สุด ที่ มท ๐๘๙๐.๗/๑๓๗๔ ลงวันที่ ๑๐ กุมภาพันธ์ ๒๕๕๕

ตามหนังสือที่อ้างถึง แจ้งว่า ได้รับแจ้งจากจังหวัดศรีสะเกษว่า เทศบาลตำบล (ทต.) เมืองคง จังหวัดศรีสะเกษ มีความประสงค์จะส่งคืนทางหลวงแผ่นดินหมายเลข ๒๐๘๓, ๒๐๘๖ และ ๒๑๖๘ จำนวน ๔ ตอน พร้อมสะพานข้ามแม่น้ำมูล ระบบไฟฟ้า แสงสว่าง ป้ายจราจรต่างๆ ให้กรมทางหลวง และคณะกรรมการอำนวยการการกระจายอำนาจให้แก่องค์กรปกครองส่วนท้องถิ่นระดับจังหวัด ได้มีมติให้เสนอคณะกรรมการกระจายอำนาจให้แก่องค์กรปกครองส่วนท้องถิ่น (กกถ.) พิจารณา ความละเอียดแจ้งแล้ว นั้น

สำนักงานปลัดสำนักนายกรัฐมนตรี (สปน.) ได้นำเรื่องดังกล่าวเสนอคณะกรรมการกระจายอำนาจให้แก่องค์กรปกครองส่วนท้องถิ่น ในคราวประชุมครั้งที่ ๒/๒๕๕๖ เมื่อวันที่ ๘ มีนาคม ๒๕๕๖ ที่ประชุมมีมติรับทราบการส่งคืนทางหลวงแผ่นดินหมายเลข ๒๐๘๓, ๒๐๘๖ และ ๒๑๖๘ ให้กรมทางหลวง โดยเห็นว่า ทางหลวงแผ่นดินดังกล่าว เป็นทางหลวงแผ่นดินประเภทเชื่อมระหว่างจังหวัดกับอำเภอหรือระหว่างอำเภอด้วยกัน ดังนั้น การที่กรมทางหลวงถ่ายโอนให้ ทต.เมืองคง จึงเป็นความเข้าใจที่คลาดเคลื่อนในขอบเขตการถ่ายโอนถนนและสะพาน ตามที่แผนปฏิบัติการกำหนดขั้นตอนการกระจายอำนาจให้แก่องค์กรปกครองส่วนท้องถิ่น (ฉบับที่ ๒) กำหนดไว้ ซึ่งขณะนี้กรมทางหลวงได้ขอรับโอนทางหลวงแผ่นดินดังกล่าวจาก ทต.เมืองคง เพื่อนำมาดูแลบำรุงรักษาตามมาตรฐานของกรมทางหลวง โดยมีผู้แทนลงนามรับมอบเรียบร้อยแล้ว ทั้งนี้ รัฐมนตรีประจำสำนักนายกรัฐมนตรี (นายวราเทพ รัตนากร) มีข้อสังเกตว่า ควรมีการสำรวจเพิ่มเติมด้วยว่า ยังมีกรณีความเข้าใจคลาดเคลื่อนในขอบเขตการถ่ายโอนดังเช่นกรณีนี้ที่ได้อีกหรือไม่ เพื่อจะได้ดำเนินการให้ถูกต้อง ไม่ให้เป็นภาระขององค์กรปกครองส่วนท้องถิ่นอีกต่อไป

จึงเรียนมาเพื่อโปรดทราบและพิจารณาดำเนินการตามที่รัฐมนตรีประจำสำนักนายกรัฐมนตรี (นายวราเทพ รัตนากร) ให้ข้อสังเกตดังกล่าว ผลเป็นประการใดกรุณาแจ้งให้ สปน. ทราบด้วย จักขอบคุณมาก ทั้งนี้ ได้แจ้งให้กรมทางหลวงได้ทราบด้วยแล้ว

ขอแสดงความนับถือ

(นายระพีพันธุ์ สรวัดน์)

รองปลัดสำนักนายกรัฐมนตรี ปฏิบัติราชการแทน
ปลัดสำนักนายกรัฐมนตรี

สำนักงานคณะกรรมการการกระจายอำนาจ
ให้แก่องค์กรปกครองส่วนท้องถิ่น

โทรศัพท์ ๐ ๒๒๘๐ ๗๓๘๓

โทรสาร ๐ ๒๒๘๒ ๐๖๙๔

มธ ทน. 19092

MV
๑๐/๓/๕๖

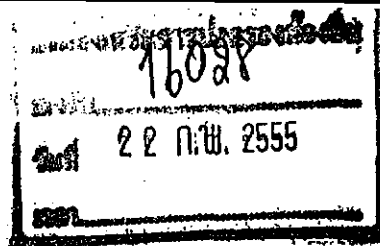
(นายศตพงษ์ สุนทรารักษ์)

ผอ. ส.น.พ.

18 ส.ค. 2556

ด่วนที่สุด

ที่ นร ๐๑๐๗/๑๒๕๑



สำนักงานปลัดสำนักนายกรัฐมนตรี
ทำเนียบรัฐบาล กรุงเทพฯ ๑๐๓๐๐

๒๒ กุมภาพันธ์ ๒๕๕๕

สำนักพัฒนาระบบ รูปแบบและโครงสร้าง
ที่ 533
22 ก.พ. 2555
(๑๓๑)

เรื่อง ขอส่งคืนทางหลวงแผ่นดินหมายเลข ๒๐๘๓ , ๒๐๘๖ และ ๒๑๖๘ ให้กรมทางหลวง

เรียน อธิบดีกรมส่งเสริมการปกครองท้องถิ่น

อ้างถึง หนังสือกรมส่งเสริมการปกครองท้องถิ่น ด่วนที่สุด ที่ มท ๐๘๔๐.๗/๑๓๗๔ ลงวันที่ ๑๐ กุมภาพันธ์ ๒๕๕๕

สิ่งที่ส่งมาด้วย สำเนาคำสั่งคณะกรรมการอำนวยการการกระจายอำนาจให้แก่องค์กรปกครองส่วนท้องถิ่น ระดับจังหวัด

ตามหนังสือที่อ้างถึงแจ้งว่า เทศบาลตำบลเมืองคอง มีความประสงค์จะส่งคืนทางหลวงแผ่นดินหมายเลข ๒๐๘๓ , ๒๐๘๖ และ ๒๑๖๘ จำนวน ๔ ตอน พร้อมสะพานข้ามแม่น้ำมูล ระบบไฟฟ้า แสงสว่าง ป้ายจราจรต่างๆ ให้กรมทางหลวง และคณะกรรมการอำนวยการการกระจายอำนาจให้แก่องค์กรปกครองส่วนท้องถิ่นระดับจังหวัด ได้มีมติให้เสนอคณะกรรมการการกระจายอำนาจให้แก่องค์กรปกครองส่วนท้องถิ่น (กกถ.) พิจารณา ความละเอียดแจ้งแล้ว นั้น

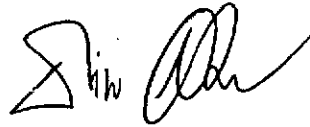
สำนักงานปลัดสำนักนายกรัฐมนตรี (สพน.) พิจารณาเรื่องดังกล่าวแล้วเห็นว่า สายทางและสะพานข้ามแม่น้ำมูลที่กรมทางหลวงถ่ายโอนให้เทศบาลเมืองคองบำรุงรักษานั้น เป็นทางหลวงแผ่นดินที่มีหมายเลขสี่ตัว ซึ่งเป็นทางหลวงแผ่นดินที่เชื่อมระหว่างจังหวัดกับอำเภอ หรือระหว่างอำเภอด้วยกัน ซึ่งในขอบเขตการถ่ายโอนภารกิจการก่อสร้างและบำรุงรักษาถนนและสะพานที่แผนปฏิบัติการกำหนดขั้นตอนการกระจายอำนาจให้แก่องค์กรปกครองส่วนท้องถิ่น (ฉบับที่ ๒) กำหนดไว้ ให้ถ่ายโอนสายทางที่ไม่ใช่โครงข่ายสำคัญที่อยู่ในเขตองค์กรปกครองส่วนท้องถิ่น (อปท.) ให้ อปท. นั้น และหากสายทางผ่าน อปท. มากกว่า ๑ แห่ง หรือเป็นสายทางเชื่อมระหว่าง อปท. ที่อยู่ในเขตจังหวัด ให้ถ่ายโอนให้องค์การบริหารส่วนจังหวัด (อบจ.) สำหรับการถ่ายโอนสะพานให้มีการถ่ายโอนเฉพาะโครงการปรับปรุงสะพานไม้เป็นสะพาน ค.ส.ล. (ความยาวช่วงไม่เกิน ๑๐ เมตร ความยาวรวมไม่เกิน ๕๐ เมตร) นอกจากนี้ในหลักการทั่วไปในการพิจารณาถ่ายโอนภารกิจตามแผนการกระจายอำนาจให้แก่องค์กรปกครองส่วนท้องถิ่น กำหนดว่า งานหรือกิจกรรมที่มีเป้าหมายดำเนินการครอบคลุมหลายจังหวัดหรือมีผลกระทบเกิดขึ้นนอกเขตพื้นที่จังหวัดด้วย ให้นำหน่วยงานของรัฐเป็นผู้ดำเนินการ เว้นแต่ อปท. ระดับจังหวัด สามารถทำความเข้าใจดำเนินการร่วมกันได้ และ กกถ. เห็นชอบด้วย ดังนั้น กรณีการถ่ายโอนทางหลวงแผ่นดินของกรมทางหลวงให้เทศบาลตำบลเมืองคอง จึงเป็นความเข้าใจที่คลาดเคลื่อนในขอบเขตการถ่ายโอนถนนและสะพาน และในหลักการทั่วไปในการพิจารณาถ่ายโอนภารกิจตามแผนการกระจายอำนาจฯ จึงเห็นควรให้คณะกรรมการอำนวยการฯ ระดับจังหวัด พิจารณาแก้ไขปัญหาอุปสรรคต่างๆ ดังกล่าว อีกครั้งหนึ่งตามข้อเท็จจริงที่ปรากฏ และรายงานผลการดำเนินการและคำวินิจฉัยต่างๆ ให้ กกถ. ทราบ และหากทางคณะกรรมการอำนวยการฯ ระดับจังหวัด มีความประสงค์

ให้เจ้า...

ให้เจ้าหน้าที่ของ สปน. เข้าร่วมประชุมเพื่อชี้แจงในขอบเขตการถ่ายโอนและหลักการทั่วไปในการพิจารณาถ่ายโอนภารกิจตามแผนการกระจายอำนาจฯ ทาง สปน. มีความยินดีที่จะส่งผู้แทนเข้าร่วมการประชุมของคณะกรรมการอำนวยการฯ ระดับจังหวัด เพื่อแก้ไขปัญหาดังกล่าวให้ได้ข้อยุติต่อไป รายละเอียดปรากฏตามสิ่งที่ส่งมาด้วย

จึงเรียนมาเพื่อโปรดพิจารณาดำเนินการในส่วนที่เกี่ยวข้องต่อไป ผลเป็นประการใด กรุณาแจ้งให้ทราบด้วย จักขอบคุณมาก

ขอแสดงความนับถือ



(นายธีรภัทร สันติเมทนีดล)

รองปลัดสำนักนายกรัฐมนตรี ปฏิบัติราชการแทน
ปลัดสำนักนายกรัฐมนตรี

ส.ก.

(นายศตพงษ์ สุทธราชักษ์)

ผอ. ส.พ.ร.

22 ก.พ. 2555

สำนักงานคณะกรรมการการกระจายอำนาจ

ให้แก่องค์กรปกครองส่วนท้องถิ่น

โทรศัพท์ ๐ ๒๒๘๐ ๗๓๘๓

โทรสาร ๐ ๒๒๘๒ ๐๖๙๔

อ.ว. ธีรภัทร
ม.ค.
๒๒/๒/๕๕



๑๐ กุมภาพันธ์ ๒๕๕๕

เรื่อง ขอสั่งคืนทางหลวงแผ่นดินหมายเลข ๒๐๘๓, ๒๐๘๖ และ ๒๑๖๘ ให้กรมทางหลวง
เรียน ปลัดสำนักนายกรัฐมนตรี

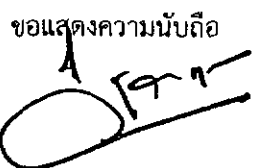
- สิ่งที่ส่งมาด้วย ๑. สำเนาหนังสือจังหวัดศรีสะเกษ ที่ ศก ๐๐๓๗.๗/๗๗๑๑ ลงวันที่ ๑๗ ตุลาคม ๒๕๕๔ จำนวน ๑ ฉบับ
- ๒. สำเนาหนังสือจังหวัดศรีสะเกษ ที่ ศก ๐๐๓๗.๗/๑๙๕๔๕ ลงวันที่ ๒๗ ธันวาคม ๒๕๕๔ จำนวน ๑ ฉบับ

ด้วยกรมส่งเสริมการปกครองท้องถิ่นได้รับแจ้งจากจังหวัดศรีสะเกษว่า เทศบาลตำบลเมืองคง อำเภอราษีไศล มีความประสงค์จะส่งคืนทางหลวงแผ่นดิน หมายเลข ๒๐๘๓, ๒๐๘๖ และ ๒๑๖๘ จำนวน ๔ ตอน พร้อมสะพานข้ามแม่น้ำมูล ระบบไฟฟ้าแสงสว่าง ป้ายจราจรต่างๆ ให้กรมทางหลวง เนื่องจากติดขัดเรื่องงบประมาณในการดูแลและบำรุงรักษา ประกอบกับเทศบาลตำบลเมืองคงมีภารกิจที่รับผิดชอบมากไม่สามารถบริหารจัดการทางหลวงให้มีประสิทธิภาพได้ ทั้งนี้จังหวัดจึงแต่งตั้งคณะกรรมการขึ้นมาพิจารณาและเห็นว่าแผนปฏิบัติการกำหนดขั้นตอนการกระจายอำนาจให้แก่องค์กรปกครองส่วนท้องถิ่น (ฉบับที่ ๒) กำหนดไว้ว่าภารกิจที่รับถ่ายโอนแล้วจะส่งคืนส่วนราชการไม่ได้ จึงมีมติให้เทศบาลตำบลเมืองคงตั้งงบประมาณปรับปรุงซ่อมแซมเพื่อบรรเทาความเดือดร้อนของประชาชนไปพลางก่อน หรือขอรับการสนับสนุนงบประมาณจากองค์การบริหารส่วนจังหวัดศรีสะเกษ หรือหน่วยงานเจ้าของเดิม ซึ่งเทศบาลตำบลเมืองคงรายงานให้จังหวัดทราบว่ามีงบประมาณจำกัด และได้ขอรับการสนับสนุนงบประมาณไปยังองค์การบริหารส่วนจังหวัดศรีสะเกษ และกรมทางหลวง แต่ไม่ได้รับการสนับสนุนงบประมาณจากทั้งสองหน่วยงาน โดยองค์การบริหารส่วนจังหวัดศรีสะเกษแจ้งว่ามีภารกิจที่จะต้องดำเนินการมากไม่สามารถสนับสนุนงบประมาณได้ และกรมทางหลวงแจ้งว่าภารกิจที่ถ่ายโอนไปให้องค์กรปกครองส่วนท้องถิ่นแล้วสำนักงบประมาณจะตัดงบประมาณในส่วนนั้นไป กรมทางหลวงจึงไม่สามารถดำเนินการได้ ดังนั้นจังหวัดจึงได้นำเรื่องดังกล่าวเข้าประชุมคณะกรรมการอำนวยการกระจายอำนาจให้แก่องค์กรปกครองส่วนท้องถิ่นระดับจังหวัด เมื่อวันที่ ๑๓ ตุลาคม ๒๕๕๔ และที่ประชุมมีมติเห็นชอบให้นำเรื่องดังกล่าวเสนอไปยังคณะกรรมการการกระจายอำนาจให้แก่องค์กรปกครองส่วนท้องถิ่นเพื่อพิจารณาต่อไป

กรมส่งเสริมการปกครองท้องถิ่นพิจารณาเห็นว่ากรณีเทศบาลตำบลเมืองคง จังหวัดศรีสะเกษ ได้ดำเนินการตามแผนปฏิบัติการกำหนดขั้นตอนการกระจายอำนาจให้แก่องค์กรปกครองส่วนท้องถิ่น (ฉบับที่ ๒) กำหนดไว้แล้ว แต่ก็ยังไม่อาจแก้ไขปัญหาดังกล่าวได้ จึงเป็นการสมควรที่จะนำเรื่องดังกล่าวเสนอให้คณะกรรมการการกระจายอำนาจให้แก่องค์กรปกครองส่วนท้องถิ่นพิจารณาเพื่อแก้ไขปัญหาดังกล่าวต่อไป

จึงเรียนมาเพื่อโปรดพิจารณาดำเนินการต่อไป ผลเป็นประการใดขอความกรุณาแจ้งให้กรมส่งเสริมการปกครองท้องถิ่นทราบด้วย จักขอบคุณยิ่ง

ขอแสดงความนับถือ



(นายวิระยุทธ เอี่ยมอำภา)
อธิบดีกรมส่งเสริมการปกครองท้องถิ่น

รอง อ.สท. ชำนาญ
 ผอ.สน.พร. ก.ท. ๕๕
 ผอ.สท. พร
 ทน.ก. ก.ท. ๕๕
 ทน.จ.
 จนท.
 จนท. ๑๕

สำนักพัฒนาระบบ รูปแบบและโครงสร้าง
 ส่วนส่งเสริมการกระจายอำนาจ
 โทร. ๐-๒๒๔๑-๙๐๐๐ ต่อ ๒๓๖๒, ๒๓๖๓ โทรสาร ๐-๒๒๔๑-๖๙๕๖

แบบรายงานการตรวจสอบความเข้าใจตลาดเคลื่อนในขอบเขตการถ่ายโอนภารกิจ (ถนนและสะพาน)

อำเภอ..... จังหวัดแพร่

ลำดับที่	ชื่อ อปท.	ทางหลวงหมายเลข - ชื่อสายทาง และ/หรือ ชื่อสะพาน	ความยาวของถนน (ก.ม.) หรือ ความยาวของสะพาน (ม.)	ชนิดของถนน (ลาดยาง/ค.ส.ล.) หรือ ชนิดของสะพาน (ไม้/ค.ส.ล.)	ผลการดำเนินการ	
					อยู่ระหว่างโอนคืน (ระบุวันที่คาดว่าจะโอนคืน)	โอนคืนแล้ว (ระบุวันที่โอนคืน)

(ลงชื่อ)

ผู้ตรวจสอบข้อมูล(ส่วนโยธา)

(ลงชื่อ)

ผู้รับรองข้อมูล(ผู้บริหารท้องถิ่น)