



ที่ พร ๐๐๒๓.๓/ว ๑๖๗๑

ศาลากลางจังหวัดแพร่
ถนนไชยบูรณ์ พร ๕๔๐๐๐

๑๖ พฤษภาคม ๒๕๕๖

เรื่อง ขอความร่วมมือในการเข้าใช้งานและกรอกข้อมูลระบบบริหารและติดตามการส่งเสริมองค์กรปกครองส่วนท้องถิ่นด้านงานทาง

เรียน นายอำเภอทุกอำเภอ / นายองค์การบริหารส่วนจังหวัดแพร่ / นายกเทศมนตรีเมืองแพร่

สิ่งที่ส่งมาด้วย สำเนาหนังสือกรมส่งเสริมการปกครองท้องถิ่น ที่ มท ๐๘๙๑.๒/ว ๑๑๑๐ ลงวันที่ ๓๐ เมษายน ๒๕๕๖

ด้วยกรมส่งเสริมการปกครองท้องถิ่น แจ้งว่า กรมทางหลวงชนบทได้จัดทำระบบบริหารและติดตามการส่งเสริมองค์กรปกครองส่วนท้องถิ่นด้านงานทางเพื่อเป็นเครื่องมือในการพัฒนาทางหลวงท้องถิ่นและหน่วยงานที่เกี่ยวข้องในการติดตามความก้าวหน้าของการดำเนินงานและเป็นระบบฐานข้อมูลที่จำเป็นในการส่งเสริมสนับสนุนองค์กรปกครองส่วนท้องถิ่นด้านงานทางให้สามารถสืบค้นและปรับปรุงข้อมูลได้สะดวก ซึ่งกรมทางหลวงชนบทได้มีหนังสือเชิญชวนองค์กรปกครองส่วนท้องถิ่นเข้าใช้งานระบบดังกล่าว

เพื่อให้การดำเนินการนำไปสู่การปฏิบัติได้อย่างมีประสิทธิภาพ ในระบบจะต้องมีข้อมูลที่ครบถ้วนและเป็นปัจจุบัน ในการนี้ จึงขอความร่วมมือองค์กรปกครองส่วนท้องถิ่นเข้าใช้งานและกรอกข้อมูลระบบบริหารและติดตามการส่งเสริมองค์กรปกครองส่วนท้องถิ่นด้านงานทางให้ครบถ้วนและเป็นปัจจุบัน

จึงเรียนมาเพื่อพิจารณาดำเนินการ สำหรับอำเภอแจ้งให้เทศบาลตำบลและองค์การบริหารส่วนตำบลในพื้นที่พิจารณาดำเนินการต่อไป

ขอแสดงความนับถือ

(นายคณัย ยอดนิล)

ท้องถิ่นจังหวัดแพร่ ปฏิบัติราชการแทน
ผู้ว่าราชการจังหวัดแพร่

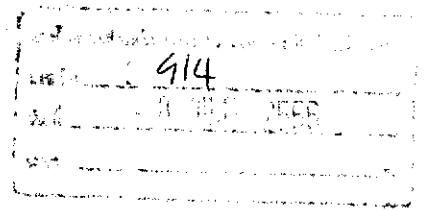
สำนักงานส่งเสริมการปกครองท้องถิ่นจังหวัด

กลุ่มงานส่งเสริมและพัฒนาท้องถิ่น

โทรศัพท์ ๐-๕๔๕๓-๔๑๑๙, ๐-๕๔๕๓-๔๕๐๔ - ๕ ต่อ ๑๖, ๑๔ โทรสารต่อ ๒๕

www.phraelocal.go.th

เขตอุตสาหกรรม



ที่ มท ๐๘๙๑.๒/ว ๑๑๑๐

กรมส่งเสริมการปกครองท้องถิ่น
ถนนนครราชสีมา เขตดุสิต กทม. ๑๐๓๐๐

๓๐ เมษายน ๒๕๕๖

เรื่อง ขอความร่วมมือในการเข้าใช้งานและกรอกข้อมูลระบบบริหารและติดตามการส่งเสริมองค์กรปกครองส่วนท้องถิ่นด้านงานทาง

เรียน ผู้ว่าราชการจังหวัด ทุกจังหวัด

สิ่งที่ส่งมาด้วย สำเนาหนังสือกรมทางหลวงชนบท ที่ คค ๐๗๒๒.๔/๓๔๑๐ ลงวันที่ ๑๑ เมษายน ๒๕๕๖

ด้วยกรมทางหลวงชนบทได้จัดทำระบบบริหารและติดตามการส่งเสริมองค์กรปกครองส่วนท้องถิ่นด้านงานทางเพื่อเป็นเครื่องมือในการพัฒนาทางหลวงท้องถิ่น และหน่วยงานที่เกี่ยวข้องในการติดตามความก้าวหน้าของการดำเนินงานและเป็นระบบฐานข้อมูลที่จำเป็นในการส่งเสริมสนับสนุนองค์กรปกครองส่วนท้องถิ่นด้านงานทางให้สามารถสืบค้นและปรับปรุงข้อมูลได้สะดวก รายละเอียดปรากฏตามสิ่งที่ส่งมาด้วย

กรมส่งเสริมการปกครองท้องถิ่นพิจารณาแล้วเพื่อให้การดำเนินการดังกล่าวนำไปสู่การปฏิบัติได้อย่างมีประสิทธิภาพ ในระบบจะต้องมีข้อมูลที่ครบถ้วนและเป็นปัจจุบัน จึงขอให้จังหวัดแจ้งขอความร่วมมือองค์กรปกครองส่วนท้องถิ่นในพื้นที่ในการเข้าใช้งานและกรอกข้อมูลระบบบริหารและติดตามการส่งเสริมองค์กรปกครองส่วนท้องถิ่นด้านงานทางดังกล่าว

จึงเรียนมาเพื่อโปรดพิจารณาดำเนินการต่อไป

ขอแสดงความนับถือ

(นายไชยชัย เดชอมรธัญ)
รองอธิบดี รักษาการแทน
อธิบดีกรมส่งเสริมการปกครองท้องถิ่น

สำนักส่งเสริมการพัฒนาเศรษฐกิจ สังคม และการมีส่วนร่วม
โทร ๐-๒๒๔๑-๙๐๐๐ ต่อ ๔๑๑๔ โทรสาร ๐-๒๒๔๑- ๖๙๓๑



กรมส่งเสริมการปกครองท้องถิ่น
เลขรับ 25178
วันที่ 17 มี.ย. 2555
กรมทางหลวงชนบท
เลขที่ ๘ อธิบดีกรมโยธา
แขวงอนุสาวรีย์ เขตบางเขน
กรุงเทพฯ ๑๐๒๒๐

(Handwritten signature)

ที่ คค ๐๗๒๒.๔/ ๗๕๐๐

๑๐ เมษายน ๒๕๕๖

สบ.สส.
4809
18 มี.ย. 2556

เรื่อง ขอให้สนับสนุน อปท. ใช้งานระบบบริหารและติดตามการส่งเสริม อปท. ด้านงานทาง
เรียน อธิบดีกรมส่งเสริมการปกครองท้องถิ่น

- สิ่งที่ส่งมาด้วย ๑. สำเนาหนังสือที่ คค ๐๗๒๒.๔/๖๒๕๑๕ ลงวันที่ ๑๕ มีนาคม ๒๕๕๖ จำนวน ๖ ฉบับ
๒. แผ่นพับแนะนำระบบบริหารและติดตามการส่งเสริม อปท. ด้านงานทาง จำนวน ๑ แผ่น

ด้วย กรมทางหลวงชนบทได้จัดทำระบบบริหารและติดตามการส่งเสริม อปท. ด้านงานทาง เพื่อเป็นเครื่องมือในการพัฒนาทางหลวงท้องถิ่น ช่วยอำนวยความสะดวกให้แก่ อปท. บุคลากรกรมทางหลวงชนบท และหน่วยงานที่เกี่ยวข้องในการติดตามความก้าวหน้าของการดำเนินงานและเป็นระบบฐานข้อมูลที่จำเป็นในการส่งเสริมสนับสนุน อปท. ด้านงานทางให้สามารถสืบค้นและปรับปรุงข้อมูลได้สะดวก และกรมทางหลวงชนบท ได้มีหนังสือเชิญชวน อปท. เข้ามาใช้งานระบบบริหารและติดตามการส่งเสริม อปท. ด้านงานทาง ตามสิ่งที่ส่งมาด้วย ๑

กรมทางหลวงชนบท ขอเรียนว่า หาก อปท. เข้ามาใช้งานระบบบริหารและติดตามการส่งเสริม อปท. ด้านงานทาง และได้ร่วมกรอกข้อมูลของแต่ละ อปท. อย่างครบถ้วนและเป็นปัจจุบัน จะทำให้ อปท. และหน่วยงานที่เกี่ยวข้องมีความพร้อมด้านข้อมูลและจะเป็นเครื่องมือสำคัญที่ช่วยในการส่งเสริมพัฒนาทางหลวงท้องถิ่น มีผลสัมฤทธิ์ยิ่งขึ้น อาทิ

- ๑) การขอรับงบประมาณอุดหนุนเฉพาะกิจในการซ่อมบำรุงทางหลวงท้องถิ่น
- ๒) การกรอกข้อมูลที่ครบถ้วนสำหรับโครงการพัฒนาทางหลวงท้องถิ่นในพื้นที่เฉพาะ อาทิ
 - การปรับปรุงและก่อสร้างสะพานขนาดเล็กบนสายทาง
 - การยกระดับถนนลูกรังภายในหมู่บ้านให้เป็นถนนลาดยางหรือถนนคอนกรีต เพื่อยกระดับคุณภาพชีวิตของคนในชนบท
 - การปรับปรุงสายทางบริเวณจุดตัดรถไฟ เพื่อปรับปรุงให้ประชาชนสัญจรผ่านจุดตัดรถไฟมีความปลอดภัยตามแบบมาตรฐาน ซึ่งจะลดปัญหาอุบัติเหตุได้

เพื่อให้การดำเนินการดังกล่าวนำไปสู่การปฏิบัติได้อย่างมีประสิทธิภาพ ในระบบจะต้องมีข้อมูลที่ครบถ้วนและเป็นปัจจุบัน กรมทางหลวงชนบทจึงขอให้กรมส่งเสริมการปกครองท้องถิ่นสนับสนุนให้ อปท. ร่วมมือในการเข้าใช้งานและกรอกข้อมูลระบบบริหารและติดตามการส่งเสริม อปท. ด้านงานทางดังกล่าว

จึงเรียนมาเพื่อโปรดพิจารณาดำเนินการต่อไป

ขอแสดงความนับถือ

(Handwritten signature)

(นายกฤษเทพ สิมลี)

รองอธิบดี ปฏิบัติราชการแทน
อธิบดีกรมทางหลวงชนบท

สพศ.
เลขรับ 3217
วันที่ 18 มิ.ย. 2556

สำนักส่งเสริมการพัฒนาทางหลวงท้องถิ่น
โทร. ๐ ๒๕๕๑ ๕๒๒๕
โทรสาร ๐ ๒๕๕๑ ๕๒๐๐

กรมโยธาธิการและผังเมือง