



ที่ พร ๐๐๒๓.๓/ว ๒๙๐๓

ศาลากลางจังหวัดแพร่
ถนนไชยบูรณ์ พร ๕๔๐๐๐

๓ กรกฎาคม ๒๕๖๔

เรื่อง รายงานผลการสำรวจความรู้ความเข้าใจของเทศบาลตำบลและองค์การบริหารส่วนตำบล
กรณีเป็นหน่วยรับงบประมาณตามพระราชบัญญัติวิธีงบประมาณ พ.ศ. ๒๕๖๑

เรียน นายอำเภอ ทุกอำเภอ

อ้างถึง หนังสือจังหวัดแพร่ ด่วนที่สุด ที่ พร ๐๐๒๓.๓/ว ๒๕๒ ลงวันที่ ๘ มิถุนายน ๒๕๖๔

สิ่งที่ส่งมาด้วย สำเนาหนังสือกรมส่งเสริมการปกครองท้องถิ่น ที่ มท ๐๘๑๐.๘/ว ๑๓๕๖
ลงวันที่ ๒๘ มิถุนายน ๒๕๖๔ จำนวน ๑ ฉบับ

ตามที่จังหวัดแจ้งเร่งรัดให้เทศบาลตำบลและองค์การบริหารส่วนตำบลดำเนินการ
สำรวจความรู้ความเข้าใจของเทศบาลตำบลและองค์การบริหารส่วนตำบล กรณีเป็นหน่วยรับ
งบประมาณตามพระราชบัญญัติวิธีการงบประมาณ พ.ศ. ๒๕๖๑ ความละเอียดตามอ้างถึง นั้น

จังหวัดได้รับแจ้งจากกรมส่งเสริมการปกครองท้องถิ่นว่า ได้รวบรวมข้อมูลและสรุปผล
การตอบแบบสำรวจความรู้ความเข้าใจของเทศบาลตำบลและองค์การบริหารส่วนตำบล กรณีเป็นหน่วยรับ
งบประมาณตามพระราชบัญญัติวิธีการงบประมาณ พ.ศ. ๒๕๖๑ เสร็จเรียบร้อยแล้ว จึงแจ้งให้เทศบาลตำบล
และองค์การบริหารส่วนตำบลทราบ รายละเอียดปรากฏตาม QR Code ท้ายหนังสือนี้

จึงเรียนมาเพื่อทราบ และขอความร่วมมือแจ้งเทศบาลตำบลและองค์การบริหารส่วนตำบล
ในพื้นที่ทราบต่อไป

ขอแสดงความนับถือ

(นายต่อพงษ์ ทับทิมโต)

ท้องถิ่นจังหวัดแพร่ ปฏิบัติราชการแทน
ผู้ว่าราชการจังหวัดแพร่

สำนักงานส่งเสริมการปกครองท้องถิ่นจังหวัด

กลุ่มงานส่งเสริมและพัฒนาท้องถิ่น

โทร.๐-๕๔๕๓-๔๑๑๙ ต่อ ๓๐๒

ผู้ประสานงาน นายกิตตินันท์ แพงคุณ

D:\งานส่งเสริมและพัฒนาท้องถิ่น\2564\เอกสารส่งเสริมการปกครองท้องถิ่น\การปฏิบัติงาน



<https://moph.cc/c9mksmCqK>



สำนักงานส่งเสริมการปกครองท้องถิ่นจังหวัดแพร่	
เลขรับ	2698
วันที่	29 มี.ย. 2564
เวลา น.

ที่ มท ๐๘๑๐.๘/๑๖๓๕๐

กรมส่งเสริมการปกครองท้องถิ่น 270/64
ถนนนครราชสีมา เขตดุสิต กทม. ๑๐๓๐๐

๒๗ มิถุนายน ๒๕๖๔

เรื่อง รายงานผลการสำรวจความรู้ความเข้าใจของเทศบาลตำบลและองค์การบริหารส่วนตำบล
กรณีเป็นหน่วยรับงบประมาณตามพระราชบัญญัติวิธีการงบประมาณ พ.ศ. ๒๕๖๑

เรียน ผู้ว่าราชการจังหวัด ทุกจังหวัด

อ้างถึง หนังสือกรมส่งเสริมการปกครองท้องถิ่น ด่วนที่สุด ที่ มท ๐๘๑๐.๘/ว ๑๐๐๖ ลงวันที่ ๑๗ พฤษภาคม ๒๕๖๔

ตามที่กรมส่งเสริมการปกครองท้องถิ่นได้แจ้งเทศบาลตำบลและองค์การบริหารส่วนตำบล
ดำเนินการตอบแบบสำรวจความรู้ความเข้าใจของเทศบาลตำบลและองค์การบริหารส่วนตำบล กรณีเป็นหน่วย
รับงบประมาณตามพระราชบัญญัติวิธีการงบประมาณ พ.ศ. ๒๕๖๑ เพื่อสำรวจความรู้ความเข้าใจของผู้บริหาร
ของเทศบาลตำบลและองค์การบริหารส่วนตำบลในการเตรียมความพร้อมสำหรับจัดทำคำของบประมาณ
รายจ่ายประจำปีงบประมาณ พ.ศ. ๒๕๖๖ นั้น

กรมส่งเสริมการปกครองท้องถิ่นได้รวบรวมข้อมูลและสรุปผลการตอบแบบสำรวจดังกล่าว
เรียบร้อยแล้ว จึงขอให้จังหวัดแจ้งผลการสำรวจให้เทศบาลตำบลและองค์การบริหารส่วนตำบลทราบ
รายละเอียดปรากฏตาม QR Code ท้ายหนังสือนี้

จึงเรียนมาเพื่อโปรดพิจารณา

ขอแสดงความนับถือ

(นายประยูร รัตนเสนีย์)

อธิบดีกรมส่งเสริมการปกครองท้องถิ่น



<https://moph.cc/c9mKsmCqK>

กองพัฒนาและส่งเสริมการบริหารงานท้องถิ่น

กลุ่มงานส่งเสริมการกระจายอำนาจและกรจัดหางบประมาณเงินอุดหนุน

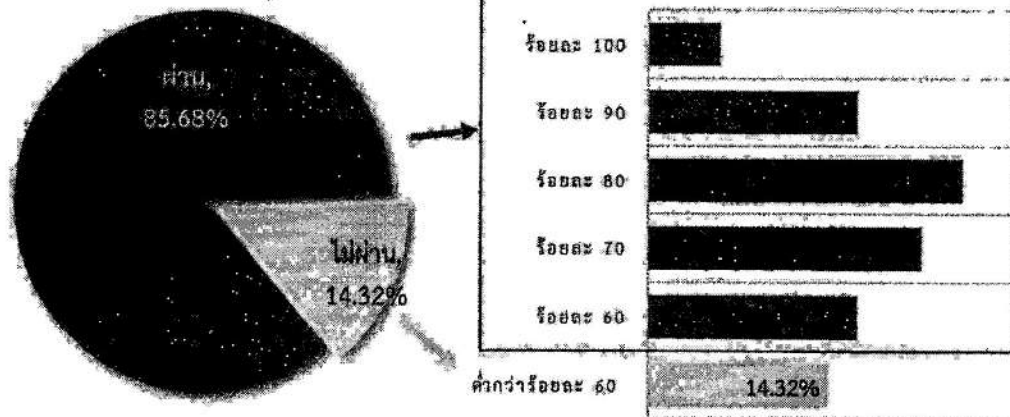
โทร. ๐ ๒๒๔๑ ๙๐๐๐ ต่อ ๒๓๓๒

โทรสาร ๐ ๒๒๔๑ ๒๙๕๖

สรุปผลการสำรวจความรู้ความเข้าใจขององค์การบริหารส่วนตำบล
กรณีเป็นหน่วยรับงบประมาณตาม พรบ. วิธีการงบประมาณ พ.ศ. 2561

อบต. 5,300 แห่ง		จำนวน	ร้อยละ
สรุปผล	ไม่ผ่าน	759	14.32%
	ผ่าน	4,541	85.68%
ช่วงคะแนน	ต่ำกว่าร้อยละ 60	759	14.32%
	ร้อยละ 60	882	16.64%
	ร้อยละ 70	1152	21.74%
	ร้อยละ 80	1325	25.00%
	ร้อยละ 90	882	16.64%
	ร้อยละ 100	300	5.66%

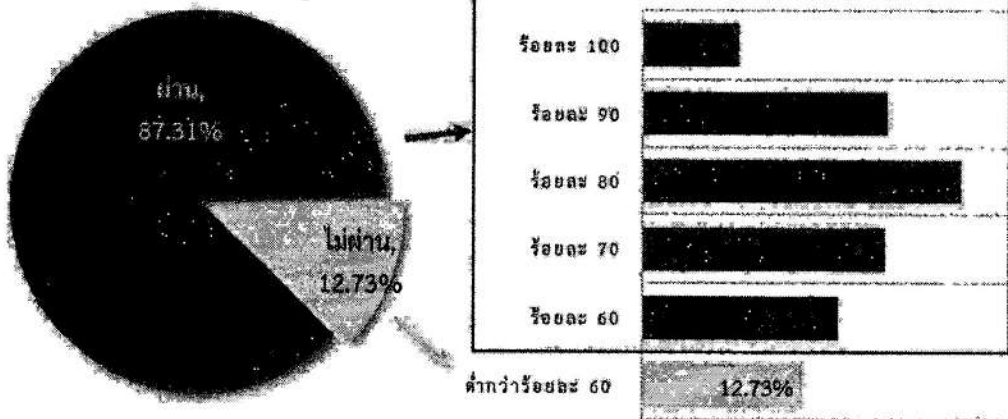
แผนภูมิแสดงผลคะแนนขององค์การบริหารส่วนตำบล



**สรุปผลการสำรวจความรู้ความเข้าใจของเทศบาลตำบล
กรณีเป็นหน่วยรับงบประมาณตาม พรบ. วิธีการงบประมาณ พ.ศ. 2561**

ทต. 2,247 แห่ง		จำนวน	ร้อยละ
สรุปผล	ไม่ผ่าน	286	12.73%
	ผ่าน	1,961	87.31%
ช่วงคะแนน	ต่ำกว่าร้อยละ 60	286	12.73%
	ร้อยละ 60	350	15.58%
	ร้อยละ 70	433	19.27%
	ร้อยละ 80	569	25.32%
	ร้อยละ 90	437	19.45%
	ร้อยละ 100	172	7.65%

แผนภูมิแสดงผลคะแนนของเทศบาลตำบล ทต.

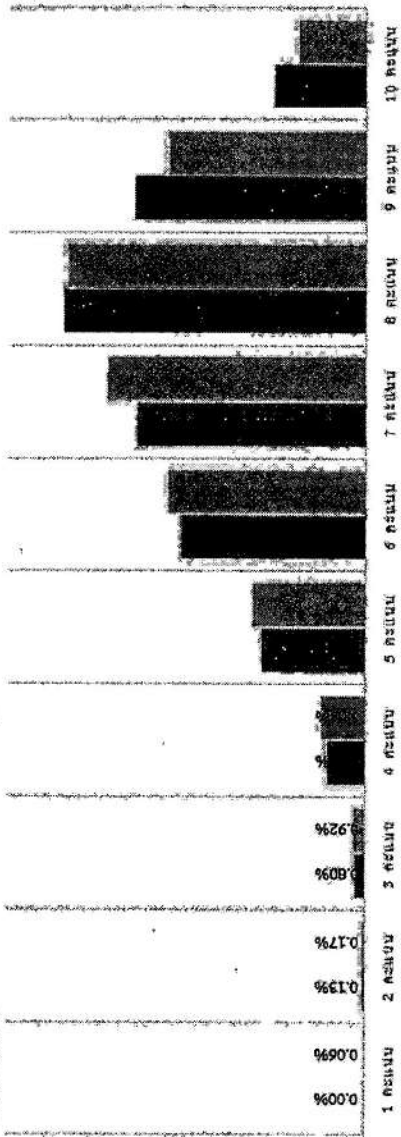


สรุปผลการสำรวจความคิดเห็นของ ทต. และ อบต. กรณีเป็นหน่วยรับงบประมาณตาม พรบ. วิธีการงบประมาณ พ.ศ. 2561

1. คะแนนรวมราย อบต.

คะแนน	ทต. 2,247 แห่ง		อบต. 5,300 แห่ง	
	จำนวน	เปอร์เซ็นต์	จำนวน	เปอร์เซ็นต์
1 คะแนน	0	0.00%	3	0.06%
2 คะแนน	3	0.13%	9	0.17%
3 คะแนน	18	0.80%	49	0.92%
4 คะแนน	70	3.12%	193	3.64%
5 คะแนน	195	8.68%	505	9.53%
6 คะแนน	350	15.58%	882	16.64%
7 คะแนน	433	19.27%	1152	21.74%
8 คะแนน	569	25.32%	1325	25.00%
9 คะแนน	437	19.45%	882	16.64%
10 คะแนน	172	7.65%	300	5.66%

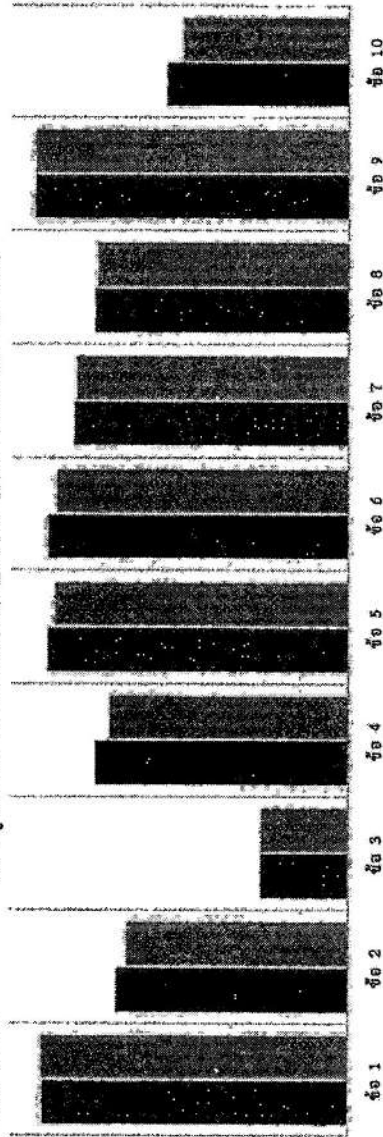
■ ทต. ■ อบต. แผนภูมิแสดงผลคะแนนรวม ราย อบต.



2. คะแนนรวมรายข้อ (คิดจากผลรวมคะแนนแต่ละข้อ/จำนวน อบต. ทั้งหมด)

คะแนน	ทต. 2,247 แห่ง		อบต. 5,300 แห่ง	
	จำนวน	เปอร์เซ็นต์	จำนวน	เปอร์เซ็นต์
ข้อ 1	2,032	90.43%	4,816	90.87%
ข้อ 2	1,545	68.76%	3,485	65.75%
ข้อ 3	576	25.63%	1,355	25.57%
ข้อ 4	1,688	75.12%	3,753	70.81%
ข้อ 5	2,000	89.01%	4,626	87.28%
ข้อ 6	1,996	88.83%	4,577	86.36%
ข้อ 7	1,830	81.44%	4,274	80.64%
ข้อ 8	1,689	75.17%	3,944	74.42%
ข้อ 9	2,088	92.92%	4,931	93.04%
ข้อ 10	1,207	53.72%	2,598	49.02%

■ ทต. ■ อบต. แผนภูมิแสดงผลคะแนนรวมรายข้อ : จำนวน อบต. ทั้งหมด



สรุปผลการสำรวจความรู้ความเข้าใจของเทศบาลตำบลและองค์การบริหารส่วนตำบล
กรณีเป็นหน่วยรับงบประมาณตาม พ.ร.บ. วิธีการงบประมาณ พ.ศ. 2561

4119	เพชรบูรณ์	หล่มสัก	ทต.ตาลเดี่ยว	8	ผ่าน
4120	เพชรบูรณ์	หล่มสัก	อบต.ช้างตะลูด	6	ผ่าน
4121	เพชรบูรณ์	หล่มสัก	อบต.ทำอัญญา	9	ผ่าน
4122	เพชรบูรณ์	หล่มสัก	อบต.น้ำก้อ	8	ผ่าน
4123	เพชรบูรณ์	หล่มสัก	อบต.น้ำซุน	8	ผ่าน
4124	เพชรบูรณ์	หล่มสัก	อบต.บ้านกลาง	6	ผ่าน
4125	เพชรบูรณ์	หล่มสัก	อบต.บ้านดัว	8	ผ่าน
4126	เพชรบูรณ์	หล่มสัก	อบต.บ้านไร่	4	ไม่ผ่าน
4127	เพชรบูรณ์	หล่มสัก	อบต.บ้านโสก	8	ผ่าน
4128	เพชรบูรณ์	หล่มสัก	อบต.บ้านห้วย	6	ผ่าน
4129	เพชรบูรณ์	หล่มสัก	อบต.บึงคล้า	9	ผ่าน
4130	เพชรบูรณ์	หล่มสัก	อบต.บึงน้ำเต้า	8	ผ่าน
4131	เพชรบูรณ์	หล่มสัก	อบต.ปากช่อง	6	ผ่าน
4132	เพชรบูรณ์	หล่มสัก	อบต.ปากดุก	8	ผ่าน
4133	เพชรบูรณ์	หล่มสัก	อบต.ฝายนาแซง	7	ผ่าน
4134	เพชรบูรณ์	หล่มสัก	อบต.ลานป่า	7	ผ่าน
4135	เพชรบูรณ์	หล่มสัก	อบต.วัดป่า	9	ผ่าน
4136	เพชรบูรณ์	หล่มสัก	อบต.สักหลง	9	ผ่าน
4137	เพชรบูรณ์	หล่มสัก	อบต.หนองไขว่	10	ผ่าน
4138	เพชรบูรณ์	หล่มสัก	อบต.ห้วยไร่	8	ผ่าน
4139	แพร่	เด่นชัย	ทต.เด่นชัย	8	ผ่าน
4140	แพร่	เด่นชัย	ทต.ปงป่าห้วย	9	ผ่าน
4141	แพร่	เด่นชัย	ทต.แม่จ๊ะ	6	ผ่าน
4142	แพร่	เด่นชัย	อบต.เด่นชัย	8	ผ่าน
4143	แพร่	เด่นชัย	อบต.ไทรย้อย	9	ผ่าน
4144	แพร่	เด่นชัย	อบต.แม่จ๊ะ	9	ผ่าน
4145	แพร่	เด่นชัย	อบต.ห้วยไร่	5	ไม่ผ่าน
4146	แพร่	เมืองแพร่	ทต.ช่อแฮ	8	ผ่าน
4147	แพร่	เมืองแพร่	ทต.ทุ่งกวาว	6	ผ่าน

สรุปผลการสำรวจความรู้ความเข้าใจของเทศบาลตำบลและองค์การบริหารส่วนตำบล
กรณีเป็นหน่วยรับงบประมาณตาม พ.ร.บ. วิธีการงบประมาณ พ.ศ. 2561

4148	แพร์	เมืองแพร์	ทต.ทุ่งไธ้ง	7	ผ่าน
4149	แพร์	เมืองแพร์	ทต.บ้านถิ่น	9	ผ่าน
4150	แพร์	เมืองแพร์	ทต.ป่าเมต	8	ผ่าน
4151	แพร์	เมืองแพร์	ทต.แม่คำมี	7	ผ่าน
4152	แพร์	เมืองแพร์	ทต.แม่หล่าย	8	ผ่าน
4153	แพร์	เมืองแพร์	ทต.วังหงส์	7	ผ่าน
4154	แพร์	เมืองแพร์	ทต.สวนเขื่อน	7	ผ่าน
4155	แพร์	เมืองแพร์	อบต.กาญจนา	8	ผ่าน
4156	แพร์	เมืองแพร์	อบต.ท่าข้าม	7	ผ่าน
4157	แพร์	เมืองแพร์	อบต.นาจักร	7	ผ่าน
4158	แพร์	เมืองแพร์	อบต.ป่าแดง	9	ผ่าน
4159	แพร์	เมืองแพร์	อบต.แม่ยม	7	ผ่าน
4160	แพร์	เมืองแพร์	อบต.ร่องฟอง	9	ผ่าน
4161	แพร์	เมืองแพร์	อบต.วังธง	7	ผ่าน
4162	แพร์	เมืองแพร์	อบต.ห้วยม้า	9	ผ่าน
4163	แพร์	เมืองแพร์	อบต.เหมืองหม้อ	10	ผ่าน
4164	แพร์	ร้องกวาง	ทต.บ้านเวียง	8	ผ่าน
4165	แพร์	ร้องกวาง	ทต.ร้องกวาง	10	ผ่าน
4166	แพร์	ร้องกวาง	อบต.น้ำเลา	7	ผ่าน
4167	แพร์	ร้องกวาง	อบต.ไม้โทน	6	ผ่าน
4168	แพร์	ร้องกวาง	อบต.แม่ทราย	9	ผ่าน
4169	แพร์	ร้องกวาง	อบต.แม่ยางตาล	6	ผ่าน
4170	แพร์	ร้องกวาง	อบต.แม่ยางร้อง	8	ผ่าน
4171	แพร์	ร้องกวาง	อบต.แม่ยางฮ่อ	6	ผ่าน
4172	แพร์	ร้องกวาง	อบต.ร้องกวาง	9	ผ่าน
4173	แพร์	ร้องกวาง	อบต.ห้วยโรง	6	ผ่าน
4174	แพร์	ลอง	ทต.บ้านปิน	8	ผ่าน
4175	แพร์	ลอง	ทต.ปากกาง	6	ผ่าน
4176	แพร์	ลอง	ทต.แม่ปาน	8	ผ่าน

สรุปผลการสำรวจความรู้ความเข้าใจของเทศบาลตำบลและองค์การบริหารส่วนตำบล
กรณีเป็นหน่วยรับงบประมาณตาม พ.ร.บ. วิธีการงบประมาณ พ.ศ. 2561

4177	แพร่	ลอง	ทต.แม่ลานนา	8	ผ่าน
4178	แพร่	ลอง	ทต.เวียงต้า	8	ผ่าน
4179	แพร่	ลอง	ทต.ห้วยอ้อ	10	ผ่าน
4180	แพร่	ลอง	อบต.ตำผามอก	7	ผ่าน
4181	แพร่	ลอง	อบต.ทุ่งแล้ง	6	ผ่าน
4182	แพร่	ลอง	อบต.บ่อเหล็กทอง	4	ไม่ผ่าน
4183	แพร่	ลอง	อบต.บ้านปิน	7	ผ่าน
4184	แพร่	ลอง	อบต.หัวทุ่ง	7	ผ่าน
4185	แพร่	วังชิ้น	ทต.วังชิ้น	4	ไม่ผ่าน
4186	แพร่	วังชิ้น	อบต.นาพูน	5	ไม่ผ่าน
4187	แพร่	วังชิ้น	อบต.ป่าสัก	7	ผ่าน
4188	แพร่	วังชิ้น	อบต.แม่เกິง	8	ผ่าน
4189	แพร่	วังชิ้น	อบต.แม่ป่าก	6	ผ่าน
4190	แพร่	วังชิ้น	อบต.แม่พุง	7	ผ่าน
4191	แพร่	วังชิ้น	อบต.วังชิ้น	8	ผ่าน
4192	แพร่	วังชิ้น	อบต.สรอย	6	ผ่าน
4193	แพร่	สอง	ทต.สอง	6	ผ่าน
4194	แพร่	สอง	ทต.ห้วยหม้าย	6	ผ่าน
4195	แพร่	สอง	อบต.แดนชุมพล	7	ผ่าน
4196	แพร่	สอง	อบต.เตาปูน	6	ผ่าน
4197	แพร่	สอง	อบต.ทุ่งน้ำว	4	ไม่ผ่าน
4198	แพร่	สอง	อบต.บ้านกลาง	6	ผ่าน
4199	แพร่	สอง	อบต.บ้านหนอง	8	ผ่าน
4200	แพร่	สอง	อบต.สะเอียบ	6	ผ่าน
4201	แพร่	สอง	อบต.หัวเมือง	8	ผ่าน
4202	แพร่	สูงเม่น	ทต.สูงเม่น	6	ผ่าน
4203	แพร่	สูงเม่น	อบต.ดอนมูล	6	ผ่าน
4204	แพร่	สูงเม่น	อบต.น้ำชำ	7	ผ่าน
4205	แพร่	สูงเม่น	อบต.บ้านกวาง	7	ผ่าน

สรุปผลการสำรวจความรู้ความเข้าใจของเทศบาลตำบลและองค์การบริหารส่วนตำบล
กรณีเป็นหน่วยรับงบประมาณตาม พ.ร.บ. วิธีการงบประมาณ พ.ศ. 2561

4206	แพร่	สูงเม่น	อบต.บ้านกาศ	8	ผ่าน
4207	แพร่	สูงเม่น	อบต.บ้านปง	8	ผ่าน
4208	แพร่	สูงเม่น	อบต.บ้านเหล่า	7	ผ่าน
4209	แพร่	สูงเม่น	อบต.พระหลวง	9	ผ่าน
4210	แพร่	สูงเม่น	อบต.ร่องกาศ	7	ผ่าน
4211	แพร่	สูงเม่น	อบต.เวียงทอง	9	ผ่าน
4212	แพร่	สูงเม่น	อบต.สบสาย	6	ผ่าน
4213	แพร่	สูงเม่น	อบต.สูงเม่น	8	ผ่าน
4214	แพร่	สูงเม่น	อบต.หัวฝ้าย	5	ไม่ผ่าน
4215	แพร่	หนองม่วงไข่	ทต.หนองม่วงไข่	9	ผ่าน
4216	แพร่	หนองม่วงไข่	อบต.ตำหนักธรรม	7	ผ่าน
4217	แพร่	หนองม่วงไข่	อบต.ทุ่งแค้ว	8	ผ่าน
4218	แพร่	หนองม่วงไข่	อบต.น้ำรัต	6	ผ่าน
4219	แพร่	หนองม่วงไข่	อบต.แม่คำมี	5	ไม่ผ่าน
4220	แพร่	หนองม่วงไข่	อบต.วังหลวง	7	ผ่าน
4221	ภูเก็ต	กะทู้	อบต.กมลา	6	ผ่าน
4222	ภูเก็ต	ถลาง	ทต.เชิงทะเล	9	ผ่าน
4223	ภูเก็ต	ถลาง	ทต.เทพกระษัตรี	5	ไม่ผ่าน
4224	ภูเก็ต	ถลาง	ทต.ป่าคลอก	9	ผ่าน
4225	ภูเก็ต	ถลาง	ทต.ศรีสุนทร	9	ผ่าน
4226	ภูเก็ต	ถลาง	อบต.เชิงทะเล	9	ผ่าน
4227	ภูเก็ต	ถลาง	อบต.เทพกระษัตรี	8	ผ่าน
4228	ภูเก็ต	ถลาง	อบต.ไม้ขาว	9	ผ่าน
4229	ภูเก็ต	ถลาง	อบต.สาธุ	10	ผ่าน
4230	ภูเก็ต	เมืองภูเก็ต	ทต.กะรน	10	ผ่าน
4231	ภูเก็ต	เมืองภูเก็ต	ทต.ฉลอง	10	ผ่าน
4232	ภูเก็ต	เมืองภูเก็ต	ทต.รัษฎา	9	ผ่าน
4233	ภูเก็ต	เมืองภูเก็ต	ทต.ราไวย์	10	ผ่าน
4234	ภูเก็ต	เมืองภูเก็ต	ทต.วิชิต	7	ผ่าน