



ที่ พร ๐๐๒๓.๓/ว

ศาลากลางจังหวัดแพร่  
ถนนไชยบุรีศรี พร ๕๔๐๐๐

สิงหาคม ๒๕๖๔

เรื่อง การสำรวจความพึงพอใจของประชาชนต่อการให้บริการตามคู่มือสำหรับประชาชน (รอบที่ ๒)

เรียน นายอำเภอทุกอำเภอ นายกองค้การบริหารส่วนจังหวัดแพร่ และนายกเทศมนตรีเมืองแพร่

อ้างถึง หนังสือจังหวัดแพร่ ที่ พร ๐๐๒๓.๓/ว ๑๔๖๕ ลงวันที่ ๓๑ มีนาคม ๒๕๖๔

สิ่งที่ส่งมาด้วย สำเนาหนังสือกรมส่งเสริมการปกครองท้องถิ่น ที่ มท ๐๘๑๐.๗/ว ๑๕๙๓

ลงวันที่ ๒๓ กรกฎาคม ๒๕๖๔

จำนวน ๑ ฉบับ

ตามที่จังหวัดแจ้งองค์กรปกครองส่วนท้องถิ่น เผยแพร่แบบสำรวจออนไลน์ผ่านช่องทางต่างๆ ของหน่วยงาน อาทิ เว็บไซต์ สื่อสังคมออนไลน์ของหน่วยงาน รวมทั้งปิดประกาศ ณ จุดให้บริการ เป็นต้น รวมทั้งอนุญาตให้เจ้าหน้าที่เข้าไปดำเนินการสำรวจ ณ จุดให้บริการ (กรณีที่มีความจำเป็นต้องสำรวจ ณ จุดบริการ) ความละเอียดตามหนังสืออ้างถึง นั้น

จังหวัดได้รับแจ้งจากกรมส่งเสริมการปกครองท้องถิ่นว่า สำนักงาน ก.พ.ร. แจ้งว่า ในปี พ.ศ. ๒๕๖๔ กำหนดให้มีการสำรวจความพึงพอใจของประชาชนต่อการให้บริการตามคู่มือสำหรับประชาชน จำนวน ๒ รอบ ซึ่งรอบแรกดำเนินการสำรวจแล้วในช่วงเดือนมีนาคม - เมษายน ๒๕๖๔ และรอบที่สองเดือนกรกฎาคม - สิงหาคม ๒๕๖๔ เพื่อให้ได้รับข้อมูลที่เป็นประโยชน์มาใช้ในการพัฒนาปรับปรุงการให้บริการประชาชนของภาครัฐ ขอความร่วมมือจังหวัดแจ้งองค์กรปกครองส่วนท้องถิ่น เผยแพร่แบบสำรวจออนไลน์ผ่านช่องทางต่างๆ ของหน่วยงาน อาทิ เว็บไซต์ สื่อสังคมออนไลน์ของหน่วยงาน รวมทั้ง ปิดประกาศ ณ จุดให้บริการ เป็นต้น รวมทั้งอนุญาตให้เจ้าหน้าที่เข้าไปดำเนินการสำรวจ ณ จุดให้บริการ (กรณีที่มีความจำเป็นต้องสำรวจ ณ จุดบริการ) รายละเอียดปรากฏตามสิ่งที่ส่งมาด้วย

เพื่อให้การสำรวจความพึงพอใจของประชาชนเป็นไปด้วยความเรียบร้อย ขอความร่วมมือให้องค์กรปกครองส่วนท้องถิ่น เผยแพร่แบบสำรวจออนไลน์ผ่านช่องทางต่างๆ ของหน่วยงาน ทั้งนี้ สามารถสอบถามรายละเอียดการเผยแพร่แบบสำรวจได้ที่นางสาวสุพิชฌาย์ เจนชัย สำนักงาน ก.พ.ร. หมายเลขโทรศัพท์ ๐๒ ๘๔๐ ๔๗๐๐ หรือ ๐๖ ๕๗๓๒ ๗๒๕๗ รายละเอียดปรากฏตาม QR Code ท้ายหนังสือฉบับนี้

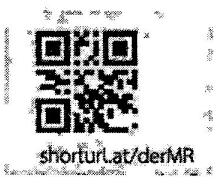
จึงเรียนมาเพื่อทราบและเผยแพร่แบบสำรวจ สำหรับอำเภอขอความร่วมมือแจ้งองค์กรปกครองส่วนท้องถิ่นในพื้นที่เผยแพร่แบบสำรวจด้วย

ขอแสดงความนับถือ

(นายวิเชียร อนุสาสนนันท์)

รองผู้ว่าราชการจังหวัด ปฏิบัติราชการแทน

ผู้ว่าราชการจังหวัดแพร่



สำนักงานส่งเสริมการปกครองท้องถิ่นจังหวัด  
กลุ่มงานส่งเสริมและพัฒนาท้องถิ่น

โทร.๐-๕๔๕๓-๔๑๑๙ ต่อ ๓๐๒

ผู้ประสานงาน นายกิตตินันท์ แผงคุณ  
D:\งานส่งเสริมและพัฒนาท้องถิ่น\หนังสือแจ้งเวียน

ส่งไปให้  
11.5.56

OK



สำนักงานส่งเสริมการปกครองท้องถิ่นจังหวัดแพร่
เลขรับ..... 3108
วันที่..... 03 ส.ค. 2564
เวลา..... น.

ที่ มท ๐๘๑๐.๗/ว ๑๕๖๗๓

กรมส่งเสริมการปกครองท้องถิ่น ๖๒๔/๕๖  
ถนนนครราชสีมา กทม. ๑๐๓๐๐

๒๓ กรกฎาคม ๒๕๖๔

เรื่อง การสำรวจความพึงพอใจของประชาชนต่อการให้บริการตามคู่มือสำหรับประชาชน (รอบที่ ๒)

เรียน ผู้ว่าราชการจังหวัด ทุกจังหวัด

อ้างถึง หนังสือกรมส่งเสริมการปกครองท้องถิ่น ที่ มท ๐๘๑๐.๗/ว ๖๒๒ ลงวันที่ ๒๕ มีนาคม ๒๕๖๔

ตามที่กรมส่งเสริมการปกครองท้องถิ่น ขอความร่วมมือจังหวัดแจ้งองค์กรปกครองส่วนท้องถิ่น เผยแพร่แบบสำรวจออนไลน์ผ่านช่องทางต่าง ๆ ของหน่วยงาน อาทิ เว็บไซต์ สื่อสังคมออนไลน์ของหน่วยงาน รวมทั้งปิดประกาศ ณ จุดให้บริการ เป็นต้น รวมทั้งอนุญาตให้เจ้าหน้าที่เข้าไปดำเนินการสำรวจ ณ จุดให้บริการ (กรณีที่มีความจำเป็นต้องสำรวจ ณ จุดบริการ) นั้น

กรมส่งเสริมการปกครองท้องถิ่น ได้รับแจ้งจากสำนักงาน ก.พ.ร. ว่าในปี พ.ศ. ๒๕๖๔ กำหนดให้มีการสำรวจความพึงพอใจของประชาชนต่อการให้บริการตามคู่มือสำหรับประชาชน จำนวน ๒ รอบ ซึ่งรอบแรก ดำเนินการสำรวจแล้วในช่วงเดือนมีนาคม - เมษายน ๒๕๖๔ และรอบที่สองเดือนกรกฎาคม - สิงหาคม ๒๕๖๔ เพื่อให้ได้รับข้อมูลที่เป็นประโยชน์มาใช้ในการพัฒนาปรับปรุงการให้บริการประชาชนของภาครัฐ ขอความร่วมมือจังหวัดแจ้งองค์กรปกครองส่วนท้องถิ่น เผยแพร่แบบสำรวจออนไลน์ผ่านช่องทางต่าง ๆ ของหน่วยงาน อาทิ เว็บไซต์ สื่อสังคมออนไลน์ของหน่วยงานรวมทั้ง ปิดประกาศ ณ จุดให้บริการ เป็นต้น รวมทั้งอนุญาตให้เจ้าหน้าที่เข้าไปดำเนินการสำรวจ ณ จุดให้บริการ (กรณีที่มีความจำเป็นต้องสำรวจ ณ จุดบริการ) ทั้งนี้ สามารถสอบถาม รายละเอียดการเผยแพร่ แบบสำรวจ ได้ที่ นางสาวสุพิชฌาย์ เจนชัย สำนักงาน ก.พ.ร. หมายเลขโทรศัพท์ ๐๒ ๘๔๐ ๔๗๐๐ หรือ ๐๖ ๕๗๓๒ ๗๒๕๗ รายละเอียดปรากฏตาม QR Code ท้ายหนังสือฉบับนี้

จึงเรียนมาเพื่อโปรดพิจารณา

ขอแสดงความนับถือ

(นายวิท เสริมภักดีกุล)

รองอธิบดี ปฏิบัติราชการแทน  
อธิบดีกรมส่งเสริมการปกครองท้องถิ่น



shorturl.at/derMR

กองพัฒนาและส่งเสริมการบริหารงานท้องถิ่น  
กลุ่มงานส่งเสริมการบริหารกิจการบ้านเมืองที่ดีท้องถิ่น  
โทร. ๐-๒๒๔๑-๘๐๐๐ ต่อ ๒๓๒๒ โทรสาร ๐-๒๒๔๑-๖๘๕๖  
ผู้ประสานงาน นางสาวชนนชญ์ แก้วพุ่ม มือถือ ๐๙ ๕๖๖๙ ๓๖๔๕

# Online survey



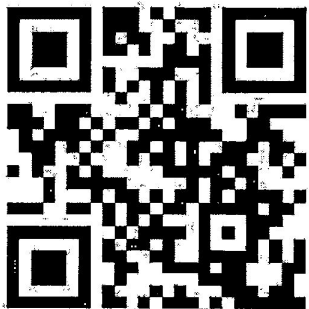
ขอเชิญร่วมตอบแบบสำรวจ  
ความพึงพอใจของประชาชน

ต่อการให้บริการตามคู่มือสำหรับประชาชน

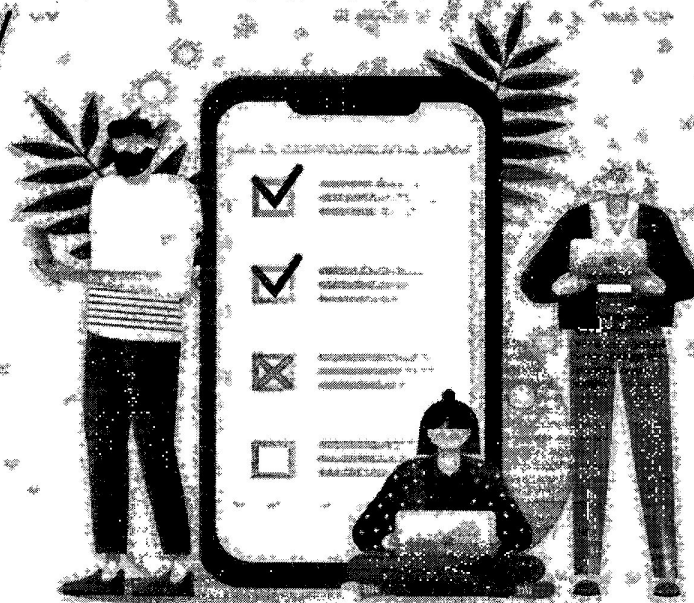
## ทุกความเห็น มีความหมาย

 CLICK HERE

<https://opdc.csn.cx/>



SCAN ME



สำนักงานคณะกรรมการพัฒนาระบบราชการ

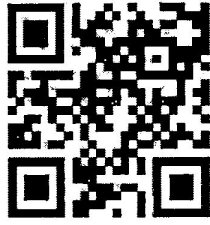
[www.opdc.go.th](http://www.opdc.go.th)

# online survey

ขอเชิญร่วมตอบแบบสำรวจ  
ความพึงพอใจของประชาชน

ต่อการให้บริการตามคู่มือสำหรับประชาชน

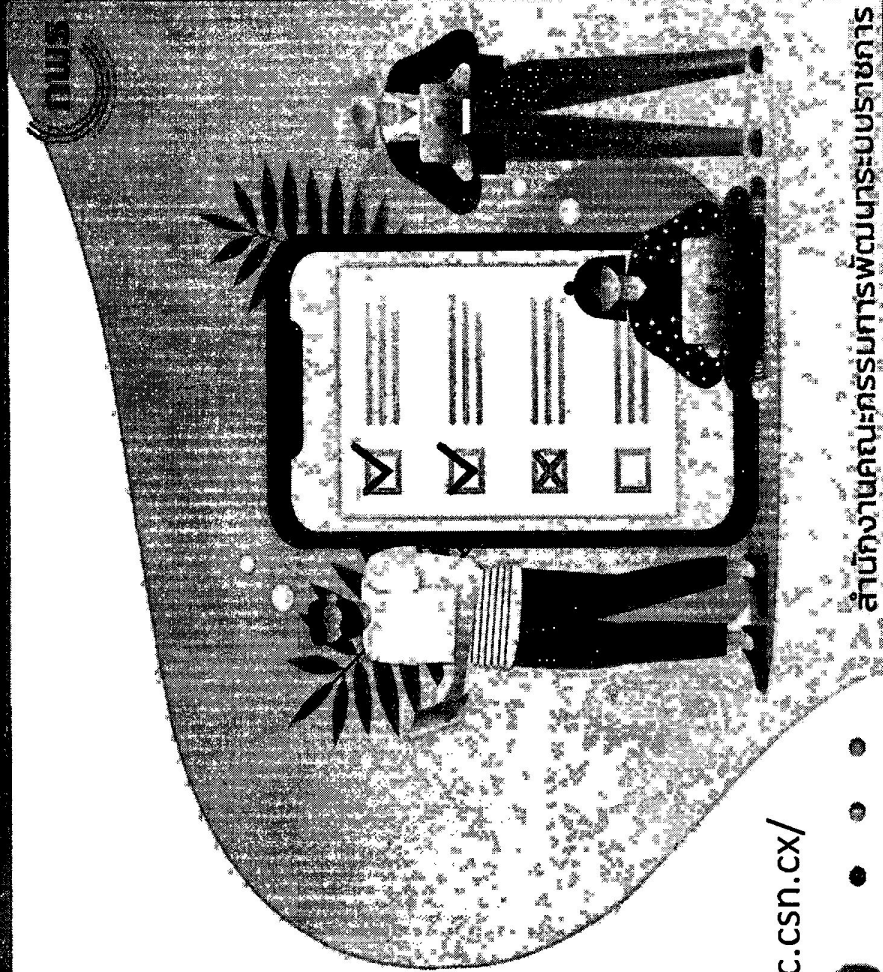
## ทุกความเห็น มีความหมาย



SCAN ME

CLICK HERE

<https://opdc.csn.cx/>



สำนักงานคณะกรรมการพัฒนาระบบราชการ  
[www.opdc.go.th](http://www.opdc.go.th)