

ด่วนที่สุด

ที่ พร ๐๐๒๓.๓./ว ๕๐๕๓



ศาลากลางจังหวัดแพร่
ถนนไชยบูรณ์ พร ๕๕๐๐๐

๒ พฤศจิกายน ๒๕๖๕

เรื่อง การสำรวจข้อมูลครัวเรือนที่ไม่มีพื้นที่ดำเนินการรวมถึงไม่มีพื้นที่ส่วนกลางเพียงพอในการจัดทำถังขยะเปียกลดโลกร้อนให้ครอบคลุมทุกครัวเรือนได้

เรียน นายอำเภอ ทุกอำเภอ และนายกเทศมนตรีเมืองแพร่

อ้างถึง ๑. หนังสือจังหวัดแพร่ ด่วนที่สุด ที่ พร ๐๐๒๓.๓./ว ๒๘๔๗ ลงวันที่ ๒ สิงหาคม ๒๕๖๕

๒. หนังสือจังหวัดแพร่ ด่วนที่สุด ที่ พร ๐๐๒๓.๓./ว ๓๐๑๒ ลงวันที่ ๑๑ สิงหาคม ๒๕๖๕

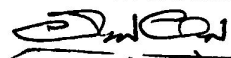
สิ่งที่ส่งมาด้วย สำเนาหนังสือกรมส่งเสริมการปกครองท้องถิ่น ด่วนที่สุด ที่ พร ๐๘๒๐.๒/ว ๓๔๔๗
ลงวันที่ ๒๘ ตุลาคม ๒๕๖๕ จำนวน ๑ ฉบับ

ตามที่กระทรวงมหาดไทยกำหนดนโยบายการดำเนินงานด้านการเปลี่ยนแปลงสภาพภูมิอากาศ เพื่อบรรลุเป้าหมายการลดก๊าซเรือนกระจกและการดำเนินงานด้านการเปลี่ยนแปลงสภาพภูมิอากาศ ของประเทศตามนโยบายของรัฐบาล โดยขึ้นทะเบียนของโครงการถังขยะเปียก ลดโลกร้อนขององค์กรปกครองส่วนท้องถิ่น ประเทศไทย ตามโครงการลดก๊าซเรือนกระจกภาคสมัครใจตามมาตรฐานของประเทศไทย (T-VER) และให้แจ้งอำเภอและองค์กรปกครองส่วนท้องถิ่นทุกแห่งดำเนินการสำรวจและเก็บข้อมูลถังขยะเปียกในครัวเรือน โรงเรียนในสังกัดองค์กรปกครองส่วนท้องถิ่น และศูนย์พัฒนาเด็กเล็กในสังกัดองค์กรปกครองส่วนท้องถิ่น และให้เจ้าหน้าที่องค์กรปกครองส่วนท้องถิ่นเป็นผู้บันทึกข้อมูลในระบบ นั้น

กรมส่งเสริมการปกครองท้องถิ่น แจ้งว่าได้รับแจ้งจากจังหวัดเกี่ยวกับการดำเนินการตามโครงการถังขยะเปียก ลดโลกร้อนขององค์กรปกครองส่วนท้องถิ่น ประเทศไทย ประกอบกับการตรวจสอบข้อมูลในระบบสารสนเทศด้านการจัดการขยะมูลฝอย ขององค์กรปกครองส่วนท้องถิ่น (DLA Waste) พบว่า ในหลายพื้นที่มีข้อจำกัดในการดำเนินการตามโครงการฯ อาทิ บริเวณพื้นที่พักอาศัยของครัวเรือนไม่มีพื้นดินสำหรับจัดทำถังขยะเปียก เช่น ทาวน์เฮ้าส์ อาคารพาณิชย์ ซึ่งมีการเทคอนกรีตครอบคลุมพื้นที่ทั้งครัวเรือน การพักอาศัยในคอนโดมิเนียม ห้องชุด อพาร์ทเมนท์ หรือสิ่งปลูกสร้างประเภทอื่น ทำให้ไม่สามารถจัดทำถังขยะเปียกในครัวเรือนได้ และไม่มีพื้นที่ส่วนกลาง หรือไม่สามารถจัดหาพื้นที่ส่วนกลาง หรือไม่มีพื้นที่ส่วนกลางเพียงพอที่จะจัดทำถังขยะเปียกกรมให้ครอบคลุมทุกครัวเรือนได้ เพื่อให้การบันทึกข้อมูลในระบบสารสนเทศฯ เป็นไปด้วยความครบถ้วน และถูกต้อง จึงขอให้องค์กรปกครองส่วนท้องถิ่นทุกแห่งสำรวจข้อมูลครัวเรือนที่ไม่มีพื้นที่ดำเนินการรวมถึงไม่มีพื้นที่ส่วนกลางเพียงพอในการจัดทำถังขยะเปียกลดโลกร้อนให้ครอบคลุมทุกครัวเรือนได้ตามแนวทางการสำรวจและรายงานข้อมูลตามสิ่งที่ส่งมาด้วย ทั้งนี้ ให้อำเภอรายงานภาพรวมของอำเภอ (แบบฟอร์มที่ ๒) พร้อมทั้งแนบสำเนาแบบฟอร์มที่ ๑ ให้จังหวัดทั้งเอกสารและทาง E-mail : phraelocal.3@gmail.com ให้จังหวัดภายในวันที่ ๑๑ พฤศจิกายน ๒๕๖๕ เพื่อรวบรวมให้กรมส่งเสริมการปกครองท้องถิ่นไว้เป็นข้อมูลสำหรับการดำเนินการในส่วนที่เกี่ยวข้องต่อไป

จึงเรียนมาเพื่อทราบและพิจารณาดำเนินการ สำหรับอำเภอขอความร่วมมือแจ้งเทศบาลตำบล และองค์การบริหารส่วนตำบลในพื้นที่ทราบและพิจารณาดำเนินการต่อไป

ขอแสดงความนับถือ


(นายธাত্রี บุญมาก)

รองผู้ว่าราชการจังหวัด รักษาการแทน
ผู้ว่าราชการจังหวัดแพร่

สำนักงานส่งเสริมการปกครองท้องถิ่นจังหวัด
กลุ่มงานส่งเสริมและพัฒนาท้องถิ่น
โทร. ๐-๕๕๕๓-๔๑๑๙ ต่อ ๓๐๖



ที่ มท ๐๘๒๐.๒/ว ๓๓๕๓

กรมส่งเสริมการปกครองท้องถิ่น
ถนนนครราชสีมา เขตดุสิต กทม. ๑๐๓๐๐

๒๗ ตุลาคม ๒๕๖๕

เรื่อง การสำรวจข้อมูลครัวเรือนที่ไม่มีพื้นที่ดำเนินการรวมถึงไม่มีพื้นที่ส่วนกลางเพียงพอในการจัดทำถังขยะเปียก
ลดโลกร้อนให้ครอบคลุมทุกครัวเรือนได้

เรียน ผู้ว่าราชการจังหวัด ทุกจังหวัด

อ้างถึง ๑. หนังสือกรมส่งเสริมการปกครองท้องถิ่น ด่วนที่สุด ที่ มท ๐๘๒๐.๒/ว ๒๑๖๙ ลงวันที่ ๑๘ กรกฎาคม ๒๕๖๕
๒. หนังสือกระทรวงมหาดไทย ด่วนที่สุด ที่ มท ๐๘๒๐.๒/ว ๕๖๒๑ ลงวันที่ ๔ สิงหาคม ๒๕๖๕

สิ่งที่ส่งมาด้วย ๑. แนวทางการสำรวจและรายงานข้อมูลฯ จำนวน ๑ ชุด
๒. แบบรายงานสำรวจข้อมูลครัวเรือนที่ไม่มีพื้นที่ดำเนินการฯ จำนวน ๑ ชุด

ตามที่ กระทรวงมหาดไทยกำหนดนโยบายการดำเนินงานด้านการเปลี่ยนแปลงสภาพภูมิอากาศ เพื่อบรรลุเป้าหมายการลดก๊าซเรือนกระจกและการดำเนินงานด้านการเปลี่ยนแปลงสภาพภูมิอากาศ ของประเทศตามนโยบายของรัฐบาล โดยขึ้นทะเบียนของโครงการถังขยะเปียก ลดโลกร้อนขององค์กรปกครอง ส่วนท้องถิ่น ประเทศไทย ตามโครงการลดก๊าซเรือนกระจกภาคสมัครใจตามมาตรฐานของประเทศไทย (T-VER) ของกรมส่งเสริมการปกครองท้องถิ่น และให้แจ้งอำเภอและองค์กรปกครองส่วนท้องถิ่นทุกแห่งดำเนินการ สำรวจและเก็บข้อมูลถังขยะเปียกในระดับครัวเรือน โรงเรียนในสังกัดองค์กรปกครองส่วนท้องถิ่น และศูนย์พัฒนาเด็กเล็กในสังกัดองค์กรปกครองส่วนท้องถิ่น และให้เจ้าหน้าที่องค์กรปกครองส่วนท้องถิ่น เป็นผู้บันทึกข้อมูลในระบบสารสนเทศการจับเก็บข้อมูลถังขยะเปียก ลดโลกร้อนขององค์กรปกครองส่วนท้องถิ่น เพื่อรายงานกระทรวงมหาดไทยเป็นรายวันและรายเดือน รายละเอียดตามที่อ้างถึง นั้น

กรมส่งเสริมการปกครองท้องถิ่นได้รับแจ้งจากจังหวัดเกี่ยวกับการดำเนินการตามโครงการ ถังขยะเปียก ลดโลกร้อนขององค์กรปกครองส่วนท้องถิ่น ประเทศไทย ประกอบกับการตรวจสอบข้อมูลในระบบ สารสนเทศด้านการจัดการขยะมูลฝอย ขององค์กรปกครองส่วนท้องถิ่น (DLA Waste) พบว่า ในหลายพื้นที่มีข้อจำกัด ในการดำเนินการตามโครงการฯ อาทิ บริเวณพื้นที่พักอาศัยของครัวเรือนไม่มีพื้นดินสำหรับจัดทำถังขยะเปียก เช่น ทาวน์เฮ้าส์ อาคารพาณิชย์ ซึ่งมีการเทคอนกรีตครอบคลุมพื้นที่ทั้งครัวเรือน การพักอาศัยในคอนโดมิเนียม ห้องชุด อพาร์ทเมนท์ หรือสิ่งปลูกสร้างประเภทอื่น ทำให้ไม่สามารถจัดทำถังขยะเปียกในครัวเรือนได้ และไม่มี พื้นที่ส่วนกลาง หรือไม่สามารถจัดหาพื้นที่ส่วนกลาง หรือไม่มีพื้นที่ส่วนกลางเพียงพอที่จะจัดทำถังขยะเปียกรวม ให้ครอบคลุมทุกครัวเรือนได้ ในกรณีนี้ เพื่อให้การบันทึกข้อมูลในระบบสารสนเทศฯ เป็นไปด้วยความครบถ้วน และถูกต้อง จึงขอความร่วมมือทุกจังหวัดแจ้งอำเภอและองค์กรปกครองส่วนท้องถิ่นทุกแห่งสำรวจข้อมูล

/ครัวเรือนที่...

ครัวเรือนที่ไม่มีพื้นที่ดำเนินการรวมถึงไม่มีพื้นที่ส่วนกลางเพียงพอในการจัดทำถังขยะเปียกลดโลกร้อนให้ครอบคลุมทุกครัวเรือนได้ตามแนวทางการสำรวจและรายงานข้อมูลตามสิ่งที่ส่งมาด้วย และรายงานให้กรมส่งเสริมการปกครองท้องถิ่นทราบเพื่อรวบรวมไว้เป็นข้อมูลสำหรับการดำเนินการในส่วนที่เกี่ยวข้องต่อไป

จึงเรียนมาเพื่อโปรดพิจารณา

ขอแสดงความนับถือ



(นายทวี เสริมภักดีกุล)

รองอธิบดี ปฏิบัติราชการแทน
อธิบดีกรมส่งเสริมการปกครองท้องถิ่น

กองสิ่งแวดล้อมท้องถิ่น

กลุ่มงานสิ่งแวดล้อม

โทร. ๐ ๒๒๔๑ ๙๐๐๐ ต่อ ๒๑๑๒

โทรสาร ๐ ๒๒๔๑ ๒๐๖๖

ไปรษณีย์อิเล็กทรอนิกส์ saraban@dla.go.th



ตัวอย่างแบบฟอร์มที่ ๑

การจัดเก็บข้อมูลรายครัวเรือน

(จัดเก็บข้อมูลโดยองค์กรปกครองส่วนท้องถิ่น)

ข้อมูลครัวเรือนที่ไม่มีพื้นที่ดำเนินการรวมถึงไม่มีพื้นที่ส่วนกลางเพียงพอในการจัดทำถังขยะเปียกลดโลกร้อนให้ครอบคลุมทุกครัวเรือนได้

ลำดับ	จังหวัด	อำเภอ	ชื่อองค์กรปกครองส่วนท้องถิ่น	หมู่ที่	บ้านเลขที่	จำนวนสมาชิก	หมายเหตุ
๑	ก	A	a	๑	๑	๒	✓
๒	ก	A	b	๑	๒	๒	
๓	ก	A	c	๒	๓	๔	
๔	ก	A	d	๒	๔	๓	
รวมจำนวนครัวเรือน ๔ แห่ง						รวมจำนวนสมาชิก ๑๑ คน	

แบบฟอร์มที่ ๒
การจัดเก็บข้อมูลรายองค์กรปกครองส่วนท้องถิ่น ระดับอำเภอ
(ตรวจสอบข้อมูลโดยท้องถิ่นอำเภอหรือเจ้าหน้าที่สำนักงานส่งเสริมการปกครองท้องถิ่นจังหวัดที่ได้รับมอบหมาย)

ข้อมูลครัวเรือนที่ไม่มีพื้นที่ดำเนินการรวมถึงไม่มีพื้นที่ส่วนกลางเพียงพอในการจัดตั้งขยะเปียกโลกครัวเรือนได้						
ลำดับ	จังหวัด	อำเภอ	ชื่อองค์กรปกครองส่วนท้องถิ่น	จำนวนครัวเรือน (แห่ง)	จำนวนสมาชิก(คน)	หมายเหตุ
๑	ก	A	a	๔	๑๑	
๒	ก	A	b	๑๕	๔๐	
๓	ก	A	c	๓	๕๕	
๔	ก	A	d	๔๐	๑๖๐	
รวม				๖๒ แห่ง	๒๖๖ คน	

คำอธิบายในการกรอกข้อมูล

๑) แนวทางการบันทึกข้อมูลครัวเรือนที่ไม่มีพื้นที่ดำเนินการ
 ข้อที่ ๑ ไม่มีพื้นที่ในการจัดตั้งขยะเปียกโลกโลกเรือน หมายถึง ในบริเวณพื้นที่ครัวเรือนไม่มีพื้นที่ดินสำหรับจัดตั้งขยะเปียก เช่น ทาวน์เฮาส์ ซึ่งมีการทศมนกรีต
 ครอบคลุมพื้นที่ทั้งครัวเรือน ภาวพักอาศัยในคอนโดมิเนียม ห้องชุด อพาร์ทเมนท์ หรือถึงปลูกสร้างประเภทอื่น ซึ่งไม่สามารถจัดตั้งขยะเปียกในครัวเรือนได้ และ

ข้อที่ ๒ ไม่มีพื้นที่ส่วนกลาง หรือ ไม่สามารถจัดหาพื้นที่ส่วนกลาง หรือไม่มีพื้นที่ส่วนกลางเพียงพอที่จะจัดตั้งขยะเปียก ผลิตก้อน ให้ครอบคลุมทุกครัวเรือน

๒) การจัดเก็บข้อมูล
 ต่อไป

แบบฟอร์มที่ ๓						
การจัดเก็บข้อมูลรายชื่อผู้ประกอบการก่อสร้างท้องถิ่น ระดับจังหวัด						
(ตรวจสอบข้อมูลโดยเจ้าหน้าที่สำนักงานส่งเสริมการปกครองท้องถิ่นจังหวัด)						
ข้อมูลครัวเรือนที่ไม่มีพื้นที่ดำเนินการรวมถึงไม่มีพื้นที่ส่วนกลางเพียงพอนำมาจัดทำถังขยะเปียกตลอดปีในรอบคลุมทุกครัวเรือนได้						
ลำดับ	จังหวัด	อำเภอ	ชื่อองค์กรปกครองส่วนท้องถิ่น	จำนวนครัวเรือน (แห่ง)	จำนวนสมาชิก (คน)	หมายเหตุ
๑	ก	A	a	๔	๑๑	
๒	ก	A	b	๑๕	๔๐	/
๓	ก	A	c	๓	๕๕	
๔	ก	A	d	๔๐	๑๖๐	
๕	ก	B	กก	๓๕	๓๐๐	
๖	ก	B	กข	๘	๕๐	
๗	ก	B	กค	๑๐	๘๐	
๘	ก	B	กง	๒๕	๑๕๐	
รวม				๑๕๐ แห่ง	๘๕๖ คน	

แนวทาง

การสำรวจและรายงานข้อมูลครัวเรือนที่ไม่มีพื้นที่ในการดำเนินการจัดทำถังขยะเปียกลดโลกร้อน
ตามรูปแบบของโครงการถังขยะเปียกลดโลกร้อนขององค์กรปกครองส่วนท้องถิ่น ประเทศไทย

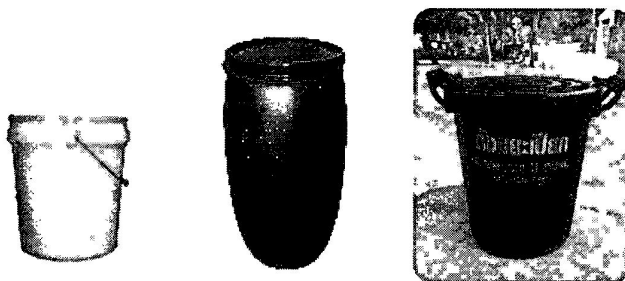
ส่วนที่ ๑ ความเป็นมาและแนวทางการดำเนินโครงการฯ โดยสรุป

๑.๑ ความเป็นมา

กรมส่งเสริมการปกครองท้องถิ่นได้จัดทำแผนปฏิบัติการการจัดการขยะมูลฝอย “จังหวัดสะอาด” ประจำปี พ.ศ. ๒๕๖๕ ซึ่งกำหนดเป้าประสงค์ให้ทุกครัวเรือนที่มีบริเวณหรือพื้นที่ในการจัดทำถังขยะเปียกครัวเรือนได้รับการส่งเสริมและจัดทำถังขยะเปียก ซึ่งเป็นการคัดแยกขยะตั้งแต่ต้นทาง เพื่อช่วยลดปริมาณขยะที่จะไปถึง ณ สถานที่กำจัด อีกทั้งเป็นการช่วยลดปริมาณการปล่อยก๊าซเรือนกระจกจากการจัดการขยะขององค์กรปกครองส่วนท้องถิ่น ซึ่งกรมส่งเสริมการปกครองท้องถิ่น ได้ดำเนินการขึ้นทะเบียนโครงการถังขยะเปียกลดโลกร้อนขององค์กรปกครองส่วนท้องถิ่น เป็นโครงการลดก๊าซเรือนกระจกภาคสมัครใจในประเทศไทย หรือ Thailand Voluntary Emission Reduction Program: T-VER กับองค์การบริหารจัดการก๊าซเรือนกระจก โดยได้รับการขึ้นทะเบียนเมื่อวันที่ ๓๐ กรกฎาคม ๒๕๖๒ และมีระยะเวลาคิดคาร์บอนเครดิตจนถึงวันที่ ๓๐ มิถุนายน ๒๕๖๙ โดยกำหนดรูปแบบและเงื่อนไขในการจัดทำถังขยะเปียก ลดโลกร้อนขององค์กรปกครองส่วนท้องถิ่น ประเทศไทย ที่ได้รับการขึ้นทะเบียนกับองค์การบริหารจัดการก๊าซเรือนกระจก ดังนี้

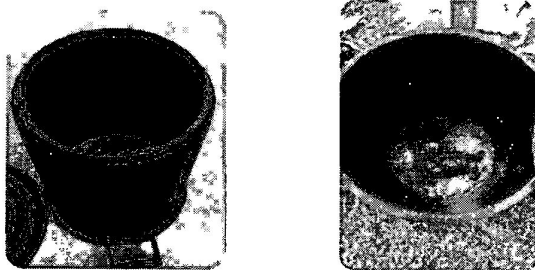
ขั้นตอนการทำถังขยะเปียก

๑. จัดเตรียมถังที่ไม่ใช้แล้วที่มีฝา เช่น ถังสี ถังพลาสติก เป็นต้น ดังตัวอย่างในรูปที่ ๑-๑ โดยขนาดของถังขึ้นอยู่กับปริมาณขยะในครัวเรือน หากมีมากให้ใช้ถังที่มีขนาดใหญ่ขึ้นตามความเหมาะสม



รูปที่ ๑-๑ ลักษณะรูปแบบของถังที่นำมาใช้ทำถังขยะเปียก

๒. นำถังมาตัดกันเปิดด้านล่างถังออกให้ถึงขอบด้านข้างของถัง



รูปที่ ๑-๒ ถังตัดกัน

/๓. ชุดหลุม...

๓. ขุดหลุมขนาดความลึก ๒ ใน ๓ ส่วนของความสูงของถังโดยความลึกของหลุมขึ้นอยู่กับลักษณะของดินในบริเวณนั้นว่าจะสามารถขุดลงได้ลึกมากน้อยแค่ไหน แล้วนำถังไปใส่ลงในหลุมที่ขุดไว้ พร้อมนำดินที่ขุดมาเสริมด้านข้างให้ถังทรงตัวได้มั่นคงในหลุมที่ขุดไว้



รูปที่ ๑-๓ ขุดหลุมฝังถังขยะเปียก

๔. นำเศษอาหาร เศษผักผลไม้ที่เหลือจากการรับประทานมาเทใส่ในถัง กวนด้วยไม้พาย เพื่อเพิ่มอากาศให้กับจุลินทรีย์ที่มาย่อยสลายเศษอาหาร และปิดฝาดัง



รูปที่ ๑-๔ การใช้ถังขยะเปียก

๕. จุลินทรีย์ในดินและไส้เดือนในดินจะทำการย่อยเศษอาหารในภาชนะให้กลายเป็นปุ๋ย (ระยะเวลาขึ้นอยู่กับปริมาณขยะเปียก) ในบางกรณีสามารถนำเศษใบไม้ขนาดเล็กมากลบผิวชั้นบนของขยะเพื่อลดกลิ่นก่อนปิดฝาดัง

๖. เมื่อปริมาณเศษอาหารถึงระดับเดียวกับพื้นดินที่ขุดไว้ (ใกล้จะเต็มถัง, ที่ว่างเหลือประมาณ 1/4 ของถัง) ให้ปิดฝาแล้วปล่อยทิ้งไว้ ๒ เดือน เพื่อให้เศษอาหารย่อยสลายเป็นปุ๋ย เมื่อครบเวลาสามารถตักปุ๋ยออกจากถัง นำไปใช้ประโยชน์ เช่น ใส่บำรุงต้นไม้หรือแปลงผัก

๗. ในขณะที่ถังขยะเปียกใบแรกเต็ม สามารถทำได้ ๒ กรณี คือ ตักปุ๋ยออก และทำที่ถังเดิม หรือ ขุดหลุมพื้นที่ใหม่ แล้วยกถังจากหลุมเดิมขึ้นมาทำถังขยะเปียกในหลุมใหม่ได้

ส่วนที่ ๒ การสำรวจและบันทึกข้อมูลครัวเรือนที่ไม่มีพื้นที่ดำเนินการรวมถึงไม่มีพื้นที่ส่วนกลางเพียงพอในการจัดทำถังขยะเปียกลดโลกร้อนให้ครอบคลุมทุกครัวเรือนได้

๒.๑ ที่มาของการดำเนินการ

กรมส่งเสริมการปกครองท้องถิ่นได้รับแจ้งจากจังหวัดเกี่ยวกับการดำเนินการตามโครงการถังขยะเปียก ลดโลกร้อนขององค์กรปกครองส่วนท้องถิ่นประเทศไทย ประกอบกับการตรวจสอบข้อมูลในระบบสารสนเทศด้านการจัดการขยะมูลฝอย ขององค์กรปกครองส่วนท้องถิ่น (DLA Waste) พบว่า ในหลายพื้นที่ไม่มีพื้นที่ในการดำเนินการตามโครงการฯ อาทิ บริเวณพื้นที่พักอาศัยของครัวเรือนไม่มีพื้นดินสำหรับจัดทำถังขยะเปียก เช่น ทาวน์เฮ้าส์ อาคารพาณิชย์ซึ่งมีการเทคอนกรีตครอบคลุมพื้นที่ทั้งครัวเรือน การพักอาศัยในคอนโดมิเนียม ห้องชุด อพาร์ทเมนท์ หรือสิ่งปลูกสร้างประเภทอื่น ซึ่งไม่สามารถจัดทำถังขยะเปียกในครัวเรือนได้ และไม่มีพื้นที่ส่วนกลางหรือไม่สามารถจัดหาพื้นที่ส่วนกลาง หรือไม่มีพื้นที่ส่วนกลางเพียงพอที่จะจัดทำถังขยะเปียกรวมให้ครอบคลุมทุกครัวเรือนได้ เป็นต้น

กรมส่งเสริมการปกครองท้องถิ่นพิจารณาแล้ว เพื่อให้ได้ข้อมูลครัวเรือนที่จัดทำถังขยะเปียกตามโครงการฯ ที่ครบถ้วน ถูกต้อง สอดคล้องกับแผนปฏิบัติการการจัดการขยะมูลฝอย “จังหวัดสะอาด” ประจำปี พ.ศ. ๒๕๖๕ ซึ่งกำหนดเป้าประสงค์ให้ทุกครัวเรือนที่มีบริเวณหรือพื้นที่ในการจัดทำถังขยะเปียกครัวเรือนได้รับการส่งเสริมและจัดทำถังขยะเปียก อันเป็นการช่วยลดปริมาณการปล่อยก๊าซเรือนกระจกจากการจัดการขยะขององค์กรปกครองส่วนท้องถิ่น จึงได้กำหนดให้มีการสำรวจและบันทึกข้อมูลครัวเรือนที่ไม่มีพื้นที่ดำเนินการรวมถึงไม่มีพื้นที่ส่วนกลางเพียงพอในการจัดทำถังขยะเปียกลดโลกร้อนให้ครอบคลุมทุกครัวเรือนได้ เพื่อรวบรวมไว้เป็นข้อมูลสำหรับการดำเนินการในส่วนที่เกี่ยวข้องต่อไป

๒.๒ การสำรวจและบันทึกข้อมูลครัวเรือนที่ไม่มีพื้นที่ดำเนินการรวมถึงไม่มีพื้นที่ส่วนกลางเพียงพอในการจัดทำถังขยะเปียกลดโลกร้อนให้ครอบคลุมทุกครัวเรือนได้

นิยาม ครัวเรือนที่ไม่มีพื้นที่ดำเนินการรวมถึงไม่มีพื้นที่ส่วนกลางเพียงพอในการจัดทำถังขยะเปียกลดโลกร้อนให้ครอบคลุมทุกครัวเรือนได้ หมายถึง

๑. ไม่มีพื้นที่ดำเนินการจัดทำถังขยะเปียกลดโลกร้อนฯ หมายถึง ในบริเวณพื้นที่ที่ครัวเรือนไม่มีพื้นดินสำหรับจัดทำถังขยะเปียก เช่น ทาวน์เฮ้าส์ อาคารพาณิชย์ ซึ่งมีการเทคอนกรีตครอบคลุมพื้นที่ทั้งครัวเรือน และ
๒. ~~ไม่มีพื้นที่ส่วนกลาง~~ หมายถึง การพักอาศัยในคอนโดมิเนียม ห้องชุด อพาร์ทเมนท์ หรือสิ่งปลูกสร้างประเภทอื่น ซึ่งไม่สามารถจัดทำถังขยะเปียกในครัวเรือนได้ และไม่มีพื้นที่ส่วนกลาง หรือไม่สามารถจัดหาพื้นที่ส่วนกลาง หรือไม่มีพื้นที่ส่วนกลางเพียงพอที่จะจัดทำถังขยะเปียกรวม ให้ครอบคลุม ทุกครัวเรือนได้

๒.๓ การบันทึกข้อมูลครัวเรือนที่ไม่มีพื้นที่ดำเนินการรวมถึงไม่มีพื้นที่ส่วนกลางเพียงพอในการจัดทำถังขยะเปียกลดโลกร้อนให้ครอบคลุมทุกครัวเรือนได้

๒.๓.๑ ~~วัตถุประสงค์การปกครองส่วนท้องถิ่น~~ เจ้าหน้าที่องค์กรปกครองส่วนท้องถิ่นสำรวจข้อมูลครัวเรือนและจำนวนสมาชิกในครัวเรือน เฉพาะครัวเรือนที่ไม่มีพื้นที่ดำเนินการรวมถึงไม่มีพื้นที่ส่วนกลางเพียงพอในการจัดทำถังขยะเปียกลดโลกร้อนให้ครอบคลุมทุกครัวเรือนได้ และบันทึกข้อมูลที่สำรวจตามแบบฟอร์มที่ ๑๘ และสำเนาส่งให้สำนักงานส่งเสริมการปกครองท้องถิ่นอำเภอ

แบบฟอร์มที่ ๑

ชื่อ องค์กรปกครองส่วนท้องถิ่น

ลำดับ	จังหวัด	อำเภอ	อปท.	หมู่	บ้านเลขที่	จำนวนสมาชิก(คน)	หมายเหตุ
๑							
๒							
๓							
๔							
รวมจำนวนครัวเรือน						แห่ง	รวมจำนวนสมาชิก
							คน

ตัวอย่าง การกรอกข้อมูลขององค์กรปกครองส่วนท้องถิ่น

ลำดับที่ ๑ จังหวัด ก. อำเภอ A อปท. a พบว่า ในพื้นที่ อปท. มีครัวเรือนที่ไม่มีพื้นที่ในการดำเนินการจัดทำถังขยะเปียกครัวเรือนตามรูปแบบของโครงการถังขยะเปียกลดโลกร้อน จำนวน ๔ ครัวเรือน จำนวนสมาชิกรวม ๑๑ คน ให้กรอกข้อมูลเป็นรายครัวเรือน ดังนี้

ลำดับ	จังหวัด	อำเภอ	อปท.	หมู่	บ้านเลขที่	จำนวนสมาชิก(คน)	หมายเหตุ
๑	ก	A	a	๑	๑	๒	
๒	ก	A	a	๑	๒	๒	
๓	ก	A	a	๑	๓	๔	
๔	ก	A	a	๒	๔	๓	
รวมจำนวนครัวเรือน						๔	แห่ง
							รวมจำนวนสมาชิก
							๑๑ คน

~~ระดับอำเภอ~~ ระดับอำเภอ ท้องถิ่นอำเภอหรือเจ้าหน้าที่สำนักงานส่งเสริมการปกครองท้องถิ่นจังหวัดที่ได้รับมอบหมายรวบรวมและติดตามข้อมูลระดับอำเภอ โดยตรวจสอบข้อมูล และกรอกข้อมูลลงในแบบฟอร์มที่ ๒ (รายอำเภอ) พร้อมสำเนาแบบฟอร์มที่ ๑ (ราย อปท.) นำส่งให้สำนักงานส่งเสริมการปกครองท้องถิ่นจังหวัด

แบบฟอร์มที่ ๒

อำเภอ.....

ลำดับ	จังหวัด	อำเภอ	อปท.	จำนวนครัวเรือน (แห่ง)	จำนวนสมาชิก (คน)	หมายเหตุ
๑						
๒						
รวม				แห่ง	คน	

ตัวอย่าง การกรอกข้อมูลของอำเภอ

ลำดับที่ ๑ จังหวัด ก. อำเภอ A อปท. a มีครัวเรือนที่ไม่มีพื้นที่ในการดำเนินการจัดทำถังขยะเปียกครัวเรือนตามรูปแบบของโครงการถังขยะเปียกลดโลกร้อน จำนวนรวม ๔ ครัวเรือน และสมาชิกในครัวเรือนรวม ๑๑ คน ให้กรอกข้อมูลเรียงเป็นรายองค์ประกอบส่วนท้องถิ่น ดังนี้

ลำดับ	จังหวัด	อำเภอ	อปท.	จำนวนครัวเรือน (แห่ง)	จำนวนสมาชิก (คน)	หมายเหตุ
๑	ก	A	a	๔	๑๑	
๒	ก	A	b	๑๕	๔๐	
๓	ก	A	c	๓	๕๕	
๔	ก	A	d	๔๐	๑๖๐	
รวม				๖๒ แห่ง	๒๖๖ คน	

๒.๓.๓ ระดับจังหวัด เจ้าหน้าที่สำนักงานส่งเสริมการปกครองท้องถิ่นจังหวัดรวบรวมข้อมูลของอำเภอเพื่อตรวจสอบความถูกต้อง จากนั้นกรอกข้อมูลลงในแบบฟอร์มที่ ๓ (รายจังหวัด) โดยให้ท้องถิ่นจังหวัดตรวจสอบ ยืนยันข้อมูล และจัดส่งแบบฟอร์มที่ ๓ (รายจังหวัด) ให้กรมส่งเสริมการปกครองท้องถิ่น

แบบฟอร์มที่ ๓

จังหวัด.....

ลำดับ	จังหวัด	อำเภอ	อปท.	จำนวนครัวเรือน (แห่ง)	จำนวนสมาชิก(คน)	หมายเหตุ
รวม				แห่ง	คน	

ตัวอย่าง การกรอกข้อมูลของจังหวัด

ลำดับที่ ๑ จังหวัด ก. อำเภอ A อปท. a มีจำนวนสมาชิกในครัวเรือนที่ไม่มีพื้นที่ในการจัดทำถังขยะเปียกครัวเรือนตามรูปแบบโครงการถังขยะเปียกลดโลกร้อน จำนวน ๑๑ ราย ให้กรอกข้อมูลเรียงเป็นรายอำเภอและรายองค์ประกอบส่วนท้องถิ่น ดังนี้

ลำดับ	จังหวัด	อำเภอ	อปท.	จำนวนครัวเรือน (แห่ง)	จำนวนสมาชิก (คน)	หมายเหตุ
๑	ก	A	a	๔	๑๑	
๒	ก	A	b	๑๕	๔๐	
๓	ก	A	c	๓	๕๕	
๔	ก	A	d	๔๐	๑๖๐	
๕	ก	B	กก	๓๕	๓๐๐	
๖	ก	B	กข	๘	๕๐	
๗	ก	B	กค	๑๐	๘๐	
๘	ก	B	กง	๒๕	๑๕๐	
รวม				๑๔๐ แห่ง	๘๔๖ คน	

ให้สำนักงานส่งเสริมการปกครองท้องถิ่นจังหวัด รวบรวมสำเนาแบบฟอร์มที่ ๑ (รายอปท.) ในภาพรวมของจังหวัด สำหรับเป็นข้อมูลประกอบการทวนสอบในระดับจังหวัดต่อไป

แบบฟอร์มที่ ๑

แบบรายงานข้อมูลครัวเรือนที่ไม่มีพื้นที่ดำเนินการรวมถึงไม่มีพื้นที่ส่วนกลางเพียงพอในการจัดทำถังขยะเปียกลดโลกร้อนให้ครอบคลุมทุกครัวเรือนได้

ชื่อ องค์กรปกครองส่วนท้องถิ่น

ลำดับ	จังหวัด	อำเภอ	อปท.	หมู่	บ้านเลขที่	จำนวนสมาชิก (คน)	หมายเหตุ
๑							
๒							
๓							
๔							
๕							
๖							
๗							
๘							
รวมจำนวนครัวเรือน					แห่ง	คน	

แบบฟอร์มที่ ๒

แบบรายงานข้อมูลครัวเรือนที่ไม่มีพื้นที่ดำเนินการรวมถึงไม่มีพื้นที่ส่วนกลางเพียงพอในการจัดทำถังขยะเปียกลดโลกร้อนให้ครอบคลุมทุกครัวเรือนได้

อำเภอ.....

ลำดับ	จังหวัด	อำเภอ	อปท.	จำนวนครัวเรือน (แห่ง)	จำนวนสมาชิก (คน)	หมายเหตุ
๑						
๒						
๓						
๔						
๕						
๖						
๗						
รวม				แห่ง	คน	

แบบฟอร์มที่ ๓

แบบรายงานข้อมูลครัวเรือนที่ไม่มีพื้นที่ดำเนินการรวมถึงไม่มีพื้นที่ส่วนกลางเพียงพอในการจัดทำถังขยะเปียกลดโลกร้อนให้ครอบคลุมทุกครัวเรือนได้

จังหวัด.....

ลำดับ	จังหวัด	อำเภอ	อปท.	จำนวนครัวเรือน (แห่ง)	จำนวนสมาชิก(คน)	หมายเหตุ
๑						
๒						
๓						
๔						
๕						
๖						
๗						
รวม				แห่ง	คน	