

ที่ พร ๐๐๒๓.๓/ว ๔๑๒



ศาลากลางจังหวัดแพร่
ถนนไชยบูรณ์ พร ๕๔๐๐๐

๒๒ มกราคม ๒๕๖๔

เรื่อง การรายงานและจัดส่งข้อมูลการจัดเก็บภาษีที่ดินและสิ่งปลูกสร้าง

เรียน นายอำเภอทุกอำเภอ และนายกเทศมนตรีเมืองแพร่

สิ่งที่ส่งมาด้วย สำเนาหนังสือกรมส่งเสริมการปกครองท้องถิ่น ที่ มท ๐๘๐๘.๓/ว ๙ ลงวันที่ ๔ มกราคม ๒๕๖๔
จำนวน ๑ ฉบับ

ด้วยกรมส่งเสริมการปกครองท้องถิ่นแจ้งการรายงานและจัดส่งข้อมูลการจัดเก็บภาษีที่ดินและสิ่งปลูกสร้าง ตามมาตรา ๒๔ แห่งพระราชบัญญัติภาษีที่ดินและสิ่งปลูกสร้าง พ.ศ. ๒๕๖๒ ประกอบกับข้อ ๒๐ และข้อ ๒๑ ของระเบียบกระทรวงมหาดไทยว่าด้วยการดำเนินการตามพระราชบัญญัติภาษีที่ดินและสิ่งปลูกสร้าง พ.ศ. ๒๕๖๒ พ.ศ. ๒๕๖๒ กำหนดให้องค์กรปกครองส่วนท้องถิ่นจัดส่งข้อมูลเกี่ยวกับการจัดเก็บภาษี จำนวนภาษีที่จัดเก็บได้ มูลค่าที่ดินและสิ่งปลูกสร้างที่ใช้เป็นฐานในการคำนวณภาษีให้แก่คณะกรรมการภาษีที่ดินและสิ่งปลูกสร้างประจำจังหวัดภายในเดือนมกราคมของทุกปี และให้คณะกรรมการภาษีที่ดินและสิ่งปลูกสร้างประจำจังหวัดจัดส่งข้อมูล พร้อมทั้งเสนอแนวทางการแก้ไขปัญหาการจัดเก็บภาษีที่ดินและสิ่งปลูกสร้างให้แก่กระทรวงมหาดไทยภายในเดือนกุมภาพันธ์ของทุกปี โดยรายงานผ่านระบบข้อมูลกลางองค์กรปกครองส่วนท้องถิ่นที่กรมส่งเสริมการปกครองท้องถิ่นจัดทำขึ้น

เพื่อให้การรายงานและการจัดส่งข้อมูลการจัดเก็บภาษีที่ดินและสิ่งปลูกสร้าง ประจำปี ๒๕๖๓ ขององค์กรปกครองส่วนท้องถิ่นเป็นไปด้วยความเรียบร้อย และแล้วเสร็จภายในระยะเวลาที่กฎหมายกำหนด ประกอบกับข้อมูลดังกล่าวจะต้องนำไปใช้เป็นฐานในการคำนวณเงินงบประมาณเพื่อชดเชยรายได้ให้แก่องค์กรปกครองส่วนท้องถิ่นที่มีรายได้ลดลงจากการจัดเก็บภาษีที่ดินและสิ่งปลูกสร้าง จึงแจ้งแนวทางปฏิบัติในการรายงานข้อมูลการจัดเก็บจำนวนภาษีที่จัดเก็บได้ มูลค่าที่ดินและสิ่งปลูกสร้างที่ใช้เป็นฐานในการคำนวณภาษีที่ดินและสิ่งปลูกสร้างผ่านระบบข้อมูลกลางองค์กรปกครองส่วนท้องถิ่น (INFO) รายละเอียดปรากฏตามสิ่งที่ส่งมาด้วย และให้เทศบาลและองค์การบริหารส่วนตำบลนำเข้าข้อมูลดังกล่าวให้แล้วเสร็จภายในวันที่ ๒๕ มกราคม ๒๕๖๔ และให้รายงานปัญหาอุปสรรคและแนวทางแก้ไขปัญหากการจัดเก็บตามพระราชบัญญัติภาษีที่ดินและสิ่งปลูกสร้าง พ.ศ. ๒๕๖๒ ให้จังหวัดทราบ ภายในวันที่ ๑ กุมภาพันธ์ ๒๕๖๔

จึงเรียนมาเพื่อทราบและดำเนินการ สำหรับอำเภอแจ้งองค์กรปกครองส่วนท้องถิ่นในพื้นที่ทราบและดำเนินการต่อไป

ขอแสดงความนับถือ

สำนักงานส่งเสริมการปกครองท้องถิ่นจังหวัด
กลุ่มงานส่งเสริมและพัฒนาท้องถิ่น
โทร. ๐-๕๔๕๓-๔๑๑๙ ต่อ ๓๐๕
ผู้ประสานงาน คุณเรียนภา โกสิน

(นายวิเชียร อนุศาสนินันท์)
รองผู้ว่าราชการจังหวัด ปฏิบัติราชการแทน
ผู้ว่าราชการจังหวัดแพร่

11550

Handwritten signature



สำนักงานส่งเสริมการปกครองท้องถิ่นจังหวัดแพร่
เลขรับ..... ๓๘
วันที่..... ๑๑ ม.ค. ๒๕๖๔
เวลา..... น.

ที่ มท ๐๘๐๘.๓/ว ๘

กรมส่งเสริมการปกครองท้องถิ่น
ถนนนครราชสีมา เขตดุสิต กทม. ๑๐๓๐๐

๕ มกราคม ๒๕๖๔

เรื่อง การรายงานและจัดส่งข้อมูลการจัดเก็บภาษีที่ดินและสิ่งปลูกสร้าง

เรียน ผู้ว่าราชการจังหวัด ทุกจังหวัด

สิ่งที่ส่งมาด้วย ๑. คู่มือการบันทึกข้อมูลการจัดเก็บภาษีที่ดินและสิ่งปลูกสร้าง (สำหรับ อบท.)

๒. คู่มือติดตามการบันทึกข้อมูลการจัดเก็บภาษีที่ดินและสิ่งปลูกสร้าง ของ อบท. (สำหรับ สดจ.)

ด้วยมาตรา ๒๔ แห่งพระราชบัญญัติภาษีที่ดินและสิ่งปลูกสร้าง พ.ศ. ๒๕๖๒ ประกอบกับข้อ ๒๐ และข้อ ๒๑ ของระเบียบกระทรวงมหาดไทยว่าด้วยการดำเนินการตามพระราชบัญญัติภาษีที่ดินและสิ่งปลูกสร้าง พ.ศ. ๒๕๖๒ พ.ศ. ๒๕๖๒ กำหนดให้องค์กรปกครองส่วนท้องถิ่นจัดส่งข้อมูลเกี่ยวกับการจัดเก็บภาษีจำนวนภาษีที่จัดเก็บได้ มูลค่าที่ดินและสิ่งปลูกสร้างที่ใช้เป็นฐานในการคำนวณภาษีให้แก่คณะกรรมการภาษีที่ดินและสิ่งปลูกสร้างประจำจังหวัดภายในเดือนมกราคมของทุกปี และให้คณะกรรมการภาษีที่ดินและสิ่งปลูกสร้างประจำจังหวัดจัดส่งข้อมูล พร้อมทั้งเสนอแนวทางการแก้ไขปัญหาการจัดเก็บภาษีที่ดินและสิ่งปลูกสร้างให้แก่กระทรวงมหาดไทยภายในเดือนกุมภาพันธ์ของทุกปี โดยรายงานผ่านระบบข้อมูลกลางองค์กรปกครองส่วนท้องถิ่นที่กรมส่งเสริมการปกครองท้องถิ่นจัดทำขึ้น

กรมส่งเสริมการปกครองท้องถิ่นพิจารณาแล้วเห็นว่า เพื่อให้การรายงานและจัดส่งข้อมูลการจัดเก็บภาษีที่ดินและสิ่งปลูกสร้าง ประจำปี ๒๕๖๓ ขององค์กรปกครองส่วนท้องถิ่นเป็นไปด้วยความเรียบร้อยและแล้วเสร็จภายในระยะเวลาที่กำหนด ประกอบกับข้อมูลดังกล่าวจะต้องนำไปใช้เป็นฐานในการคำนวณเงินงบประมาณเพื่อชดเชยรายได้ให้แก่องค์กรปกครองส่วนท้องถิ่นที่มีรายได้ลดลงจากการจัดเก็บภาษีที่ดินและสิ่งปลูกสร้าง จึงแจ้งแนวทางปฏิบัติในการรายงานข้อมูลเกี่ยวกับการจัดเก็บภาษีจำนวนภาษีที่จัดเก็บได้ มูลค่าที่ดินและสิ่งปลูกสร้างที่ใช้เป็นฐานในการคำนวณภาษีที่ดินและสิ่งปลูกสร้างผ่านระบบข้อมูลกลางองค์กรปกครองส่วนท้องถิ่น (INFO ระบบใหม่) ดังนี้

๑. การรายงานข้อมูลขององค์กรปกครองส่วนท้องถิ่น (เทศบาล องค์การบริหารส่วนตำบล และเมืองพัทยา)

๑.๑ ให้เจ้าหน้าที่ผู้รับผิดชอบขององค์กรปกครองส่วนท้องถิ่นเข้าสู่ระบบโดยรหัสผู้ใช้งาน "หมายเลขบัตรประจำตัวประชาชน" และรหัสผ่านที่สามารถเข้าไปบันทึกข้อมูลด้านที่ ๒ การจัดการภายในและธรรมาภิบาล เมื่อย่อยบันทึกข้อมูลการจัดเก็บภาษีที่ดินและสิ่งปลูกสร้าง

๑.๒ ดาวนโหลดคู่มือการบันทึกข้อมูลการจัดเก็บภาษีที่ดินและสิ่งปลูกสร้าง (สำหรับ อบท.) เพื่อศึกษาและทำความเข้าใจก่อนดำเนินการ โดยโครงสร้างการบันทึกข้อมูลจะแบ่งเป็น ๔ หมวดย่อย ได้แก่ หมวดที่ ๑ ข้อมูลรายได้จากภาษีโรงเรือนและภาษีบำรุงท้องที่ ประจำปี ๒๕๖๒ และข้อมูลการจัดเก็บภาษีที่ดินและสิ่งปลูกสร้าง ประจำปี ๒๕๖๓

หมวดที่ ๒ การแนบไฟล์เอกสารที่เกี่ยวข้องกับการประเมินทุนทรัพย์และการคำนวณภาษีที่ดินและสิ่งปลูกสร้าง

หมวดที่ ๓ ความคืบหน้าการจัดทำแผนที่แม่บทและการจัดทำแผนที่ภาษีและทะเบียนทรัพย์สิน

/หมวดที่ ๔ ...

หมวดที่ ๔ ปัญหาและข้อเสนอแนวทางการแก้ไขปัญหาการจัดเก็บภาษีที่ดินและ
สิ่งปลูกสร้าง

๑.๓ บันทึกข้อมูลให้ครบถ้วน ถูกต้องทุกหมวด ภายในวันที่ ๒๕ มกราคม ๒๕๖๔

๒. ให้ท้องถิ่นจังหวัดในฐานะเลขานุการคณะกรรมการภาษีที่ดินและสิ่งปลูกสร้างประจำจังหวัด
ติดตามและเร่งรัดการรายงานข้อมูลขององค์กรปกครองส่วนท้องถิ่นให้ครบถ้วนทุกแห่งภายในเวลาที่กำหนด
ตามข้อ ๑.๓ เพื่อสรุปและรวบรวมข้อมูล พร้อมทั้งเสนอแนวทางการแก้ไขปัญหาการจัดเก็บภาษีที่ดินและ
สิ่งปลูกสร้าง เสนอคณะกรรมการภาษีที่ดินและสิ่งปลูกสร้างประจำจังหวัดพิจารณาให้ความเห็นชอบ แล้วรายงาน
ให้กรมส่งเสริมการปกครองท้องถิ่น ภายในวันที่ ๑๙ กุมภาพันธ์ ๒๕๖๔ เพื่อประมวลผลรายงานกระทรวงมหาดไทย
ทราบต่อไป รายละเอียดปรากฏตามสิ่งที่ส่งมาด้วย

จึงเรียนมาเพื่อโปรดพิจารณา

ขอแสดงความนับถือ



(นายประยูร รัตนเสนีย์)

อธิบดีกรมส่งเสริมการปกครองท้องถิ่น

สำนักบริหารการคลังท้องถิ่น

กลุ่มงานนโยบายการคลังและพัฒนารายได้

โทร. ๐-๒๒๔๑-๐๗๕๕ , ๐-๒๒๔๑-๔๐๐๐ ต่อ ๑๔๒๖-๓๐

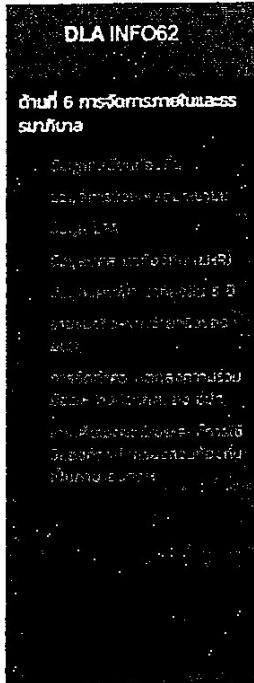
โทรสาร ๐-๒๒๔๑-๘๘๔๘

ผู้ประสานงาน นายผจญ มหันตปัญญ์ ๐๘-๖๙๒๙-๖๙๖๑

คู่มือการบันทึกข้อมูลการจัดเก็บภาษีที่ดินและสิ่งปลูกสร้าง (สำหรับ อปท.)

ข้อมูลด้านที่ 6 การจัดการภายในและธรรมาภิบาล

ด้านที่ 6 การจัดการภายในและธรรมาภิบาล > บันทึกข้อมูลการจัดเก็บภาษีที่ดินและสิ่งปลูกสร้าง



1. คลิกเมนูด้านที่ 6 การจัดการภายในและธรรมาภิบาล
2. คลิกเลือกเมนูย่อยบันทึกข้อมูลการจัดเก็บภาษีที่ดินและสิ่งปลูกสร้าง

การบันทึกข้อมูลบันทึกข้อมูลการจัดเก็บภาษีที่ดินและสิ่งปลูกสร้าง

1. ให้คลิกที่ปุ่มแก้ไขข้อมูล
2. ระบบจะแสดงหน้ากรอกข้อมูล

ด้านที่ 6 การจัดการภายในและธรรมาภิบาล >> บันทึกข้อมูลการจัดเก็บภาษีที่ดินและสิ่งปลูกสร้าง

เงื่อนไขกรอกข้อมูล

จังหวัด	อำเภอ	
เขต	ปีงบประมาณ	ปี-๒๕๖๓

บันทึก บันทึกข้อมูล

ลำดับ	จังหวัด	อำเภอ	เขต	ปีงบประมาณ	หมวดที่ 1	หมวดที่ 2	หมวดที่ 3	หมวดที่ 4	จุดสังเกต
1				2563	/	X	X	X	

หน้า: 10 รายการ 1 ถึง 1 จาก 1

ปีงบประมาณ

จังหวัด

อำเภอ

องค์

ปีงบประมาณ

2563

หมวดที่ 1

(11) ภาษีโรงเรือนและที่ดิน (ปีงบประมาณ2562)

4578 000 00 บาท

(12) ภาษีบำรุงท้องที่ (ปีงบประมาณ 2562)

1449 660 00 บาท

รวม

1448504 00 บาท

(13) จำนวนผู้เสียภาษีที่ดินฯทั้งหมด

ราย

(14) จำนวนเงินภาษีที่ดินฯที่เสร็จประเมิน

บาท

(15) จำนวนเงินภาษีที่ดินฯที่จัดเก็บได้ (ณ วันที่ 31 ธันวาคม)

บาท

จำนวนเงินภาษีที่ดินฯและสิ่งปลูกสร้างที่จัดเก็บได้ (ณ วันที่ 30 กันยายน)

3,880,711.27

บาท

(16) จำนวนผู้ค้างชำระภาษีที่ดินฯ

200 ราย

(17) จำนวนเงินภาษีที่ดินฯค้างชำระ

0.00 บาท

หมวดที่ 2

(2.1)แบบบัญชีราคาประเมินทุนทรัพย์ของที่ดินและสิ่งปลูกสร้าง(ภ.ด.ส.1)

Choose File | No file chosen

(2.2)แบบบัญชีราคาประเมินทุนทรัพย์ของชุด(ภ.ด.ส.2)

Choose File | No file chosen

(2.3)แบบแสดงรายการคำนวณรายการภาษีที่ดินและสิ่งปลูกสร้าง(ภ.ด.ส.7)

Choose File | No file chosen

(2.4)แบบแสดงรายการคำนวณรายการภาษีอาคารชุด/ห้องชุด(ภ.ด.ส.8)

Choose File | No file chosen

หมวดที่ 3

(3.1)การวัดค่าประเมินที่ดิน

-ถูกตรวจวัด-

✓

(3.2)การวัดค่าประเมินที่ดินและค่าประเมินทรัพย์สิน

-ถูกตรวจวัด-

✓

หมวดที่ 4

(4.1)โฉนดที่ดิน

(4.2)โฉนดที่ดิน

(4.3)โฉนดที่ดิน

ขั้นตอนการกรอกข้อมูลการจัดเก็บภาษีที่ดินและสิ่งปลูกสร้าง
ข้อมูลทั่วไป

1. ข้อมูล อปท. ทางระบบจะดึงมาให้โดยอัตโนมัติ

หมวดที่ 1 ใช้ตรวจสอบประกอบการของงบประมาณเพื่อชดเชยรายได้ที่ลดลงจากการจัดเก็บ
ภาษีที่ดินและสิ่งปลูกสร้างด้วย (บันทึกผิดสามารถแก้ไขได้จนกว่าจะปิดระบบ)

1. ระบุภาษีโรงเรือนและที่ดิน (ปีงบประมาณ 2562)
2. ระบุภาษีบำรุงท้องที่ (ปีงบประมาณ 2562)
3. ช่องรายการ รวม ระบบจะคำนวณให้อัตโนมัติ
4. ระบุจำนวนผู้เสียภาษีที่ดินฯ ทั้งหมด
5. ระบุจำนวนเงินภาษีที่ดินฯ ที่แจ้งประเมิน
6. ระบุจำนวนเงินภาษีที่ดินฯ ที่จัดเก็บได้ (ณ วันที่ 30 ธันวาคม 2563)
7. ระบุจำนวนเงินภาษีที่ดินฯ ที่จัดเก็บได้ (ณ วันที่ 30 กันยายน 2563)
8. ระบุจำนวนผู้ค้างชำระภาษีที่ดินฯ
9. ระบุจำนวนเงินภาษีที่ดินฯ ที่ค้างชำระ

หมวดที่ 2 ให้แนบไฟล์ Excel หรือ PDF เท่านั้น กรณีที่ ภาตส. แต่ละแบบมีหลายไฟล์
ให้รวมเป็นไฟล์เดี่ยวก่อนแล้วจึงแนบไฟล์ (copy sheet จาก worksheet อื่น วางใน
worksheet หลัก หรือแปลงไฟล์เป็น PDF แล้วรวมไฟล์)

1. ระบุไฟล์แบบบัญชีราคาประเมินทุนทรัพย์ของที่ดินและสิ่งปลูกสร้าง (ภ.ด.ส.1)
2. ระบุไฟล์แบบบัญชีราคาประเมินทุนทรัพย์อาคารชุด/ห้องชุด (ภ.ด.ส.2)
3. ระบุไฟล์แบบแสดงรายการคำนวณรายการภาษีที่ดินและสิ่งปลูกสร้าง (ภ.ด.ส.7)
4. ระบุไฟล์แบบแสดงรายการคำนวณรายการภาษีอาคารชุด/ห้องชุด (ภ.ด.ส.8)

หมวดที่ 3

1. ระบุเลือกการจัดทำแผนที่แม่บท
2. ระบุเลือกการจัดทำแผนที่ภาษีและทะเบียนทรัพย์สิน

หมวดที่ 4 ให้สรุปสั้นๆ ในแต่ละประเด็นให้ชัดเจน

1. ระบุปัญหาทางกฎหมาย
2. ระบุปัญหาในทางปฏิบัติ
3. ระบุข้อเสนอแนะ

คลิกปุ่ม “บันทึก”

การค้นหาข้อมูลบันทึกข้อมูลการจัดเก็บภาษีที่ดินและสิ่งปลูกสร้าง

1. เลือกรายการที่ต้องการค้นหาข้อมูล
2. ใส่รายละเอียดแล้วคลิกปุ่ม ค้นหา

หน้า 1 8 การจัดการข้อมูลและระบบภาษี >> บันทึกข้อมูลการจัดเก็บภาษีที่ดินและสิ่งปลูกสร้าง

เริ่มปีการคำนวณ

จังหวัด

เขต

ปี	จังหวัด	อำเภอ	เขต	จำนวนรายการ	หมวดที่ 1	หมวดที่ 2	หมวดที่ 3	หมวดที่ 4			
1				2563	/	X	X	X			

หน้า 10 รายการ

การดูข้อมูลบันทึกข้อมูลการจัดเก็บภาษีที่ดินและสิ่งปลูกสร้าง

1. เลือกรายการข้อมูลการจัดเก็บภาษีที่ดินและสิ่งปลูกสร้างที่ต้องการดูข้อมูลโดยกดปุ่มดูข้อมูล
2. ระบบจะแสดงหน้าบันทึกข้อมูล

หน้า 1 8 การจัดการข้อมูลและระบบภาษี >> บันทึกข้อมูลการจัดเก็บภาษีที่ดินและสิ่งปลูกสร้าง

เริ่มปีการคำนวณ

จังหวัด

เขต

ปี	จังหวัด	อำเภอ	เขต	จำนวนรายการ	หมวดที่ 1	หมวดที่ 2	หมวดที่ 3	หมวดที่ 4			
1				2563	/	X	X	X			

หน้า 10 รายการ

การออกรายงานบันทึกข้อมูลการจัดเก็บภาษีที่ดินและสิ่งปลูกสร้าง

1. เลือกรายการข้อมูลการจัดเก็บภาษีที่ดินและสิ่งปลูกสร้างที่ต้องการออกรายงานโดยกดปุ่ม รายงาน
2. รายงานจะเป็นรูปแบบ Excel ทำการตั้งชื่อและ save File

หน้า 1 8 การจัดการข้อมูลและระบบภาษี >> บันทึกข้อมูลการจัดเก็บภาษีที่ดินและสิ่งปลูกสร้าง

เริ่มปีการคำนวณ

จังหวัด

เขต

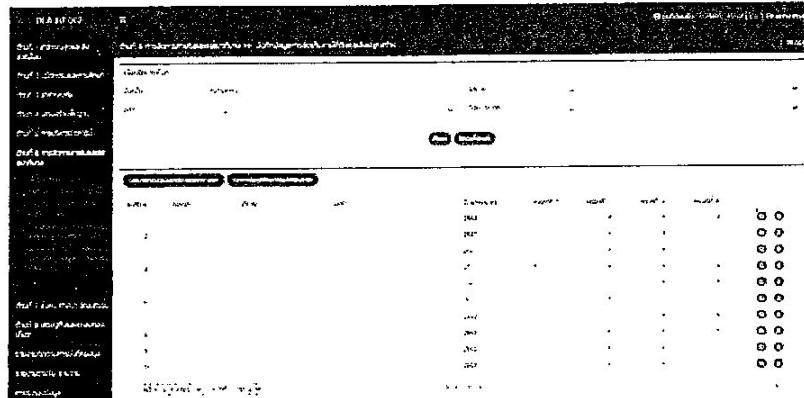
ปี	จังหวัด	อำเภอ	เขต	จำนวนรายการ	หมวดที่ 1	หมวดที่ 2	หมวดที่ 3	หมวดที่ 4			
1				2563	/	X	X	X			

หน้า 10 รายการ

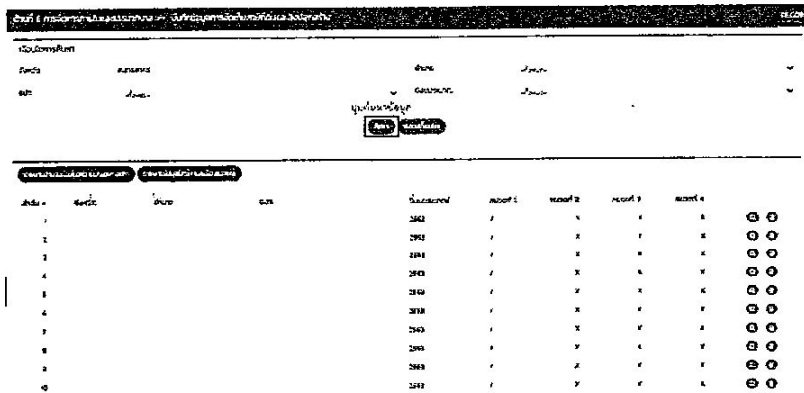
บันทึกข้อมูลการจัดเก็บภาษีที่ดินและสิ่งปลูกสร้าง (สำหรับ สดจ.)

ขั้นตอนการตรวจสอบข้อมูลของ อปท. และออกรายงาน

1. User ของ สดจ. Login ด้วยเลข 13 หลัก ผ่านระบบข้อมูลกลางองค์กรปกครองส่วนท้องถิ่น (<http://info.dla.go.th>)
2. คลิกเมนู ด้านที่ 6 การจัดการภายในและธรรมาภิบาล เลือกเมนูย่อย “บันทึกข้อมูลการจัดเก็บภาษีที่ดินและสิ่งปลูกสร้าง”



3. การค้นหาข้อมูลบันทึกข้อมูลการจัดเก็บภาษีที่ดินและสิ่งปลูกสร้าง
4. เลือกรายการที่ต้องการค้นหาข้อมูล
 - อำเภอ
 - อปท. (ที่ต้องการดูข้อมูล)
 - ปีงบประมาณ
5. คลิกปุ่ม ค้นหา



- หมวดที่ 2
- 2.1) แผนของโครงการจัดเก็บภาษีที่ดินและสิ่งปลูกสร้าง (ภ.ศ.บ.)
 - 2.2) แผนของโครงการดำเนินการก่อสร้างสิ่งปลูกสร้าง (ภ.ศ.บ.)
 - 2.3) แผนของโครงการพัฒนาระบบการจัดเก็บภาษีที่ดินและสิ่งปลูกสร้าง (ภ.ศ.บ.)
 - 2.4) แผนของโครงการดำเนินการจากโครงการ (ภ.ศ.บ.)
- หมวดที่ 3
- 3) การจัดทำระบบ
 - 3.1) การดำเนินการที่ก่อให้เกิดประโยชน์
- หมวดที่ 4
- 4) การจัดทำระบบ
 - 4.1) การดำเนินการที่ก่อให้เกิดประโยชน์
 - 4.2) การดำเนินการที่ก่อให้เกิดประโยชน์
 - 4.3) การดำเนินการที่ก่อให้เกิดประโยชน์



9. หาก สจจ. ต้องการออกรายงานการบันทึกข้อมูลการจัดเก็บภาษีที่ดินและสิ่งปลูกสร้าง จะมีรายงานดังนี้

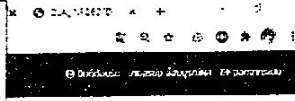
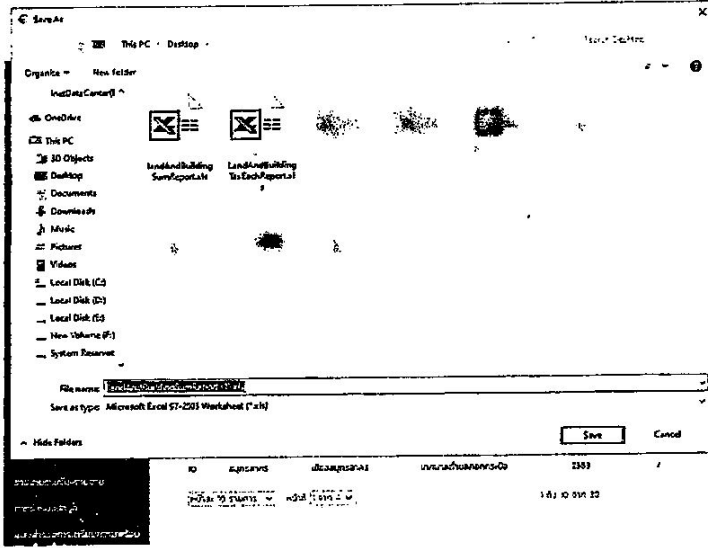
- (1) รายงานจำนวนรวมแยกตามประเภท อปท.
- (2) รายงานข้อมูลปัญหาและข้อเสนอแนะ
- (3) รายงานของรายการที่ทาง อปท. บันทึกข้อมูล

ลำดับ	หมวดที่ 1	หมวดที่ 2	หมวดที่ 3	หมวดที่ 4
1	/	X	X	X
2	/	X	X	X
3	/	X	X	X
4	/	X	X	X
5	/	X	X	X
6	/	X	X	X
7	/	X	X	X
8	/	X	X	X
9	/	X	X	X
10	/	X	X	X

หน้า: 10 จาก 30

10. เลือกรายการข้อมูลการจัดเก็บภาษีที่ดินและสิ่งปลูกสร้างที่ต้องการออกรายงาน โดยกดปุ่มรายงานดังกล่าว

11. ระบบออกรายงานโดยจะให้ download ไฟล์ Excel ทำการตั้งชื่อไฟล์และกดปุ่ม Save



word 2	word 3	word 4		
x	x	x	⊖	⊕
x	x	x	⊖	⊕
x	x	x	⊖	⊕
x	x	x	⊖	⊕
x	x	x	⊖	⊕
x	x	x	⊖	⊕
x	x	x	⊖	⊕
x	x	x	⊖	⊕
x	x	x	⊖	⊕
x	x	x	⊖	⊕

10 2:30:15 PM 1/11/2012