



ที่ พร ๐๐๒๓.๓/ ๑๔๓๓๕

ศาลากลางจังหวัดแพร่  
ถนนไชยบูรณ์ พร ๕๕๐๐๐

๑๕ ธันวาคม ๒๕๖๕

เรื่อง แจ้งผลการคัดเลือกพื้นที่เสี่ยงเพื่อดำเนินการแก้ไขในโครงการ “พลังชุมชนสร้างถนนปลอดภัย ปี ๓”

เรียน นายอำเภอเด่นชัย

สิ่งที่ส่งมาด้วย สำเนาหนังสือกรมส่งเสริมการปกครองท้องถิ่น ที่ มท ๐๘๑๐.๔/ว ๓๘๒๐

ลงวันที่ ๒๒ พฤศจิกายน ๒๕๖๕

จำนวน ๑ ชุด

ตามที่ กรมส่งเสริมการปกครองท้องถิ่นแจ้งรายละเอียดโครงการ “พลังชุมชนสร้างถนนปลอดภัย ปี ๓” ให้องค์กรปกครองส่วนท้องถิ่นในพื้นที่ทราบและประชาสัมพันธ์เชิญชวนให้ผู้สนใจสมัครเข้าร่วมโครงการฯ นั้น

ในการนี้ กรมส่งเสริมการปกครองท้องถิ่นแจ้งผลการคัดเลือกพื้นที่เสี่ยงเพื่อดำเนินการแก้ไขในโครงการ “พลังชุมชนสร้างถนนปลอดภัย ปี ๓” ดังนั้น เพื่อสนับสนุนการดำเนินการแก้ไขจุดเสี่ยงจุดอันตรายตามโครงการฯ จึงขอให้อำเภอเด่นชัยแจ้งให้เทศบาลตำบลเด่นชัยทราบผลการพิจารณาและดำเนินการในส่วนที่เกี่ยวข้อง รายละเอียดปรากฏตามสิ่งที่ส่งมาด้วย

จึงเรียนมาเพื่อพิจารณาดำเนินการต่อไป

ขอแสดงความนับถือ

(นายชาติ บุญมาก)

รองผู้ว่าราชการจังหวัด รักษาการแทน  
ผู้ว่าราชการจังหวัดแพร่

สำนักงานส่งเสริมการปกครองท้องถิ่นจังหวัด

กลุ่มงานส่งเสริมและพัฒนาท้องถิ่น

โทรศัพท์ ๐-๕๕๕๓-๔๑๑๙ ต่อ ๓๐๓

ผู้ประสานงานนายกริชชญา จันทร์รวมสุข นสท.ชก. ๐๖๔๗๔๒๔๘๐๒

๒/๒๕๖๕

✓



เลขที่	4639
วันที่	28 พ.ย. 2565
เวลา	

ที่ มท ๐๘๑๐.๔/วท๕๖๐

กรมส่งเสริมการปกครองท้องถิ่น  
ถนนนครราชสีมา เขตดุสิต กทม. ๑๐๓๐๐

๖๖ พฤศจิกายน ๒๕๖๕

เรื่อง แจ้งผลการคัดเลือกพื้นที่เสี่ยงเพื่อดำเนินการแก้ไขในโครงการ “พลังชุมชนสร้างถนนปลอดภัย ปี ๓”  
เรียน ผู้ว่าราชการจังหวัด เพชร

อ้างถึง หนังสือกรมส่งเสริมการปกครองท้องถิ่น ที่ มท ๐๘๑๐.๔/ว ๑๗๓๑ ลงวันที่ ๑๐ มิถุนายน ๒๕๖๕

สิ่งที่ส่งมาด้วย สำเนาหนังสือศูนย์อำนวยการความปลอดภัยทางถนน กรมป้องกันและบรรเทาสาธารณภัย

ที่ มท ๐๖๐๗/ว ๑๐๒๗๑ ลงวันที่ ๑๔ พฤศจิกายน ๒๕๖๕

จำนวน ๑ ชุด

ตามที่กรมส่งเสริมการปกครองท้องถิ่นขอความร่วมมือจังหวัดแจ้งรายละเอียดโครงการ “พลังชุมชนสร้างถนนปลอดภัย ปี ๓” ให้องค์กรปกครองส่วนท้องถิ่นในพื้นที่ทราบและประชาสัมพันธ์เชิญชวนให้ผู้สนใจสมัครเข้าร่วมโครงการฯ รายละเอียดตามอ้างถึง นั้น

กรมส่งเสริมการปกครองท้องถิ่นขอเรียนว่า คณะกรรมการพิจารณาคัดเลือกพื้นที่จุดเสี่ยง จุดอันตรายเพื่อปรับปรุงแก้ไขให้มีความปลอดภัย ได้ร่วมกันพิจารณาพื้นที่ที่จะได้รับสนับสนุนการดำเนินการแก้ไขจุดเสี่ยงจุดอันตรายตามโครงการ “พลังชุมชนสร้างถนนปลอดภัย ปี ๓” เสร็จสิ้นแล้ว มีพื้นที่ที่ผ่านการคัดเลือก จำนวน ๑๐ พื้นที่ ใน ๑๐ จังหวัด ประกอบด้วย จังหวัดกำแพงเพชร เชียงราย พิชณุโลก แพร่ ร้อยเอ็ด ลำพูน สกลนคร อ่างทอง อุตรธานี และจังหวัดอุดรดิตต์ จึงขอให้จังหวัดแจ้งองค์กรปกครองส่วนท้องถิ่นที่ผ่านการคัดเลือกทราบผลการพิจารณา รายละเอียดปรากฏตามสิ่งที่ส่งมาด้วย

จึงเรียนมาเพื่อโปรดพิจารณา

ขอแสดงความนับถือ

มท

(นายทวี เสริมภักดีกุล)

รองอธิบดีกรมส่งเสริมการปกครองท้องถิ่น  
อธิบดีกรมส่งเสริมการปกครองท้องถิ่น

กองพัฒนาและส่งเสริมการบริหารงานท้องถิ่น  
กลุ่มงานส่งเสริมการพัฒนาโครงสร้างพื้นฐาน  
โทร. ๐-๒๒๕๑-๕๐๐๐ ต่อ ๕๑๑๔ โทรสาร ๐-๒๒๕๑-๖๕๓๑  
ไปรษณีย์อิเล็กทรอนิกส์ saraban@dla.go.th



## บันทึกข้อความ

ส่วนราชการ ศูนย์อำนวยการความปลอดภัยทางถนน กรมป้องกันและบรรเทาสาธารณภัย โทร. ๐ ๒๖๓๗.๓๓๒๑  
ที่ มท ๐๖๐๗/ว ๑๐๖๗๑ วันที่ ๑๔ พฤศจิกายน ๒๕๖๕

เรื่อง แจ้งผลการคัดเลือกพื้นที่เสี่ยงเพื่อดำเนินการแก้ไขในโครงการ “พลังชุมชนสร้างถนนปลอดภัย ปี ๓”

เรียน อธิบดีกรมส่งเสริมการปกครองท้องถิ่น

ตามที่ กรมป้องกันและบรรเทาสาธารณภัย ในฐานะสำนักงานเลขานุการคณะกรรมการศูนย์อำนวยการความปลอดภัยทางถนน ได้ให้การสนับสนุนการดำเนินโครงการ “พลังชุมชนสร้างถนนปลอดภัย ปี ๓” ของบริษัท อนาคตประกันภัย จำกัด (มหาชน) เพื่อมุ่งแก้ไขปัญหาคุบัติเหตุทางถนนโดยการปรับปรุงแก้ไขจุดเสี่ยงจุดอันตรายในเขตพื้นที่ชุมชน โดยพื้นที่ที่ได้รับการคัดเลือกจะได้รับการสนับสนุนค่าใช้จ่ายจากบริษัท อนาคตประกันภัย จำกัด (มหาชน) เพื่อดำเนินการปรับปรุงแก้ไขจุดเสี่ยงจุดอันตรายในพื้นที่ชุมชน นั้น

คณะกรรมการพิจารณาคัดเลือกพื้นที่จุดเสี่ยงจุดอันตรายเพื่อการปรับปรุงแก้ไขให้มีความปลอดภัย ได้ร่วมกันพิจารณาพื้นที่ที่จะได้รับการสนับสนุนการดำเนินการแก้ไขจุดเสี่ยงจุดอันตรายตามโครงการ “พลังชุมชนสร้างถนนปลอดภัย ปี ๓” เสร็จสิ้นแล้ว มีพื้นที่ที่ผ่านการคัดเลือก จำนวน ๑๐ พื้นที่ ใน ๑๐ จังหวัด ประกอบด้วย จังหวัดกำแพงเพชร เชียงราย พิชณุโลก แพร่ ร้อยเอ็ด ลำพูน สกลนคร อ่างทอง อุตรดิตถ์ และจังหวัดอุดรดิตถ์ รายละเอียดตามที่แนบมาพร้อมนี้

จึงเรียนมาเพื่อโปรดทราบ และเป็นการประสานงานเพื่อขอความร่วมมือในการสนับสนุนการดำเนินโครงการในระดับพื้นที่ต่อไป

(นายรัฐพล นราดิศร)

รองอธิบดี ปฏิบัติราชการแทน  
อธิบดีกรมป้องกันและบรรเทาสาธารณภัย  
กรมการและเลขานุการ

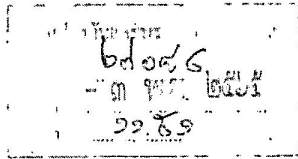
คณะกรรมการศูนย์อำนวยการความปลอดภัยทางถนน



ปก.ก้าวสู่ทศวรรษที่ ๓

“เป็นหน่วยงานกลางในการป้องกันและบรรเทาสาธารณภัย  
ที่ทันสมัยและประสิทธิภาพสูง”



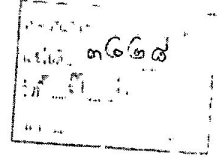


บริษัท ประกันภัย  
Thai Chart Insurance

เลขที่ TNI 186/2565

25 ตุลาคม 2565

เรื่อง แจ้งผลการคัดเลือกพื้นที่เสี่ยงเพื่อดำเนินการแก้ไข ในโครงการพลังชุมชนสร้างถนนปลอดภัย ปี 3  
เรียน อธิบดีกรมป้องกันและบรรเทาสาธารณภัย



ตามที่บริษัท อนาคตประกันภัย จำกัด (มหาชน) ได้ร่วมมือกับศูนย์อำนวยการความปลอดภัยทางถนน และกรม  
ป้องกันและบรรเทาสาธารณภัย ดำเนินการโครงการ พลังชุมชน สร้างถนนปลอดภัยปี 3 เพื่อมุ่งแก้ไขจุดเสี่ยงของถนนสายรองใน  
ชุมชน การดำเนินโครงการคัดเลือกพื้นที่เสี่ยงจากการส่งโครงการเข้ามาประกวดของพื้นที่ทั่วประเทศ ได้เสร็จสิ้นการสมัครเข้าร่วม  
โครงการไปเมื่อวันที่ 9 กันยายน 2565 ที่ผ่านมา ผ่านช่องทาง [www.พลังชุมชนสร้างถนนปลอดภัย.com](http://www.พลังชุมชนสร้างถนนปลอดภัย.com) โดยมีผู้ลงทะเบียนเข้า  
ร่วมทั้งหมด 331 ทีม ส่งโครงการเข้าประกวด 61 โครงการ

ทั้งนี้เมื่อวันที่ 18 ตุลาคม 2565 ได้ทำการตัดสินการคัดเลือกพื้นที่เสี่ยงเพียง 10 โครงการเพื่อรับงบประมาณดำเนินการ  
ตามเงื่อนไข จาก ที่ปรึกษาคณะกรรมการ และ คณะกรรมการ ผ่านการประชุมตัดสินออนไลน์ ดังรายละเอียดรายนาม  
ที่ปรึกษาคณะกรรมการ

- |                              |   |
|------------------------------|---|
| 1. คุณคงศักดิ์ ชาญแสงสิน     | ประธานเจ้าหน้าที่สายงานผลิตภัณฑ์ประกันภัย<br>บมจ.อนาคตประกันภัย   |
| 2. คุณสุวิวัฒน์ ระดมสิทธิกุล | ประธานเจ้าหน้าที่สายงานสินไหม<br>บมจ.อนาคตประกันภัย   |
| 3. คุณเจษฎา วรธนเชจร         | หัวหน้ากลุ่มวางแผนการส่งเสริมฝ่ายยุทธศาสตร์การส่งเสริม<br>สำนักงานกำกับและส่งเสริมการประกอบธุรกิจประกันภัย (คปภ.) |

**คณะกรรมการตัดสินผลงาน**

- |                            |  |
|----------------------------|--|
| 1. คุณวิฑิตา จันทน์เสนะ    | ผู้อำนวยการกองบูรณาการความปลอดภัยทางถนน (ประธาน)<br>กรมป้องกันและบรรเทาสาธารณภัย   |
| 2. คุณคณิตา ราชภูริ์นุ้ย   | ผู้อำนวยการกองพัฒนาและส่งเสริมการบริหารงานท้องถิ่น<br>กรมส่งเสริมการปกครองท้องถิ่น |
| 3. คุณอุบลรัตน์ ทิมอุบล    | หัวหน้าฝ่ายป้องกันและบรรเทาสาธารณภัย กรมการปกครอง                                  |
| 4. คุณธวัชชัย แสงรัตน์     | วิศวกรโยธาชำนาญการพิเศษ<br>สำนักอำนวยการความปลอดภัย กรมทางหลวง                     |
| 5. คุณพิชชา วชิโรปัทม์     | วิศวกรโยธาชำนาญการพิเศษ<br>สำนักอำนวยการความปลอดภัย กรมทางหลวงชนบท                 |
| 6. นายแพทย์ ณะพงษ์ จินวงษ์ | ผู้จัดการศูนย์วิชาการเพื่อความปลอดภัยทางถนน  |
| 7. คุณพรหมมินทร์ กัณธิยะ   | ผู้ลํานวยการ สำนักงานเครือข่ายลดอุบัติเหตุ   |
| 8. คุณมณฑล จินดาพันธ์      | Head of Customer Management บมจ.อนาคตประกันภัย                                     |

*(Handwritten signature)*



ได้ผลการคัดเลือกพื้นที่เสี่ยง 10 พื้นที่ ตามเป้าประสงค์ดังรายละเอียด

พื้นที่	ลำดับ	จังหวัด	อำเภอ	ตำบล	หน่วยงานส่งโครงการเข้าประกวด
ภาคเหนือ	1	เชียงใหม่	แม่ลาว	ป่าก๋อคำ	องค์การบริหารส่วนตำบลป่าก๋อคำ
	2	แพร่	เด่นชัย	เด่นชัย	เทศบาลตำบลเด่นชัย
	3	ลำพูน	เมืองลำพูน	ในเมือง	เทศบาลเมืองลำพูน
	4	สุคริพัตต์	ทองแสนขัน	บ่อทอง	องค์การบริหารส่วนตำบลบ่อทอง
ตะวันออก/เชียงใหม่	5	ร้อยเอ็ด	สุวรรณภูมิ	สระคู	เทศบาลตำบลสุวรรณภูมิ
	6	สกลนคร	พังโคน	ไฮหย่อง	เทศบาลตำบลไฮหย่อง
	7	อุดรธานี	ศรีธาตุ	ศรีธาตุ	เทศบาลตำบลศรีธาตุ
กลาง	8	กำแพงเพชร	คลองลาน	คลองลานพัฒนา	เทศบาลตำบลคลองลานพัฒนา
	9	พิษณุโลก	วัดโบสถ์	บ้านยาง	องค์การบริหารส่วนตำบลบ้านยาง
	10	อ่างทอง	แสวงหา	บ้านพราน	องค์การบริหารส่วนตำบลบ้านพราน

จึงเรียนมาเพื่อขอความอนุเคราะห์ กรมป้องกันและบรรเทาสาธารณภัย ในฐานะตัวแทนของศูนย์อำนวยความสะดวกความปลอดภัยทางถนน แจกหน่วยงานที่เกี่ยวข้อง รวมถึงต้นสังกัดพื้นที่ที่ได้รับการคัดเลือก และขอขอบพระคุณล่วงหน้ามา ณ โอกาสนี้

ขอแสดงความนับถือ

( พิระพัฒน์ เมฆสิงห์ )

ประธานเจ้าหน้าที่บริหาร

บริษัท ธนชาติประกันภัย จำกัด (มหาชน)

ผู้ประสานงานโครงการ : คุณเสาวนีย์ แดงโนรี 098-3933656

คุณสันหัตถ์ ภัคดีสวาท 065-8870702



ที่ มท.๐๘๑๐.๔/ว ๑๗๓๑

กรมส่งเสริมการปกครองท้องถิ่น  
ถนนนครราชสีมา เขตดุสิต กทม. ๑๐๓๐๐

๑๐ มิถุนายน ๒๕๖๕

เรื่อง ขอความร่วมมือประชาสัมพันธ์เชิญชวนสมัครเข้าร่วมโครงการ “พลังชุมชนสร้างถนนปลอดภัย ปี ๓”

เรียน ผู้ว่าราชการจังหวัด ทุกจังหวัด

สิ่งที่ส่งมาด้วย สำเนาหนังสือสำนักงานเลขานุการคณะกรรมการ ศูนย์อำนวยการความปลอดภัยทางถนน  
ด่วนที่สุด ที่ มท ๐๖๐๗/ว ๔๘๑๖ ลงวันที่ ๗ มิถุนายน ๒๕๖๕ จำนวน ๑ ชุด

ด้วยศูนย์อำนวยการความปลอดภัยทางถนน โดยกรมป้องกันและบรรเทาสาธารณภัย ร่วมกับ  
บริษัท ธนชาติประกันภัย จำกัด (มหาชน) และภาคีเครือข่ายดำเนินโครงการ “พลังชุมชนสร้างถนนปลอดภัย ปี ๓”  
มีวัตถุประสงค์เพื่อแก้ไขปัญหาอุบัติเหตุทางถนน มุ่งเน้นการปรับปรุงแก้ไขจุดเสี่ยงจุดอันตรายในเขตพื้นที่ชุมชน  
โดยบริษัท ธนชาติประกันภัย จำกัด (มหาชน) จะสนับสนุนค่าใช้จ่ายในการดำเนินการดังกล่าว กำหนดรับสมัคร  
ระหว่างวันที่ ๑๕ มิถุนายน - ๑๕ สิงหาคม ๒๕๖๕ ผ่านทางเว็บไซต์ [www.พลังชุมชนสร้างถนนปลอดภัย.com](http://www.พลังชุมชนสร้างถนนปลอดภัย.com)

ในการนี้ กรมส่งเสริมการปกครองท้องถิ่นขอความร่วมมือจังหวัดแจ้งองค์กรปกครองส่วนท้องถิ่น  
ในพื้นที่ทราบและประชาสัมพันธ์เชิญชวนให้ผู้สนใจสมัครเข้าร่วมโครงการฯ รายละเอียดปรากฏตามสิ่งที่ส่งมาด้วย

จึงเรียนมาเพื่อโปรดพิจารณา

ขอแสดงความนับถือ

(นายทวี เสริมภักดีกุล)

รองอธิบดี ปฏิบัติราชการแทน  
อธิบดีกรมส่งเสริมการปกครองท้องถิ่น

กองพัฒนาและส่งเสริมการบริหารงานท้องถิ่น  
กลุ่มงานส่งเสริมการพัฒนาโครงสร้างพื้นฐาน  
โทร. ๐-๒๒๔๑-๙๐๐๐ ต่อ ๔๑๑๔ โทรสาร ๐-๒๒๔๑-๖๙๓๑  
ไปรษณีย์อิเล็กทรอนิกส์ [saraban@dla.go.th](mailto:saraban@dla.go.th)



## บันทึกข้อความ

ส่วนราชการ สำนักงานเลขาธิการคณะกรรมการ คปอ. กรมป้องกันและบรรเทาสาธารณภัย โทร. ๐ ๒๖๓๗ ๓๗๒๑

ที่ มท.๐๖๐๗/ว. ๕๑๑๖

วันที่ ๗ มิถุนายน ๒๕๖๕

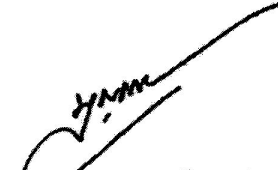
เรื่อง ขอความร่วมมือประชาสัมพันธ์เชิญชวนสมัครเข้าร่วมโครงการ “พลังชุมชนสร้างถนนปลอดภัย ปี ๓”

เรียน อธิบดีกรมส่งเสริมการปกครองท้องถิ่น

ด้วยศูนย์อำนวยการความปลอดภัยทางถนน โดยกรมป้องกันและบรรเทาสาธารณภัย ร่วมกับ บริษัท ธนชาติประกันภัย จำกัด (มหาชน) และภาคีเครือข่ายดำเนินโครงการ “พลังชุมชนสร้างถนนปลอดภัย ปี ๓” มีวัตถุประสงค์เพื่อแก้ไขปัญหาอุบัติเหตุทางถนน มุ่งเน้นการปรับปรุงแก้ไขจุดเสี่ยงจุดอันตรายในเขตพื้นที่ชุมชน โดยบริษัท ธนชาติประกันภัย จำกัด (มหาชน) จะสนับสนุนค่าใช้จ่ายในการดำเนินการดังกล่าว

กรมป้องกันและบรรเทาสาธารณภัย ในฐานะสำนักงานเลขาธิการคณะกรรมการศูนย์อำนวยการความปลอดภัยทางถนน จึงขอความร่วมมือในการประชาสัมพันธ์เชิญชวนหน่วยงานในระดับพื้นที่ องค์กรปกครองส่วนท้องถิ่น และผู้สนใจ สมัครเข้าร่วมโครงการฯ กำหนดรับสมัครระหว่างวันที่ ๑๕ มิถุนายน – ๑๕ สิงหาคม ๒๕๖๕ ผ่านทางเว็บไซต์ [www.พลังชุมชนสร้างถนนปลอดภัย.com](http://www.พลังชุมชนสร้างถนนปลอดภัย.com) ดังมีรายละเอียดตามเอกสารที่แนบมาพร้อมนี้

จึงเรียนมาเพื่อโปรดพิจารณา

  
(นายบุญธรรม เลิศสุขีเกษม)

อธิบดีกรมป้องกันและบรรเทาสาธารณภัย

กรรมการและเลขาธิการ

คณะกรรมการศูนย์อำนวยการความปลอดภัยทางถนน



ดาวน์โหลดเอกสารแนบ



ปก.ก้าวสู่ทศวรรษที่ ๓  
“เป็นหน่วยงานหลักในการป้องกันและบรรเทาสาธารณภัย  
กับคนไทยและประชากรมุสลิม”





ม.ท. สนับสนุนส่งเสริม และอำนวยความสะดวกความปลอดภัยทางถนน (สปถ.)

# ร่วม ค้นหา 10 ชุมชน เสนอแผนงานลดจุดเสี่ยงบนท้องถนน สนับสนุนงบประมาณ สมาชิกชุมชน 200,000 บาท ต่อชุมชน

เปิดรับสมัคร 15 มิ.ย - 15 ส.ค. 65  
ทาง [www.พลังชุมชนสร้างถนนปลอดภัย.com](http://www.พลังชุมชนสร้างถนนปลอดภัย.com)



## ชุมชนของท่าน มีจุดเสี่ยงอันตรายเหล่านี้หรือไม่?

### จุดเสี่ยงทางกายภาพ

ทางแยก ทางโค้ง ทางตรง ที่มีผลต่อการขับขี่

- สภาพถนนหลอกลตา
- มีแนวกำแพง พุ่มไม้ หรือสิ่งก่อสร้าง สิ่งกีดขวาง
- ไม่มีสัญญาณไฟจราจร
- สภาพผิวทางที่สั่น เป็นหลุม เป็นบ่อ ชำรุด
- ฝาท่อระบายน้ำมีลักษณะที่ไม่ปลอดภัย
- ไม่มีราวกันชน ไม่มีแนวกันตกคลอง
- ไม่มีอุปกรณ์กันกระแทก
- ไม่มีป้ายสัญลักษณ์จราจร ป้ายแจ้งเตือน
- ทางต่างระดับ
- มีอุบัติเหตุเกิดขึ้นบ่อยครั้ง
- ไม่มีเส้นแบ่งเลนถนน แบ่งไหล่ทาง หรือเลี้ยวหาย
- ความกว้างพื้นถนนไม่เท่ากันทั้งเส้น
- ขอบทางต่างระดับกับดินข้างทาง ไม่มีแนวกัน

### จุดเสี่ยงทางพฤติกรรมทางสังคม

- เมาแล้วขับ
- ช่างแล้วขับรถ
- คุยโทรศัพท์ขณะขับรถ
- ใช้ความเร็วสูงในการขับขี่
- ไม่ปฏิบัติตามกฎจราจร เพิกเฉยต่อป้ายเตือน
- ไม่สวมหมวกนิรภัย
- ไม่คาดเข็มขัดนิรภัย
- ขับรถพร้อมเลน
- เร่งรถเมื่อเห็นสัญญาณไฟเหลือง
- จอดรถในบริเวณที่ห้ามจอด
- ตากข้าวบนถนน
- เลี้ยงสัตว์ริมทาง และบนถนน
- ใช้ความเร็วสูงแบบไม่ถูกต้อง

### หลักเกณฑ์การรับสมัคร

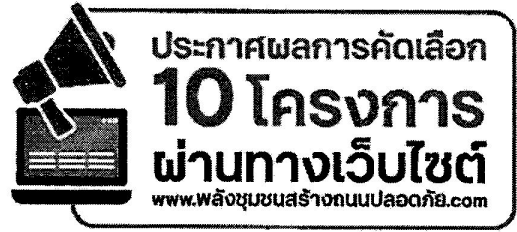
- ทีมงานไม่น้อยกว่า 4 คน จากหลากหลายอาชีพ
- มีองค์กรปกครองส่วนท้องถิ่นเป็นที่ปรึกษา
- จุดเสี่ยงที่นำเสนอต้องอยู่ในความรับผิดชอบของ อบต. หรือเทศบาล
- รวบรวมจุดเสี่ยงในพื้นที่
- วาดภาพ หรือแสดงพิกัดชุมชน และจุดเสี่ยงได้อย่างชัดเจน
- ถ่ายภาพจุดเสี่ยง และขั้นตอนการทำงาน
- วิเคราะห์สาเหตุของการเกิดจุดเสี่ยงได้ถูกต้อง
- นำเสนอวิธีแก้ปัญหาหากายใ้ใช้งบประมาณ 200,000 บาท



ค้นหาทางหลวงสายหลักและจุดเสี่ยงในการพิจารณาเลือกชุมชนที่ภาค เพื่อให้นักชุมชนมีโอกาส  
เสนอแนะจุดเสี่ยงที่ควรได้รับการแก้ไข



# 7 ขั้นตอน สมัครเข้าร่วมโครงการ



## ◆ หาแนวร่วม

- ลงทะเบียนด้วยอีเมล / สร้างรหัสผ่าน
- ส่งภาพถ่ายรายชื่อทีมงาน
- ส่งภาพถ่ายการประชุมทีม
- กรอกเหตุการณ์เข้าร่วมโครงการ

## ◆ คัดเลือกจุดเสี่ยง

- ส่งภาพถ่ายรายชื่อทีมงาน
- ส่งภาพถ่ายการประชุมทีม
- กรอกชื่อจุดเสี่ยง (ไม่เกิน 2 จุด) พร้อมส่งภาพถ่ายถนนมุมต่างๆ ตามข้อกำหนด

## ◆ วาดแผนที่ ปักหมุดจุดเสี่ยง

- ส่งภาพถ่ายรายชื่อทีมงาน
- ส่งภาพถ่ายการประชุมทีม
- ส่งภาพถ่ายแผนที่จุดเสี่ยง

## ◆ พนักงานกำลังร่วมแก้ปัญหา

- ส่งรายชื่อทีมงาน
- ส่งรายชื่อที่ปรึกษา
- ส่งรายชื่อผู้ประสานงาน

## ◆ เรื่องต้องรู้ ก่อนลงพื้นที่

- เข้าระบบที่เว็บไซต์  
[www.พลังชุมชนสร้างถนนปลอดภัย.com](http://www.พลังชุมชนสร้างถนนปลอดภัย.com)
- ชมสื่อวิดีโอ กลไกการจัดการอุบัติเหตุของประเทศไทย
  - ชมสื่อวิดีโอ สาเหตุที่แท้จริงของการเกิดอุบัติเหตุ
  - ชมสื่อวิดีโอ หลักการวิเคราะห์จุดเสี่ยง
  - ชมสื่อวิดีโอ สร้างวิถีชุมชนใหม่ สร้างความปลอดภัยทางถนน
  - ชมสื่อวิดีโอ แนะนำวิธีการถ่ายภาพให้เล่าเรื่อง
  - ชมสื่อวิดีโอ เทคนิคการเล่าเรื่องให้สะท้อนภาพปัญหาจุดเสี่ยง

## ◆ ร่วมวิเคราะห์ วางแผนแก้ไข

- เลือกสาเหตุของการเกิดจุดเสี่ยง (ทางกายภาพ / พฤติกรรมทางสังคม หรือทางกายภาพ และพฤติกรรมทางสังคม)
- เลือกลักษณะการเกิดปัญหา
- เสนอแนวทางการแก้ปัญหา
- กรณีปัญหาทางกายภาพ ส่งแบบแก้ไขจากกองช่าง และหนังสือแสดงเจตจำนง

## ◆ ยืนยันความถูกต้อง

- ตรวจสอบข้อมูลทุกขั้นตอน
- ยืนยันสมัครเข้าร่วมโครงการ