



ที่ พร ๐๐๒๓.๑/ว ๕ ๓ ๓

สำนักงานส่งเสริมการปกครอง
ท้องถิ่นจังหวัดแพร่ ถนนราษฎร์อุทิศ
พร ๕๕๐๐๐

๑๕ ธันวาคม ๒๕๕๘

เรื่อง ขอความร่วมมือประชาสัมพันธการคัดเลือกครอบครัวร่วมเย็นระดับจังหวัด และการเสนอชื่อบุคคลดีเด่น
ด้านการพัฒนาครอบครัว ประจำปี ๒๕๕๘

เรียน นายองค์การบริหารส่วนจังหวัดแพร่ นายกเทศมนตรีเมืองแพร่ และท้องถิ่นอำเภอทุกอำเภอ

สิ่งที่ส่งมาด้วย สำเนาหนังสือจังหวัดแพร่ ที่ พร ๐๐๐๕/ว ๔๗๘๓

ลงวันที่ ๒๗ พฤศจิกายน ๒๕๕๘

จำนวน ๑ ชุด

ด้วยกรมกิจการสตรีและสถาบันครอบครัว กระทรวงการพัฒนาสังคมและความมั่นคงของมนุษย์
กำหนดจัดงานวันแห่งครอบครัว ประจำปี ๒๕๕๘ โดยมีวัตถุประสงค์เพื่อกระตุ้นให้ประชาชนเห็นความสำคัญของ
สถาบันครอบครัว สร้างแนวคิดให้ครอบครัวได้เรียนรู้ ทำกิจกรรม และใช้เวลาร่วมกัน เพื่อเสริมสร้างความเข้มแข็ง
ของครอบครัว ผลักดันให้ครอบครัวมีส่วนร่วมในการพัฒนาชุมชน สังคม และประเทศชาติ รวมถึงรณรงค์ให้ภาครัฐ
ภาคธุรกิจ และภาคเอกชน มีส่วนร่วมในการพัฒนาครอบครัวให้มากขึ้น ในการนี้ จึงขอความร่วมมือองค์กรปกครอง
ส่วนท้องถิ่นในพื้นที่ ดำเนินการประชาสัมพันธการคัดเลือกครอบครัวร่วมเย็นระดับจังหวัด และเสนอชื่อบุคคลดีเด่น
ด้านการพัฒนาครอบครัว ประจำปี ๒๕๕๘ โดยมีกำหนดเปิดรับสมัครจนถึงวันที่ ๒๑ ธันวาคม ๒๕๕๘
ปรากฏตามสิ่งที่ส่งมาด้วย

จึงเรียนมาเพื่อทราบและพิจารณาดำเนินการต่อไป

ขอแสดงความนับถือ


(นายต่อพงษ์ ทับทิมโต)

หัวหน้ากลุ่มงานส่งเสริมและพัฒนาท้องถิ่น
ที่ปรึกษาการแทน
เมืองแพร่

กลุ่มงานส่งเสริมและพัฒนาท้องถิ่น
โทรศัพท์ ๐-๕๕๕๓-๔๑๑๙ ต่อ ๑๑
โทรสาร ๐-๕๕๕๓-๔๑๑๙ ต่อ ๒๕
www.phraelocal.go.th

๗๕๑



จังหวัดจันทบุรี
ที่.....
วันที่ = 8 S.F. 2558
เวลา.....น.

ที่ พร ๐๐๐๕/ว ๕๗๖๓

ศาลากลางจังหวัดแพร่
ถนนไชยบูรณ์ พร ๕๕๐๐๐

๒๓ พฤศจิกายน ๒๕๕๘

เรื่อง ประชาสัมพันธ์การคัดเลือกครอบครัวร่วมเย็นระดับจังหวัด และการเสนอชื่อบุคคลดีเด่นด้านการพัฒนาครอบครัว ประจำปี ๒๕๕๘

เรียน หัวหน้าส่วนราชการทุกส่วนราชการ

- สิ่งที่ส่งมาด้วย
๑. หลักเกณฑ์การคัดเลือกครอบครัวร่วมเย็นระดับจังหวัด และการเสนอชื่อบุคคลดีเด่นด้านการพัฒนาครอบครัว ประจำปี ๒๕๕๘ จำนวน ๑ ชุด
 ๒. ใบสมัครเพื่อเข้ารับคัดเลือกครอบครัวร่วมเย็น จำนวน ๑ ชุด
 ๓. แบบเสนอชื่อบุคคลดีเด่นด้านการพัฒนาครอบครัว จำนวน ๑ ฉบับ

ด้วยกรมกิจการสตรีและสถาบันครอบครัว กระทรวงการพัฒนาสังคมและความมั่นคงของมนุษย์ กำหนดจัดงานวันแห่งครอบครัว ประจำปี ๒๕๕๘ โดยมีวัตถุประสงค์เพื่อกระตุ้นให้ประชาชนเห็นความสำคัญของสถาบันครอบครัว สร้างแนวคิดให้ครอบครัวได้เรียนรู้ ทำกิจกรรม และใช้เวลาาร่วมกัน เพื่อเสริมสร้างความเข้มแข็งของครอบครัว ผลักดันให้ครอบครัวมีส่วนร่วมในการพัฒนาชุมชน สังคม และประเทศชาติ รวมถึงรณรงค์ให้ภาครัฐ ภาคธุรกิจ และภาคเอกชน มีส่วนร่วมในการพัฒนาครอบครัวให้มากขึ้น จึงขอความร่วมมือให้จังหวัดดำเนินการคัดเลือกครอบครัวร่วมเย็นระดับจังหวัด และเสนอชื่อบุคคลดีเด่นด้านการพัฒนาครอบครัว ประจำปี ๒๕๕๘ โดยให้เป็นไปตามหลักเกณฑ์การคัดเลือกครอบครัวร่วมเย็น ประจำปี ๒๕๕๘

ในการนี้ จึงขอความร่วมมือให้ท่านดำเนินการประชาสัมพันธ์การคัดเลือกครอบครัวร่วมเย็นระดับจังหวัด และการเสนอชื่อบุคคลดีเด่นด้านการพัฒนาครอบครัว ประจำปี ๒๕๕๘ ให้ประชาชนได้รับทราบโดยทั่วกัน รายละเอียดปรากฏตามสิ่งที่ส่งมาด้วย โดยสามารถส่งใบสมัครพร้อมด้วยเอกสารประกอบการสมัคร เสนอมานำเสนอในพื้นที่ที่ครอบครัวหรือบุคคลมีภูมิลำเนาอยู่ และขอให้นายอำเภอหรือผู้แทนเป็นผู้รับรองใบสมัคร ทั้งนี้ กำหนดเปิดรับสมัครตั้งแต่วันที่ ๒๑ ธันวาคม ๒๕๕๘

จึงเรียนมาเพื่อพิจารณา

ขอแสดงความนับถือ

(นางชุสมิ รัตนนิตย)

รองผู้ว่าราชการจังหวัด รักษาราชการแทน

ผู้ว่าราชการจังหวัดแพร่

สำนักงานพัฒนาสังคมและความมั่นคงของมนุษย์จังหวัด
กลุ่มการพัฒนาสังคมและสวัสดิการ
เจ้าหน้าที่ผู้รับผิดชอบ : นางสาววิรินทร์ สุวรรณรินทร์
โทร/ โทรสาร ๐ - ๕๕๕๑ - ๑๕๗๒ - ๓ ต่อ ๓



หลักเกณฑ์การพิจารณาคัดเลือกครอบครัวร่วมเย็นระดับจังหวัด
ประจำปี ๒๕๕๙

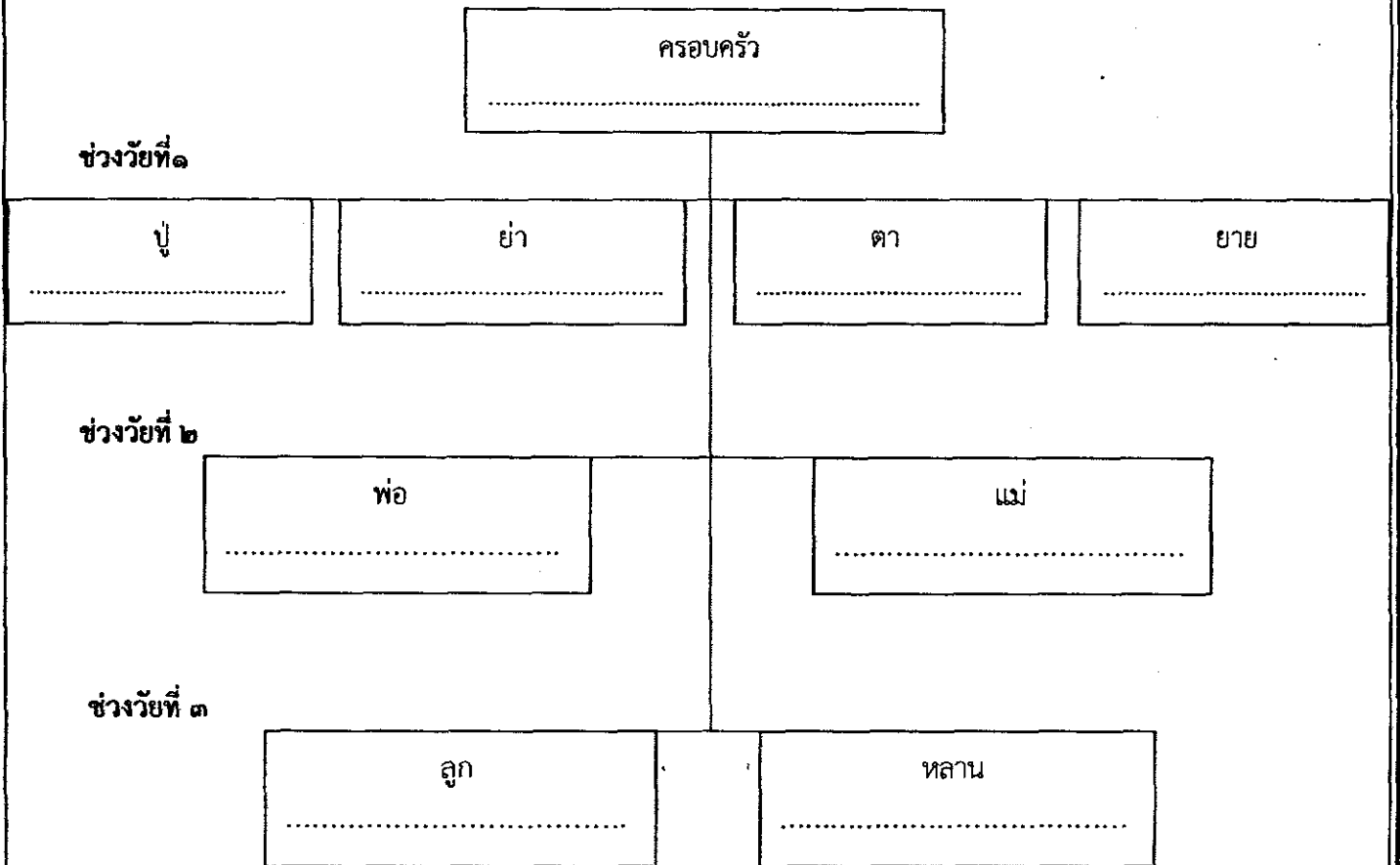
กรมกิจการสตรีและสถาบันครอบครัว ได้มีหลักเกณฑ์การคัดเลือกครอบครัวร่วมเย็นระดับจังหวัด
ประจำปี ๒๕๕๙ ดังนี้

๑. เป็นครอบครัวซึ่งเป็นที่รู้จักและยอมรับกันดีในชุมชนว่าเป็นครอบครัวที่ดี โอบอ้อมอารีแก่คนทั่วไป
๒. เป็นครอบครัวที่อาศัยอยู่ร่วมกันอย่างน้อย ๓ ช่วงวัยในครอบครัว คือ
 - ช่วงวัยที่ ๑ ได้แก่ ปู่ ย่า ตา ยาย คนใดคนหนึ่ง
 - ช่วงวัยที่ ๒ ได้แก่ พ่อ แม่ คนใดคนหนึ่ง
 - ช่วงวัยที่ ๓ ได้แก่ ลูก หลาน คนใดคนหนึ่ง
๓. เป็นครอบครัวที่ยึดหลักเศรษฐกิจพอเพียง และมีความซื่อสัตย์สุจริตในการประกอบอาชีพ
๔. เป็นครอบครัวที่จัดสภาพแวดล้อมที่อยู่อาศัยได้อย่างเหมาะสม
๕. เป็นครอบครัวที่มีพฤติกรรมทางสังคมดี มีศีลธรรม
๖. บุคคลในครอบครัวสามัคคีกลมเกลียวกัน เอื้ออาทรช่วยเหลือซึ่งกันและกันในครอบครัว
๗. ไม่เคยมีปัญหาหย่าร้าง หรือฟ้องร้องกันในระหว่างสมาชิกครอบครัว และบุคคลในครอบครัวไม่เคยถูกตัดสินว่ามีความผิดทั้งทางแพ่งและทางอาญาอย่างร้ายแรง
๘. ไม่มีบุคคลในครอบครัวติดยาเสพติดหรือเกี่ยวข้องกับยาเสพติด ติดยา การพนัน และอบายมุขอื่นๆ
๙. เป็นครอบครัวที่ไม่มีพฤติกรรมในการใช้ความรุนแรงในครอบครัว



ใบสมัครเพื่อเข้ารับการคัดเลือกครอบครัวร่วมเย็นระดับจังหวัด ประจำปี ๒๕๕๙
กรมกิจการสตรีและสถาบันครอบครัว
กระทรวงการพัฒนาสังคมและความมั่นคงของมนุษย์

๑. แผนผังแสดงช่วงวัยในครอบครัว



๒. ประวัติย่อ

๒.๑ ประวัติของสมาชิกครอบครัวช่วงวัยที่ ๑

๑) ชื่อ (นาย/นาง/นางสาว).....นามสกุล.....

สถานภาพในครอบครัว ปู่ ย่า ตา ยาย

หมายเลขประจำตัวประชาชน..... สัญชาติ..... ศาสนา.....

เกิดวันที่..... เดือน..... พ.ศ..... อายุ..... ปี

จบการศึกษาระดับ..... อาชีพ.....

อยู่บ้านเลขที่..... หมู่ที่..... ถนน/ซอย..... ตำบล.....

อำเภอ..... จังหวัด..... รหัสไปรษณีย์.....

๒) คู่สมรสชื่อ (นาย/นาง/นางสาว).....นามสกุล.....

สถานภาพในครอบครัว ปู่ ย่า ตา ยาย

หมายเลขประจำตัวประชาชน..... สัญชาติ..... ศาสนา.....

เกิดวันที่..... เดือน..... พ.ศ..... อายุ..... ปี

จบการศึกษาระดับ..... อาชีพ.....

อยู่บ้านเลขที่..... หมู่ที่..... ถนน/ซอย..... ตำบล.....

อำเภอ..... จังหวัด..... รหัสไปรษณีย์.....

สถานภาพการสมรส อยู่ด้วยกัน แยกกันอยู่ หย่าร้าง ถึงแก่กรรม

๓) จำนวนบุตรทั้งหมด.....คน แยกเป็นชาย.....คน หญิง.....คน

แยกไปมีครอบครัวใหม่ จำนวน.....คน อาศัยอยู่ด้วยกันจำนวน.....คน

๒.๒ ประวัติของสมาชิกครอบครัวช่วงวัยที่ ๒

(หากมีมากกว่า ๑ ครอบครัว ให้กรอกข้อมูลทุกคน พร้อมแนบสำเนาทะเบียนบ้านและสำเนาบัตรประจำตัวประชาชน)

๑) ชื่อ (นาย/นาง).....นามสกุล.....

สถานภาพในครอบครัว พ่อ แม่

หมายเลขประจำตัวประชาชน..... สัญชาติ..... ศาสนา.....

เกิดวันที่..... เดือน..... พ.ศ..... อายุ..... ปี

จบการศึกษาระดับ..... อาชีพ.....

อยู่บ้านเลขที่..... หมู่ที่..... ถนน/ซอย..... ตำบล.....

อำเภอ..... จังหวัด..... รหัสไปรษณีย์.....

๒) คู่สมรสชื่อ (นาย/นาง).....นามสกุล.....

สถานภาพในครอบครัว พ่อ แม่

หมายเลขประจำตัวประชาชน..... สัญชาติ..... ศาสนา.....

เกิดวันที่..... เดือน..... พ.ศ..... อายุ..... ปี

จบการศึกษาระดับ..... อาชีพ.....

อยู่บ้านเลขที่..... หมู่ที่..... ถนน/ซอย..... ตำบล.....

อำเภอ..... จังหวัด..... รหัสไปรษณีย์.....

สถานภาพการสมรส อยู่ด้วยกัน แยกกันอยู่ หย่าร้าง ถึงแก่กรรม

๓) จำนวนบุตรทั้งหมด.....คน แยกเป็นชาย.....คน หญิง.....คน

แยกไปมีครอบครัวใหม่ จำนวน.....คน อาศัยอยู่ด้วยกันจำนวน.....คน

๒.๓ ประวัติของสมาชิกครอบครัวช่วงวัยที่ ๓

(หากมีมากกว่า ๑ ครอบครัว ให้กรอกข้อมูลทุกคน พร้อมแนบสำเนาทะเบียนบ้านและสำเนาบัตรประจำตัวประชาชน)

๑) ชื่อ (นาย/นาง/นางสาว/เด็กหญิง/เด็กชาย) นามสกุล

สถานภาพในครอบครัว ลูก หลาน

หมายเลขประจำตัวประชาชน สัญชาติ ศาสนา

เกิดวันที่ เดือน พ.ศ. อายุ ปี

ระดับการศึกษา อาชีพ

อยู่บ้านเลขที่ หมู่ที่ ถนน/ซอย ตำบล

อำเภอ จังหวัด รหัสไปรษณีย์

ปัจจุบัน พักอาศัยอยู่ด้วยกัน ไปศึกษาต่อหรือทำงานต่างจังหวัด กลับบ้านเป็นครั้งคราว แยกไปมีครอบครัวใหม่

๒) ชื่อ (นาย/นาง/นางสาว/เด็กหญิง/เด็กชาย) นามสกุล

สถานภาพในครอบครัว ลูก หลาน

หมายเลขประจำตัวประชาชน สัญชาติ ศาสนา

เกิดวันที่ เดือน พ.ศ. อายุ ปี

ระดับการศึกษา อาชีพ

อยู่บ้านเลขที่ หมู่ที่ ถนน/ซอย ตำบล

อำเภอ จังหวัด รหัสไปรษณีย์

ปัจจุบัน พักอาศัยอยู่ด้วยกัน ไปศึกษาต่อหรือทำงานต่างจังหวัด กลับบ้านเป็นครั้งคราว แยกไปมีครอบครัวใหม่

๓. สิ่งที่เป็นแบบอย่างและเห็นว่าครอบครัวสมควรได้รับการยกย่องว่าเป็นครอบครัวร่วมเย็น (เช่น การอบรมเลี้ยงดู การอยู่ร่วมกันด้วยความร่วมมือและเอื้ออาทรต่อกัน มีสัมพันธภาพที่ดีต่อกันของสมาชิกทุกคนในครอบครัว ตลอดจนบำเพ็ญคุณให้เป็นประโยชน์ด้วยการช่วยเหลือชุมชน และสังคมส่วนรวม)

๔. หลักคุณธรรมประจำครอบครัวที่เห็นควรได้รับการยกย่อง

๕. หลักคิด/แนวทางในการใช้ชีวิตของครอบครัว/การแก้ปัญหาภายในครอบครัว

ข้าพเจ้าขอรับรองว่าข้อความข้างต้นเป็นความจริงทุกประการ หากตรวจสอบภายหลังพบว่าเป็นข้อมูลที่เท็จ ข้าพเจ้ายินดีที่จะรับผิดชอบในความผิดที่เกิดขึ้นทุกประการ

ลงชื่อ หัวหน้าครอบครัวร่วมเย็น

(.....)

วันที่

๖. บุคคลอ้างอิง(ควรเป็นผู้ที่สามารถให้ข้อมูลรายละเอียดของครอบครัวได้เมื่อมีการตรวจสอบข้อมูล)

๑) ชื่อ - นามสกุล.....ตำแหน่ง.....
สถานที่ติดต่อ.....โทร.....
๒) ชื่อ - นามสกุล.....ตำแหน่ง.....
สถานที่ติดต่อ.....โทร.....

๗. ผู้เสนอ (ควรเป็นองค์กร/หน่วยงาน เช่น อบต. เทศบาล อำเภอ หน่วยงานต้นสังกัด แต่ต้องไม่ใช่บุคคลคนเดียวกับผู้รับรอง)

ลงชื่อ.....ผู้เสนอ
(.....)
วันที่.....
ตำแหน่ง.....

สถานที่ติดต่อ.....โทร.....

๘. ผู้รับรอง (นายอำเภอหรือผู้แทนในพื้นที่ที่ครอบครัวมีภูมิลำเนาอยู่)

ลงชื่อ.....ผู้รับรอง
(.....)
วันที่.....
ตำแหน่ง.....

สถานที่ติดต่อ.....โทร.....

หมายเหตุ: ๑. สามารถดาวน์โหลดใบสมัครเพื่อเข้ารับการคัดเลือกครอบครัวร่วมเย็นระดับจังหวัด ประจำปี ๒๕๕๙ ได้ที่เว็บไซต์ www.phrae.m-society.go.th

๒. หากต้องการข้อมูลเพิ่มเติมสามารถสอบถามได้ที่ กลุ่มการพัฒนาสังคมและสวัสดิการ สำนักงานพัฒนาสังคมและความมั่นคงของมนุษย์จังหวัดแพร่ หมายเลขโทรศัพท์ ๐-๕๔๕๑-๑๕๗๒-๓ ต่อ ๓ โทรสาร ๐-๕๔๕๑-๑๕๗๒-๓ ต่อ ๕ (เจ้าหน้าที่ผู้รับผิดชอบ นางสาววิมลรัตน์ สุวรรณรินทร์ นักพัฒนาสังคม หมายเลขโทรศัพท์ ๐๙-๓๒๖๙-๖๓๕๗)

๓. สำหรับการกรอกข้อมูลในใบสมัครให้ใช้การพิมพ์เท่านั้น โดยมีเอกสารประกอบการสมัคร ดังนี้

- ๓.๑ ใบสมัครเพื่อเข้ารับการคัดเลือกครอบครัวร่วมเย็นระดับจังหวัด ประจำปี ๒๕๕๙
- ๓.๒ ภาพถ่ายครอบครัว และภาพถ่ายการทำกิจกรรมทางสังคมร่วมกันของครอบครัว
- ๓.๓ สำเนาบัตรประจำตัวประชาชนและสำเนาทะเบียนบ้านของสมาชิกในครอบครัว

โดยจัดทำรูปเล่ม จำนวน ๒ เล่ม พร้อมซีดีบันทึกข้อมูลจำนวน ๑ แผ่น รวบรวมเอกสารประกอบการสมัคร

เสนอผ่านอำเภอในพื้นที่ที่ครอบครัวมีภูมิลำเนาอยู่ ภายในวันที่ ๒๑ ธันวาคม ๒๕๕๘



หลักเกณฑ์การคัดเลือกบุคคลดีเด่นด้านการพัฒนาครอบครัว
ประจำปี ๒๕๕๙

กรมกิจการสตรีและสถาบันครอบครัว ได้กำหนดหลักเกณฑ์การคัดเลือกบุคคลดีเด่นด้านการพัฒนาครอบครัว ประจำปี ๒๕๕๙ ดังนี้

๑. เป็นบุคคลที่ปฏิบัติงานด้านครอบครัวในภาครัฐ ภาคเอกชน หรือภาคประชาชน ที่เสียสละ ททุ่มเท และอุทิศตนเพื่อพัฒนาสถาบันครอบครัว
๒. เป็นบุคคลที่ส่งเสริม สนับสนุน ประสานงาน และบูรณาการการจัดกิจกรรมเพื่อเสริมสร้างความเข้มแข็งของครอบครัวในชุมชน
๓. เป็นบุคคลที่มีการทำงานเพื่อสังคม ชุมชน ตลอดจนมุ่งพัฒนาглоการทำงานครอบครัวพื้นที่ (ศูนย์พัฒนาครอบครัวในชุมชน : ศพค.) มาอย่างต่อเนื่อง มีผลงานโดดเด่น เห็นชัดเป็นรูปธรรม
๔. เป็นบุคคลที่ดำรงตนเป็นแบบอย่างที่ดีในการดำเนินชีวิตครอบครัว และในอาชีพการงาน
๕. เป็นบุคคลที่ไม่มีพฤติกรรมในการใช้ความรุนแรงในครอบครัว
๖. เป็นบุคคลที่ไม่มีข้อร้องเรียนหรือถูกตัดสินความผิดทางอาญาร้ายแรง



แบบเสนอชื่อบุคคลดีเด่นด้านการพัฒนาครอบครัว ประจำปี ๒๕๕๙
กรมกิจการสตรีและสถาบันครอบครัว
กระทรวงการพัฒนาสังคมและความมั่นคงของมนุษย์

๑. ประวัติย่อ

ชื่อ (นาย/นาง/นางสาว).....นามสกุล.....
หมายเลขประจำตัวประชาชน..... สัญชาติ..... ศาสนา.....
เกิดวันที่..... เดือน..... พ.ศ..... อายุ..... ปี
จบการศึกษาระดับ..... อาชีพ.....
ตำแหน่ง..... สถานที่ทำงาน.....
โทรศัพท์ (ที่ทำงาน)..... โทรศัพท์มือถือ.....
อยู่บ้านเลขที่..... หมู่ที่..... ถนน/ซอย..... ตำบล.....
อำเภอ..... จังหวัด..... รหัสไปรษณีย์.....

๒. ผลงานด้านพัฒนาสถาบันครอบครัว ในภาครัฐ ภาคเอกชน หรือภาคประชาชน (ระบุผลงานพอสังเขป พร้อมแนบภาพถ่ายกิจกรรม หรือเอกสารประกอบอื่นๆ ที่เกี่ยวข้องกับการทำงานของท่าน)

.....
.....

๓. หลักคิด/แนวทางในการดำเนินชีวิตของครอบครัวของท่าน

.....
.....

๔. บุคคลอ้างอิง (ควรเป็นผู้ที่สามารถให้ข้อมูล/ประวัติการทำงานของท่านได้ เมื่อมีการตรวจสอบข้อมูล)

๑) ชื่อ - นามสกุล..... ตำแหน่ง.....
สถานที่ติดต่อ..... โทร.....
๒) ชื่อ - นามสกุล..... ตำแหน่ง.....
สถานที่ติดต่อ..... โทร.....

ข้าพเจ้าขอรับรองว่าข้อความข้างต้นเป็นความจริงทุกประการ หากตรวจสอบภายหลังพบว่าเป็นข้อมูลที่เป็นเท็จ ข้าพเจ้ายินดีที่จะรับผิดชอบในความผิดที่เกิดขึ้นทุกประการ

ลงชื่อ.....ผู้ได้รับการเสนอชื่อ

(.....)

วันที่.....

๗. ผู้เสนอ (ผู้ใหญ่ในบ้าน กำนัน อบต. เทศบาล อำเภอ หน่วยงานต้นสังกัด แต่ต้องไม่ใช่บุคคลคนเดียวกับผู้รับรอง)

ลงชื่อ _____ ผู้เสนอชื่อ

(_____)

วันที่ _____

ตำแหน่ง _____

สถานที่ติดต่อ โทร

๘. ผู้รับรอง (นายอำเภอหรือผู้แทนในพื้นที่ที่ครอบครัวมีภูมิลำเนาอยู่)

ลงชื่อ _____ ผู้รับรอง

(_____)

วันที่ _____

ตำแหน่ง _____

สถานที่ติดต่อ โทร

หมายเหตุ: ๑. แบบเสนอชื่อบุคคลดีเด่นด้านการพัฒนาครอบครัว สามารถดาวน์โหลดได้ที่ www.phrae.m-society.go.th
๒. หากต้องการข้อมูลเพิ่มเติมสามารถสอบถามได้ที่ กลุ่มการพัฒนาสังคมและสวัสดิการ สำนักงานพัฒนาสังคมและความมั่นคงของมนุษย์จังหวัดแพร่ หมายเลขโทรศัพท์ ๐-๕๔๕๑-๑๕๗๒-๓ ต่อ ๓ โทรสาร ๐-๕๔๕๑-๑๕๗๒-๓ ต่อ ๕ (เจ้าหน้าที่ผู้รับผิดชอบ นางสาววิมลรัตน์ สุวรรณรินทร์ นักพัฒนาสังคม หมายเลขโทรศัพท์ ๐๙-๓๒๖๙-๖๓๕๗)
๓. สำหรับการกรอกข้อมูลในใบสมัครให้ใช้การพิมพ์เท่านั้น โดยมีเอกสารประกอบการสมัคร ดังนี้
๓.๑ แบบเสนอชื่อบุคคลดีเด่นด้านการพัฒนาครอบครัว
๓.๒ ภาพถ่ายกิจกรรม หรือเอกสารประกอบอื่นๆ ที่เกี่ยวข้อง
๓.๓ สำเนาบัตรประจำตัวประชาชนและสำเนาทะเบียนบ้านของผู้ได้รับการเสนอชื่อ
โดยจัดทำรูปเล่ม จำนวน ๒ เล่ม พร้อมซีดีบันทึกข้อมูลจำนวน ๑ แผ่น รวบรวมเอกสารประกอบการสมัคร
เสนอผ่านอำเภอในพื้นที่ที่ครอบครัวมีภูมิลำเนาอยู่ ภายในวันที่ ๒๑ ธันวาคม ๒๕๕๘