



ที่ พร ๐๐๒๓.๒/ว

๑๖๓๖

ศาลากลางจังหวัดแพร่
ถนนไชยบูรณ์ พร ๕๔๐๐๐

30 มีนาคม 2560

เรื่อง การโอนจัดสรรงบประมาณรายจ่ายประจำปีงบประมาณ พ.ศ.๒๕๖๐ งบเงินอุดหนุน เงินอุดหนุนทั่วไป
เงินอุดหนุนสำหรับสนับสนุนศูนย์พัฒนาเด็กเล็ก และเงินอุดหนุนสำหรับสนับสนุนทุนการศึกษาสำหรับ
ผู้ดูแลเด็กของศูนย์พัฒนาเด็กเล็ก ไตรมาสที่ ๓ (เมษายน - มิถุนายน ๒๕๖๐)

เรียน นายอำเภอ ทุกอำเภอ นายกองค้การบริหารส่วนจังหวัดแพร่ และนายกเทศมนตรีเมืองแพร่

สิ่งที่ส่งมาด้วย สำเนาหนังสือกรมส่งเสริมการปกครองท้องถิ่น ที่ มท ๐๘๐๙.๔/ว ๖๒๑

ลงวันที่ ๒๑ มีนาคม ๒๕๕๙

จำนวน ๑ ฉบับ

ด้วยจังหวัดได้รับแจ้งจากกรมส่งเสริมการปกครองท้องถิ่นว่า ได้จัดสรรงบประมาณรายจ่าย
ประจำปีงบประมาณ พ.ศ.๒๕๖๐ แผนงานบูรณาการส่งเสริมการกระจายอำนาจให้แก่องค์กรปกครอง
ส่วนท้องถิ่น งบเงินอุดหนุน เงินอุดหนุนทั่วไป เงินอุดหนุนสำหรับสนับสนุนศูนย์พัฒนาเด็กเล็ก สำหรับไตรมาส
ที่ ๑ (ตุลาคม - ธันวาคม ๒๕๕๙) และไตรมาสที่ ๒ (มกราคม - มีนาคม ๒๕๖๐) ให้แก่องค์กรปกครอง
ส่วนท้องถิ่นแล้ว

ดังนั้น จึงให้องค์กรปกครองส่วนท้องถิ่นดำเนินการเบิกจ่ายงบประมาณตามบัญชีรายละเอียด
การเบิกจ่ายเงินอุดหนุนสำหรับสนับสนุนศูนย์พัฒนาเด็กเล็กและเงินอุดหนุนสำหรับทุนการศึกษาสำหรับ
ผู้ดูแลเด็กของศูนย์พัฒนาเด็กเล็ก อนึ่ง ส่วนบริหารงานบุคคลทางการศึกษาท้องถิ่น สำนักพัฒนาระบบ
บริหารงานบุคคลส่วนท้องถิ่น กรมส่งเสริมการปกครองท้องถิ่นได้จัดทำแบบสรุปรายงานการใช้เงินอุดหนุน
สำหรับศูนย์พัฒนาเด็กเล็ก (E-REPORT) โดยให้องค์กรปกครองส่วนท้องถิ่น รายงานทางระบบ E-REPORT
โดยกรอกแบบรายงาน ศพด.๑ ประจำปีงบประมาณ พ.ศ.๒๕๖๐ ได้ตั้งแต่ไตรมาสที่ ๑, ๒ และ ๓ รายละเอียด
ปรากฏตามสิ่งที่ส่งมาด้วย

จึงเรียนมาเพื่อพิจารณาดำเนินการ สำหรับอำเภอให้แจ้งองค์กรปกครองส่วนท้องถิ่นในพื้นที่
ต่อไป

ขอแสดงความนับถือ

(นายต๋องพงษ์ คุ้มสิงห์โต)

ผู้อำนวยการสำนักงานส่งเสริมและพัฒนาท้องถิ่น รักษาการแทน
ท้องถิ่นจังหวัดแพร่ ปฏิบัติราชการแทน
ผู้ว่าราชการจังหวัดแพร่

สำนักงานส่งเสริมการปกครองท้องถิ่นจังหวัด
กลุ่มงานมาตรฐานการบริหารงานบุคคลท้องถิ่น
โทรศัพท์ ๐-๕๔๕๓-๔๑๑๙ ต่อ ๒๐๑

114 H



เลขที่	1026
วันที่	24 สิงหาคม 2550
เวลา	16.17

ที่ มท ๐๘๐๙.๔/ว ๖๒๑

กรมส่งเสริมการปกครองท้องถิ่น

ถนนนครราชสีมา เขตดุสิต กทม. ๑๐๓๐๐

๒๑ มีนาคม ๒๕๕๐

เรื่อง การโอนจัดสรรงบประมาณรายจ่ายประจำปีงบประมาณ พ.ศ. ๒๕๕๐ งบเงินอุดหนุน เงินอุดหนุนทั่วไป เงินอุดหนุนสำหรับสนับสนุนศูนย์พัฒนาเด็กเล็ก และเงินอุดหนุนสำหรับสนับสนุนทุนการศึกษาสำหรับผู้ดูแลเด็กของศูนย์พัฒนาเด็กเล็ก ไตรมาสที่ ๓ (เมษายน - มิถุนายน ๒๕๕๐)

เรียน ผู้ว่าราชการจังหวัด ทุกจังหวัด (๒๒๗จังหวัด)

สิ่งที่ส่งมาด้วย ๑. บัญชีรายละเอียดการเบิกจ่ายเงินอุดหนุนสำหรับสนับสนุนศูนย์พัฒนาเด็กเล็ก

จำนวน ๑ ฉบับ

๒. แบบรายงานการใช้เงินอุดหนุน (แบบ ศพด.๑)

จำนวน ๑ ฉบับ

ตามที่กรมส่งเสริมการปกครองท้องถิ่น ได้จัดสรรงบประมาณรายจ่ายประจำปีงบประมาณ พ.ศ. ๒๕๕๐ แผนงานบูรณาการส่งเสริมการกระจายอำนาจให้แก่องค์กรปกครองส่วนท้องถิ่น งบเงินอุดหนุน เงินอุดหนุนทั่วไป เงินอุดหนุนสำหรับสนับสนุนศูนย์พัฒนาเด็กเล็ก สำหรับไตรมาสที่ ๑ - ๒ ให้แก่องค์กรปกครองส่วนท้องถิ่นแล้ว นั้น

บัดนี้ กรมส่งเสริมการปกครองท้องถิ่นขอแจ้งจัดสรรงบประมาณ ประจำปีงบประมาณ พ.ศ. ๒๕๕๐ แผนงานบูรณาการส่งเสริมการกระจายอำนาจให้แก่องค์กรปกครองส่วนท้องถิ่น งบเงินอุดหนุน เงินอุดหนุนทั่วไป เงินอุดหนุนสำหรับสนับสนุนศูนย์พัฒนาเด็กเล็ก (เงินเดือน ค่าตอบแทน เงินเพิ่มค่าครองชีพ และสวัสดิการ) สำหรับไตรมาสที่ ๓ (เมษายน - มิถุนายน ๒๕๕๐) ให้แก่องค์กรปกครองส่วนท้องถิ่น ตามรายการดังนี้

๑. เงินเดือนสำหรับข้าราชการครูผู้ดูแลเด็ก เงินค่าตอบแทน เงินเพิ่มค่าครองชีพ และเงินประกันสังคม สำหรับพนักงานจ้างตามภารกิจ ตำแหน่งผู้ช่วยหัวหน้าศูนย์พัฒนาเด็กเล็ก (สำหรับผู้มีคุณวุฒิ) ผู้ช่วยครูผู้ดูแลเด็ก (สำหรับผู้มีทักษะ) และพนักงานจ้างทั่วไป ตำแหน่งผู้ดูแลเด็ก

๒. เงินค่าสวัสดิการ (ค่าตอบแทนพิเศษรายเดือน คนละ ๒,๕๐๐ บาท) สำหรับข้าราชการ พนักงานครู ตำแหน่งครูผู้ดูแลเด็ก พนักงานจ้างตามภารกิจ ตำแหน่งผู้ช่วยหัวหน้าศูนย์พัฒนาเด็กเล็ก (สำหรับผู้มีคุณวุฒิ) ผู้ช่วยครูผู้ดูแลเด็ก (สำหรับผู้มีทักษะ) และพนักงานจ้างทั่วไป ตำแหน่งผู้ดูแลเด็กในจังหวัดชายแดนภาคใต้ (เฉพาะจังหวัดยะลา ปัตตานี นราธิวาส และสงขลา ใน ๔ อำเภอ ได้แก่ อำเภอจะนะ อำเภอเทพา อำเภอนาทวี และอำเภอสะบ้าย้อย)

กรมส่งเสริมการปกครองท้องถิ่น จึงขอให้จังหวัดแจ้งองค์กรปกครองส่วนท้องถิ่นที่ได้รับการจัดสรรงบประมาณเบิกจ่ายงบประมาณตามบัญชีรายละเอียดการเบิกจ่ายเงินอุดหนุนสำหรับสนับสนุนศูนย์พัฒนาเด็กเล็ก และเงินอุดหนุนสำหรับสนับสนุนทุนการศึกษาสำหรับผู้ดูแลเด็กของศูนย์พัฒนาเด็กเล็กที่ส่งมาพร้อมนี้

จึงเรียนมาเพื่อโปรดทราบและพิจารณาดำเนินการต่อไป

ขอแสดงความนับถือ

(นายคุชฎี สุวัฒน์ยากร)

รองอธิบดี ปฏิบัติราชการแทน
อธิบดีกรมส่งเสริมการปกครองท้องถิ่น

สำนักพัฒนาระบบบริหารงานบุคคลส่วนท้องถิ่น
ส่วนบริหารงานบุคคลทางการศึกษาท้องถิ่น
โทร. ๐-๒๒๕๑-๕๐๐๐ ต่อ ๕๒๒๖
โทรสาร ๐-๒๒๕๑-๕๐๕๕

บัญชีรายละเอียดการจัดสรรงบประมาณ ประจำปีงบประมาณ พ.ศ. 2560

แผนงานส่งเสริมการกระจายอำนาจให้แก่องค์กรปกครองส่วนท้องถิ่น ผลผลิตการจัดสรรเงินอุดหนุนให้แก่องค์กรปกครองส่วนท้องถิ่น

งบเงินอุดหนุน เงินอุดหนุนทั่วไป เงินอุดหนุนสำหรับสนับสนุนศูนย์พัฒนาเด็กเล็ก

ไตรมาสที่ 3 (เมษายน - มิถุนายน 2560)

ที่	จังหวัด	อำเภอ	องค์กรปกครองส่วนท้องถิ่น	รหัส อปท.	บัญชีธนาคาร	เงินเดือน ค่าตอบแทน			เงินสวัสดิการสำหรับ		
						เงินเพิ่มค่าครองชีพชั่วคราว	เงินประกันสังคม และเงินสวัสดิการ	เงินสำหรับข้าราชการ/พนักงานครู	เงินสำหรับข้าราชการ/พนักงานครู	ตำแหน่ง ครูผู้ดูแลเด็ก	และพนักงานจ้าง ตำแหน่ง
						ตำแหน่ง ครูผู้ดูแลเด็ก	และพนักงานจ้าง ตำแหน่ง	ผ.ท. ผ.ค. ผ.ด. และ ผ.ด.	ในจังหวัดชายแดนภาคใต้		
						ปริมาณ	งบประมาณ	หน่วยนับ	ปริมาณ	งบประมาณ	หน่วยนับ
1	แพร่	เมืองแพร่	อบจ.แพร่	2540101	5066057072	-	-	คน	-	-	-
2	แพร่	เมืองแพร่	ทม.แพร่	4540101	5066049649	10	528,480	คน	-	-	-
3	แพร่	เด่นชัย	ทต.เด่นชัย	5540506	5066043209	9	431,940	คน	-	-	-
4	แพร่	เด่นชัย	ทต.ปางหาวาย	6540503	5066049118	4	187,560	คน	-	-	-
5	แพร่	เด่นชัย	ทต.แม่จัน	5540507	5066038663	3	150,600	คน	-	-	-
6	แพร่	เมืองแพร่	ทต.ช่อแฮ	5540118	5066049673	21	520,560	คน	-	-	-
7	แพร่	เมืองแพร่	ทต.ทุ่งไผ่	5540119	5066044728	7	318,300	คน	-	-	-
8	แพร่	เมืองแพร่	ทต.บ้านถิ่น	6540106	5066049347	9	422,370	คน	-	-	-
9	แพร่	เมืองแพร่	ทต.ป่าแม่	6540108	5066049681	9	412,080	คน	-	-	-
10	แพร่	เมืองแพร่	ทต.แม่คำมี	6540109	5066049304	6	281,340	คน	-	-	-
11	แพร่	เมืองแพร่	ทต.แม่หลาย	5540120	5066049460	6	261,480	คน	-	-	-
12	แพร่	เมืองแพร่	ทต.วังหงส์	6540115	5066049592	3	130,740	คน	-	-	-
13	แพร่	เมืองแพร่	ทต.สวนเขื่อน	6540116	5066049444	5	224,520	คน	-	-	-
14	แพร่	ร้องกวาง	ทต.บ้านเวียง	6540207	5066049010	14	636,600	คน	-	-	-
15	แพร่	ร้องกวาง	ทต.ร้องกวาง	5540211	5066033424	17	777,630	คน	-	-	-
16	แพร่	ลอง	ทต.บ้านปิน	5540310	5136013990	3	150,600	คน	-	-	-
17	แพร่	ลอง	ทต.แม่ปาน	6540308	5136013885	3	145,440	คน	-	-	-
18	แพร่	ลอง	ทต.แม่ลานนา	6540302	5136013982	4	187,560	คน	-	-	-
19	แพร่	ลอง	ทต.เวียงต้า	6540309	5136014059	7	282,960	คน	-	-	-
20	แพร่	ลอง	ทต.ห้วยอ้อ	5540311	5136014067	2	93,780	คน	-	-	-
21	แพร่	วังชิ้น	ทต.วังชิ้น	5540708	5136013966	3	130,740	คน	-	-	-
22	แพร่	สอง	ทต.สอง	5540609	5066049258	2	93,780	คน	-	-	-
23	แพร่	สอง	ทต.ห้วยหม้าย	6540604	5066049614	11	500,700	คน	-	-	-
24	แพร่	สูงเม่น	ทต.สูงเม่น	5540413	5066045597	1	56,820	คน	-	-	-
25	แพร่	หนองม่วงไข่	ทต.หนองม่วงไข่	5540806	5066033432	7	338,160	คน	-	-	-
26	แพร่	เด่นชัย	อบต.เด่นชัย	6540501	5066049061	4	207,420	คน	-	-	-
27	แพร่	เด่นชัย	อบต.ไทรน้อย	6540504	5066049096	6	281,340	คน	-	-	-
28	แพร่	เด่นชัย	อบต.แม่จัน	6540502	5066049088	1	31,800	คน	-	-	-
29	แพร่	เด่นชัย	อบต.ห้วยไร่	6540505	5066049126	5	199,500	คน	-	-	-
30	แพร่	เมืองแพร่	อบต.กาญจนา	6540103	5066049215	4	167,700	คน	-	-	-
31	แพร่	เมืองแพร่	อบต.ท่าข้าม	6540113	5066049495	2	93,780	คน	-	-	-
32	แพร่	เมืองแพร่	ทต.ทุ่งกวาว	6540101	5066049428	2	93,780	คน	-	-	-
33	แพร่	เมืองแพร่	อบต.นาจักร	6540105	5066049290	4	202,260	คน	-	-	-

บัญชีรายละเอียดการจัดสรรงบประมาณ ประจำปีงบประมาณ พ.ศ. 2560

แผนงานส่งเสริมการกระจายอำนาจให้แก่องค์กรปกครองส่วนท้องถิ่น ผลผลิตการจัดสรรเงินอุดหนุนให้แก่องค์กรปกครองส่วนท้องถิ่น

งบเงินอุดหนุน เงินอุดหนุนทั่วไป เงินอุดหนุนสำหรับสนับสนุนศูนย์พัฒนาเด็กเล็ก

ไตรมาสที่ 3 (เมษายน - มิถุนายน 2560)

ที่	จังหวัด	อำเภอ	องค์กรปกครองส่วนท้องถิ่น	รหัส อปท.	บัญชีรายการ	เงินเดือน ค่าตอบแทน			เงินสวัสดิการสำหรับ		
						ปริมาณ	งบประมาณ	หน่วยนับ	ปริมาณ	งบประมาณ	หน่วยนับ
						เงินเดือน ค่าตอบแทน เงินเพิ่มค่าครองชีพชั่วคราว เงินประกันสังคม และเงินสวัสดิการ สำหรับข้าราชการ/พนักงานครู ตำแหน่ง ครูผู้ดูแลเด็ก และพนักงานจ้าง ตำแหน่ง ผช.ทน.ศพด. ผช.ครู ผดต. และ ผดต. ผช.ทน.ศพด. ผช.ครู ผดต. และ ผดต.			เงินสวัสดิการสำหรับ สำหรับข้าราชการ/พนักงานครู ตำแหน่ง ครูผู้ดูแลเด็ก และพนักงานจ้าง ตำแหน่ง ผช.ทน.ศพด. ผช.ครู ผดต. และ ผดต. ในจังหวัดชายแดนภาคใต้		
34	แพร่	เมืองแพร่	อบต.ป่าแดง	6540107	5066049398	2	93,780	คน	-	-	-
35	แพร่	เมืองแพร่	อบต.แม่ยม	6540110	5066049576	2	93,780	คน	-	-	-
36	แพร่	เมืองแพร่	อบต.ร่องฟอง	6540111	5066049452	7	318,300	คน	-	-	-
37	แพร่	เมืองแพร่	อบต.วังธง	6540112	5066049045	2	93,780	คน	-	-	-
38	แพร่	เมืองแพร่	อบต.ห้วยม้า	6540117	5066049371	6	271,770	คน	-	-	-
39	แพร่	เมืองแพร่	อบต.เหมืองหม้อ	6540102	5066049401	11	486,000	คน	-	-	-
40	แพร่	ร้องกวาง	อบต.น้ำเลา	6540202	5066048952	4	197,850	คน	-	-	-
41	แพร่	ร้องกวาง	อบต.ไผ่โทน	6540208	5066049037	5	244,380	คน	-	-	-
42	แพร่	ร้องกวาง	อบต.แม่จางราย	6540203	5066049053	2	93,780	คน	-	-	-
43	แพร่	ร้องกวาง	อบต.แม่จางตาล	6540204	5066048960	6	261,480	คน	-	-	-
44	แพร่	ร้องกวาง	อบต.แม่จางร้อง	6540205	5066048995	6	256,320	คน	-	-	-
45	แพร่	ร้องกวาง	อบต.แม่จางฮ่อ	6540209	5066049002	6	261,480	คน	-	-	-
46	แพร่	ร้องกวาง	อบต.ร้องกวาง	6540201	5066049029	1	56,820	คน	-	-	-
47	แพร่	ร้องกวาง	อบต.ห้วยโรง	6540210	5066048987	5	244,380	คน	-	-	-
48	แพร่	ลอง	อบต.ต้นหมอก	6540304	5136014008	9	412,080	คน	-	-	-
49	แพร่	ลอง	อบต.ทุ่งแล้ง	6540307	5136014075	6	301,200	คน	-	-	-
50	แพร่	ลอง	อบต.บ่อเหล็กลอง	6540305	5136013958	2	93,780	คน	-	-	-
51	แพร่	ลอง	อบต.บ้านปิน	6540301	5136014024	6	261,480	คน	-	-	-
52	แพร่	ลอง	ทต.ปากกาง	6540306	5136014016	2	93,780	คน	-	-	-
53	แพร่	ลอง	อบต.หัวทุ่ง	6540303	5136014032	6	281,340	คน	-	-	-
54	แพร่	วังชิ้น	อบต.นาพูน	6540703	5136013931	9	416,460	คน	-	-	-
55	แพร่	วังชิ้น	อบต.ป่าสัก	6540704	5136013915	8	369,960	คน	-	-	-
56	แพร่	วังชิ้น	อบต.แม่เก็ง	6540705	5136013974	4	207,420	คน	-	-	-
57	แพร่	วังชิ้น	อบต.แม่ข้าก	6540701	5136013923	3	150,600	คน	-	-	-
58	แพร่	วังชิ้น	อบต.แม่พุง	6540706	5136013907	10	479,190	คน	-	-	-
59	แพร่	วังชิ้น	อบต.วังชิ้น	6540702	5136013893	7	338,160	คน	-	-	-
60	แพร่	วังชิ้น	อบต.สรอย	6540707	5136014040	6	301,200	คน	-	-	-
61	แพร่	สอง	อบต.แดนชุมพล	6540606	5066049207	2	93,780	คน	-	-	-
62	แพร่	สอง	อบต.เตาปูน	6540601	5066049142	12	562,680	คน	-	-	-
63	แพร่	สอง	อบต.ทุ่งน้ำ	6540607	5066049193	4	187,560	คน	-	-	-
64	แพร่	สอง	อบต.บ้านกลาง	6540602	5066049169	5	219,360	คน	-	-	-
65	แพร่	สอง	อบต.บ้านหนอง	6540603	5066049177	4	187,560	คน	-	-	-
66	แพร่	สอง	อบต.สะเอียบ	6540608	5066049150	6	301,200	คน	-	-	-

บัญชีรายละเอียดการจัดสรรงบประมาณ ประจำปีงบประมาณ พ.ศ. 2560

แผนงานส่งเสริมการกระจายอำนาจให้แก่องค์กรปกครองส่วนท้องถิ่น ผลผลิตการจัดสรรเงินอุดหนุนให้แก่องค์กรปกครองส่วนท้องถิ่น

งบเงินอุดหนุน เงินอุดหนุนทั่วไป เงินอุดหนุนสำหรับสนับสนุนศูนย์พัฒนาเด็กเล็ก

ไตรมาสที่ 3 (เมษายน - มิถุนายน 2560)

ที่	จังหวัด	อำเภอ	องค์กรปกครองส่วนท้องถิ่น	รหัส อปท.	บัญชีรายการ	เงินเดือน ค่าตอบแทน เงินเพิ่มค่าครองชีพชั่วคราว เงินประกันสังคม และเงินสวัสดิการ สำหรับข้าราชการ/พนักงานครู ตำแหน่ง ครูผู้ดูแลเด็ก และพนักงานจ้าง ตำแหน่ง ผช.ทน.ศพด. ผช.ครู ผดต. และ ผดต. ในจังหวัดชายแดนภาคใต้			เงินสวัสดิการสำหรับ สำหรับข้าราชการ/พนักงานครู ตำแหน่ง ครูผู้ดูแลเด็ก และพนักงานจ้าง ตำแหน่ง ผช.ทน.ศพด. ผช.ครู ผดต. และ ผดต. ในจังหวัดชายแดนภาคใต้		
						ปริมาณ	งบประมาณ	หน่วยนับ	ปริมาณ	งบประมาณ	หน่วยนับ
67	แพร่	สอง	อบต.หัวเมือง	6540605	5066049134	7	348,450	คน		-	
68	แพร่	สูงเม่น	อบต.ดอนมูล	6540401	5066049320	4	182,400	คน		-	
69	แพร่	สูงเม่น	อบต.น้ำคำ	6540402	5066049436	9	392,220	คน		-	
70	แพร่	สูงเม่น	อบต.บ้านกวาง	6540403	5066049479	4	197,850	คน		-	
71	แพร่	สูงเม่น	อบต.บ้านกาศ	6540412	5066049509	2	93,780	คน		-	
72	แพร่	สูงเม่น	อบต.บ้านปาง	6540404	5066049282	5	244,380	คน		-	
73	แพร่	สูงเม่น	อบต.บ้านเหล่า	6540405	5066049355	7	318,300	คน		-	
74	แพร่	สูงเม่น	อบต.พระหลวง	6540406	5066049274	2	93,780	คน		-	
75	แพร่	สูงเม่น	อบต.รองภาค	6540407	5066049185	4	187,560	คน		-	
76	แพร่	สูงเม่น	อบต.เวียงทอง	6540408	5066049231	8	375,120	คน		-	
77	แพร่	สูงเม่น	อบต.สบสาย	6540409	5066049312	4	217,710	คน		-	
78	แพร่	สูงเม่น	อบต.สูงเม่น	6540410	5066049266	7	278,580	คน		-	
79	แพร่	สูงเม่น	อบต.หัวฝาย	6540411	5066049584	9	392,220	คน		-	
80	แพร่	หนองม่วงไข่	อบต.ตำหนักธรรม	6540802	5066049568	3	150,600	คน		-	
81	แพร่	หนองม่วงไข่	อบต.ทุ่งแก้ว	6540803	5066049487	2	93,780	คน		-	
82	แพร่	หนองม่วงไข่	อบต.น้ำริด	6540804	5066049525	4	167,700	คน		-	
83	แพร่	หนองม่วงไข่	อบต.แม่คำมี	6540801	5066049533	2	88,620	คน		-	
84	แพร่	หนองม่วงไข่	อบต.วังหลวง	6540805	5066049517	1	36,960	คน		-	

บัญชีแสดงรายการที่เบิกจ่ายเงินอุดหนุนทั่วไปสำหรับสนับสนุนศูนย์พัฒนาเด็กเล็ก
แผนงานบูรณาการส่งเสริมการกระจายอำนาจให้แก่องค์กรปกครองส่วนท้องถิ่น
เงินอุดหนุนทั่วไป ไตรมาสที่ ๓ (เมษายน - มิถุนายน ๒๕๖๐)

ตามหนังสือกรมส่งเสริมการปกครองท้องถิ่น ที่ มท๐๔๐๙.๔/ว ๖๒๑ ลงวันที่ ๒๑ มีนาคม ๒๕๖๐



- ๑) รายการเงินเดือนสำหรับข้าราชการ พนักงานครู ตำแหน่งครูผู้ดูแลเด็ก
- ๒) รายการเงินค่าตอบแทน และเงินเพิ่มค่าครองชีพชั่วคราว สำหรับพนักงานจ้างตามภารกิจ ตำแหน่งผู้ช่วยหัวหน้าศูนย์พัฒนาเด็กเล็ก (สำหรับผู้มีคุณวุฒิ) ผู้ช่วยครูผู้ดูแลเด็ก (สำหรับผู้มีทักษะ) และพนักงานจ้างทั่วไป ตำแหน่งผู้ดูแลเด็ก
- ๓) เงินวิทยฐานะ (ชำนาญการ ๓,๕๐๐ บาท)
- ๔) รายการเงินประกันสังคม (จ่ายในนามนายจ้าง ร้อยละ ๕) สำหรับพนักงานจ้างตามภารกิจ ตำแหน่งผู้ช่วยหัวหน้าศูนย์พัฒนาเด็กเล็ก (สำหรับผู้มีคุณวุฒิ) ผู้ช่วยครูผู้ดูแลเด็ก (สำหรับผู้มีทักษะ) และพนักงานจ้างทั่วไป ตำแหน่งผู้ดูแลเด็ก
- ๕) รายการเงินค่าสวัสดิการ (ค่าเล่าเรียนบุตร ค่าเช่าบ้าน) สำหรับข้าราชการ พนักงานครู ตำแหน่งครูผู้ดูแลเด็ก
- ๖) รายการเงินค่าสวัสดิการ (ค่าตอบแทนพิเศษรายเดือน คนละ ๒,๕๐๐ บาท) สำหรับข้าราชการ พนักงานครู ตำแหน่งครูผู้ดูแลเด็ก พนักงานจ้างตามภารกิจ ตำแหน่งผู้ช่วยหัวหน้าศูนย์พัฒนาเด็กเล็ก (สำหรับผู้มีคุณวุฒิ) ผู้ช่วยครูผู้ดูแลเด็ก (สำหรับผู้มีทักษะ) และพนักงานจ้างทั่วไป ตำแหน่งผู้ดูแลเด็ก ในจังหวัดชายแดนภาคใต้(เฉพาะจังหวัดยะลา ปัตตานี นราธิวาส และสงขลา ใน ๔ อำเภอ ได้แก่ อำเภอจะนะ อำเภอเทพา อำเภอนาทวี และอำเภอสะบ้าย้อย)
- ๗) ให้จังหวัดแจ้งองค์กรปกครองส่วนท้องถิ่น จัดทำแบบสรุปรายงานการใช้เงินอุดหนุนสำหรับศูนย์พัฒนาเด็กเล็ก ประจำปีงบประมาณอิเล็กทรอนิกส์ ได้ที่ websit : www.dla.go.th เข้าไปยังเมนู “หน่วยงานภายใน” แล้วไปที่ เมนู “สำนักพัฒนาระบบบริหารงานบุคคลส่วนท้องถิ่น” หาหัวข้อ “แบบ ศพด ๑” คลิกตรงที่มา เริ่มทำแบบรายงานได้ หรือ การแบบรายงาน ที่ Facebook ค้นหา “คำว่า งานศูนย์พัฒนาเด็กเล็ก ส่วนบริหารงานบุคคลทางการศึกษาท้องถิ่น” ดูโพสต์ข้อความที่เกี่ยวกับการกรอกแบบรายงาน โดยให้รายงานได้ทุกไตรมาส ขอความกรุณากรอกแบบรายงานให้แล้วเสร็จ ภายในเดือนของแต่ละไตรมาส

.....

เอกสารคำอธิบายเกี่ยวกับการกรอกแบบสรุปรายงานการใช้จ่ายเงินอุดหนุนสำหรับศูนย์พัฒนาเด็กเล็ก (E-REPORTแบบสรุปรายงานการใช้จ่ายเงินอุดหนุนสำหรับศูนย์พัฒนาเด็กเล็ก หรือ แบบ ศพด ๑)

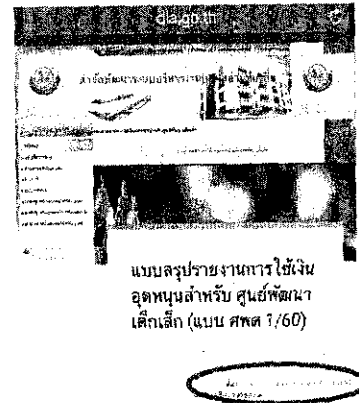
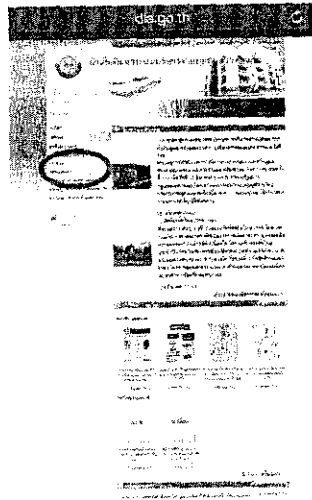
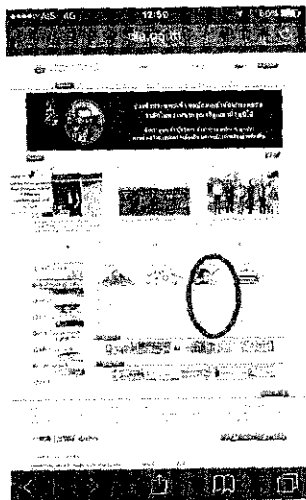
๑) ผู้กรอรายงาน คือ

เจ้าหน้าที่ผู้ปฏิบัติหน้าที่ดูแลรับผิดชอบเกี่ยวกับการเบิกจ่ายงบเงินอุดหนุน เงินอุดหนุนทั่วไป เงินอุดหนุนสำหรับสนับสนุนศูนย์พัฒนาเด็กเล็ก รายการเงินเดือนสำหรับข้าราชการครูผู้ดูแลเด็ก เงินค่าตอบแทนเงินเพิ่มค่าครองชีพ และ เงินประกันสังคม สำหรับพนักงานจ้างตามภารกิจ ตำแหน่ง ผู้ช่วยหัวหน้าศูนย์พัฒนาเด็กเล็ก (สำหรับผู้มีคุณวุฒิ) ผู้ช่วยครูผู้ดูแลเด็ก (สำหรับผู้มีทักษะ) และพนักงานจ้างทั่วไปตำแหน่งผู้ดูแลเด็ก ได้แก่ ตำแหน่ง นักวิชาการศึกษา เจ้าพนักงานธุรการ เจ้าพนักงานการเงิน และบัญชี เป็นต้น

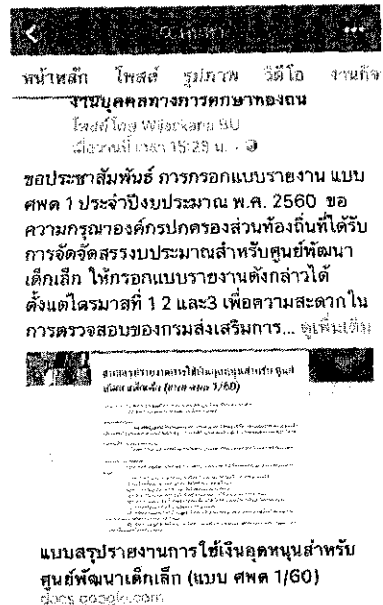
๒) วิธีการกรอกแบบรายงาน

ผู้กรอกสามารถกรอกข้อมูลตามช่องทาง ดังนี้

- เข้าเว็บไซต์ของกรมส่งเสริมการปกครองท้องถิ่น website : www.dla.go.th เข้าไปยังเมนู “หน่วยงานภายใน” แล้วไปที่ เมนู “สำนักพัฒนาระบบบริหารงานบุคคลส่วนท้องถิ่น” หาหัวข้อ “แบบ ศพด ๑” คลิกตรงที่มา เริ่มทำแบบรายงานได้



หรือ การแบบรายงาน ที่ Facebook ค้นหา “คำว่ งานศูนย์พัฒนาเด็กเล็ก ส่วนบริหารงานบุคคลทางการศึกษาท้องถิ่น” ดูโพสต์ข้อความที่เกี่ยวกับการกรอกแบบรายงาน แล้วกรอกแบบรายงานตามคำอธิบายหน้าแรก



แบบสรุปรายงานการใช้เงินอุดหนุนสำหรับศูนย์พัฒนาเด็กเล็ก ประจำปีงบประมาณ พ.ศ. 2560
รายงานทุกไตรมาสที่ 3 (เดือนเมษายน - เดือนมิถุนายน 2560)

ชื่อ อบท.	อำเภอ	จังหวัด	
ที่	รายการ	จำนวน	จำนวนเงิน
1	เงินเดือนสำหรับข้าราชการ/พนักงานครูผู้ดูแลเด็ก	ราย	บาท
2	ค่าตอบแทน และเงินค่าครองชีพชั่วคราวสำหรับ พนักงานจ้างตามภารกิจ ตำแหน่ง		
	2.1 ค่าตอบแทนรายเดือนผู้ช่วยหัวหน้าศูนย์พัฒนาเด็กเล็ก	ราย	บาท
	2.2 เงินเพิ่มค่าครองชีพ	ราย	บาท
	2.3 เงินประกันสังคม(จ่ายในนามนายจ้าง ร้อยละ 5)	ราย	บาท
	2.4 ค่าตอบแทนรายเดือนผู้ช่วยครูผู้ดูแลเด็ก	ราย	บาท
	2.5 เงินเพิ่มค่าครองชีพ	ราย	บาท
	2.6 เงินประกันสังคม(จ่ายในนามนายจ้าง ร้อยละ 5)	ราย	บาท
	พนักงานจ้างทั่วไป		
	2.7 ค่าตอบแทนรายเดือนผู้ดูแลเด็ก	ราย	บาท
	2.8 เงินเพิ่มค่าครองชีพ	ราย	บาท
	2.9 เงินประกันสังคม(จ่ายในนามนายจ้าง ร้อยละ 5)	ราย	บาท
3	เงินวิทยฐานะ (ชำนาญการ ร้อยละ 3,500 บาท)	ราย	บาท
4	เงินค่าสวัสดิการ (ค่าเล่าเรียนบุตร และค่าเช่าบ้าน)		
	4.1 ค่าเล่าเรียนบุตร	ราย	บาท
	4.2 ค่าเช่าบ้าน	ราย	บาท
5	ค่าตอบแทนพิเศษรายเดือน ร้อยละ 2,500 บาท ในจังหวัดชายแดนใต้	ราย	บาท
6	อื่นๆ.....(ถ้ามีให้ระบุรายการให้ชัดเจน ถูกต้อง).....	ราย	บาท
	รวมทั้งสิ้น		บาท

ลงชื่อ.....ผู้รายงาน

(.....)

ตำแหน่ง...ผอ สำนัก/กอง หรือ หน.ส่วน.....

ลงชื่อ.....ผู้รับรองข้อมูล

(.....)

ตำแหน่ง.....ปลัด อบจ/เทศบาล/อบต.