



ที่ พร ๐๐๒๓.๕/ว มอศ

ถึง ท้องถิ่นอำเภอทุกอำเภอ

ด้วยกรมส่งเสริมการปกครองท้องถิ่น แจ้งว่า กระทรวงการคลังได้กำหนดหลักเกณฑ์และวิธีปฏิบัติในการยื่นขอรับบำเหน็จบำนาญด้วยตนเองทางอิเล็กทรอนิกส์(Pensions Electronic Filing) ผ่านระบบบำเหน็จบำนาญ สำหรับข้าราชการและลูกจ้างประจำ ที่พ้นจากราชการและมีสิทธิได้รับบำเหน็จบำนาญสามารถยื่นขอรับบำเหน็จบำนาญด้วยตนเองทางอิเล็กทรอนิกส์ ได้ตั้งแต่วันที่ ๑ เมษายน ๒๕๕๙ เป็นต้นไป รายละเอียดตามหนังสือกรมส่งเสริมการปกครองท้องถิ่น ที่ มท ๐๘๐๓/ว ๒๗๘๒ ลงวันที่ ๒๙ ธันวาคม ๒๕๕๘ ที่แนบมาพร้อมนี้ และสามารถเปิดดูได้ที่เว็บไซต์กรมส่งเสริมการปกครองท้องถิ่น [WWW.dla.go.th](http://WWW.dla.go.th)

จึงเรียนมาเพื่อทราบและแจ้งข้าราชการในสังกัดทราบและถือปฏิบัติต่อไป



กลุ่มงานการเงินบัญชีและการตรวจสอบ

โทร.๐-๕๔๕๓-๔๑๑๙ ต่อ ๒๔

โทรสาร.๐-๕๔๕๓-๔๑๑๙ ต่อ ๑๙, ๒๕



กรมส่งเสริมการปกครองท้องถิ่นจังหวัดแพร่  
 - 7 ต.ค. 2559

ที่ มท ๐๘๐๓/ว ๒๗๕๘

ถึง สำนักงานส่งเสริมการปกครองท้องถิ่นจังหวัด ทุกจังหวัด

ด้วยกระทรวงการคลังกำหนดหลักเกณฑ์และวิธีปฏิบัติในการยื่นขอรับบำเหน็จบำนาญด้วยตนเองทางอิเล็กทรอนิกส์ (Pensions' Electronic Filing) ผ่านระบบบำเหน็จบำนาญ สำหรับข้าราชการและลูกจ้างประจำ ที่พ้นจากราชการและมีสิทธิได้รับบำเหน็จบำนาญ สามารถยื่นขอรับบำเหน็จบำนาญด้วยตนเองทางอิเล็กทรอนิกส์ (Pensions' Electronic Filing) ผ่านระบบบำเหน็จบำนาญ ได้ตั้งแต่วันที่ ๑ เมษายน ๒๕๕๙ เป็นต้นไป ตามรายละเอียดในสำเนาหนังสือกระทรวงการคลัง ที่ กค ๐๔๓๒.๔/ว ๑๕๓ ลงวันที่ ๑๗ ธันวาคม ๒๕๕๘ ที่แนบมาพร้อมนี้ และสามารถเปิดดูที่เว็บไซต์กรมส่งเสริมการปกครองท้องถิ่น [www.dla.go.th](http://www.dla.go.th)

จึงเรียนมาเพื่อทราบ และแจ้งข้าราชการในสังกัดทราบและถือปฏิบัติต่อไป



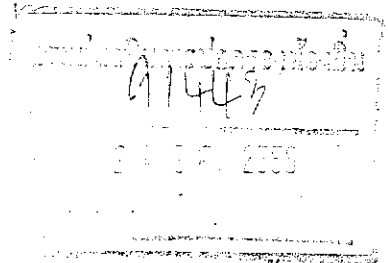
กองคลัง  
 ฝ่ายบัญชีและระเบียบการคลัง  
 โทร. ๐ ๒๒๔๓ ๒๒๒๕  
 โทรสาร ๐ ๒๒๔๑ ๙๐๒๔.  
[www.dla.go.th](http://www.dla.go.th)

เรียน ที่ขอรับ ส.เลขที่  
 - ส.จ. สังกัดราชการพลเรือน ตำแหน่ง เจ้าพนักงานคลังและวิธีปฏิบัติ  
 ในการยื่นขอรับบำเหน็จบำนาญด้วยตนเองทางอิเล็กทรอนิกส์  
 ผ่านระบบบำเหน็จบำนาญ สำหรับข้าราชการและลูกจ้างประจำที่พ้นจากราชการ  
 และมีสิทธิได้รับบำเหน็จบำนาญ สามารถยื่นขอรับบำเหน็จบำนาญด้วยตนเองทาง  
 ทางอิเล็กทรอนิกส์ (Pensions' Electronic Filing) ตั้งแต่วันที่  
 ๑ เมษายน ๒๕๕๙ เป็นต้นไป

- เพื่อให้ตรงข้อเขียน ราชการ ส.จ. แพร่ทางมาต่อไป
- เพื่อให้ไม่รบกวนและผิดพลาด

วิภากรัตน์ จีตวง  
 (นางวิภากรัตน์ จีตวง)  
 สำนักงานการเงินและบัญชีชำนาญการพิเศษ

(เอ็งเว้งชก)  
 ๑๖-๑๒-๒๕๕๙  
 (เอ็งเว้งชก)  
 พจนานุกรม ฉบับราชบัณฑิตยสถาน พ.ศ. ๒๕๕๔  
 พิมพ์ที่ โรงพิมพ์ชุมนุมสหกรณ์การเกษตรแห่งประเทศไทย  
 กรุงเทพมหานคร ๑๐๖๐๐



ที่ กค ๐๔๓๒.๔/ว ๑๕๓

กระทรวงการคลัง

ถนนพระราม ๒ กทม. ๑๐๔๐๐

๑๗ ธันวาคม ๒๕๕๘

เรื่อง การยื่นขอรับบำเหน็จบำนาญด้วยตนเองทางอิเล็กทรอนิกส์ (Pensions' Electronic Filing) กองคลัง ๑๓๐๓  
เลขที่.....  
วันที่ 25 ธ.ค. 2558  
เวลา.....  
เรียน อธิบดีกรมส่งเสริมการปกครองท้องถิ่น

อ้างถึง หนังสือกระทรวงการคลัง ด่วนที่สุด ที่ กค ๐๔๒๐.๗/ว ๖๓ ลงวันที่ ๑ กรกฎาคม ๒๕๕๘

สิ่งที่ส่งมาด้วย สำเนาหนังสือกระทรวงการคลัง ด่วนที่สุด ที่ กค ๐๔๒๐.๗/ว ๖๓ ลงวันที่ ๑ กรกฎาคม ๒๕๕๘

ตามหนังสือที่อ้างถึง กระทรวงการคลังได้กำหนดหลักเกณฑ์และวิธีปฏิบัติในการยื่นขอรับบำเหน็จบำนาญด้วยตนเองทางอิเล็กทรอนิกส์ (Pensions' Electronic Filing) ผ่านระบบบำเหน็จบำนาญ โดยนาร่องสำหรับข้าราชการและลูกจ้างประจำ ที่เกษียณอายุราชการในปีงบประมาณ พ.ศ. ๒๕๕๘ เฉพาะหน่วยงานสังกัดกระทรวงการคลัง และกระทรวงเกษตรและสหกรณ์ และให้ถือปฏิบัติตั้งแต่วันที่ ๑ กรกฎาคม ๒๕๕๘ เป็นต้นไป นั้น

กระทรวงการคลัง พิจารณาแล้ว เพื่อให้การยื่นขอรับบำเหน็จบำนาญเป็นไปด้วยความรวดเร็วและมีประสิทธิภาพ รวมทั้งผู้มีสิทธิยื่นขอรับบำเหน็จบำนาญสามารถติดตามความคืบหน้าการปฏิบัติงานของทางราชการได้ตลอดเวลา สอดคล้องกับพระราชบัญญัติการอำนวยความสะดวกในการพิจารณาอนุญาตของทางราชการ พ.ศ. ๒๕๕๘ เห็นสมควรขยายผลโครงการฯ ให้ครอบคลุมทุกส่วนราชการที่เบิกจ่ายเงินเดือนและค่าจ้างประจำด้วยระบบจ่ายตรงเงินเดือนและค่าจ้างประจำของกรมบัญชีกลาง โดยข้าราชการและลูกจ้างประจำ ที่พ้นจากราชการและมีสิทธิได้รับบำเหน็จบำนาญ สามารถยื่นขอรับบำเหน็จบำนาญด้วยตนเองทางอิเล็กทรอนิกส์ ตามหลักเกณฑ์และวิธีปฏิบัติในการยื่นขอรับบำเหน็จบำนาญด้วยตนเองทางอิเล็กทรอนิกส์ (Pensions' Electronic Filing) ผ่านระบบบำเหน็จบำนาญ รายละเอียดปรากฏตามสิ่งที่ส่งมาด้วย

จึงเรียนมาเพื่อโปรดทราบ และถือปฏิบัติตั้งแต่วันที่ ๑ เมษายน ๒๕๕๙ เป็นต้นไป

ขอแสดงความนับถือ

(นางสาวสุทธีรัตน์ รัตนโชติ)

รองปลัดกระทรวงการคลัง

หัวหน้ากลุ่มภารกิจด้านรายได้และหนี้สิน

ปฏิบัติราชการแทน ปลัดกระทรวงการคลัง

กรมบัญชีกลาง

กองบริหารการเบิกจ่ายเงินเดือน ค่าจ้าง บำเหน็จบำนาญ

ส่วนบริหารการจ่ายเงิน ๒

โทร ๐ ๒๑๒๗ ๗๐๐๐ ต่อ ๔๘๔๑

โทรสาร ๐ ๒๑๒๗ ๗๑๓๓