

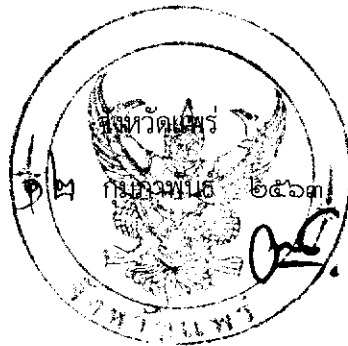
ด่วนที่สุด

ที่ พร ๐๐๒๓.๓/ว ๖๕



ถึง สำนักงานส่งเสริมการปกครองท้องถิ่นอำเภอทุกอำเภอ (ยกเว้นอำเภอสูงเม่น หนองม่วงไข่และอำเภอสอง) ที่ทำการองค์การบริหารส่วนจังหวัดแพร่ และสำนักงานเทศบาลเมืองแพร่

ด้วยสำนักงานศึกษาธิการจังหวัดแพร่ แจ้งกำหนดให้สถานศึกษาสมัครใช้ระบบ KSP School เพื่อใช้เป็นช่องทางการยื่นเอกสารใบอนุญาตประกอบวิชาชีพทางการศึกษาให้ครู ผู้บริหารสถานศึกษาและบุคลากรในสังกัด ในการนี้ ครูสภาจังหวัดแพร่ ได้จัดทำโครงการพัฒนางานทะเบียนใบอนุญาตประกอบวิชาชีพทางการศึกษา สำหรับสถานศึกษาผ่านระบบ KSP School ในวันที่ ๑๕ กุมภาพันธ์ ๒๕๖๓ เวลา ๐๘.๐๐ - ๑๖.๓๐ น. ณ โรงเรียนมารดาอุปถัมภ์ จึงแจ้งโรงเรียนสังกัดองค์กรปกครองส่วนท้องถิ่นแจ้งเจ้าหน้าที่ผู้รับผิดชอบเข้าร่วมรับการอบรมโครงการดังกล่าวต่อไป รายละเอียดปรากฏตามสิ่งที่ส่งมาด้วยเรียนมาเพื่อทราบและพิจารณาดำเนินการ สำหรับอำเภอแจ้งโรงเรียนสังกัดองค์กรปกครองส่วนท้องถิ่นทราบและดำเนินการต่อไป



สำนักงานส่งเสริมการปกครองท้องถิ่นจังหวัดแพร่
กลุ่มงานส่งเสริมและพัฒนาท้องถิ่น
โทร/โทรสาร ๐-๕๕๕๓-๔๑๑๙ ต่อ ๓๐๕
ผู้ประสานงาน คุณเรียนภา โกลิน

พ.น.น.น.น. ๗
๒๕๖๓

OK

ค.น.น.น.



สำนักงานศึกษาธิการจังหวัดแพร่
เลขที่ 147
วันที่ 31 ส.ค. 2563
เวลา

ที่ ศธ ๐๒๕๕/ว.๑๕๖๓

สำนักงานศึกษาธิการจังหวัดแพร่
๑๕๕ ม.๑ ต.นาจักร
อ.เมืองแพร่ จ.แพร่ ๕๔๐๐๐

พ.ศ. ๒๕๖๓

เรื่อง โครงการพัฒนางานทะเบียนใบอนุญาตประกอบวิชาชีพทางการศึกษา สำหรับสถานศึกษาผ่านระบบ KSP School ของงานคุรุสภาจังหวัดแพร่ ในสำนักงานศึกษาธิการจังหวัดแพร่ ประจำปีงบประมาณ พ.ศ. ๒๕๖๓

เรียน ที่ยังได้จังหวัดแพร่

อ้างถึง หนังสือสำนักงานศึกษาธิการจังหวัดแพร่ ที่ ศธ ๐๒๕๕/ว.๑๕๖๓ ลงวันที่ ๕ พฤศจิกายน ๒๕๖๒

- สิ่งที่ส่งมาด้วย ๑. แบบชื่อโรงเรียนสังกัดสำนักงานส่งเสริมการปกครองท้องถิ่นจังหวัดแพร่ จำนวน ๑ ฉบับ
- ๒. กำหนดการอบรม จำนวน ๑ ฉบับ
- ๓. แบบตอบรับเข้ารับการอบรม จำนวน ๑ ฉบับ
- ๔. ขี้นตอนการสมัครการใช้งานระบบ KSP School จำนวน ๑ ชุด
- ๕. สิ่งที่จะต้องเตรียมเข้ารับการอบรม จำนวน ๑ ฉบับ

ตามที่หนังสือที่อ้างถึง สำนักงานเลขาธิการคุรุสภา ได้กำหนดให้สถานศึกษาสมัครใช้ระบบบริหารสถานศึกษา KSP School เพื่อใช้เป็นช่องทางยื่นเอกสารใบอนุญาตประกอบวิชาชีพทางการศึกษา ให้ครู ผู้บริหารสถานศึกษาและบุคลากรในสังกัด ความละเอียดแจ้งแล้วนั้น

งานคุรุสภาจังหวัดแพร่ จึงได้จัดทำ "โครงการพัฒนางานทะเบียนใบอนุญาตประกอบวิชาชีพทางการศึกษา สำหรับ สถานศึกษาผ่านระบบ KSP School ของงานคุรุสภาจังหวัดแพร่ ในสำนักงานศึกษาธิการจังหวัดแพร่ ประจำปีงบประมาณ พ.ศ. ๒๕๖๓" เพื่อให้เจ้าหน้าที่ธุรการ บุคลากร หรือครูที่สถานศึกษามอบหมายเป็นผู้ประสานงานรับผิดชอบ เกี่ยวกับเอกสารงานทะเบียนใบอนุญาตประกอบวิชาชีพทางการศึกษา ใช้ระบบ KSP School ได้ด้วยถูกต้อง ในกรณี จึงขอความอนุเคราะห์ทำหนังสือแจ้งให้องค์กรปกครองส่วนท้องถิ่นในจังหวัดแพร่ มีโรงเรียนในสังกัดทราบและมอบหมายให้ผู้รับผิดชอบการใช้งานระบบ KSP School ดังกล่าว โดยส่งแบบตอบรับมายังงานคุรุสภาจังหวัดแพร่ ภายในวันที่ ๗ กุมภาพันธ์ ๒๕๖๓ และนำไปขยายผลต่อให้โรงเรียนในสังกัดได้ ทั้งนี้ โรงเรียนจะต้องทำแบบสมัครเป็นสมาชิกระบบ KSP School ก่อนเข้ารับการอบรม รายละเอียดตามสิ่งที่ส่งมาด้วย ๑. - ๕.

จึงเรียนมาเพื่อโปรดพิจารณา

ขอแสดงความนับถือ

(นางสาวประไพพร อูทธิยา)

รองศึกษาธิการจังหวัดเชียงราย รักษาการในตำแหน่ง
ศึกษาธิการจังหวัดแพร่

ที่	ชื่อโรงเรียนสังกัดสำนักงานส่งเสริมการปกครองท้องถิ่นจังหวัดแพร่	หมายเหตุ
๑	โรงเรียนเทศบาลวัดเพียงแดง	
๒	โรงเรียนเทศบาลวัดสุวรรณนิมิต	
๓	โรงเรียนเทศบาลวัดหัวข่วง	
๔	โรงเรียนเทศบาลวัดชัยมงคล	
๕	โรงเรียนเทศบาลศาลาแก้วกูด	
๖	โรงเรียนองค์การบริหารส่วนจังหวัด บ้านใหม่ฮ้อย	
๗	โรงเรียนองค์การบริหารส่วนจังหวัด เด่นชัยวิทยา	
๘	โรงเรียนท่าทององค์การบริหารส่วนจังหวัด พัฒนาประชาอุดมภ์	
๙	โรงเรียนอนุบาลเทศบาลตำบลทุ่งโค้ง (แนวพระราชดำริของสมเด็จพระนางเจ้าสิริกิติ์)	
๑๐	โรงเรียนเทศบาลบ้านหัวฮ้อย	
๑๑	โรงเรียนอนุบาลเทศบาลตำบลร้องกวาง	
๑๒	โรงเรียนอนุบาลเทศบาลตำบลเด่นชัย	
๑๓	โรงเรียนอนุบาลเทศบาลตำบลวังชิ้น	

กำหนดการ

โครงการพัฒนางานทะเบียนใบอนุญาตประกอบวิชาชีพทางการศึกษา สำหรับสถานศึกษา

ผ่านระบบ KSP School ของงานคุรุสภาจังหวัดแพร่

ในสำนักงานศึกษาธิการจังหวัดแพร่ ประจำปีงบประมาณ พ.ศ. ๒๕๖๓

วันที่ ๑๕ กุมภาพันธ์ พ.ศ. ๒๕๖๓ ณ โรงเรียนมารดาอุปถัมภ์ อำเภอเมืองแพร่ จังหวัดแพร่

- | | |
|------------------|---|
| ๐๘.๐๐ - ๐๘.๓๐ น. | ลงทะเบียน |
| ๐๘.๓๐ - ๐๘.๔๐ น. | พิธีเปิด โดย ดร.ประไพพรร อูทธิยา รองศึกษาธิการจังหวัดเชียงราย
รักษาการในตำแหน่งศึกษาธิการจังหวัดแพร่ |
| ๐๘.๔๐ - ๑๐.๐๐ น. | นโยบายสำนักงานเลขาธิการคุรุสภา และความสำคัญของการใช้ระบบ
KSP School ...โดย นายสาโรจน์ ชมสวน เจ้าหน้าที่บริหารทั่วไปปฏิบัติการ
พนักงานเจ้าหน้าที่สำนักงานเลขาธิการคุรุสภา ปฏิบัติงานในสำนักงาน
ศึกษาธิการจังหวัดแพร่ |
| ๑๐.๐๐ - ๑๐.๑๕ น. | รับประทานอาหารว่าง |
| ๑๐.๑๕ - ๑๑.๐๐ น. | การเตรียมเอกสารงานทะเบียนใบอนุญาตประกอบวิชาชีพทางการศึกษา
(ต่อใบอนุญาตฯ, ขึ้นทะเบียนใบอนุญาตฯ, การขอหนังสืออนุญาตให้
ประกอบวิชาชีพฯ, การยื่นแบบประเมินการปฏิบัติการสอนฯ) ...โดย
นางสาวณัฐนรี แสงเรือง เจ้าหน้าที่บริหารทั่วไปปฏิบัติการ พนักงานเจ้าหน้าที่
สำนักงานเลขาธิการคุรุสภา ปฏิบัติงานในสำนักงานศึกษาธิการจังหวัดแพร่ |
| ๑๑.๐๐ - ๑๒.๐๐ น. | ระบบ KSP School
๑. การบันทึกทะเบียนผู้ประกอบวิชาชีพทางการศึกษา
...โดย นายสาโรจน์ ชมสวน และนางสาวณัฐนรี แสงเรือง |
| ๑๒.๐๐ - ๑๓.๐๐ น. | รับประทานอาหารกลางวัน |
| ๑๓.๐๐ - ๑๔.๐๐ น. | ระบบ KSP School
๒. การต่อใบอนุญาตประกอบวิชาชีพทางการศึกษา
...โดย นายสาโรจน์ ชมสวน และนางสาวณัฐนรี แสงเรือง |
| ๑๔.๐๐ - ๑๕.๔๕ น. | ระบบ KSP School
๓. การยื่นหนังสืออนุญาตให้ประกอบวิชาชีพโดยไม่มีใบอนุญาตประกอบ
วิชาชีพสำหรับครูไทยและครูต่างประเทศ (ขอหนังสืออนุญาตชั่วคราว/
หนังสือถาวร) |
| ๑๕.๔๕ - ๑๕.๐๐ น. | รับประทานอาหารว่าง |
| ๑๕.๐๐ - ๑๖.๐๐ น. | ระบบ KSP School
๔. การยื่นแบบประเมินการปฏิบัติการสอนในสถานศึกษาตามมาตรฐาน
ประสบการณ์วิชาชีพครู (บันทึกข้อมูลแบบประเมินปฏิบัติการสอน) |
| | ๕. การขอรับรองคุณวุฒิทางการศึกษา |
| | ๖. การขึ้นทะเบียนใบอนุญาตประกอบวิชาชีพทางการศึกษา
...โดย นายสาโรจน์ ชมสวน และนางสาวณัฐนรี แสงเรือง |
| ๑๖.๐๐ - ๑๖.๓๐ น. | ซักถามปัญหา / ตอบแบบสอบถาม / ปิดการประชุม |

กำหนดการอาจเปลี่ยนแปลงได้ตามความเหมาะสม

แบบตอบรับเข้าร่วมอบรม

โครงการพัฒนางานทะเบียนใบอนุญาตประกอบวิชาชีพทางการศึกษา
สำหรับสถานศึกษาผ่านระบบ KSP School ของงานคุรุสภาจังหวัดแพร่ ในสำนักงานศึกษาธิการจังหวัดแพร่
ประจำปีงบประมาณ พ.ศ. ๒๕๖๓

วันที่ ๑๕ กุมภาพันธ์ พ.ศ. ๒๕๖๓ ณ โรงเรียนมารดาอุปถัมภ์ อำเภอเมืองแพร่ จังหวัดแพร่

ข้าพเจ้า นาย/นาง/นางสาว นามสกุล

ตำแหน่ง โรงเรียน/สถานศึกษา

สังกัด โทรศัพท์ที่ทำงาน

โทรศัพท์มือถือ e-mail

ได้มอบหมายให้ นาย/นาง/นางสาว นามสกุล

ตำแหน่ง โรงเรียน/สถานศึกษา

โทรศัพท์มือถือ e-mail

เป็นผู้รับผิดชอบเอกสารงานทะเบียนใบอนุญาตประกอบวิชาชีพทางการศึกษาของสถานศึกษา/โรงเรียน
และเป็นผู้ประสานงานที่ดูแลเรื่องการเข้าใช้งานระบบบริการสถานศึกษา KSP School ของสำนักงาน
และศึกษาศูนย์กลาง มีกรณประสงค์ให้

เข้าร่วมการอบรม

ไม่อนุญาตเข้าร่วมการอบรม เนื่องจาก

ได้มอบหมายให้ นาย/นาง/นางสาว

ตำแหน่ง โรงเรียน เข้าร่วมการอบรมแทน

ลงชื่อ

(.....)

ตำแหน่ง

วันที่

หมายเหตุ

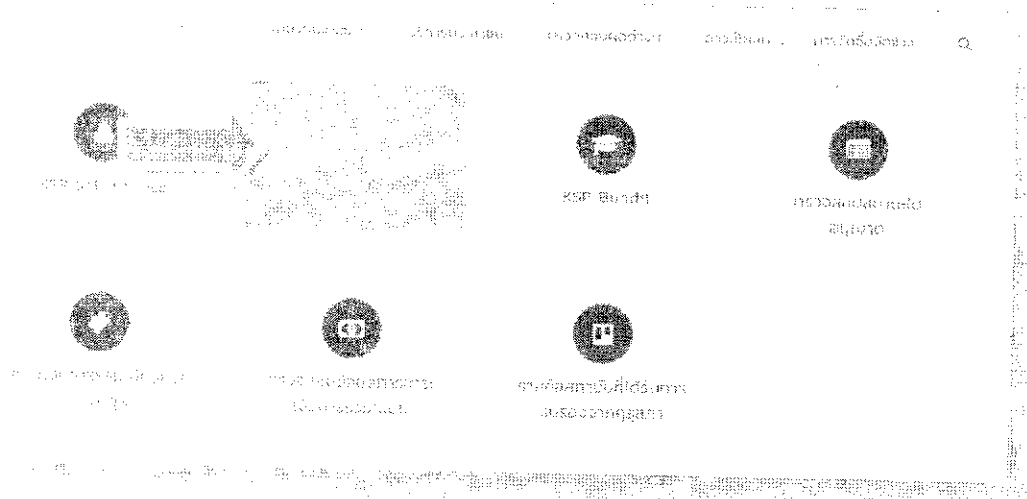
๑. กรุณาส่งแบบตอบรับเข้าร่วมการอบรมฯ ได้ที่ งานคุรุสภาจังหวัดแพร่
สำนักงานศึกษาธิการจังหวัดแพร่ เลขที่ ๑๔๙ ม.๑ ต.นาจักร อ.เมืองแพร่ จ.แพร่ ๕๕๐๐๐
หรือ FAX : ๐ ๕๔๕๒ ๐๘๐๗ หรือ e-mail : natnaree@ksp.or.th
ภายในวันที่ ๗ กุมภาพันธ์ ๒๕๖๓
๒. ให้สถานศึกษาสมัครเป็นสมาชิกระบบ KSP School ให้เรียบร้อย ก่อนเข้าร่วมการอบรม
(ระยะเวลาการสมัครใช้เวลาอย่างน้อย ๓ - ๗ วัน)
๓. ขอความร่วมมือผู้เข้าร่วมการอบรมทุกท่านเตรียม Notebook เอกสาร คู่มือเข้าร่วมการ
อบรมให้พร้อม สำหรับการอบรม

ขั้นตอนการสมัครเป็นสมาชิก ระบบ KSP School

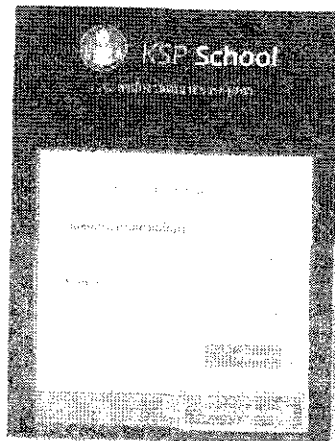
KSP School

****การสมัครเป็นสมาชิกระบบบริการสถานศึกษา ใช้ระยะเวลาการสมัครอย่างน้อย ๓ - ๗ วันทำการ****

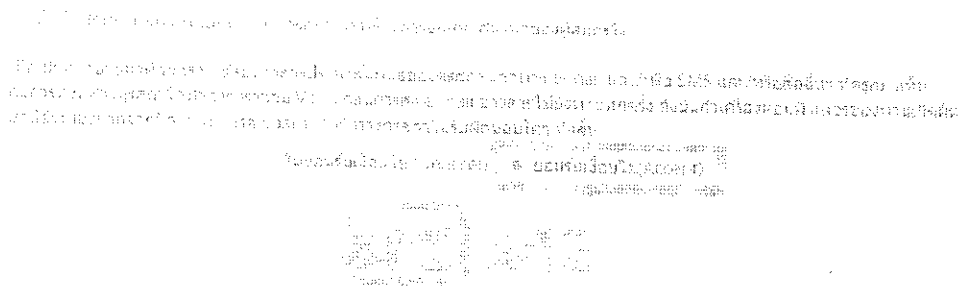
๑. เตรียม "หนังสือแต่งตั้งผู้ประสานงานการใช้งานระบบบริการสถานศึกษา (KSP School) สำนักงานเลขาธิการคุรุสภา" รายละเอียดตามแบบฟอร์มหนังสือแต่งตั้งผู้ประสานงานฯ
๒. ไปที่ www.ksp.or.th เลือกเมนู "KSP School"



๓. คลิกปุ่ม "สมัครสมาชิกใหม่"

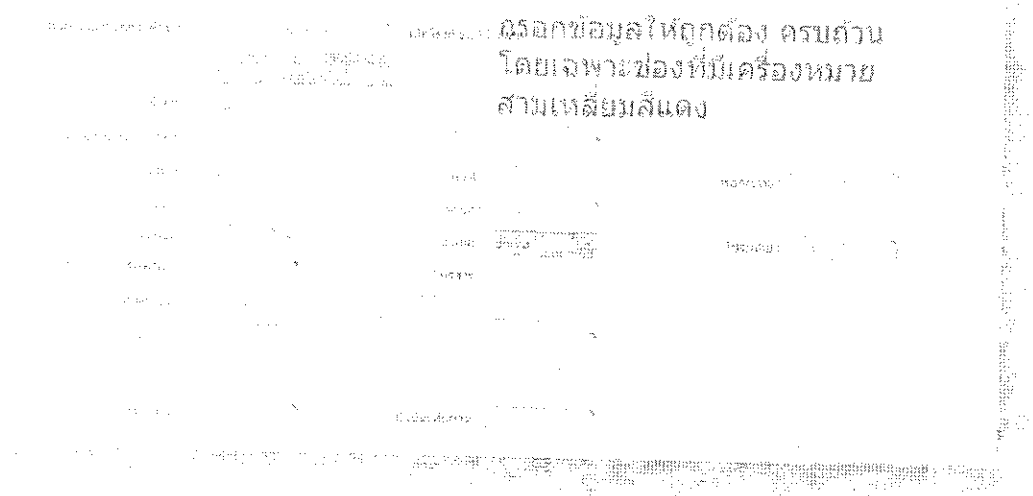


๔. ศึกษารายละเอียด ข้อตกลง และเงื่อนไข คลิกปุ่ม "ยอมรับเงื่อนไข(Accept)" และ "ตกลง"



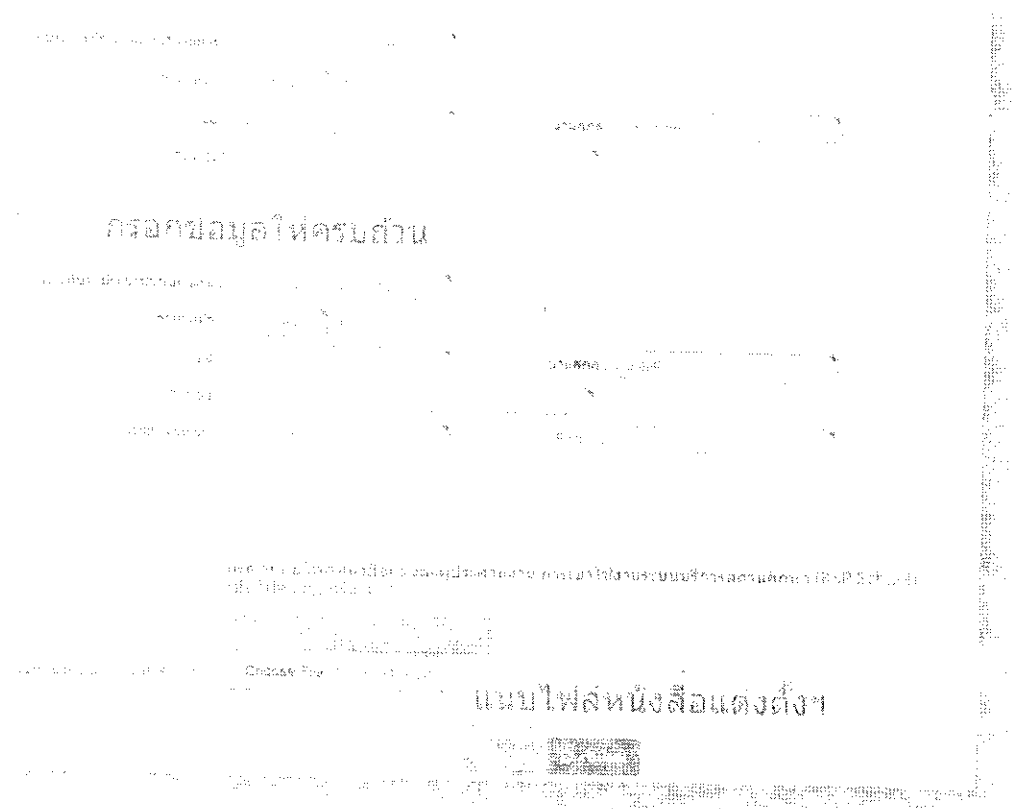
๕. การกรอกรายละเอียดให้ถูกต้อง และครบถ้วน

*ข้อควรระวัง e-mail ที่ระบุนั้น จะเป็น e-mail ที่จะแจ้งผลการสมัครของสถานศึกษา ดังนั้น ควรระบุ e-mail ให้ถูกต้อง และสามารถเข้าใช้งานได้ตามปกติ



๖. การกรอกรายละเอียดให้ถูกต้อง ครบถ้วนแบบไฟล์หนังสือแต่งตั้งผู้ประสานงาน และกดปุ่ม "บันทึก"

*ข้อควรระวัง เรื่องแบบไฟล์หนังสือแต่งตั้งผู้ประสานงาน ที่กรอกข้อมูลครบถ้วนถูกต้อง และให้จัดทำในแบบไฟล์ PDF เท่านั้น



*หมายเหตุ การกรอกข้อมูลหนังสือแต่งตั้งผู้ประสานงานฯ

- ๑. "ผู้แต่งตั้ง" หมายถึงผู้อำนวยการโรงเรียน/ผู้อำนวยการสถานศึกษา
- ๒. "e-mail" หมายถึง e-mail ที่สามารถใช้งานได้ เนื่องจากจะแจ้งผลการสมัครของสถานศึกษาที่สมัคร
- ๓. "ผู้ประสานงาน" หมายถึง เจ้าหน้าที่ธุรการ บุคลากรหรือครูที่สถานศึกษามอบหมายและเป็นผู้ประสานงาน
- ๔. การลงนามหนังสือแต่งตั้ง" ต้องลงนามโดยผู้อำนวยการโรงเรียน/ผู้อำนวยการสถานศึกษา หรือ ศึกษานิเทศก์

แบบฟอร์มแจ้งผู้ประสานงาน
 การแจ้งใช้งานระบบจัดการสถานศึกษา (KSP School)
 สำนักงานเลขาธิการคุรุสภา

1. ชื่อโรงเรียน/สถานศึกษา.....

2. ชื่อผู้ประสานงาน.....

3. ตำแหน่ง.....

4. โทรศัพท์.....

5. อีเมล.....

6. ที่อยู่.....

7. รหัสไปรษณีย์.....

8. เลขที่บัญชี.....

9. เลขที่บัญชี.....

10. เลขที่บัญชี.....

11. เลขที่บัญชี.....

12. เลขที่บัญชี.....

13. เลขที่บัญชี.....

14. เลขที่บัญชี.....

15. เลขที่บัญชี.....

16. เลขที่บัญชี.....

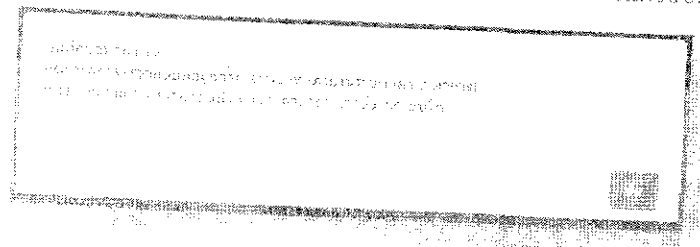
17. เลขที่บัญชี.....

18. เลขที่บัญชี.....

19. เลขที่บัญชี.....

20. เลขที่บัญชี.....

- ๑. เมื่อเอกสารไปถึงแล้วที่ผู้ประสานงานฯ และบันทึกการสมัครเสร็จแล้ว จะต้องรอ ๓ วันทำการ เพื่อให้เจ้าหน้าที่ตรวจสอบ โดยจะแจ้งผลการตรวจสอบผ่านทาง e-mail ของสถานศึกษาที่ได้รับไว้ตอนสมัคร
- ** รหัสผ่าน สถานศึกษาเป็นผู้กำหนดเองตอนสมัคร และจะไม่มีแจ้งรหัสผ่านใน e-mail การแจ้งให้สมัครจะเป็นแจ้งรหัสการสมัคร ดังนั้น หากตั้งรหัสผ่านแล้ว ขอความกรุณาบันทึกเก็บไว้
- ** หากผลการสมัครไม่ผ่าน ให้รอ ๓ วันทำการ หลังได้รับ e-mail แจ้ง เพื่อล้างข้อมูล แล้วจึงทำการสมัครใหม่ หากมีข้อสงสัย กรุณาแจ้งวิทยากร เพื่อดำเนินการประสานแก้ไขข้อมูล



(แบบฟอร์ม)
 หนังสือแต่งตั้งผู้ประสานงาน
 การเข้าใช้งานระบบบริการสถานศึกษา (KSP School)
 สำนักงานเลขาธิการคุรุสภา

เขียนที่.....
 วันที่.....เดือน.....พ.ศ.....

ข้าพเจ้า (นาย/นาง/นางสาว)
 ตำแหน่งโรงเรียน/หน่วยงานการศึกษา.....
 รหัสขอ นศึกษา 10 หลัก.....(กรณีเป็นสถานศึกษา) เลขที่.....หมู่.....
 อพย.....
 เขต/อำเภอ.....จังหวัด.....รหัสไปรษณีย์.....
 เบอร์โทรศัพท์.....โทรสาร.....e-mail.....

ขอแต่งตั้งผู้ประสานงานที่ดูแลเรื่องการเข้าใช้งานระบบบริการสถานศึกษา (KSP School) สำนักงาน
 เลขาธิการคุรุสภา ดังรายชื่อต่อไปนี้

1. ผู้ประสานงานหลัก

(นาย/นาง/นางสาว)
 ตำแหน่ง.....เบอร์โทรศัพท์.....e-mail.....

2. ผู้ประสานงานรอง

(นาย/นาง/นางสาว)
 ตำแหน่ง.....เบอร์โทรศัพท์.....e-mail.....

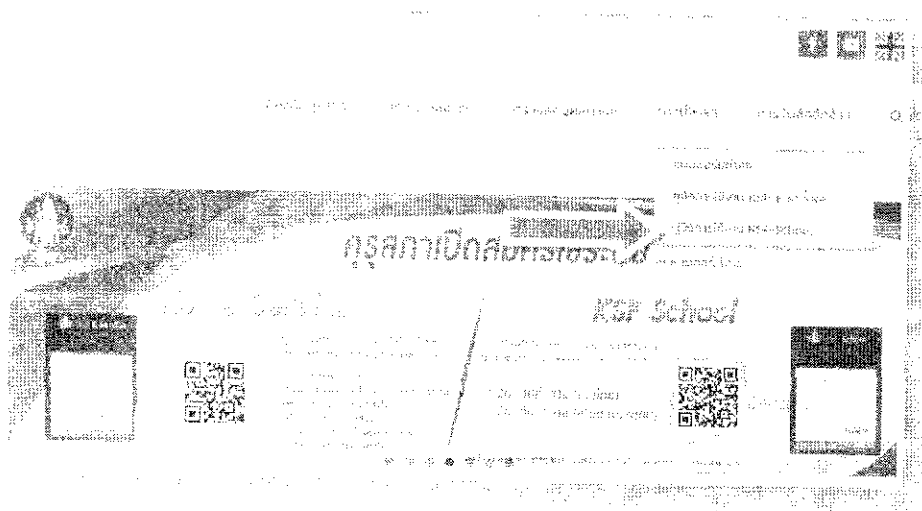
ลงนาม
 (.....)
 ตำแหน่ง
 (ตราโรงเรียน/
 สถานศึกษา/
 หน่วยงาน
 การศึกษา)

สิ่งที่ต้องเตรียมเข้ารับการอบรม

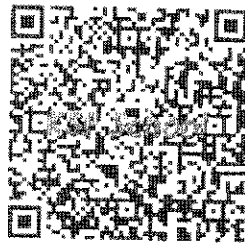
โครงการพัฒนางานทะเบียนใบอนุญาตประกอบวิชาชีพทางการศึกษา
สำหรับสถานศึกษาผ่านระบบ KSP School ของงานคุรุสภาจังหวัดแพร่ ในสำนักงานศึกษาธิการจังหวัดแพร่
ประจำปีงบประมาณ พ.ศ. ๒๕๖๓

วันที่ ๑๕ กุมภาพันธ์ พ.ศ. ๒๕๖๓ ณ โรงเรียนมารดาอุปถัมภ์ อำเภอเมืองแพร่ จังหวัดแพร่

1. โรงเรียน/สถานศึกษาต้องสมัครเป็นสมาชิกระบบ KSP School ให้เรียบร้อยก่อนเข้ารับการอบรม
เพื่อเตรียมพร้อมข้อมูล username และ password ให้ผู้เข้ารับการอบรมเข้าใช้งานระบบ KSP School
- การสมัครเป็นสมาชิกระบบ KSP School จะใช้ระยะเวลา/ขั้นตอนการสมัคร - ตรวจสอบข้อมูล -
อนุมัติผลการสมัคร ใช้ระยะเวลา ๓ - ๗ วันทำการ ดังนั้น ผู้เข้ารับการอบรมของโรงเรียน/
สถานศึกษา ควรดำเนินการสมัครเป็นสมาชิกระบบ KSP School ให้เรียบร้อยก่อนเข้ารับการอบรม
- หากมีปัญหาเกี่ยวกับการสมัครเป็นสมาชิกระบบ KSP School สามารถติดต่อได้ที่ คุรุสภาจังหวัดแพร่
ในสำนักงานศึกษาธิการจังหวัดแพร่ โทร ๐ ๕๔๕๒ ๐๘๐๗
2. คู่มือการใช้งานระบบ KSP School
- สามารถดาวน์โหลดและพิมพ์คู่มือการใช้งานระบบ KSP School ของสถานศึกษาได้ที่
www.ksp.or.th ไปที่เมนู "ดาวน์โหลด" เลือก "คู่มือการใช้งาน KSP School"



หรือสแกน QR Code เพื่อดาวน์โหลดและพิมพ์คู่มือการใช้งานระบบ KSP School ของสถานศึกษา



3. แบบคำขอต่ออายุใบอนุญาตประกอบวิชาชีพทางการศึกษา พร้อมด้วยเอกสารประกอบ (ประเภทครู
หรือผู้บริหารสถานศึกษา) จำนวน ๑ ชุด พร้อมด้วยสแกนเอกสารประกอบเพื่อใช้ในระบบ KSP School
4. เอกสารแบบขอลงสมุดให้ประกอบวิชาชีพโดยไม่มีใบอนุญาตประกอบวิชาชีพครู (หนังสือดือนผัน/
ขงหนังสืออนุญาตให้ประกอบวิชาชีพ) จำนวน ๑ ชุด (ถ้ามี)
5. Notebook พร้อมตัวปากกาสีฟ้า เพื่อใช้บันทึกข้อมูลในระบบ KSP School

~~~~~